

Regalauszug für Bodenlagerung

Regalauszüge für Bodenlagerung sind geeignet für Ladungsträger in den Standardmaßen von, 1.200 x 800 mm (Längs- oder Quertransport) und haben eine Tragkraft von bis zu 2.000 kg.

Durch den einfachen und schnellen Zugriff im Regal-lager wird die Produktivität in der Kommissionierung und Montage deutlich gesteigert.

Regalauszüge	Lagerrichtung
RA-L-1220x820x100 Ident-Nr.: 0033586	Längseinlagerung
RA-Q-800x1200x100 Ident-Nr.: 0040878	Quereinlagerung

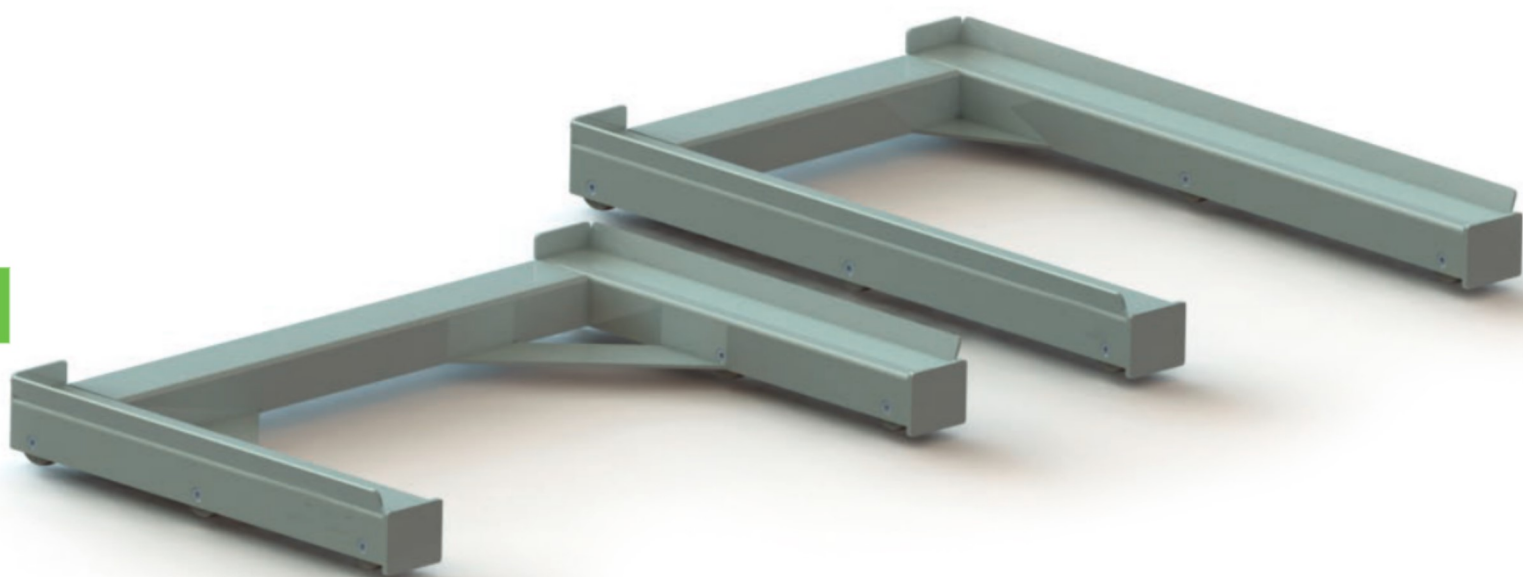
Für die Bedienung sind keine Hilfsmittel erforderlich, in ausgefahrener Position ist ein leichter und uneingeschränkter Zugriff auf das Lagergut in Gitterboxen gewährleistet.

Wartungsfreie und doppelt kugelgelagerte Polyamid-räder sorgen für eine lange Lebensdauer und ein leichtes Ausziehen der Palettenauszüge. Eine Gesamtbreite von 834 mm ermöglicht den Einbau von 3 Regalauszügen nebeneinander in einem Regal.

Durch eine breite Auflagefläche wird ein stabiler, sicherer Stand der verschiedensten Transportbehälter erreicht, eine Seitenführung verhindert ein Abrutschen.

Mit Hilfe des Regalauszuges werden Unfallrisiken und Verletzungsgefahren erheblich reduziert. Dadurch werden mehr Sicherheit und Komfort in Ihrer Anwendung erreicht.

- Oberfläche RAL 7035 pulverbeschichtet
- Führungsschiene galv. verzinkt
- mit montierten Polyamid-Rädern



Regalauszug // bis 2.000 kg



i „Auf Wunsch liefern wir Ihnen
individuell auf Ihre Bedürfnisse
abgestimmte Längen“