



	Nutenstein 7,1 × 4,3 mm, einschwenkbar	<i>Roll-in T-slot Nut</i> 7.1 × 4.3 mm	236		Nutenstein 12,0 × 7,2 mm, einschwenkbar	<i>Roll-in T-slot Nut</i> 12.0 × 7.2 mm	255
	Nutenstein 7,7 × 4,0 mm, einschwenkbar	<i>Roll-in T-slot Nut</i> 7.7 × 4.0 mm	237		Nutenstein 12,5 × 6,0 mm, einschwenkbar	<i>Roll-in T-slot Nut</i> 12.5 × 6.0 mm	256
	Nutenstein 8,0 × 4,2 mm, einschwenkbar	<i>Roll-in T-slot Nut</i> 8.0 × 4.2 mm	238		Nutenstein 12,5 × 6,0 mm, einschwenkbar	<i>Roll-in T-slot Nut</i> 12.5 × 6.0 mm	257
	Nutenstein 8,0 × 4,7 mm, einschwenkbar	<i>Roll-in T-slot Nut</i> 8.0 × 4.7 mm	239		Nutenstein 12,9 × 7,2 mm, einschwenkbar	<i>Roll-in T-slot Nut</i> 12.9 × 7.2 mm	258
	Nutenstein 7,7 × 3,4 mm, einschwenkbar	<i>Roll-in T-slot Nut</i> 7.7 × 3.4 mm	240		Nutenstein 13,0 × 10,0 mm, einschwenkbar	<i>Roll-in T-slot Nut</i> 13.0 × 10.0 mm	259
	Nutenstein 10,5 × 6,3 mm, einschwenkbar	<i>Roll-in T-slot Nut</i> 10.5 × 6.3 mm	241		Nutenstein 13,4 × 7,6 mm, einschwenkbar	<i>Roll-in T-slot Nut</i> 13.4 × 7.6 mm	260
	Nutenstein 10,5 × 6,9 mm, einschwenkbar	<i>Roll-in T-slot Nut</i> 10.5 × 6.9 mm	242		Nutenstein 13,5 × 7,2 mm, einschwenkbar	<i>Roll-in T-slot Nut</i> 13.5 × 7.2 mm	261
	DoppelNutenstein 10,5 × 6,9 mm, einschwenkbar	<i>Roll-in Double T-slot</i> <i>Nut</i> 10.5 × 6.9 mm	243		Nutenstein 13,5 × 7,2 mm, einschwenkbar	<i>Roll-in T-slot Nut</i> 13.5 × 7.2 mm	262
	DoppelNutenstein 10,5 × 6,3 mm, einschwenkbar	<i>Roll-in Double T-slot</i> <i>Nut</i> 10.5 × 6.3 mm	244		Nutenstein 13,7 × 7,0 mm, einschwenkbar	<i>Roll-in T-slot Nut</i> 13.7 × 7.0 mm	263
	Nutenstein 11,0 × 5,5 mm, einschwenkbar	<i>Roll-in T-slot Nut</i> 11.0 × 5.5 mm	245		Nutenstein 16,0 × 6,0 mm	<i>T-slot Nut</i> 16.0 × 6.0 mm	264
	Nutenstein 11,0 × 5,5 mm, einschwenkbar	<i>Roll-in T-slot Nut</i> 11.0 × 5.5 mm	246		Nutenstein 17,0 × 8,0 mm	<i>T-slot Nut</i> 17.0 × 8.0 mm	265
	Nutenstein 9,8 × 4,5 mm	<i>T-slot Nut</i> 9.8 × 4.5 mm	247		Nutenstein 17,0 × 9,6 mm	<i>T-slot Nut</i> 17.0 × 9.6 mm	266
	Nutenstein 11,0 × 4,0 mm	<i>T-slot Nut</i> 11.0 × 4.0 mm	248		Nutenstein 18,0 × 6,8 mm	<i>T-slot Nut</i> 18.0 × 6.8 mm	267
	Nutenstein 10,15 × 5,0 mm, einschwenkbar	<i>Roll-in T-slot Nut</i> 10.15 × 5.0 mm	249		Nutenstein 18,0 × 12,2 mm	<i>T-slot Nut</i> 18.0 × 12.2 mm	268
	Nutenstein 10,8 × 4,1 mm, einschwenkbar	<i>Roll-in T-slot Nut</i> 10.8 × 4.1 mm	250		Nutenstein 14,0 × 5,2 mm, einschwenkbar	<i>Roll-in T-slot Nut</i> 14.0 × 5.2 mm	269
	Nutenstein 10,8 × 4,1 mm, einschwenkbar	<i>Roll-in T-slot Nut</i> 10.8 × 4.1 mm	251		Nutenstein 14,0 × 5,2 mm, einschwenkbar	<i>Roll-in T-slot Nut</i> 14.0 × 5.2 mm	270
	Nutenstein 11,0 × 4,1 mm, einschwenkbar	<i>Roll-in T-slot Nut</i> 11.0 × 4.1 mm	252		Nutenstein 14,5 × 6,2 mm, einschwenkbar	<i>Roll-in T-slot Nut</i> 14.5 × 6.2 mm	271
	Nutenstein 11,6 × 4,6 mm, einschwenkbar	<i>Roll-in T-slot Nut</i> 11.6 × 4.6 mm	253		Nutenstein 14,5 × 10,9 mm, einschwenkbar	<i>Roll-in T-slot Nut</i> 14.5 × 10.9 mm	272
	Nutenstein 11,6 × 4,6 mm, einschwenkbar	<i>Roll-in T-slot Nut</i> 11.6 × 4.6 mm	254		Nutenstein 15,0 × 6,0 mm, einschwenkbar	<i>Roll-in T-slot Nut</i> 15.0 × 6.0 mm	273



	Nutenstein 15,0 × 6,0 mm, einschwenkbar	<i>Roll-in T-slot Nut</i> 15.0 × 6.0 mm	274		Hammermutter	<i>Hammer Nut</i>	294
	Nutenstein 13,0 × 5,0 mm	<i>T-slot Nut</i> 13.0 × 5.0 mm	275		Hammermutter	<i>Hammer Nut</i>	295
	Nutenstein 15,0 × 8,0 mm	<i>T-slot Nut</i> 15.0 × 8.0 mm	276		Hammermutter	<i>Hammer Nut</i>	296
	Nutenstein 18,0 × 5,5 mm	<i>T-slot Nut</i> 18.0 × 5.5 mm	277		Hammermutter	<i>Hammer Nut</i>	297
	Nutenstein 18,0 × 7,5 mm	<i>T-slot Nut</i> 18.0 × 7.5 mm	278		Hammerschraube	<i>Hammer Head Screw</i>	298
	Nutenstein 18,0 × 8,0 mm	<i>T-slot Nut</i> 18.0 × 8.0 mm	279		Hammerschraube	<i>Hammer Head Screw</i>	299
	Nutenstein 19,5 × 10,6 mm	<i>T-slot Nut</i> 19.5 × 10.6 mm	280		Hammerschraube	<i>Hammer Head Screw</i>	300
	Nutenstein 19,5 × 10,6 mm	<i>T-slot Nut</i> 19.5 × 10.6 mm	281		Flanschmutter	<i>Flange Nut</i>	301
	Nutenstein 19,5 × 10,6 mm	<i>T-slot Nut</i> 19.5 × 10.6 mm	282		Federmutter	<i>Spring Nut</i>	302
	Nutenstein 19,5 × 10,6 mm	<i>T-slot Nut</i> 19.5 × 10.6 mm	283		Federmutter	<i>Spring Nut</i>	303
	Nutenstein 20,0 × 6,4 mm	<i>T-slot Nut</i> 20.0 × 6.4 mm	284		Rhombus-Nutenstein	<i>Rhombus T-Slot Nut</i>	304
	Nutenstein 20,0 × 6,4 mm	<i>T-slot Nut</i> 20.0 × 6.4 mm	285		Rhombus-Nutenstein	<i>Rhombus T-Slot Nut</i>	305
	Nutenstein 13,1 × 5,3 mm, einschwenkbar	<i>Roll-in-T-slot Nut</i> 13.1 × 5.3 mm	286		Rhombusmutter	<i>Rhombus Nut</i>	306
	Nutenstein 16,4 × 7,0 mm, einschwenkbar	<i>Roll-in-T-slot Nut</i> 16.4 × 7.0 mm	287		Rhombusmutter	<i>Rhombus Nut</i>	307
	Nutenstein 20,0 × 10,0 mm, einschwenkbar	<i>Roll-in-T-slot Nut</i> 20.0 × 10.0 mm	288		Gewindeplatte	<i>Threaded Plate</i>	308
	Nutenstein 20,3 × 11,2 mm, einschwenkbar	<i>Roll-in-T-slot Nut</i> 20.3 × 11.2 mm	289		Gewindeplatte	<i>Threaded Plate</i>	309
	Nutenstein 20,0 × 9,0 mm	<i>T-slot Nut</i> 20.0 × 9.0 mm	290		Gewindeplatte Rhombus	<i>Threaded Plate Rhombus</i>	310
	Feder für Nutenstein	<i>Spring for T-slot Nut</i>	291		Spreizmutter	<i>Spread Nut</i>	311
	Hammermutter	<i>Hammer Nut</i>	293				



NUTENSTEINE

Dieses Kapitel enthält neben Nutensteinen mit und ohne Fixierung auch Hammer- und Rhombusmuttern und einen typischen Ausschnitt aus unserem Gewindeplatten-Programm.

Gerade beim Thema Gewindeplatten lohnt es sich, wenn Sie direkt Kontakt mit uns aufnehmen: wir fertigen sie auf Wunsch und nach Maß – auch in Edelstahl. Wenn Sie also in der Tabelle nicht finden, was Sie brauchen: rufen Sie einfach an!

Symbole

Um für Sie die Suche nach dem richtige Nutenstein so einfach wie möglich zu machen, verwenden wir die folgenden Symbole:

Nutbreite

Die Zahl gibt in Millimetern an, für welche Nutbreite der Nutenstein vorgesehen ist.

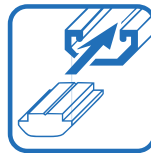


Slot size

The number indicates the slot width in mm of the slot for which the T-slot nut is intended.

Nutenstein einschiebbar

Dieses Symbol zeigt, dass der Nutenstein von der Stirnseite her in die Profilmutter eingeschoben werden muss. Die Alternative ist der einschwenkbare Nutenstein.

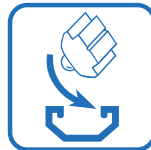


Regular T-slot Nut

This symbol shows that the T-slot nut is inserted into the slot from the top or the bottom of the profile. The alternative is a roll-in T-slot nut.

Nutenstein einschwenkbar

Dieses Symbol gibt an, dass der Nutenstein in die Nut eingeschwenkt werden kann – zum Beispiel in eine fertig montierte Profilstruktur

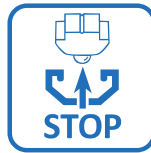


Roll-in T-slot Nut

This symbol indicates that the T-slot nut can be rolled into the slot of the profile, which is especially useful when you want to insert the T-slot nut into an existing structure.

Fixierung

Um die Montage zu erleichtern, fixiert sich der Nutenstein mittels Federblech oder Federkugel in der Nut. Das erkennen Sie an diesem Symbol.

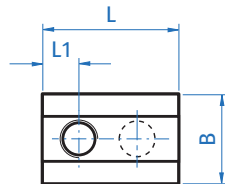


Fixation

To facilitate assembly, some T-slot nuts come with fixation elements such as a spring loaded ball or a spring leaf, allowing them to stay in place. You can recognize them by this symbol.

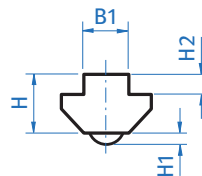
Maßtoleranzen

$L = \pm 1 \text{ mm}$
 $L1 = \pm 0,2 \text{ mm}$
 $B = \pm 0,2 \text{ mm}$
 $H = \pm 0,2 \text{ mm}$
 $H1 = \pm 0,2 \text{ mm}$
 $H2 = \pm 0,1 \text{ mm}$
 $B1 = \pm 0,3 \text{ mm}$



Dimensional Tolerances

$L = \pm 1 \text{ mm}$
 $L1 = \pm 0.2 \text{ mm}$
 $B = \pm 0.2 \text{ mm}$
 $H = \pm 0.2 \text{ mm}$
 $H1 = \pm 0.2 \text{ mm}$
 $H2 = \pm 0.1 \text{ mm}$
 $B1 = \pm 0.3 \text{ mm}$



Alle Angaben dienen Ihrer Information und stellen keine rechtsverbindliche Zusicherung von Eigenschaften dar.

All information is just for reference and does not pose a legally binding agreement about the product properties.

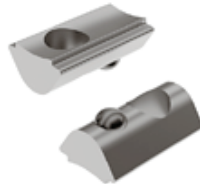
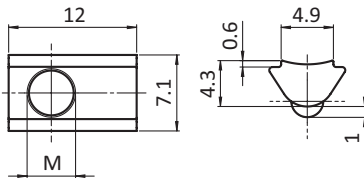


NUTENSTEIN 7,1 × 4,3 MM, EINSCHWENKBAR

ROLL-IN T-SLOT NUT 7.1 × 4.3 MM

Ausführung Nut 5, mit Führungssteg und Federkugel, Stahl
Beschreibung einschwenkbarer Nutenstein mit Führungssteg und Federkugel
Material Nutenstein: Stahl, verzinkt
 Kugel: Edelstahl
Liefereinheit 100 Stück

Model Slot 5, self-aligning with spring loaded ball, steel
Description Self-aligning roll-in T-slot nut with spring loaded ball
Material T-slot nut: Zinc plated steel
 Ball: Stainless steel
Pack Quantity 100 pieces



Nutenstein <i>T-slot Nut</i>	Größe <i>Size</i>	Gewicht [g] <i>Weight [g]</i>	Profil <i>Profile</i>	Teil-Nr. <i>Part #</i>
	M3	1.4	I	096523
	M4	1.6	I	096524
	M5	1.8	I	096525



NUTENSTEIN 7,7 × 4,0 MM, EINSCHWENKBAR

ROLL-IN T-SLOT NUT 7.7 × 4.0 MM

Ausführung Nut 5, mit Führungssteg und Federkugel, Stahl

Beschreibung einschwenkbarer Nutenstein mit Führungssteg und Federkugel

Material Nutenstein: Stahl, verzinkt
 Profil: Stahl, blank, ohne Gewinde
 Kugel: Edelstahl

Liefereinheit 100 Stück

Extras elektrostatisch entladend, verschiedene Längen mit mehreren Gewinden in unterschiedlichen Größen auf Anfrage

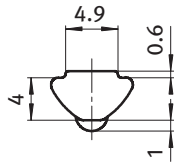
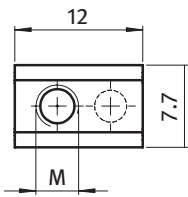
Model Slot 5, self-aligning with spring loaded ball, steel

Description Self-aligning roll-in T-slot nut with spring loaded ball

Material T-slot nut: Zinc plated steel
 Rod: Steel, plain, without thread
 Ball: Stainless steel

Pack Quantity 100 pieces

Specials electrostatically discharging, different lengths with multiple threads in different sizes available on request



Nutenstein <i>T-slot Nut</i>	Größe <i>Size</i>	Gewicht [g] <i>Weight [g]</i>	Profil <i>Profile</i>	Teil-Nr. <i>Part #</i>
	M3	2.2	I	096213
	M4	2.0	I	096214
	M5	1.8	I	096215
Profil <i>Rod</i>	1500 mm	309.0	I	096210.1500



NUTENSTEIN 8,0 × 4,2 MM, EINSCHWENKBAR

ROLL-IN T-SLOT NUT 8.0 × 4.2 MM

Ausführung Nut 5, mit Federkugel, Stahl / Edelstahl

Model Slot 5, with spring loaded ball, steel / stainless steel

Beschreibung einschwenkbarer Nutenstein mit Federkugel

Description Roll-in T-slot nut with spring loaded ball

Material Nutenstein:
Stahl, verzinkt / Edelstahl 1.4301 / 1.4305
Profil: Stahl, blank, ohne Gewinde
Kugel: Edelstahl

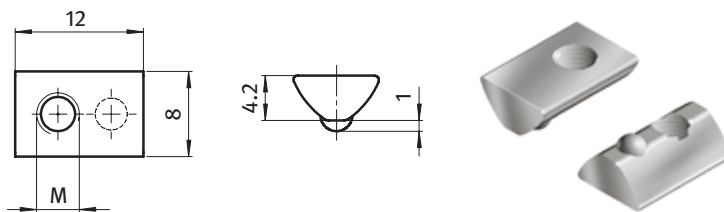
Material T-slot nut:
Zinc plated steel / stainless steel SS304 / SS303
Rod: Steel, plain, without thread
Ball: Stainless steel

Liefereinheit 100 Stück

Pack Quantity 100 pieces

Extras elektrostatisch entladend, verschiedene Längen mit mehreren Gewinden in unterschiedlichen Größen auf Anfrage

Specials electrostatically discharging, different lengths with multiple threads in different sizes available on request



Nutenstein T-slot Nut	Größe Size	Gewicht [g] Weight [g]	Profil Profile	Teil-Nr. Part #
Stahl <i>Steel</i>	M3	2.0	I	096203
	M4	1.8	I	096204
	M5	1.6	I	096205
Edelstahl <i>Stainless steel</i>	M4	1.8	I	096204E
	M5	1.6	I	096205E
Profil, Stahl <i>Rod, steel</i>	1500 mm	309.0	I	096200.1500



NUTENSTEIN 8,0 × 4,7 MM, EINSCHWENKBAR

ROLL-IN T-SLOT NUT 8.0 × 4.7 MM

Ausführung Nut 5, mit Führungssteg und Federkugel, Stahl

Beschreibung einschwenkbarer Nutenstein mit Führungssteg und Federkugel

Material Nutenstein: Stahl, verzinkt
Kugel: Edelstahl

Liefereinheit 100 Stück

Extras elektrostatisch entladend, verschiedene Längen mit mehreren Gewinden in unterschiedlichen Größen auf Anfrage

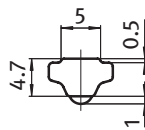
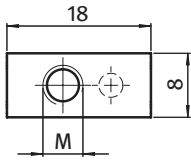
Model Slot 5, self-aligning with spring loaded ball, steel

Description Self-aligning roll-in T-slot nut with spring loaded ball

Material T-slot nut: Zinc plated steel
Ball: Stainless steel

Pack Quantity 100 pieces

Specials electrostatically discharging, different lengths with multiple threads in different sizes available on request



Nutenstein
T-slot Nut

Größe
Size

Gewicht [g]
Weight [g]

Teil-Nr.
Part #

M4

3.4

096264

M5

3.2

096265

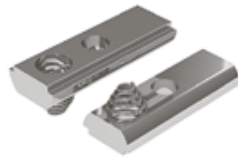
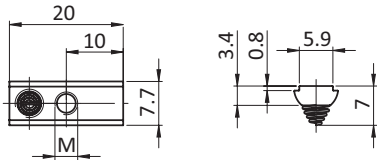


NUTENSTEIN 7,7 × 3,4 MM, EINSCHWENKBAR

ROLL-IN T-SLOT NUT 7.7 × 3.4 MM

Ausführung Nut 6, mit Führungssteg und Druckfeder Stahl
Beschreibung einschwenkbarer Nutenstein mit Führungssteg und Druckfeder
Material Stahl
Liefereinheit 100 Stück
Extras verschiedene Längen mit mehreren Gewinden in unterschiedlichen Größen auf Anfrage

Model Slot 6, self-aligning with spiral spring, steel
Description Self-aligning roll-in T-slot nut with spiral spring
Material Steel
Pack Quantity 100 pieces
Specials Different lengths with multiple threads in different sizes available on request



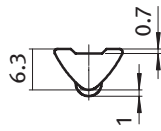
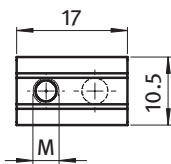
Nutenstein <i>T-slot Nut</i>	Größe <i>Size</i>	Gewicht [g] <i>Weight [g]</i>	Profil <i>Profile</i>	Teil-Nr. <i>Part #</i>
	M4	2.6	B	096244F
	M5	2.4	B	096245F



NUTENSTEIN 10,5 × 6,3 MM, EINSCHWENKBAR

ROLL-IN T-SLOT NUT 10.5 × 6.3 MM

Ausführung	Nut 6, mit Federkugel, Stahl / Edelstahl	Model	Slot 6, with spring loaded ball, Steel / stainless steel
Beschreibung	einschwenkbarer Nutenstein mit Federkugel	Description	Roll-in T-slot nut with spring loaded ball
Material	Nutenstein: Stahl, verzinkt / Edelstahl 1.4301 / 1.4305 Profil: Stahl, blank, ohne Gewinde Kugel: Edelstahl	Material	T-slot nut: Zinc plated steel / stainless steel SS304 / SS303 Rod: Steel, plain, without thread Ball: Stainless steel
Liefereinheit	100 Stück	Pack Quantity	100 pieces
Extras	⚡ elektrostatisch entladend, verschiedene Längen mit mehreren Gewinden in unterschiedlichen Größen auf Anfrage	Specials	⚡ electrostatically discharging, different lengths with multiple threads in different sizes available on request



Nutenstein <i>T-slot Nut</i>	ESD	Größe <i>Size</i>	Gewicht [g] <i>Weight [g]</i>	Profil <i>Profile</i>	Teil-Nr <i>Part#</i>
Stahl <i>Steel</i>		M3	5.2	I	096233
		M4	5.0	I	096234
		M5	4.8	I	096235
		M6	4.5	I	096236
Edelstahl <i>Stainless steel</i>		M5	4.8	I	096235E
		M6	4.5	I	096236E
Stahl <i>Steel</i>	elektrostatisch entladend ⚡ <i>electrostatically discharging</i>	M5	4.8	I	096235S01
Profil Stahl <i>Rod, steel</i>		1500 mm	465.0	I	096230.1500



NUTENSTEIN 10,5 × 6,9 MM, EINSCHWENKBAR

ROLL-IN T-SLOT NUT 10.5 × 6.9 MM

Ausführung Nut 6, mit Führungssteg und Federkugel, Stahl

Beschreibung einschwenkbarer Nutenstein mit Führungssteg und Federkugel

Material Nutenstein: Stahl, verzinkt
Profil: Stahl, blank, ohne Gewinde
Kugel: Edelstahl

Liefereinheit 100 Stück

Extras elektrostatisch entladend, verschiedene Längen mit mehreren Gewinden in unterschiedlichen Größen auf Anfrage

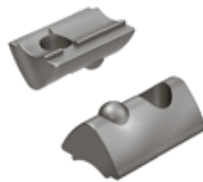
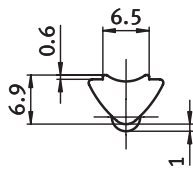
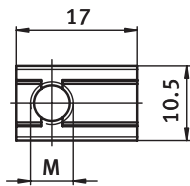
Model Slot 6, with spring loaded ball, steel

Description Self-aligning roll-in T-slot nut with spring loaded ball

Material T-slot nut: Zinc plated steel
Rod: Steel, plain, without thread
Ball: Stainless steel

Pack Quantity 100 pieces

Specials electrostatically discharging, different lengths with multiple threads in different sizes available on request



ESD

Nutenstein <i>T-slot Nut</i>	Größe <i>Size</i>	Gewicht [g] <i>Weight [g]</i>	Profil <i>Profile</i>	Teil-Nr. <i>Part #</i>
	M3	5.5	I	096553
	M4	5.3	I	096554
	M5	4.5	I	096555
	M6	4.6	I	096556
Profil, Stahl <i>Rod, steel</i>	1500 mm	525.0	I	096550.1500



DOPPELNUTENSTEIN 10,5 × 6,9 MM, EINSCHWENKBAR *ROLL-IN DOUBLE T-SLOT NUT 10.5 × 6.9 MM*

Ausführung Nut 6, Stahl

Model Slot 6, steel

Beschreibung einschwenkbarer Doppelnutenstein

Description Roll-in double T-slot nut

Material Stahl, verzinkt

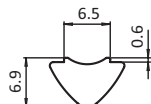
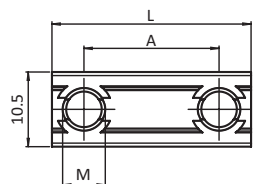
Material Zinc plated steel

Liefereinheit 100 Stück

Pack Quantity 100 pieces

Extras verschiedene Längen mit mehreren Gewinden in unterschiedlichen Größen auf Anfrage

Specials Different lengths with multiple threads in different sizes available on request

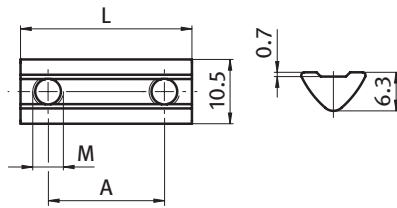


Doppelnutenstein <i>Double T-slot Nut</i>	A [mm]	L [mm]	Größe Size	Gewicht [g] Weight [g]	Profil Profile	Teil-Nr. Part #
	19.0	28.0	M5	8.5	I	096555D28
	49.0	58.0	M5	19.0	I	096555D58
	17.0	28.0	M6	7.9	I	096556D28
	47.0	58.0	M6	18.4	I	096556D58



DOPPELNUTENSTEIN 10,5 × 6,3 MM, EINSCHWENKBAR *ROLL-IN DOUBLE T-SLOT NUT 10.5 × 6.3 MM*

Ausführung	Nut 6, Stahl	Model	Slot 6, steel
Beschreibung	einschwenkbarer Doppelnutenstein; elektrostatisch entladende Ausführung mit zwei Kerben auf einer Stirnseite	Description	Roll-in Double T-slot nut; electrostatically discharging version with two notches on one front end
Material	Stahl, verzinkt	Material	Zinc plated steel
Liefereinheit	100 Stück	Pack Quantity	100 pieces
Extras	verschiedene Längen mit mehreren Gewinden in unterschiedlichen Größen auf Anfrage	Specials	Different lengths with multiple threads in different sizes available on request



Doppelnutenstein <i>Double T-slot Nut</i>	A [mm]	L [mm]	Größe Size	Gewicht [g] Weight [g]	Profil Profile	Teil-Nr Part#
	19.0	28.0	M5	7.2	I	096235D28
	49.0	58.0	M5	17.0	I	096235D58
	17.0	28.0	M6	6.0	I	096236D28
	47.0	58.0	M6	16.0	I	096236D58
elektrostatisch entladend <i>electrostatically discharging</i>	19.0	28.0	M5	7.2	I	096235D28S01
	49.0	58.0	M5	17.0	I	096235D58S01



NUTENSTEIN 11,0 × 5,5 MM, EINSCHWENKBAR

ROLL-IN T-SLOT NUT 11.0 × 5.5 MM

Ausführung Nut 6, mit Führungssteg, Stahl

Beschreibung einschwenkbarer Nutenstein mit Führungssteg

Material Nutenstein: Stahl, verzinkt
Profil: Stahl, blank, ohne Gewinde

Liefereinheit 100 Stück

Extras elektrostatisch entladend, verschiedene Längen mit mehreren Gewinden in unterschiedlichen Größen auf Anfrage

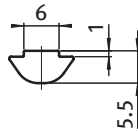
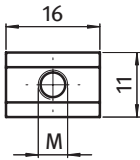
Model Slot 6, self-aligning, steel

Description Self-aligning roll-in T-slot nut

Material T-slot nut: Zinc plated steel
Rod: Steel, plain, without thread

Pack Quantity 100 pieces

Specials electrostatically discharging, different lengths with multiple threads in different sizes available on request



Nutenstein <i>T-slot Nut</i>	Größe <i>Size</i>	Gewicht [g] <i>Weight [g]</i>	Teil-Nr. <i>Part #</i>
	M4	5.6	096284
	M5	5.5	096285
	M6	5.2	096286
Profil <i>Rod</i>	1500 mm	497.0	096280.1500



NUTENSTEIN 11,0 × 5,5 MM, EINSCHWENKBAR

ROLL-IN T-SLOT NUT 11.0 × 5.5 MM

Ausführung Nut 6, mit Führungssteg und Federblech, Stahl

Beschreibung einschwenkbarer Nutenstein mit Führungssteg und Federblech

Material Stahl, verzinkt

Liefereinheit 100 Stück

Extras elektrostatisch entladend, verschiedene Längen mit mehreren Gewinden in unterschiedlichen Größen auf Anfrage

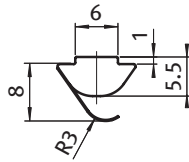
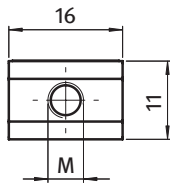
Model Slot 6, self-aligning with spring leaf, steel

Description Self-aligning roll-in T-slot nut with spring leaf

Material Zinc plated steel

Pack Quantity 100 pieces

Specials electrostatically discharging, different lengths with multiple threads in different sizes available on request



Nutenstein <i>T-slot Nut</i>	Größe <i>Size</i>	Gewicht [g] <i>Weight [g]</i>	Teil-Nr. <i>Part #</i>
	M4	5.6	096284F
	M5	5.5	096285F
	M6	5.2	096286F



NUTENSTEIN 9,8 × 4,5 MM

T-SLOT NUT 9.8 × 4.5 MM

Ausführung Nut 6, mit Führungssteg, Stahl

Beschreibung Nutenstein mit Führungssteg

Material Stahl, verzinkt

Liefereinheit 100 Stück

Extras elektrostatisch entladend, verschiedene Längen mit mehreren Gewinden in unterschiedlichen Größen auf Anfrage

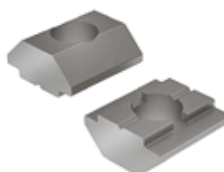
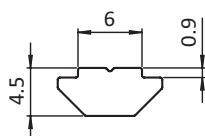
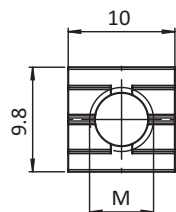
Model Slot 6, self-aligning, steel

Description Self-aligning T-slot nut

Material Zinc plated steel

Pack Quantity 100 pieces

Specials electrostatically discharging, different lengths with multiple threads in different sizes available on request



Nutenstein <i>T-slot Nut</i>	Größe <i>Size</i>	Gewicht [g] <i>Weight [g]</i>	Profil <i>Profile</i>	Teil-Nr. <i>Part #</i>
	M4	2.4	B	096504
	M5	2.2	B	096505
	M6	1.9	B	096506

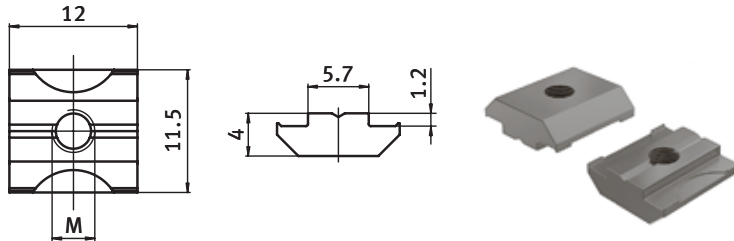


NUTENSTEIN 11,0 × 4,0 MM

T-SLOT NUT 11.0 × 4.0 MM

Ausführung Nut 6, mit Führungssteg, Edelstahl
Beschreibung Nutenstein mit Führungssteg, ⚡ elektrostatisch entladend
Material Edelstahl 1.4301 / 1.4305
Liefereinheit 100 Stück
Extras verschiedene Längen mit mehreren Gewinden in unterschiedlichen Größen auf Anfrage

Model Slot 6, self-aligning, stainless steel
Description Self-aligning T-slot nut, ⚡ electrostatically discharging
Material Stainless steel SS304 / SS303
Pack Quantity 100 pieces
Specials Different lengths with multiple threads in different sizes available on request



Nutenstein <i>T-slot Nut</i>	Größe <i>Size</i>	Gewicht [g] <i>Weight [g]</i>	Profil <i>Profile</i>	Teil-Nr. <i>Part #</i>
	M4	3.0	B	096484E
	M5	3.0	B	096485E



NUTENSTEIN 10,15 × 5,0 MM, EINSCHWENKBAR

ROLL-IN T-SLOT NUT 10.15 × 5.0 MM

Ausführung Nut 6,5 (0,256"), mit Federkugel, Stahl

Beschreibung einschwenkbarer Nutenstein mit Federkugel

Material Nutenstein: Stahl, verzinkt
Kugel: Edelstahl

Liefereinheit 100 Stück

Extras elektrostatisch entladend, verschiedene Längen mit mehreren Gewinden in unterschiedlichen Größen auf Anfrage

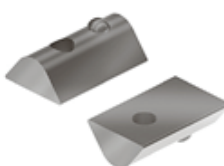
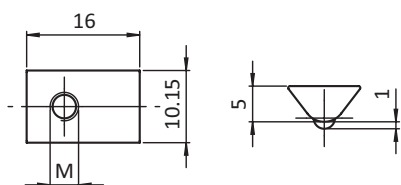
Model Slot 6.5 (0.256"), with spring loaded ball, steel

Description Roll-in T-slot nut with spring loaded ball

Material T-slot nut: Zinc plated steel
Ball: Stainless steel

Pack Quantity 100 pieces

Specials electrostatically discharging, different lengths with multiple threads in different sizes available on request



Nutenstein <i>T-slot Nut</i>	Größe <i>Size</i>	Gewicht [g] <i>Weight [g]</i>	Teil-Nr. <i>Part #</i>
	M4	4.0	096274
	M5	3.2	096275
	M6	2.4	096276

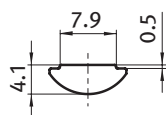
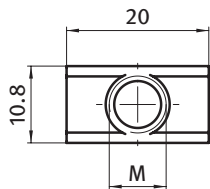


NUTENSTEIN 10,8 × 4,1 MM, EINSCHWENKBAR

ROLL-IN T-SLOT NUT 10.8 × 4.1 MM

Ausführung Nut 8, mit Führungssteg, Stahl
Beschreibung einschwenkbarer Nutenstein mit Führungssteg
Material Stahl, verzinkt
Liefereinheit 100 Stück
Extras ⚡ elektrostatisch entladend, verschiedene Längen mit mehreren Gewinden in unterschiedlichen Größen auf Anfrage

Model Slot 8, self-aligning, steel
Description Self-aligning roll-in T-slot nut
Material Zinc plated steel
Pack Quantity 100 pieces
Specials ⚡ electrostatically discharging, different lengths with multiple threads in different sizes available on request



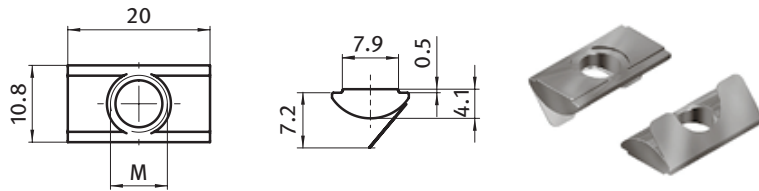
Nutenstein <i>T-slot Nut</i>	Größe <i>Size</i>	Gewicht [g] <i>Weight [g]</i>	Teil-Nr. <i>Part #</i>
	M4	5.0	096424
	M5	4.5	096425
	M6	4.3	096426
	M8	4.0	096428



NUTENSTEIN 10,8 × 4,1 MM, EINSCHWENKBAR

ROLL-IN T-SLOT NUT 10.8 × 4.1 MM

Ausführung	Nut 8, mit Führungssteg und Federblech, Stahl / Edelstahl	Model	Slot 8, self-aligning with spring leaf, steel / stainless steel
Beschreibung	einschwenkbarer Nutenstein mit Führungssteg und Federblech	Description	Self-aligning roll-in T-slot nut with spring leaf
Material	Stahl, verzinkt Edelstahl 1.4301 / 1.4305	Material	Zinc plated steel Stainless Steel SS304 / SS303
Liefereinheit	100 Stück	Pack Quantity	100 pieces
Extras	⚡ elektrostatisch entladend, verschiedene Längen mit mehreren Gewinden in unterschiedlichen Größen auf Anfrage	Specials	⚡ electrostatically discharging, different lengths with multiple threads in different sizes available on request



Nutenstein <i>T-slot Nut</i>	Größe <i>Size</i>	Gewicht [g] <i>Weight [g]</i>	Teil-Nr. <i>Part #</i>
Stahl <i>Steel</i>	M4	5.0	096424F
	M5	4.8	096425F
	M6	4.5	096426F
	M8	4.0	096428F
Edelstahl <i>stainless steel</i>	M4	5.0	096424FE
	M5	4.8	096425FE
	M6	4.5	096426FE
	M8	4.0	096428FE



NUTENSTEIN 11,0 × 4,1 MM, EINSCHWENKBAR

ROLL-IN T-SLOT NUT 11.0 × 4.1 MM

Ausführung Nut 8, mit Führungssteg und Federblech, Stahl

Beschreibung einschwenkbarer Nutenstein mit Führungssteg und Federblech

Material Stahl

Liefereinheit 100 Stück

Extras elektrostatisch entladend, verschiedene Längen mit mehreren Gewinden in unterschiedlichen Größen auf Anfrage

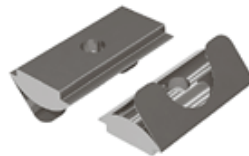
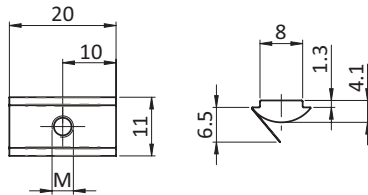
Model Slot 8, self-aligning with spring leaf, steel

Description Self-aligning roll-in T-slot nut with spring leaf

Material Steel

Pack Quantity 100 pieces

Specials electrostatically discharging, different lengths with multiple threads in different sizes available on request



Nutenstein <i>T-slot Nut</i>	Größe <i>Size</i>	Gewicht [g] <i>Weight [g]</i>	Teil-Nr. <i>Part #</i>
	M4	4.0	096494F
	M5	3.9	096495F
	M6	3.8	096496F
	M8	3.7	096498F



NUTENSTEIN 11,6 × 4,6 MM, EINSCHWENKBAR

ROLL-IN T-SLOT NUT 11.6 × 4.6 MM

Ausführung Nut 8, mit Führungssteg, Stahl

Beschreibung einschwenkbarer Nutenstein mit Führungssteg

Material Nutenstein: Stahl, verzinkt
Profil: Stahl, blank, ohne Gewinde

Liefereinheit 100 Stück

Extras elektrostatisch entladend, verschiedene Längen mit mehreren Gewinden in unterschiedlichen Größen auf Anfrage

Hinweis * passende Feder siehe Seite 291

Model Slot 8, self-aligning, steel

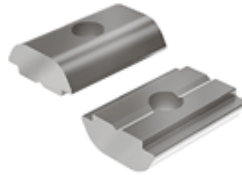
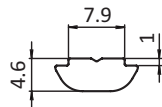
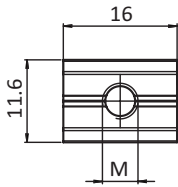
Description Self-aligning roll-in T-slot nut

Material T-slot nut: Zinc plated steel
Rod: Steel, plain, without thread

Pack Quantity 100 pieces

Specials electrostatically discharging, different lengths with multiple threads in different sizes available on request

Tip * Compatible spring see page 291



Nutenstein <i>T-slot Nut</i>	Größe <i>Size</i>	Gewicht [g] <i>Weight [g]</i>	Profil <i>Profile</i>	Teil-Nr. <i>Part #</i>
	M4	4.2	B	* 096314
	M5	3.8	B	* 096315
	M6	3.2	B	* 096316
	M8	2.6	B	* 096318
Profil Rod	1500 mm	175.0	B	096310.1500

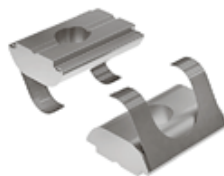
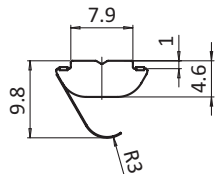
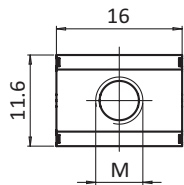


NUTENSTEIN 11,6 × 4,6 MM, EINSCHWENKBAR

ROLL-IN T-SLOT NUT 11.6 × 4.6 MM

Ausführung Nut 8, mit Führungssteg und Federblech, Stahl
Beschreibung einschwenkbarer Nutenstein mit Führungssteg und Federblech, ⚡ elektrostatisch entladend
Material Stahl, verzinkt
Liefereinheit 100 Stück
Extras verschiedene Längen mit mehreren Gewinden in unterschiedlichen Größen auf Anfrage

Model Slot 8, self-aligning with spring leaf, steel
Description Self-aligning roll-in T-slot nut with spring leaf, ⚡ electrostatically discharging
Material Zinc plated steel
Pack Quantity 100 pieces
Specials Different lengths with multiple threads in different sizes available on request



Nutenstein T-slot Nut	Größe Size	Gewicht [g] Weight [g]	Profil Profile	Teil-Nr. Part #
	M4	4.8	B	096314F
	M5	4.7	B	096315F
	M6	4.4	B	096316F
	M8	3.6	B	096318F



NUTENSTEIN 12,0 × 7,2 MM, EINSCHWENKBAR

ROLL-IN T-SLOT NUT 12.0 × 7.2 MM

Ausführung Nut 8, mit Führungssteg und Federkugel, Stahl

Beschreibung einschwenkbarer Nutenstein mit Führungssteg und Federkugel

Material Nutenstein: Stahl, verzinkt
Kugel: Edelstahl

Liefereinheit 100 Stück

Extras ⚡ elektrostatisch entladend, verschiedene Längen mit mehreren Gewinden in unterschiedlichen Größen auf Anfrage

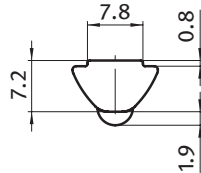
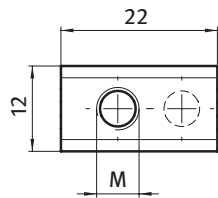
Model Slot 8, self-aligning with spring loaded ball, steel

Description Self-aligning roll-in T-slot nut with spring loaded ball

Material T-slot nut: Zinc plated steel
Ball: Stainless steel

Pack Quantity 100 pieces

Specials ⚡ electrostatically discharging, different lengths with multiple threads in different sizes available on request



Nutenstein
T-slot Nut

Größe
Size

Gewicht [g]
Weight [g]

Teil-Nr.
Part #

M6

10.5

096466

M8

8.5

096468



NUTENSTEIN 12,5 × 6,0 MM, EINSCHWENKBAR

ROLL-IN T-SLOT NUT 12.5 × 6.0 MM

Ausführung Nut 8, mit Führungssteg und Federkugel, Stahl

Beschreibung einschwenkbarer Nutenstein mit Führungssteg und Federkugel

Material Nutenstein: Stahl, verzinkt
Profil: Stahl, blank, ohne Gewinde
Kugel: Edelstahl

Liefereinheit 100 Stück

Extras elektrostatisch entladend, verschiedene Längen mit mehreren Gewinden in unterschiedlichen Größen auf Anfrage

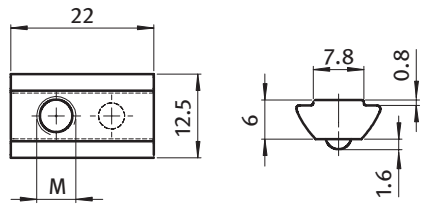
Model Slot 8, self-aligning with spring loaded ball, steel

Description Self-aligning roll-in T-slot nut with spring loaded ball

Material T-slot nut: Zinc plated steel
Rod: Steel, plain, without thread
Ball: Stainless steel

Pack Quantity 100 pieces

Specials electrostatically discharging, different lengths with multiple threads in different sizes available on request



Nutenstein T-slot Nut	Größe Size	Gewicht [g] Weight [g]	Teil-Nr. Part #
	M4	9.6	096404
	M5	9.5	096405
	M6	9.0	096406
	M8	8.1	096408
Profil Rod	1500 mm	723.0	096400.1500



NUTENSTEIN 12,5 × 6,0 MM, EINSCHWENKBAR

ROLL-IN T-SLOT NUT 12.5 × 6.0 MM

Ausführung Nut 8, mit Führungssteg und Federblech, Stahl

Beschreibung einschwenkbarer Nutenstein mit Führungssteg und Federblech

Material Stahl, verzinkt

Liefereinheit 100 Stück

Extras elektrostatisch entladend, verschiedene Längen mit mehreren Gewinden in unterschiedlichen Größen auf Anfrage

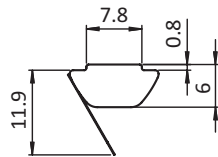
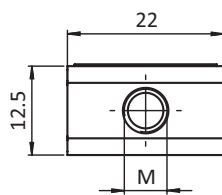
Model Slot 8, self-aligning with spring leaf, steel

Description Self-aligning roll-in T-slot nut with spring leaf

Material Zinc plated steel

Pack Quantity 100 pieces

Specials electrostatically discharging, different lengths with multiple threads in different sizes available on request



Nutenstein
T-slot Nut

Größe
Size

Gewicht [g]
Weight [g]

Teil-Nr.
Part #

M6

9.0

096406F



NUTENSTEIN 12,9 × 7,2 MM, EINSCHWENKBAR

ROLL-IN T-SLOT NUT 12.9 × 7.2 MM

Ausführung Nut 8, mit Führungssteg und Federkugel, Stahl

Beschreibung einschwenkbarer Nutenstein mit Führungssteg und Federkugel

Material Nutenstein: Stahl, verzinkt
Profil: Stahl, blank, ohne Gewinde
Kugel: Edelstahl

Liefereinheit 100 Stück

Extras elektrostatisch entladend, verschiedene Längen mit mehreren Gewinden in unterschiedlichen Größen auf Anfrage

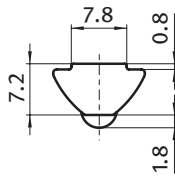
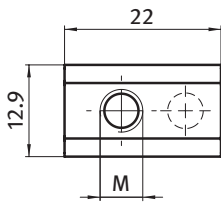
Model Slot 8, self-aligning with spring loaded ball, steel

Description Self-aligning roll-in T-slot nut with spring loaded ball

Material T-slot nut: Zinc plated steel
Rod: Steel, plain, without thread
Ball: Stainless steel

Pack Quantity 100 pieces

Specials electrostatically discharging, different lengths with multiple threads in different sizes available on request



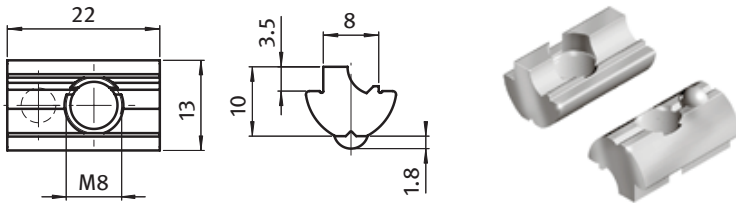
Nutenstein <i>T-slot Nut</i>	Größe <i>Size</i>	Gewicht [g] <i>Weight [g]</i>	Teil-Nr. <i>Part #</i>
	M4	10.5	096324
	M5	10.0	096325
	M6	10.0	096326
	M8	9.0	096328
Profil <i>Rod</i>	1500 mm	783.5	096320.1500



NUTENSTEIN 13,0 × 10,0 MM, EINSCHWENKBAR

ROLL-IN T-SLOT NUT 13.0 × 10.0 MM

Ausführung	Nut 8, mit Führungssteg und Federkugel, Aluminium / Edelstahl	Model	Slot 8, self-aligning with spring loaded ball, Aluminum / stainless steel
Beschreibung	einschwenkbarer Nutenstein mit Führungssteg und Federkugel	Description	Self-aligning roll-in T-slot nut with spring loaded ball
Material	Nutenstein: Aluminium Kugel: Edelstahl	Material	T-slot nut: Aluminum Ball: Stainless steel
Liefereinheit	100 Stück	Pack Quantity	100 pieces
Extras	⚡ elektrostatisch entladend, verschiedene Längen mit mehreren Gewinden in unterschiedlichen Größen auf Anfrage	Specials	⚡ electrostatically discharging, different lengths with multiple threads in different sizes available on request



Nutenstein <i>T-slot Nut</i>	Größe <i>Size</i>	Gewicht [g] <i>Weight [g]</i>	Teil-Nr. <i>Part #</i>
Aluminum <i>Aluminium</i>	M5	4.5	096095
	M6	4.3	096096
	M8	3.9	096098





NUTENSTEIN 13,4 × 7,6 MM, EINSCHWENKBAR

ROLL-IN T-SLOT NUT 13.4 × 7.6 MM

Ausführung Nut 8, mit Führungssteg und Federkugel, Stahl / Edelstahl

Beschreibung einschwenkbarer Nutenstein mit Führungssteg und Federkugel

Material Nutenstein: Stahl, verzinkt / Edelstahl 1.4301 / 1.4305
 Profil: Stahl, blank, ohne Gewinde
 Kugel: Edelstahl

Liefereinheit 100 Stück

Extras elektrostatisch entladend, verschiedene Längen mit mehreren Gewinden in unterschiedlichen Größen auf Anfrage

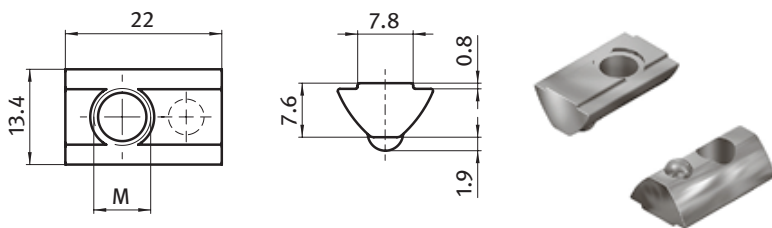
Model Slot 8, self-aligning with spring loaded ball, steel / stainless steel

Description Self-aligning roll-in T-slot nut with spring loaded ball

Material T-slot nut: Zinc plated steel / stainless steel SS304 / SS303
 Rod: Steel, plain, without thread
 Ball: Stainless steel

Pack Quantity 100 pieces

Specials electrostatically discharging, different lengths with multiple threads in different sizes available on request



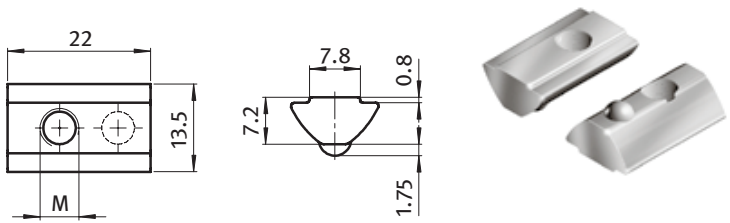
Nutenstein <i>T-slot Nut</i>	Größe <i>Size</i>	Gewicht [g] <i>Weight [g]</i>	Teil-Nr. <i>Part #</i>
Stahl <i>Steel</i>	M4	11.2	096334
	M5	11.0	096335
	M6	10.5	096336
	M8	9.5	096338
Edelstahl <i>Stainless steel</i>	M5	10.5	096335E
	M6	10.0	096336E
	M8	9.0	096338E
Profil <i>Rod</i>	1500 mm	831.0	096330.1500



NUTENSTEIN 13,5 × 7,2 MM, EINSCHWENKBAR

ROLL-IN T-SLOT NUT 13.5 × 7.2 MM

Ausführung	Nut 8, mit Führungssteg und Federkugel, Stahl / Edelstahl	Model	Slot 8, self-aligning with spring loaded ball, steel / stainless steel
Beschreibung	einschwenkbarer Nutenstein mit Führungssteg und Federkugel	Description	Self-aligning roll-in T-slot nut with spring loaded ball
Material	Nutenstein: Stahl, verzinkt / Edelstahl 1.4301 / 1.4305 Profil: Stahl, blank, ohne Gewinde Kugel: Edelstahl	Material	T-slot nut: Zinc plated steel / stainless steel SS304 / SS303 Rod: Steel, plain, without thread Ball: Stainless steel
Liefereinheit	100 Stück	Pack Quantity	100 pieces
Extras	⚡ elektrostatisch entladend, verschiedene Längen mit mehreren Gewinden in unterschiedlichen Größen auf Anfrage	Specials	⚡ electrostatically discharging, different lengths with multiple threads in different sizes available on request



Nutenstein <i>T-slot Nut</i>	ESD	Größe Size	Gewicht [g] Weight [g]	Profil Profile	Teil-Nr. Part #
Stahl <i>Steel</i>		M3	10.9	I	096023
		M4	10.8	I	096024
		M5	10.5	I	096025
		M6	9.9	I	096026
		M8	9.0	I	096028
		10-32 UNF	10.9	I	09602U10-32
Stahl <i>Steel</i>	⚡ elektrostatisch entladend <i>electrostatically discharging</i>	M4	10.8	I	096024S01
	⚡ elektrostatisch entladend <i>electrostatically discharging</i>	M5	10.5	I	096025S01
	⚡ elektrostatisch entladend <i>electrostatically discharging</i>	M6	9.9	I	096026S01
	⚡ elektrostatisch entladend <i>electrostatically discharging</i>	M8	9.0	I	096028S01
Edelstahl <i>Stainless steel</i>		M5	10.5	I	096025E
		M6	9.9	I	096026E
		M8	9.0	I	096028E
Profil, Stahl <i>Rod, steel</i>		1500 mm	834.0	I	096020.1500



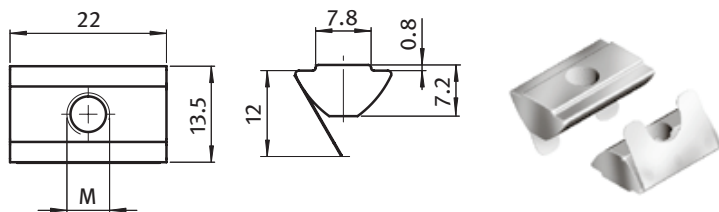


NUTENSTEIN 13,5 × 7,2 MM, EINSCHWENKBAR

ROLL-IN T-SLOT NUT 13.5 × 7.2 MM

Ausführung Nut 8, mit Führungssteg und Federblech, Stahl
Beschreibung einschwenkbarer Nutenstein mit Führungssteg und Federblech
Material Stahl, verzinkt
Liefereinheit 100 Stück
Extras elektrostatisch entladend, verschiedene Längen mit mehreren Gewinden in unterschiedlichen Größen auf Anfrage

Model Slot 8, self-aligning with spring leaf, steel
Description Self-aligning roll-in T-slot nut with spring leaf
Material Zinc plated steel
Pack Quantity 100 pieces
Specials electrostatically discharging, different lengths with multiple threads in different sizes available on request



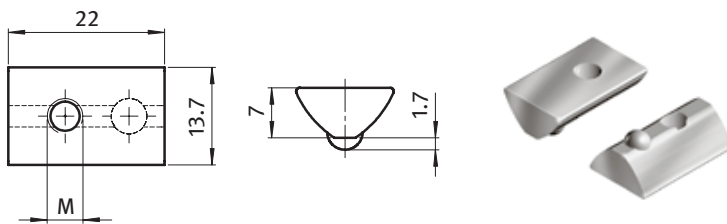
Nutenstein <i>T-slot Nut</i>	Größe <i>Size</i>	Gewicht [g] <i>Weight [g]</i>	Teil-Nr. <i>Part #</i>
	M4	11.4	096024F
	M5	11.1	096025F
	M6	10.8	096026F
	M8	9.9	096028F



NUTENSTEIN 13,7 × 7,0 MM, EINSCHWENKBAR

ROLL-IN T-SLOT NUT 13.7 × 7.0 MM

Ausführung	Nut 8, mit Federkugel, Stahl / Edelstahl	Model	Slot 8, with spring loaded ball, steel / stainless steel
Beschreibung	einschwenkbarer Nutenstein mit Federkugel	Description	Roll-in T-slot nut with spring loaded ball
Material	Nutenstein: Stahl, verzinkt / Edelstahl 1.4301 / 1.4305 Profil: Stahl / Edelstahl 1.4301 / 1.4305, blank, ohne Gewinde Kugel: Edelstahl	Material	T-slot nut: Zinc plated steel / stainless steel SS304 / SS303 Rod: Steel / stainless steel SS304 / SS303 plain, without thread Ball: Stainless steel
Liefereinheit	100 Stück	Pack Quantity	100 pieces
Extras	⚡ elektrostatisch entladend, verschiedene Längen mit mehreren Gewinden in unterschiedlichen Größen auf Anfrage	Specials	⚡ electrostatically discharging, different lengths with multiple threads in different sizes available on request



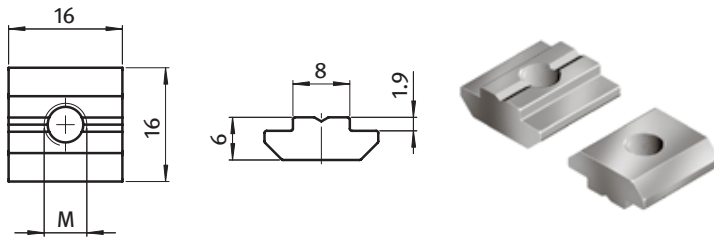
Nutenstein <i>T-slot Nut</i>	ESD	Größe <i>Size</i>	Gewicht [g] <i>Weight [g]</i>	Profil <i>Profile</i>	Teil-Nr. <i>Part #</i>
Stahl <i>Steel</i>		M3	10.9	I	096003
		M4	10.8	I	096004
		M5	10.5	I	096005
		M6	9.9	I	096006
		M8	9.0	I	096008
		10-32 UNF	10.9	I	09600U10-32
Stahl <i>Steel</i>	⚡ elektrostatisch entladend <i>electrostatically discharging</i>	M4	10.8	I	096004S01
	⚡ elektrostatisch entladend <i>electrostatically discharging</i>	M5	10.5	I	096005S01
	⚡ elektrostatisch entladend <i>electrostatically discharging</i>	M6	9.9	I	096006S01
	⚡ elektrostatisch entladend <i>electrostatically discharging</i>	M8	9.0	I	096008S01
Edelstahl <i>Stainless steel</i>		M3	10.9	I	096003E
		M4	10.8	I	096004E
		M5	10.5	I	096005E
		M6	9.9	I	096006E
		M8	9.0	I	096008E
Profil, Stahl <i>Rod, steel</i>		1500 mm	799.5	I	096000.1500
Profil, Edelstahl <i>Rod, stainless steel</i>		1500 mm	799.5	I	096000E.1500



NUTENSTEIN 16,0 × 6,0 MM

T-SLOT NUT 16.0 × 6.0 MM

Ausführung	Nut 8, mit Führungssteg, Stahl	Model	Slot 8, self-aligning, steel
Beschreibung	Nutenstein mit Führungssteg	Description	Self-aligning T-slot nut
Material	Nutenstein: Stahl, verzinkt Profil: Stahl, blank, ohne Gewinde	Material	T-slot nut: Zinc plated steel Rod: Steel, plain, without thread
Liefereinheit	100 Stück	Pack Quantity	100 pieces
Extras	⚡ elektrostatisch entladend, verschiedene Längen mit mehreren Gewinden in unterschiedlichen Größen auf Anfrage	Specials	⚡ electrostatically discharging, different lengths with multiple threads in different sizes available on request
Hinweis	* passende Feder siehe Seite 291	Tip	* Compatible spring see page 291



Nutenstein <i>T-slot Nut</i>	Größe <i>Size</i>	Gewicht [g] <i>Weight [g]</i>	Profil <i>Profile</i>	Teil-Nr. <i>Part #</i>
	M4	8.6	B	*096014
	M5	8.2	B	*096015
	M6	7.8	B	*096016
	M8	7.2	B	*096018
Profil <i>Rod</i>	1500 mm	873.0	B	096010.1500



NUTENSTEIN 17,0 × 8,0 MM

T-SLOT NUT 17.0 × 8.0 MM

Ausführung Nut 8, mit Führungssteg und Federkugel, Stahl

Beschreibung Nutenstein mit Führungssteg und Federkugel

Material Nutenstein: Stahl, verzinkt
Profil: Stahl, blank, ohne Gewinde
Kugel: Edelstahl

Liefereinheit 100 Stück

Extras ⚡ elektrostatisch entladend, verschiedene Längen mit mehreren Gewinden in unterschiedlichen Größen auf Anfrage

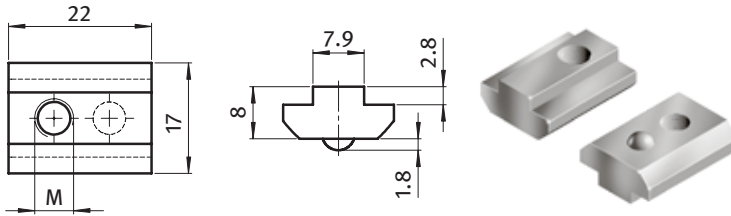
Model Slot 8, self-aligning, with spring loaded ball, steel

Description Self-aligning T-slot nut with spring loaded ball

Material T-slot nut: Zinc plated steel
Rod: Steel, plain, without thread
Ball: Stainless steel

Pack Quantity 100 pieces

Specials ⚡ electrostatically discharging, different lengths with multiple threads in different sizes available on request



Nutenstein <i>T-slot Nut</i>	Größe <i>Size</i>	Gewicht [g] <i>Weight [g]</i>	Teil-Nr. <i>Part #</i>
	M5	16.0	096565
	M6	15.7	096566
	M8	15.4	096568
Profil <i>Rod</i>	1500 mm	1210.5	096560.1500



NUTENSTEIN 17,0 × 9,6 MM

T-SLOT NUT 17.0 × 9.6 MM

Ausführung Nut 8, mit Federkugel,
Stahl / Edelstahl

Beschreibung Nutenstein mit Führungssteg und Federkugel

Material Nutenstein: Stahl, verzinkt / Edelstahl 1.4301 / 1.4305
Profil: Stahl, blank / Edelstahl 1.4301 / 1.4305
Kugel: Edelstahl

Liefereinheit 100 Stück

Extras elektrostatisch entladend, verschiedene Längen mit mehreren Gewinden in unterschiedlichen Größen auf Anfrage

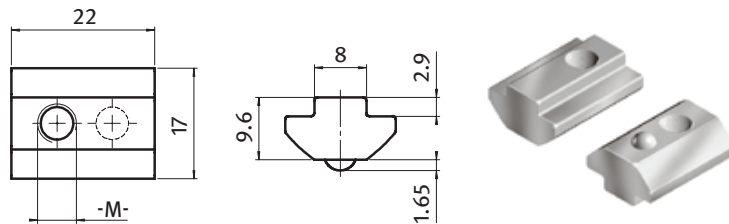
Model Slot 8, with spring loaded ball,
steel / stainless steel

Description Self-aligning T-slot nut with spring loaded ball

Material T-slot nut: Zinc plated steel / stainless steel SS304 / SS303
Rod: Steel / stainless steel SS304 / SS303
Ball: Stainless steel

Pack Quantity 100 pieces

Specials electrostatically discharging, different lengths with multiple threads in different sizes available on request



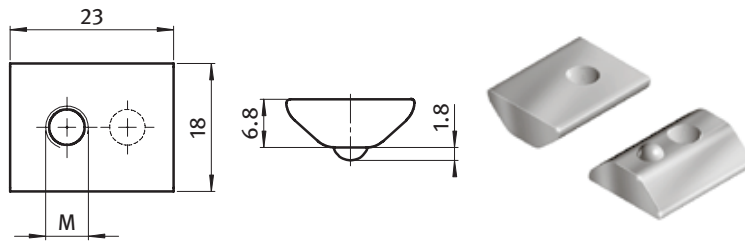
Nutenstein T-slot Nut	Größe Size	Gewicht [g] Weight [g]	Profil Profile	Teil-Nr. Part #
Stahl <i>Steel</i>	M4	19.0	I	096064
	M5	18.5	I	096065
	M6	18.0	I	096066
	M8	17.0	I	096068
Edelstahl <i>Stainless steel</i>	M6	18.0	I	096066E
	M8	17.0	I	096068E
Profil, Stahl <i>Rod, steel</i>	1500 mm	1344.0	I	096060.1500



NUTENSTEIN 18,0 × 6,8 MM

T-SLOT NUT 18.0 × 6.8 MM

Ausführung	Nut 8, mit Federkugel, Stahl	Model	Slot 8, with spring loaded ball, steel
Beschreibung	Nutenstein mit Federkugel	Description	T-slot nut with spring loaded ball
Material	Nutenstein: Stahl, verzinkt Profil: Stahl, blank, ohne Gewinde Kugel: Edelstahl	Material	T-slot nut: Zinc plated steel Rod: Steel, plain, without thread Ball: Stainless steel
Liefereinheit	100 Stück	Pack Quantity	100 pieces
Extras	⚡ elektrostatisch entladend, verschiedene Längen mit mehreren Gewinden in unterschiedlichen Größen auf Anfrage	Specials	⚡ electrostatically discharging, different lengths with multiple threads in different sizes available on request



Nutenstein <i>T-slot Nut</i>	Größe <i>Size</i>	Gewicht [g] <i>Weight [g]</i>	Profil <i>Profile</i>	Teil-Nr. <i>Part #</i>
	M5	16.4	I	096115
	M6	16.0	I	096116
	M8	15.0	I	096118
Profil <i>Rod</i>	1500 mm	1114.5	I	096110.1500



NUTENSTEIN 18,0 × 12,2 MM

T-SLOT NUT 18.0 × 12.2 MM

Ausführung Nut 8, mit Führungssteg und Federkugel, Stahl

Beschreibung Nutenstein mit Führungssteg und Federkugel

Material Nutenstein: Stahl, verzinkt
Profil: Stahl, blank, ohne Gewinde
Kugel: Edelstahl

Liefereinheit 100 Stück

Extras ⚡ elektrostatisch entladend, verschiedene Längen mit mehreren Gewinden in unterschiedlichen Größen auf Anfrage

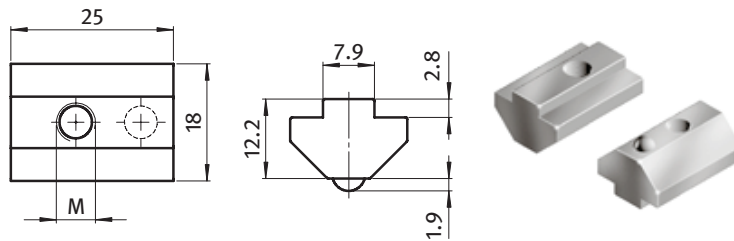
Model Slot 8, self-aligning, with spring loaded ball, steel

Description Self-aligning T-slot nut with spring loaded ball

Material T-slot nut: Zinc plated steel
Rod: Steel, plain, without thread
Ball: Stainless steel

Pack Quantity 100 pieces

Specials ⚡ electrostatically discharging, different lengths with multiple threads in different sizes available on request



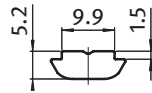
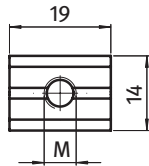
Nutenstein <i>T-slot Nut</i>	Größe <i>Size</i>	Gewicht [g] <i>Weight [g]</i>	Teil-Nr. <i>Part #</i>
	M5	27.0	096455
	M6	26.7	096456
	M8	26.3	096458
Profil <i>Rod</i>	1500 mm	1905.0	096450.1500



NUTENSTEIN 14,0 × 5,2 MM, EINSCHWENKBAR

ROLL-IN T-SLOT NUT 14.0 × 5.2 MM

Ausführung	Nut 10, mit Führungssteg, Stahl	Model	Slot 10, self-aligning, steel
Beschreibung	einschwenkbarer Nutenstein mit Führungssteg	Description	Self-aligning roll-in T-slot nut
Material	Nutenstein: Stahl, verzinkt Profil: Stahl, blank, ohne Gewinde	Material	T-slot nut: Zinc plated steel Rod: Steel, plain, without thread
Liefereinheit	100 Stück	Pack Quantity	100 pieces
Extras	⚡ elektrostatisch entladend, verschiedene Längen mit mehreren Gewinden in unterschiedlichen Größen auf Anfrage	Specials	⚡ electrostatically discharging, different lengths with multiple threads in different sizes available on request





Nutenstein <i>T-slot Nut</i>	Größe <i>Size</i>	Gewicht [g] <i>Weight [g]</i>	Profil <i>Profile</i>	Teil-Nr <i>Part#</i>
	M4	8.0	B	096164
	M5	8.2	B	096165
	M6	7.6	B	096166
	M8	6.8	B	096168
	10-32 UNF	8.0	B	09616U10-32
Profil <i>Rod</i>	1500 mm	382.0	B	096160.1500

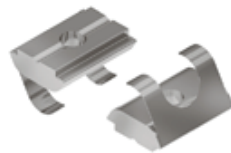
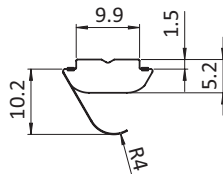
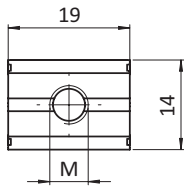


NUTENSTEIN 14,0 × 5,2 MM, EINSCHWENKBAR

ROLL-IN T-SLOT NUT 14.0 × 5.2 MM

Ausführung Nut 10, mit Führungssteg und Federblech, Stahl
Beschreibung einschwenkbarer Nutenstein mit Führungssteg und Federblech,  elektrostatisch entladend
Material Stahl
Liefereinheit 100 Stück
Extras verschiedene Längen mit mehreren Gewinden in unterschiedlichen Größen auf Anfrage

Model Slot 10, self-aligning with spring leaf, steel
Description Self-aligning roll-in T-slot nut with spring leaf,  electrostatically discharging
Material Steel
Pack Quantity 100 pieces
Specials Different lengths with multiple threads in different sizes available on request



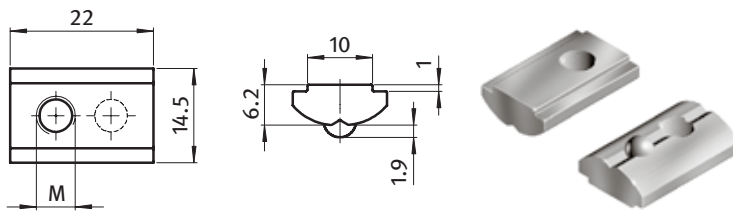
Nutenstein <i>T-slot Nut</i>	Größe <i>Size</i>	Gewicht [g] <i>Weight [g]</i>	Profil <i>Profile</i>	Teil-Nr <i>Part#</i>
	M4	7.7	B	096164F
	M5	7.6	B	096165F
	M6	7.4	B	096166F
	M8	7.1	B	096168F
	10-32 UNF	7.6	B	09616U10-32F



NUTENSTEIN 14,5 × 6,2 MM, EINSCHWENKBAR

ROLL-IN T-SLOT NUT 14.5 × 6.2 MM

Ausführung	Nut 10, mit Führungssteg und Federkugel, Stahl / Edelstahl	Model	Slot 10, self-aligning with spring loaded ball, steel / stainless steel
Beschreibung	einschwenkbarer Nutenstein mit Führungssteg und Federkugel	Description	Self-aligning roll-in T-slot nut with spring loaded ball
Material	Nutenstein: Stahl, verzinkt / Edelstahl 1.4301 / 1.4305 Profil: Stahl / Edelstahl 1.4301 / 1.4305, blank, ohne Gewinde Kugel: Edelstahl	Material	T-slot nut: Zinc plated steel / stainless steel SS304 / SS303 Rod: Steel / stainless steel SS304 / SS303 plain, without thread Ball: Stainless steel
Liefereinheit	100 Stück	Pack Quantity	100 pieces
Extras	⚡ elektrostatisch entladend, verschiedene Längen mit mehreren Gewinden in unterschiedlichen Größen auf Anfrage	Specials	⚡ electrostatically discharging, different lengths with multiple threads in different sizes available on request



Nutenstein <i>T-slot Nut</i>	Größe <i>Size</i>	Gewicht [g] <i>Weight [g]</i>	Teil-Nr <i>Part#</i>
Stahl <i>Steel</i>	M4	11.8	096124
	M5	11.4	096125
	M6	11.1	096126
	M8	10.1	096128
Edelstahl <i>Stainless steel</i>	M4	11.8	096124E
	M5	11.4	096125E
	M6	11.1	096126E
	M8	10.1	096128E
Profil, Stahl <i>Rod, steel</i>	1500 mm	870.0	096120.1500
Profil, Edelstahl <i>Rod, stainless steel</i>	1500 mm	870.0	096120E.1500

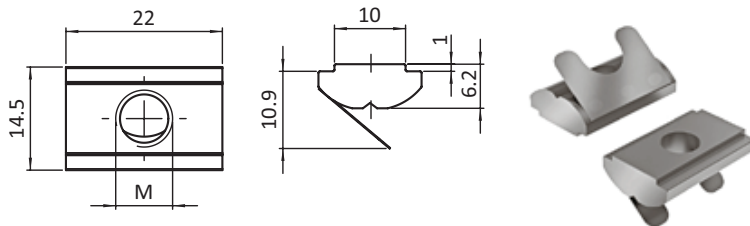


NUTENSTEIN 14,5 × 10,9 MM, EINSCHWENKBAR

ROLL-IN T-SLOT NUT 14.5 × 10.9 MM

Ausführung Nut 10, mit Führungssteg und Federblech
Beschreibung einschwenkbarer Nutenstein mit Führungssteg und Federblech
Material Stahl, verzinkt / Edelstahl
Liefereinheit 100 Stück
Extras elektrostatisch entladend, verschiedene Längen mit mehreren Gewinden in unterschiedlichen Größen auf Anfrage

Model Slot 10, self-aligning with spring leaf
Description Self-aligning roll-in T-slot nut with spring leaf
Material Zinc plated steel / stainless steel
Pack Quantity 100 pieces
Specials electrostatically discharging, different lengths with multiple threads in different sizes available on request



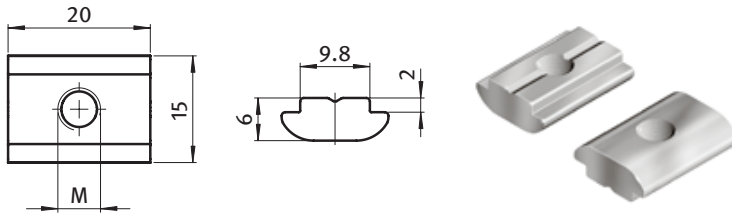
Nutenstein <i>T-slot Nut</i>	Größe <i>Size</i>	Gewicht [g] <i>Weight [g]</i>	Teil-Nr. <i>Part #</i>
Stahl <i>Steel</i>	M5	11.2	096125F
	M6	10.0	096126F
	M8	9.8	096128F
Edelstahl <i>Stainless steel</i>	M5	11.8	096125FE
	M6	11.4	096126FE
	M8	11.2	096128FE



NUTENSTEIN 15,0 × 6,0 MM, EINSCHWENKBAR

ROLL-IN T-SLOT NUT 15.0 × 6.0 MM

Ausführung	Nut 10, mit Führungssteg, Stahl	Model	Slot 10, self-aligning, steel
Beschreibung	einschwenkbarer Nutenstein mit Führungssteg	Description	Self-aligning roll-in T-slot nut
Material	Nutenstein: Stahl, verzinkt Profil: Stahl, blank, ohne Gewinde	Material	T-slot nut: Zinc plated steel Rod: Steel, plain, without thread
Liefereinheit	100 Stück	Pack Quantity	100 pieces
Extras	⚡ elektrostatisch entladend, verschiedene Längen mit mehreren Gewinden in unterschiedlichen Größen auf Anfrage	Specials	⚡ electrostatically discharging, different lengths with multiple threads in different sizes available on request
Hinweis	* passende Feder siehe Seite 291	Tip	* Compatible spring see page 291



Nutenstein <i>T-slot Nut</i>	Größe <i>Size</i>	Gewicht [g] <i>Weight [g]</i>	Profil <i>Profile</i>	Teil-Nr. <i>Part #</i>
	M3	13.0	B	*096083
	M4	12.5	B	*096084
	M5	13.0	B	*096085
	M6	12.0	B	*096086
	M8	11.0	B	*096088
Profil <i>Rod</i>	1500 mm	841.5	B	096080.1500



NUTENSTEIN 15,0 × 6,0 MM, EINSCHWENKBAR

ROLL-IN T-SLOT NUT 15.0 × 6.0 MM

Ausführung Nut 10, mit Führungssteg und Federblech, Stahl

Beschreibung einschwenkbarer Nutenstein mit Führungssteg und Federblech

Material Stahl, verzinkt

Liefereinheit 100 Stück

Extras elektrostatisch entladend, verschiedene Längen mit mehreren Gewinden in unterschiedlichen Größen auf Anfrage

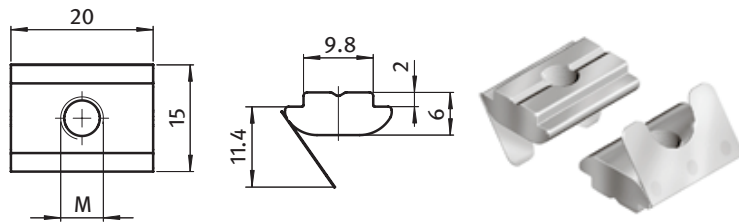
Model Slot 10, self-aligning with spring leaf, steel

Description Self-aligning roll-in T-slot nut with spring leaf

Material Zinc plated steel

Pack Quantity 100 pieces

Specials electrostatically discharging, different lengths with multiple threads in different sizes available on request



Nutenstein <i>T-slot Nut</i>	Größe <i>Size</i>	Gewicht [g] <i>Weight [g]</i>	Profil <i>Profile</i>	Teil-Nr. <i>Part #</i>
	M4	10.6	B	096084F
	M5	13.0	B	096085F
	M6	12.0	B	096086F
	M8	11.0	B	096088F



NUTENSTEIN 13,0 × 5,0 MM

T-SLOT NUT 13.0 × 5.0 MM

Ausführung Nut 10, mit Führungssteg, Stahl

Beschreibung Nutenstein mit Führungssteg

Material Stahl, verzinkt

Liefereinheit 100 Stück

Extras elektrostatisch entladend, verschiedene Längen mit mehreren Gewinden in unterschiedlichen Größen auf Anfrage

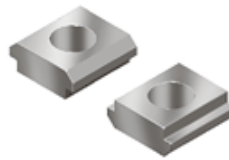
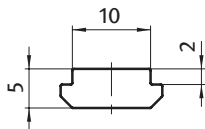
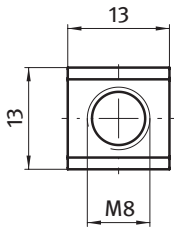
Model Slot 10, self-aligning, steel

Description Self-aligning T-slot nut

Material Zinc plated steel

Pack Quantity 100 pieces

Specials electrostatically discharging, different lengths with multiple threads in different sizes available on request



Nutenstein
T-slot Nut

Größe
Size

Gewicht [g]
Weight [g]

Teil-Nr.
Part #

M8

4.5

096348



NUTENSTEIN 15,0 × 8,0 MM

T-SLOT NUT 15.0 × 8.0 MM

Ausführung Nut 10, mit Führungssteg, Stahl

Beschreibung Nutenstein mit Führungssteg

Material Stahl, verzinkt

Liefereinheit 100 Stück

Extras elektrostatisch entladend, verschiedene Längen mit mehreren Gewinden in unterschiedlichen Größen auf Anfrage

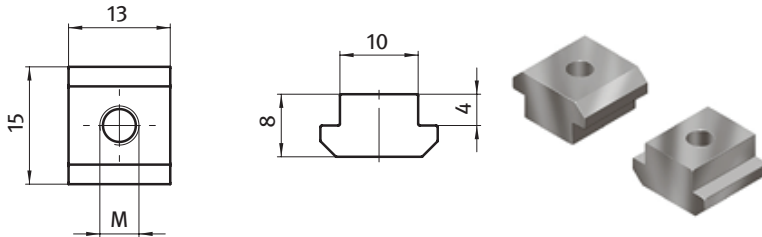
Model Slot 10, self-aligning, steel

Description Self-aligning T-slot nut

Material Zinc plated steel

Pack Quantity 100 pieces

Specials electrostatically discharging, different lengths with multiple threads in different sizes available on request



Nutenstein
T-slot Nut

Größe
Size

Gewicht [g]
Weight [g]

Teil-Nr.
Part #

	M5	9.0	096355
	M6	8.5	096356
	M8	7.5	096358



NUTENSTEIN 18,0 × 5,5 MM

T-SLOT NUT 18.0 × 5.5 MM

Ausführung Nut 10, mit Führungssteg, Stahl

Beschreibung Nutenstein mit Führungssteg

Material Stahl, verzinkt

Liefereinheit 100 Stück

Extras elektrostatisch entladend, verschiedene Längen mit mehreren Gewinden in unterschiedlichen Größen auf Anfrage

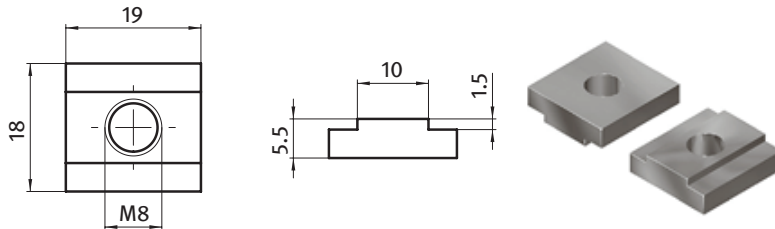
Model Slot 10, self-aligning, steel

Description Self-aligning T-slot nut

Material Zinc plated steel

Pack Quantity 100 pieces

Specials electrostatically discharging, different lengths with multiple threads in different sizes available on request



Nutenstein
T-slot Nut

Größe
Size

Gewicht [g]
Weight [g]

Teil-Nr.
Part #

M8

11.5

096928



NUTENSTEIN 18,0 × 7,5 MM

T-SLOT NUT 18.0 × 7.5 MM

Ausführung Nut 10, mit Führungssteg, Stahl

Beschreibung Nutenstein mit Führungssteg

Material Nutenstein: Stahl, verzinkt
Profil: Stahl, blank, ohne Gewinde

Liefereinheit 100 Stück

Extras elektrostatisch entladend, verschiedene Längen mit mehreren Gewinden in unterschiedlichen Größen auf Anfrage

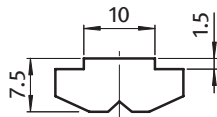
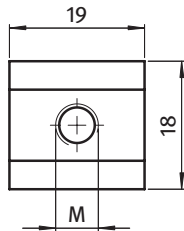
Model Slot 10, self-aligning, steel

Description Self-aligning T-slot nut

Material T-slot nut: Zinc plated steel
Rod: Steel, plain, without thread

Pack Quantity 100 pieces

Specials electrostatically discharging, different lengths with multiple threads in different sizes available on request



Nutenstein <i>T-slot Nut</i>	Größe <i>Size</i>	Gewicht [g] <i>Weight [g]</i>	Teil-Nr. <i>Part #</i>
	M4	16.5	096134
	M5	15.9	096135
	M6	15.4	096136
	M8	14.3	096138
Profil Rod	1500 mm	1299.0	096130.1500



NUTENSTEIN 18,0 × 8,0 MM

T-SLOT NUT 18.0 × 8.0 MM

Ausführung Nut 10, mit Führungssteg, Stahl

Beschreibung Nutenstein mit Führungssteg

Material Stahl

Liefereinheit 100 Stück

Extras verschiedene Längen mit mehreren Gewinden in unterschiedlichen Größen auf Anfrage

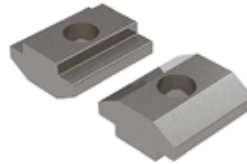
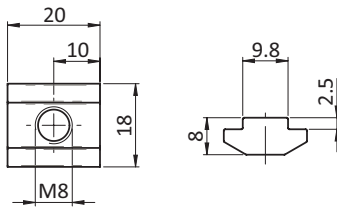
Model Slot 10, self-aligning, steel

Description Self-aligning T-slot nut

Material Steel

Pack Quantity 100 pieces

Specials Different lengths with multiple threads in different sizes available on request



Nutenstein
T-slot Nut

Größe
Size

Gewicht [g]
Weight [g]

Teil-Nr.
Part #

M8

8.0

096448



NUTENSTEIN 19,5 × 10,6 MM

T-SLOT NUT 19.5 × 10.6 MM

Ausführung Nut 10, mit Führungssteg, Stahl

Beschreibung Nutenstein mit Führungssteg

Material Stahl, verzinkt

Liefereinheit 100 Stück

Extras elektrostatisch entladend, verschiedene Längen mit mehreren Gewinden in unterschiedlichen Größen auf Anfrage

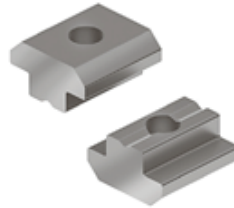
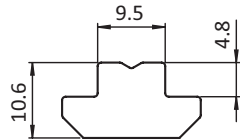
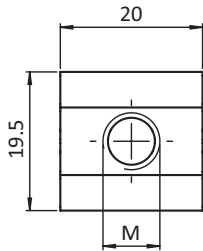
Model Slot 10, self-aligning, steel

Description Self-aligning T-slot Nut

Material Zinc plated steel

Pack Quantity 100 pieces

Specials electrostatically discharging, different lengths with multiple threads in different sizes available on request



Nutenstein
T-slot Nut

Größe
Size

Gewicht [g]
Weight [g]

Teil-Nr.
Part #

M8

18.6

096538

M10

16.6

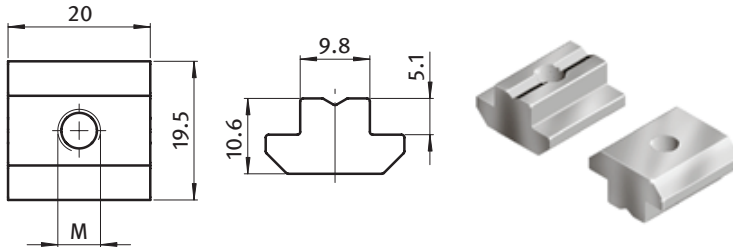
0965310



NUTENSTEIN 19,5 × 10,6 MM

T-SLOT NUT 19.5 × 10.6 MM

Ausführung	Nut 10, mit Führungssteg, Stahl	Model	Slot 10, self-aligning, steel
Beschreibung	Nutenstein mit Führungssteg	Description	Self-aligning T-slot nut
Material	Nutenstein: Stahl, verzinkt Profil: Stahl, blank, ohne Gewinde	Material	T-slot nut: Zinc plated steel Rod: Steel, plain, without thread
Liefereinheit	100 Stück	Pack Quantity	100 pieces
Extras	⚡ elektrostatisch entladend, verschiedene Längen mit mehreren Gewinden in unterschiedlichen Größen auf Anfrage	Specials	⚡ electrostatically discharging, different lengths with multiple threads in different sizes available on request
Hinweis	* passende Feder siehe Seite 291	Tip	* Compatible spring see page 291



Nutenstein <i>T-slot Nut</i>	Größe <i>Size</i>	Gewicht [g] <i>Weight [g]</i>	Profil <i>Profile</i>	Teil-Nr. <i>Part #</i>
	M4	21.5	B	*096034
	M5	20.9	B	*096035
	M6	20.3	B	*096036
	M8	18.6	B	*096038
Profil <i>Rod</i>	1500 mm	1732.5	B	096030.1500

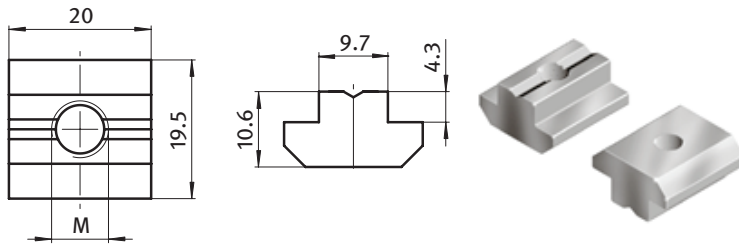


NUTENSTEIN 19,5 × 10,6 MM

T-SLOT NUT 19.5 × 10.6 MM

Ausführung Nut 10, mit Führungssteg, Stahl / Edelstahl
Beschreibung Nutenstein mit Führungssteg
Material Stahl, verzinkt / Edelstahl 1.4301 / 1.4305
Liefereinheit 100 Stück
Extras verschiedene Längen mit mehreren Gewinden in unterschiedlichen Größen auf Anfrage

Model Slot 10, self-aligning, steel / stainless steel
Description Self-aligning T-slot nut
Material Zinc plated steel / stainless steel SS304 / SS303
Pack Quantity 100 pieces
Specials Different lengths with multiple threads in different sizes available on request



Nutenstein T-slot Nut	Größe Size	Gewicht [g] Weight [g]	Teil-Nr. Part #
Stahl <i>Steel</i>	M5	22.0	096395
	M6	20.4	096396
	M8	20.0	096398
Edelstahl <i>Stainless steel</i>	M6	22.6	096396E
	M8	21.0	096398E



NUTENSTEIN 19,5 × 10,6 MM

T-SLOT NUT 19.5 × 10.6 MM

Ausführung Nut 10, mit Führungssteg und Federkugel, Stahl

Beschreibung Nutenstein mit Führungssteg und Federkugel

Material Nutenstein: Stahl, verzinkt
Kugel: Edelstahl

Liefereinheit 100 Stück

Extras verschiedene Längen mit mehreren Gewinden in unterschiedlichen Größen auf Anfrage

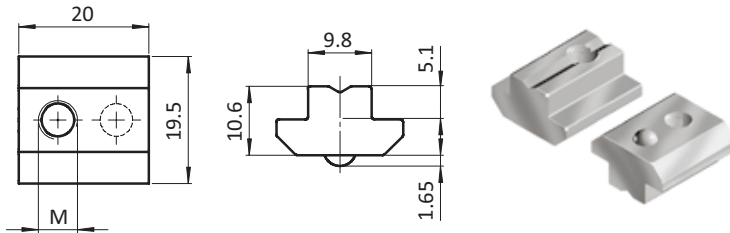
Model Slot 10, self-aligning with spring loaded ball, steel

Description Self-aligning T-slot nut with spring loaded ball

Material T-slot nut: Zinc plated steel
Ball: Stainless steel

Pack Quantity 100 pieces

Specials Different lengths with multiple threads in different sizes available on request



Nutenstein <i>T-slot Nut</i>	Größe <i>Size</i>	Gewicht [g] <i>Weight [g]</i>	Profil <i>Profile</i>	Teil-Nr. <i>Part #</i>
	M4	21.5	B	096030S06
	M5	20.9	B	096030S07
	M6	20.0	B	096030S08
	M8	18.6	B	096030S09



NUTENSTEIN 20,0 × 6,4 MM

T-SLOT NUT 20.0 × 6.4 MM

Ausführung Nut 10, mit Führungssteg, Stahl

Beschreibung Nutenstein mit Führungssteg

Material Stahl, verzinkt

Liefereinheit 100 Stück

Extras elektrostatisch entladend, verschiedene Längen mit mehreren Gewinden in unterschiedlichen Größen auf Anfrage

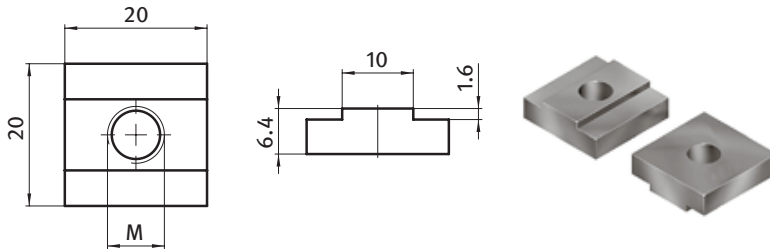
Model Slot 10, self-aligning, steel

Description Self-aligning T-slot nut

Material Zinc plated steel

Pack Quantity 100 pieces

Specials electrostatically discharging, different lengths with multiple threads in different sizes available on request



Nutenstein <i>T-slot Nut</i>	Größe <i>Size</i>	Gewicht [g] <i>Weight [g]</i>	Teil-Nr. <i>Part #</i>
	M5	17.0	096930S06
	M6	16.5	096930S07
	M8	15.5	096930S08



NUTENSTEIN 20,0 × 6,4 MM

T-SLOT NUT 20.0 × 6.4 MM

Ausführung Nut 10, mit Führungssteg und Federkugel, Stahl

Beschreibung Nutenstein mit Führungssteg und Federkugel

Material Nutenstein: Stahl, verzinkt
Kugel: Edelstahl

Liefereinheit 100 Stück

Extras verschiedene Längen mit mehreren Gewinden in unterschiedlichen Größen auf Anfrage

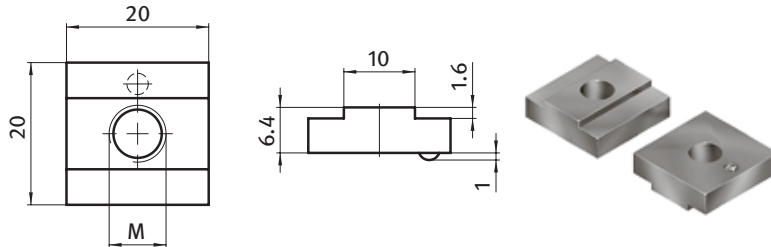
Model Slot 10, self-aligning with spring loaded ball, steel

Description Self-aligning T-slot nut with spring loaded ball

Material T-slot nut: Zinc plated steel
Ball: Stainless steel

Pack Quantity 100 pieces

Specials Different lengths with multiple threads in different sizes available on request



Nutenstein
T-slot Nut

Größe
Size

Gewicht [g]
Weight [g]

Teil-Nr.
Part #

Nutenstein <i>T-slot Nut</i>	Größe <i>Size</i>	Gewicht [g] <i>Weight [g]</i>	Teil-Nr. <i>Part #</i>
	M4	17.0	096930S02
	M5	17.0	096930S03
	M6	16.5	096930S04
	M8	15.5	096930S05



NUTENSTEIN 13,1 × 5,3 MM, EINSCHWENKBAR

ROLL-IN-T-SLOT NUT 13.1 × 5.3 MM

Ausführung Nut 11, mit Führungssteg und Federblech, Stahl

Beschreibung einschwenkbarer Nutenstein mit Führungssteg und Federblech

Material Stahl, verzinkt

Liefereinheit 100 Stück

Extras elektrostatisch entladend, verschiedene Längen mit mehreren Gewinden in unterschiedlichen Größen auf Anfrage

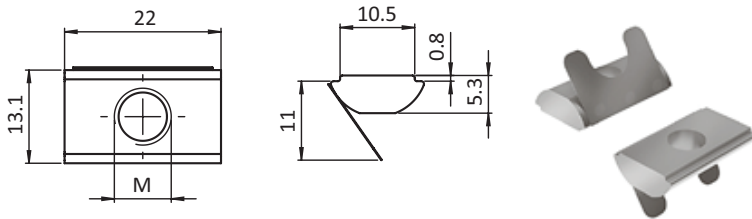
Model Slot 11, self-aligning with spring leaf, steel

Description Self-aligning roll-in T-slot nut with spring leaf

Material Zinc plated steel

Pack Quantity 100 pieces

Specials electrostatically discharging, different lengths with multiple threads in different sizes available on request



Nutenstein <i>T-slot Nut</i>	Größe <i>Size</i>	Gewicht [g] <i>Weight [g]</i>	Teil-Nr. <i>Part #</i>
	M5	8.8	096145F
	M6	8.5	096146F
	M8	7.8	096148F



NUTENSTEIN 16,4 × 7,0 MM, EINSCHWENKBAR

ROLL-IN-T-SLOT NUT 16.4 × 7.0 MM

Ausführung Nut 11, mit Führungssteg und Federkugel, Stahl

Beschreibung einschwenkbarer Nutenstein mit Führungssteg und Federkugel

Material Nutenstein: Stahl, verzinkt
Profil: Stahl, blank, ohne Gewinde
Kugel: Edelstahl

Liefereinheit 100 Stück

Extras elektrostatisch entladend, verschiedene Längen mit mehreren Gewinden in unterschiedlichen Größen auf Anfrage

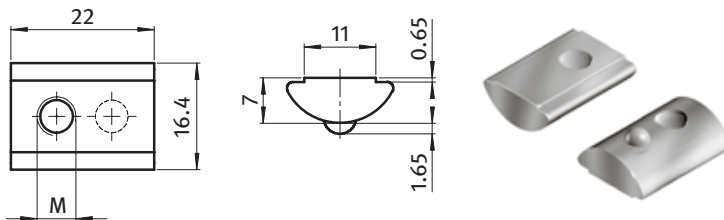
Model Slot 11, self-aligning, with spring loaded ball, steel

Description Self-aligning roll-in T-slot nut with spring loaded ball

Material T-slot nut: Zinc plated steel
Rod: Steel, plain, without thread
Ball: Stainless steel

Pack Quantity 100 pieces

Specials electrostatically discharging, different lengths with multiple threads in different sizes available on request



Nutenstein <i>T-slot Nut</i>	Größe <i>Size</i>	Gewicht [g] <i>Weight [g]</i>	Teil-Nr. <i>Part #</i>
	M4	13.6	096074
	M5	13.2	096075
	M6	13.1	096076
	M8	12.1	096078
Profil <i>Rod</i>	1500 mm	1015.5	096070.1500



NUTENSTEIN 20,0 × 10,0 MM, EINSCHWENKBAR

ROLL-IN-T-SLOT NUT 20.0 × 10.0 MM

Ausführung Nut 12, Stahl

Beschreibung einschwenkbarer Nutenstein

Material Stahl, verzinkt

Liefereinheit 100 Stück

Extras elektrostatisch entladend, verschiedene Längen mit mehreren Gewinden in unterschiedlichen Größen auf Anfrage

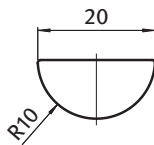
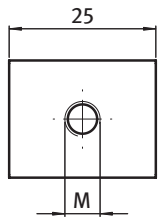
Model Slot 12, steel

Description Roll-in T-slot nut

Material Zinc plated steel

Pack Quantity 100 pieces

Specials electrostatically discharging, different lengths with multiple threads in different sizes available on request



Nutenstein <i>T-slot Nut</i>	Größe <i>Size</i>	Gewicht [g] <i>Weight [g]</i>	Profil <i>Profile</i>	Teil-Nr. <i>Part #</i>
	M6	28.6	I	096176
	M8	27.2	I	096178



NUTENSTEIN 20,0 × 11,2 MM, EINSCHWENKBAR

ROLL-IN-T-SLOT NUT 20.0 × 11.2 MM

Ausführung Nut 12, mit Führungssteg und Federkugel, Stahl

Beschreibung einschwenkbarer Nutenstein mit Führungssteg und Federkugel

Material Nutenstein: Stahl, verzinkt
Kugel: Edelstahl

Liefereinheit 100 Stück

Extras ⚡ elektrostatisch entladend, verschiedene Längen mit mehreren Gewinden in unterschiedlichen Größen auf Anfrage

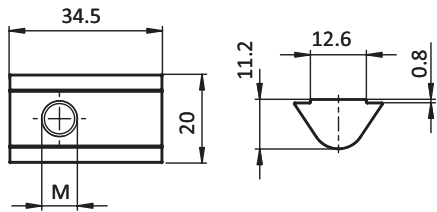
Model Slot 12, self-aligning, with spring loaded ball, steel

Description Self-aligning roll-in T-slot nut with spring loaded ball

Material T-slot nut: Zinc plated steel
Ball: Stainless steel

Pack Quantity 100 pieces

Specials ⚡ electrostatically discharging, different lengths with multiple threads in different sizes available on request



Nutenstein <i>T-slot Nut</i>	Größe <i>Size</i>	Gewicht [g] <i>Weight [g]</i>	Profil <i>Profile</i>	Teil-Nr. <i>Part #</i>
	M6	36.0	I	096986
	M8	35.0	I	096988
	M10	33.0	I	0969810
	M12	30.0	I	0969812



NUTENSTEIN 20,0 × 9,0 MM

T-SLOT NUT 20.0 × 9.0 MM

Ausführung Nut 12, mit Führungssteg, Stahl

Beschreibung Nutenstein mit Führungssteg

Material Stahl, vernickelt

Liefereinheit 100 Stück

Extras verschiedene Längen mit mehreren Gewinden in unterschiedlichen Größen auf Anfrage

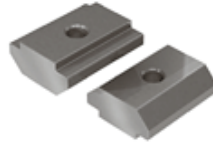
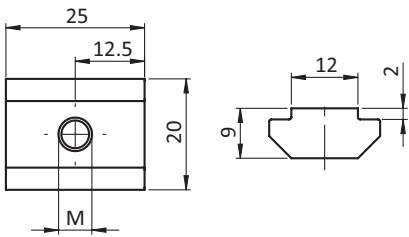
Model Slot 12, self-aligning, steel

Description Self-aligning T-slot nut

Material Nickel plated steel

Pack Quantity 100 pieces

Specials Different lengths with multiple threads in different sizes available on request



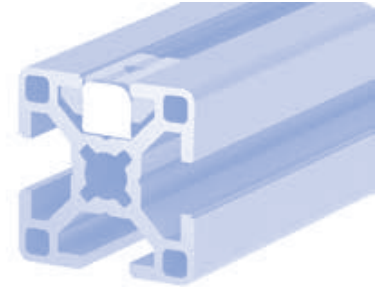
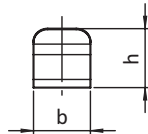
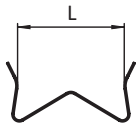
Nutenstein T-slot Nut	Größe Size	Gewicht [g] Weight [g]	Teil-Nr. Part #
	M6	26.0	096676S01
	M8	25.0	096678S02
	M10	24.0	0966710S01



FEDER FÜR NUTENSTEIN

SPRING FOR T-SLOT NUT

Ausführung	Nut 8 + 10	Model	Slot 8 + 10
Beschreibung	Feder als Montage- und Positionierhilfe, für Nutensteine und einschwenkbare Nutensteine	Description	Spring leaf as mounting and positioning aid, for T-slot nuts and roll-in T-slot nuts
Material	Federstahl 1.4310	Material	Spring steel SS301
Liefereinheit	100 Stück	Pack Quantity	100 pieces



Feder für Nutenstein <i>Spring for T-slot Nut</i>	für Nutenstein L [mm] <i>For T-Slot Nut L [mm]</i>	Gewicht [g] <i>Weight [g]</i>	Profil <i>Profile</i>	Teil-Nr. <i>Part #</i>
Nut 8 <i>Slot 8</i>	16.5	0.4	B	096FN08
Nut 10 <i>Slot 10</i>	20	0.5	B	096FN10





HAMMERMUTTERN UND HAMMERSCHRAUBEN

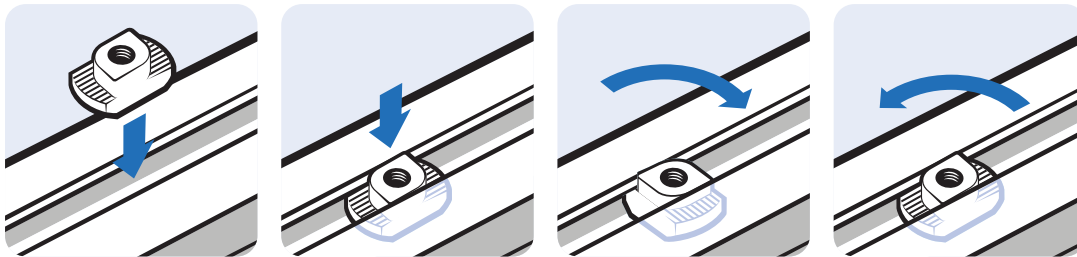
Um Schraubverbindungen in Nuten herzustellen, können Sie auch Hammermuttern oder Rhombusmuttern verwenden. Dabei wird die Mutter beim Festdrehen der Schraube durch das Drehmoment in der Nut quer gestellt und sicher gehalten.

Bei der Demontage muss die Schraubverbindung nicht ganz gelöst werden, weil sich die Hammermutter beim Aufschrauben sofort längs zur Nut dreht und zusammen mit dem befestigten Teil entnommen werden kann.

HAMMER NUTS AND HAMMER HEAD SCREWS

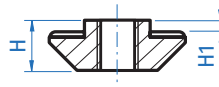
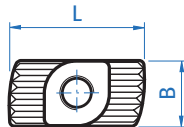
To make threaded connections in profile slots, you can also use hammer nuts or rhombus nuts. When fixing the nut in place, it will be secured in the slot when it turns into its final position.

When you want to disassemble the connection you do not need to unfasten the whole nut, as it will immediately turn along the profile slot and can be taken out easily.



Maßtoleranzen

$B = \pm 0,3 \text{ mm}$
 $L = \pm 0,5 \text{ mm}$
 $H = \pm 0,2 \text{ mm}$
 $H1 = \pm 0,3 \text{ mm}$



Dimensional Tolerances

$B = \pm 0.3 \text{ mm}$
 $L = \pm 0.5 \text{ mm}$
 $H = \pm 0.2 \text{ mm}$
 $H1 = \pm 0.3 \text{ mm}$

Alle Angaben dienen Ihrer Information und stellen keine rechtsverbindliche Zusicherung von Eigenschaften dar.

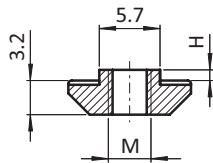
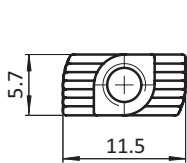
All information is just for reference and does not pose a legally binding agreement about the product properties.



HAMMERMUTTER

HAMMER NUT

<p>Ausführung Nut 6, Stahl / Edelstahl</p> <p>Beschreibung Befestigungselement für Aluminiumprofile, bricht die Eloxalschicht auf und schafft eine sichere, elektrostatisch entladende Verbindung</p> <p>Material Stahl, verzinkt / Edelstahl 1.4301</p> <p>Liefereinheit 100 Stück</p> <p>Extras Drehhilfe: Gewindeverletzung, Gewindesteigungsfehler oder Polyamid-Fleckbeschichtung auf Anfrage Oberfläche: mit Trocken-Gleitfilm, Zink-Nickel- oder Zink-Lamellen-Überzug auf Anfrage</p>	<p>Model Slot 6, steel / stainless steel</p> <p>Description To fasten components to profiles, breaks the anodized coat of the profile - thus ensuring a safe, electrostatically discharging connection</p> <p>Material Zinc plated steel / stainless steel SS304</p> <p>Pack Quantity 100 pieces</p> <p>Specials Turning help: Dented thread, thread pitch error or polyamide thread locking dot on request Surface: With dry film lubrication, zinc-nickel plated or with zinc lamellar plating on request</p>
--	--




Hammermutter Hammer Nut	H [mm]	Größe Size	Gewicht [g] Weight [g]	Profil Profile	Teil-Nr. Part #
Stahl <i>Steel</i>	1.0	M4	1.0	B	096H06410
Edelstahl <i>Stainless steel</i>	1.0	M4	1.2	B	096H06410E



HAMMERMUTTER

HAMMER NUT

Ausführung Nut 8, Stahl


Beschreibung Befestigungselement für Aluminiumprofile, bricht die Eloxalschicht auf und schafft eine sichere,  elektrostatisch entladende Verbindung

Material Stahl, verzinkt

Liefereinheit 100 Stück

Extras Drehhilfe: Gewindesteigungsfehler oder Polyamid-Fleckbeschichtung auf Anfrage
Oberfläche: Zink-Nickel- oder Zink-Lamellen-Überzug auf Anfrage

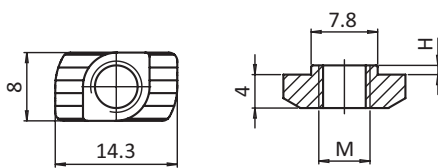
Model Slot 8, steel

Description To fasten components to profiles, breaks the anodized coat of the profile - thus ensuring a safe,  electrostatically discharging connection

Material Zinc plated steel

Pack Quantity 100 pieces

Specials Turning help: Thread pitch error or polyamide thread locking dot on request
Surface: Zinc-nickel plated or with zinc lamellar plating on request



Hammermutter <i>Hammer Nut</i>	H [mm]	Größe <i>Size</i>	Gewicht [g] <i>Weight [g]</i>	Teil-Nr. <i>Part #</i>
Stahl <i>Steel</i>	1.0	M6	2.2	096H08610



HAMMERMUTTER

HAMMER NUT

Ausführung Nut 8, Stahl / Edelstahl

Beschreibung Befestigungselement für Aluminiumprofile, bricht die Eloxalschicht auf und schafft eine sichere, elektrostatisch entladende Verbindung

Material Stahl, verzinkt / Edelstahl 1.4401

Liefereinheit 100 Stück

Extras Drehhilfe: Gewindeverletzung, Gewindesteigungsfehler oder Polyamid-Fleckbeschichtung auf Anfrage

Oberfläche: mit Trocken-Gleitfilm, Zink-Nickel- oder Zink-Lamellen-Überzug auf Anfrage

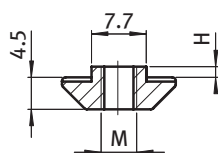
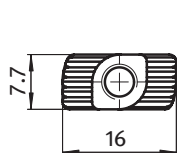
Model Slot 8, steel / stainless steel

Description To fasten components to profiles, breaks the anodized coat of the profile - thus ensuring a safe, electrostatically discharging connection

Material Zinc plated steel / stainless steel SS316

Pack Quantity 100 pieces

Specials Turning help: Dented thread, thread pitch error or polyamide thread locking dot on request
Surface: With dry film lubrication, zinc-nickel plated or with zinc lamellar plating on request



Hammermutter Hammer Nut	H [mm]	Größe Size	Gewicht [g] Weight [g]	Profil Profile	Teil-Nr. Part #
Stahl <i>Steel</i>	1.5	M4	3.8	B	096H08415
	1.5	M5	3.1	B	096H08515
	1.5	M6	3.0	B	096H08615
	1.5	10-32 UNF	3.0	B	096H0810-3215
	3.0	M4	4.5	I	096H08430
	3.0	M5	3.5	I	096H08530
	3.0	M6	3.3	I	096H08630
Edelstahl <i>Stainless steel</i>	1.5	M6	3.1	B	096H08615E



HAMMERMUTTER

HAMMER NUT

Ausführung Nut 10, Stahl

Beschreibung Befestigungselement für Aluminiumprofile, bricht die Eloxalschicht auf und schafft eine sichere, elektrostatisch entladende Verbindung

Material Stahl, verzinkt

Liefereinheit 100 Stück

Extras Drehhilfe: Gewindeverletzung, Gewindesteigungsfehler oder Polyamid-Fleckbeschichtung auf Anfrage
Oberfläche: Zink-Nickel- oder Zink-Lamellen-Überzug auf Anfrage

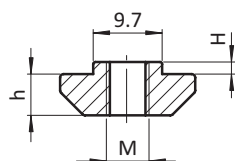
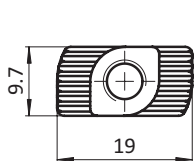
Model Slot 10, steel

Description To fasten components to profiles, breaks the anodized coat of the profile - thus ensuring a safe, electrostatically discharging connection

Material Zinc plated steel

Pack Quantity 100 pieces

Specials Turning help: Dented thread, thread pitch error or polyamide thread locking dot on request
Surface: Zinc-nickel plated or with zinc lamellar plating on request



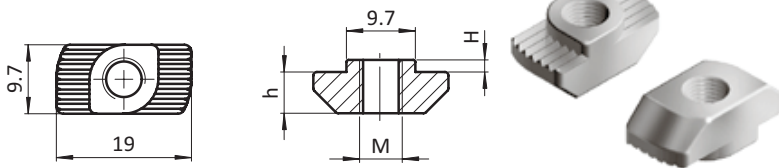
Hammermutter Hammer Nut	H [mm]	Größe Size	Gewicht [g] Weight [g]	Profil Profile	Teil-Nr. Part #
Stahl <i>Steel</i>	1.3	M4	4.7		096H10413S02
	1.3	M5	4.7		096H10513S02
	1.3	M6	4.7		096H10613S02
	1.3	M8	4.7		096H10813S02
	1.5	M5	6.7		096H10517
	1.5	M6	6.2		096H10617
	1.5	M8	5.1		096H10817
	3.0	M4	7.9	B	096H10430
	3.0	M5	7.7	B	096H10530
	3.0	M6	7.2	B	096H10630
	3.0	M8	6.1	B	096H10830
	3.0	10-32 UNF	7.6	B	096H1010-3230



HAMMERMUTTER

HAMMER NUT

Ausführung	Nut 10, Edelstahl	Model	Slot 10, stainless steel
Beschreibung	Befestigungselement für Aluminiumprofile, bricht die Eloxalschicht auf und schafft eine sichere, elektrostatisch entladende Verbindung	Description	To fasten components to profiles, breaks the anodized coat of the profile - thus ensuring a safe, electrostatically discharging connection
Material	Edelstahl 1.4401	Material	Stainless steel SS316
Liefereinheit	100 Stück	Pack Quantity	100 pieces
Extras	Drehhilfe: Gewindeverletzung, Gewindesteigungsfehler oder Polyamid-Fleckbeschichtung auf Anfrage Oberfläche: mit Trocken-Gleitfilm auf Anfrage	Specials	Turning help: Dented thread, thread pitch error or polyamide thread locking dot on request Surface: With dry film lubrication on request



Hammermutter <i>Hammer Nut</i>	H [mm]	Größe Size	Gewicht [g] Weight [g]	Profil Profile	Teil-Nr. Part #
Edelstahl <i>Stainless steel</i>	3.0	M6	7.3	B	096H10630E
	3.0	M8	6.1	B	096H10830E
mit Trocken-Gleitfilm und Gewindeverletzung <i>With dry film lubrication and dented thread</i>	3.0	M6	7.3		096H10630ES03
	3.0	M8	6.1		096H10830ES07
mit Trocken-Gleitfilm <i>With dry film lubrication</i>	3.0	M6	7.3		096H10630ES04
mit Gewindeverletzung <i>With dented thread</i>	3.0	M8	6.3		096H10830ES03



HAMMERSCHRAUBE

HAMMER HEAD SCREW

Ausführung Nut 8, Stahl / Edelstahl

Beschreibung Befestigungselement für Aluminiumprofile, bricht die Eloxalschicht auf und schafft eine sichere, elektrisch leitfähige Verbindung

Material Stahl, verzinkt / Edelstahl 1.4401

Liefereinheit 100 Stück

Extras Drehhilfe: Polyamid-Fleckbeschichtung auf Anfrage

Oberfläche: mit Trocken-Gleitfilm, Zink-Nickel- oder Zink-Lamellen-Überzug auf Anfrage

Hinweis passende Flanschmutter siehe Seite 301
 * bestehend aus Hammermutter mit geklebtem Gewindestück

Model Slot 8, steel / stainless steel

Description To fasten components to profiles, breaks the anodized coat of the profile - thus ensuring a safe, electrically conductive connection

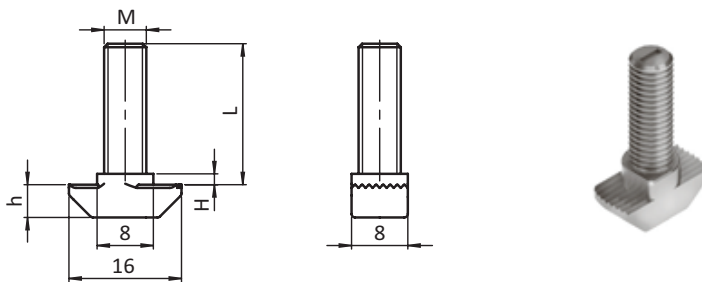
Material Zinc plated steel / stainless steel SS316

Pack Quantity 100 pieces

Specials Turning help: Polyamide thread locking dot on request

Surface: With dry film lubrication, zinc-nickel plated or with zinc lamellar plating on request

Tip Compatible flange nut see page 301
 *Made of hammer nut with glued threaded rod



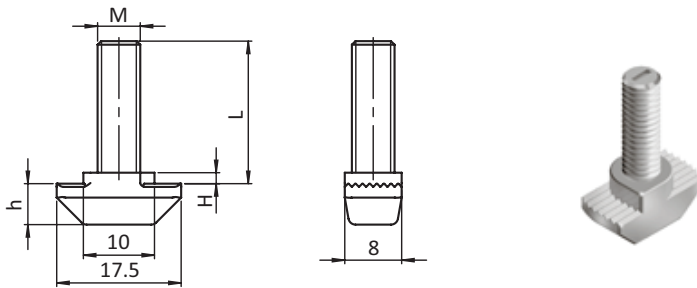
Hammerschraube Hammer Head Screw	H [mm]	Größe M × L [mm] Size M × L [mm]	Gewicht [g] Weight [g]	Profil Profile	Teil-Nr. Part #
Stahl <i>Steel</i>	1.5	M6 × 16	5.3	B	096HK0815M0616
	1.5	M6 × 20	6.2	B	096HK0815M0620
	1.5	M6 × 25	7.0	B	096HK0815M0625
	1.5	*M6 × 30	8.6	B	096HK0815M0630
	1.5	*M6 × 40	10.4	B	096HK0815M0640
	1.5	M6 × 60	13.4	B	096HK0815M0660
	1.5	M8 × 20	9.0	B	096HK0815M0820
	1.5	M8 × 25	10.6	B	096HK0815M0825
	1.5	M8 × 30	12.1	B	096HK0815M0830
	3.0	M6 × 20	5.6	I	096HK0830M0620
	3.0	M6 × 25	6.4	I	096HK0830M0625
	3.0	*M6 × 30	8.0	I	096HK0830M0630
	3.0	*M6 × 40	9.8	I	096HK0830M0640
	3.0	*M6 × 60	12.8	I	096HK0830M0660
	3.0	M8 × 20	9.0	I	096HK0830M0820
	3.0	M8 × 25	10.6	I	096HK0830M0825
3.0	M8 × 30	12.1	I	096HK0830M0830	
3.0	M8 × 40	20.5	I	096HK0830M0840	
Edelstahl <i>Stainless steel</i>	1.5	*M6 × 20	7.6	B	096HK0815M0620E
	1.5	*M6 × 25	8.4	B	096HK0815M0625E
	1.5	*M6 × 30	9.4	B	096HK0815M0630E
	1.5	*M6 × 40	11.2	B	096HK0815M0640E
	1.5	*M6 × 60	14.4	B	096HK0815M0660E



HAMMERSCHRAUBE

HAMMER HEAD SCREW

Ausführung	Nut 10, Stahl	Model	Slot 10, steel
Beschreibung	Befestigungselement für Aluminiumprofile, bricht die Eloxalschicht auf und schafft eine sichere, elektrisch leitfähige Verbindung	Description	To fasten components to profiles, breaks the anodized coat of the profile - thus ensuring a safe, electrically conductive connection
Material	Stahl, verzinkt	Material	Zinc plated steel
Liefereinheit	100 Stück	Pack Quantity	100 pieces
Extras	Drehhilfe: Polyamid-Fleckbeschichtung auf Anfrage Oberfläche: mit Trocken-Gleitfilm, Zink-Nickel- oder Zink-Lamellen-Überzug auf Anfrage	Specials	Turning help: Polyamide thread locking dot on request Surface: With dry film lubrication, zinc-nickel plated or with zinc lamellar plating on request
Hinweis	passende Flanschmutter siehe Seite 301 * bestehend aus Hammermutter mit geklebtem Gewindestück	Tip	Compatible flange nut see page 301 *Made of hammer nut with glued threaded rod



Hammerschraube Hammer Head Screw	B [mm]	H [mm]	Größe M × L [mm] Size M × L [mm]	Gewicht [g] Weight [g]	Profil Profile	Teil-Nr. Part #
	9.7	1.5	*M6 × 20	10.2		096HK1015M0620
	9.7	1.5	*M6 × 25	11.0		096HK1015M0625
	9.7	1.5	*M6 × 30	11.8		096HK1015M0630
	9.7	1.5	*M6 × 40	13.4		096HK1015M0640
	9.7	1.5	*M6 × 60	16.6		096HK1015M0660
	8.0	1.5	M8 × 20	12.7		096HK1015M0820
	8.0	1.5	M8 × 25	14.2		096HK1015M0825
	9.7	1.5	*M8 × 30	15.7		096HK1015M0830
	9.7	1.5	*M8 × 40	18.8		096HK1015M0840
	9.7	1.5	*M8 × 60	24.9		096HK1015M0860
	9.7	3.0	*M6 × 20	11.2	B	096HK1030M0620
	9.7	3.0	*M6 × 25	12.0	B	096HK1030M0625
	9.7	3.0	*M6 × 30	12.8	B	096HK1030M0630
	9.7	3.0	*M6 × 40	14.4	B	096HK1030M0640
	9.7	3.0	*M6 × 60	17.6	B	096HK1030M0660
	8.5	3.0	M8 × 20	13.3	B	096HK1030M0820
	8.5	3.0	M8 × 25	14.8	B	096HK1030M0825
	8.5	3.0	M8 × 30	16.3	B	096HK1030M0830
	8.5	3.0	M8 × 40	19.4	B	096HK1030M0840
	8.5	3.0	M8 × 60	25.5	B	096HK1030M0860
	8.5	4.5	M8 × 20	14.2	B	096HK1045M0820
	8.5	4.5	M8 × 25	14.4	B	096HK1045M0825
	8.5	4.5	M8 × 30	14.6	B	096HK1045M0830



HAMMERSCHRAUBE

HAMMER HEAD SCREW

Ausführung Nut 10, Edelstahl

Beschreibung Befestigungselement für Aluminiumprofile, bricht die Eloxalschicht auf und schafft eine sichere, elektrisch leitfähige Verbindung

Material Edelstahl 1.4401

Liefereinheit 100 Stück

Extras Drehhilfe: Polyamid-Fleckbeschichtung auf Anfrage
Oberfläche: mit Trocken-Gleitfilm, Zink-Nickel- oder Zink-Lamellen-Überzug auf Anfrage

Hinweis passende Flanschmutter siehe Seite 301
* bestehend aus Hammermutter mit geklebtem Gewindestück

Model Slot 10, stainless steel

Description To fasten components to profiles, breaks the anodized coat of the profile - thus ensuring a safe, electrically conductive connection

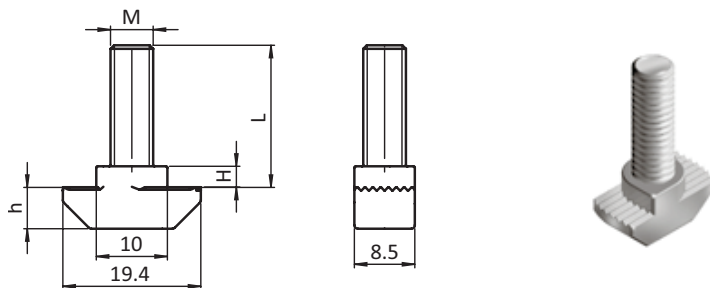
Material Stainless steel SS316

Pack Quantity 100 pieces

Specials Turning help: Thread locking dot on request
Surface: With dry film lubrication, zinc plated or with zinc lamellar plating on request

Tip Compatible flange nut see page 301
*Made of hammer nut with glued threaded rod

33



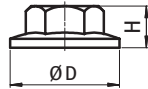
Hammerschraube Hammer Head Screw	H [mm]	Größe M x L [mm] Size M x L [mm]	Gewicht [g] Weight [g]	Profil Profile	Teil-Nr. Part #
	3.0	M6 x 20	11.3	B	096HK1030M0620E
	3.0	M6 x 25	12.1	B	096HK1030M0625E
	3.0	M6 x 30	13.1	B	096HK1030M0630E
	3.0	M6 x 40	14.9	B	096HK1030M0640E
	3.0	M6 x 60	18.1	B	096HK1030M0660E
	3.0	*M8 x 20	13.5	B	096HK1030M0820E
	3.0	*M8 x 25	15.2	B	096HK1030M0825E
	3.0	M8 x 30	16.7	B	096HK1030M0830E
	3.0	M8 x 40	19.9	B	096HK1030M0840E
	3.0	M8 x 60	26.3	B	096HK1030M0860E



FLANSCHMUTTER

FLANGE NUT

Ausführung	Stahl / Edelstahl	Model	Steel / stainless steel
Beschreibung	zur Verwendung in Verbindung mit einer Hammerschraube	Description	To be used in conjunction with a hammer head screw
Material	Stahl, verzinkt / Edelstahl	Material	Zinc plated steel / stainless steel
Liefereinheit	100 Stück	Pack Quantity	100 pieces



Flanschmutter Flange Nut	D [mm]	H [mm]	M	SW [mm]	Gewicht [g] Weight [g]	Teil-Nr. Part #
Stahl <i>Steel</i>	14.0	6.0	M6	10	3.0	4DIN6923M06M
	21.0	8.0	M8	13	6.0	340ME154
Edelstahl <i>Stainless steel</i>	14.0	6.0	M6	10	3.0	4DIN6923M06E
	17.9	8.0	M8	13	6.0	4DIN6923M08ES02

3

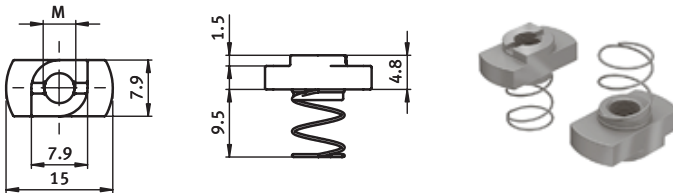


FEDERMUTTER

SPRING NUT

Ausführung Nut 8, Stahl
Beschreibung Befestigungselement für Profilmutter
Material Stahl, verzinkt
Liefereinheit 100 Stück

Model Slot 8, steel
Description To fasten components to profiles
Material Zinc plated steel
Pack Quantity 100 pieces



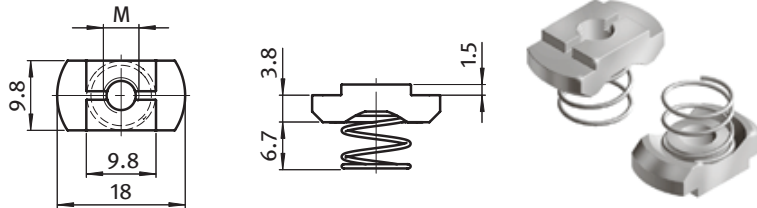
Federmutter Spring Nut	Größe Size	Gewicht [g] Weight [g]	Teil-Nr. Part #
	M4	4.0	096F0804
	M5	3.8	096F0805
	M6	3.6	096F0806



FEDERMUTTER

SPRING NUT

Ausführung	Nut 10, Stahl	Model	Slot 10, steel
Beschreibung	Befestigungselement für Profilmutter	Description	To fasten components to profiles
Material	Mutter: Stahl, verzinkt Feder: Stahl	Material	Nut: Zinc plated steel Spring: Steel
Liefereinheit	100 Stück	Pack Quantity	100 pieces



Federmutter <i>Spring Nut</i>	Größe <i>Size</i>	Gewicht [g] <i>Weight [g]</i>	Profil <i>Profile</i>	Teil-Nr. <i>Part #</i>
	M4	5.0	B	096F1004
	M5	4.2	B	096F1005
	M6	4.1	B	096F1006
	M8	3.9	B	096F1008





RHOMBUS-NUTENSTEIN

RHOMBUS T-SLOT NUT

Ausführung Nut 8, Stahl

Model Slot 8, steel

Beschreibung Befestigungselement für Profilmutter, verriegelt sich beim Eindrehen in der Nut; mit Führungssteg und Federblech

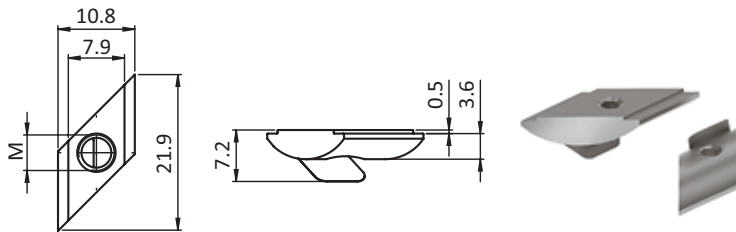
Description To fasten components to profiles, locks by turning into the slot; self-aligning, with spring leaf

Material Stahl, verzinkt

Material Zinc-plated steel

Liefereinheit 100 Stück

Pack Quantity 100 pieces



Rhombus-Nutenstein
Rhombus T-Slot Nut

Größe
Size

Gewicht [g]
Weight [g]

Teil-Nr.
Part #

	Größe <i>Size</i>	Gewicht [g] <i>Weight [g]</i>	Teil-Nr. <i>Part #</i>
	M4	2.6	096R424F
	M5	2.3	096R425F
	M6	2.0	096R426F

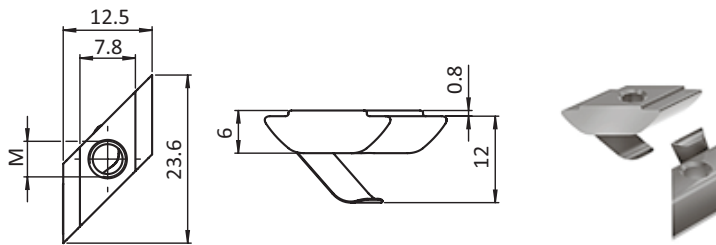


RHOMBUS-NUTENSTEIN

RHOMBUS T-SLOT NUT

Ausführung Nut 8, Stahl
Beschreibung eindrehbarer Nutenstein mit Führungssteg und Federblech
Material Stahl, verzinkt
Liefereinheit 100 Stück
Extras weitere Größen auf Anfrage

Model Slot 8, steel
Description Self-aligning turn-in T-slot nut with spring leaf
Material Zinc-plated steel
Pack Quantity 100 pieces
Specials Other sizes on request



Rhombus-Nutenstein
Rhombus T-Slot Nut

Größe
Size

Gewicht [g]
Weight [g]

Teil-Nr.
Part #

M4	4.8	096R404F
M5	4.4	096R405F
M6	4.0	096R406F



RHOMBUSMUTTER

RHOMBUS NUT

Ausführung Nut 8, Zinkdruckguss

Beschreibung Befestigungselement für Profilmutter, verriegelt sich beim Eindrehen in der Nut

Material Zinkdruckguss, blank

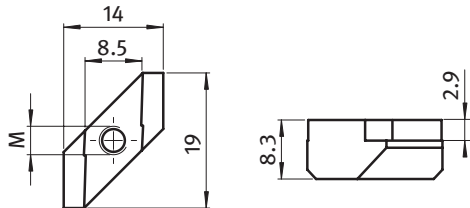
Liefereinheit 100 Stück

Model Slot 8, zinc die-cast

Description To fasten components to profiles, locks by turning into the slot

Material Zinc die-cast, plain

Pack Quantity 100 pieces



Rhombusmutter <i>Rhombus Nut</i>	Größe <i>Size</i>	Gewicht [g] <i>Weight [g]</i>	Profil <i>Profile</i>	Teil-Nr. <i>Part #</i>
	M3	5.2	I	096R080329Z
	M4	5.0	I	096R080429Z
	M5	4.8	I	096R080529Z
	M6	4.6	I	096R080629Z



RHOMBUSMUTTER

RHOMBUS NUT

Ausführung Nut 8, Zinkdruckguss

Beschreibung Befestigungselement für Profilmutter, leicht ein-
drehbar, bleibt in der Nut verschiebbar

Material Zinkdruckguss, blank

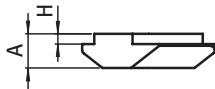
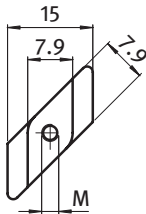
Liefereinheit 100 Stück

Model Slot 8, zinc die-cast

Description To fasten components to profiles, easy to insert,
remains mobile in the slot

Material Zinc die-cast, plain

Pack Quantity 100 pieces



Rhombusmutter <i>Rhombus Nut</i>	A [mm]	H [mm]	Größe <i>Size</i>	Gewicht [g] <i>Weight [g]</i>	Profil <i>Profile</i>	Teil-Nr. <i>Part #</i>
	6.0	1.8	M3	4.1	B	096R080318Z
	6.0	1.8	M4	4.0	B	096R080418Z
	6.0	1.8	M5	3.9	B	096R080518Z
	7.7	3.0	M3	5.1	I	096R080330Z
	7.7	3.0	M4	5.0	I	096R080430Z
	7.7	3.0	M5	4.9	I	096R080530Z

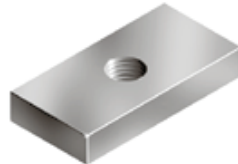
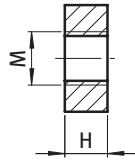
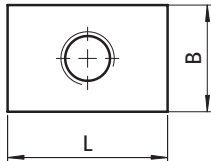


GEWINDEPLATTE

THREADED PLATE

Ausführung individuelle Maße, ein oder mehrere Gewinde
Beschreibung für jede Befestigung mittels Schraube
Material Stahl, verzinkt
Abmessungen L × B × H
Liefereinheit 100 Stück

Model Customized dimensions, one or several threads
Description To fasten components with a screw
Material Zinc plated steel
Dimensions L × B × H
Pack Quantity 100 pieces



33

Gewindeplatte Threaded Plate	Gewinde Thread	Maße L × B × H [mm] Dimensions L × B × H [mm]	Gewicht [g] Weight [g]	Profil Profile	Teil-Nr. Part #
	M4	9 × 9 × 3	1.5		096P0090903M4
	M5	9 × 9 × 3	1.2		096P0090903M5
	M6	9 × 9 × 3	1.1		096P0090903M6
	M4	14 × 9 × 2.5	2.2		096P01409025M4
	M5	14 × 9 × 2.5	2.1		096P01409025M5
	M4	14 × 12 × 3	4.0		096P0141203M4
	M5	14 × 12 × 3	3.0		096P0141203M5
	M6	14 × 12 × 3	3.0		096P0141203M6
	M4	15 × 10 × 4	4.1		096P0151004M4
	M5	15 × 10 × 4	3.6		096P0151004M5
	M6	15 × 10 × 4	3.5		096P0151004M6
	M6	15 × 10 × 5	4.8		096P0151005M6
	M4	19 × 16 × 4	8.5	I	096P0191604M4
	M5	19 × 16 × 4	8.3	I	096P0191604M5
	M6	19 × 16 × 4	8.1	I	096P0191604M6
	M8	19 × 16 × 4	7.6	I	096P0191604M8
	M4	19 × 19 × 4	10.0		096P0191904M4
	M5	19 × 19 × 4	10.2		096P0191904M5
	M6	19 × 19 × 4	9.8		096P0191904M6
	M8	19 × 19 × 4	9.1		096P0191904M8

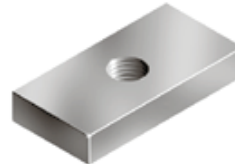
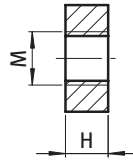
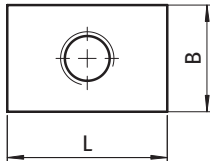


GEWINDEPLATTE

THREADED PLATE

Ausführung individuelle Maße, ein oder mehrere Gewinde
Beschreibung für jede Befestigung mittels Schraube
Material Stahl, verzinkt
Abmessungen L × B × H
Liefereinheit 100 Stück

Model Customized dimensions, one or several threads
Description To fasten components with a screw
Material Zinc plated steel
Dimensions L × B × H
Pack Quantity 100 pieces

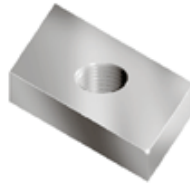
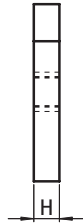
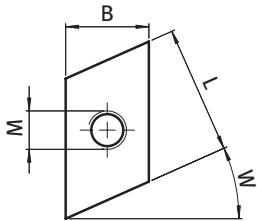


Gewindeplatte Threaded Plate	Gewinde Thread	Maße L × B × H [mm] Dimensions L × B × H [mm]	Gewicht [g] Weight [g]	Profil Profile	Teil-Nr. Part #
	M6	20 × 13 × 5	8.6		096P0201305M6
	M8	20 × 13 × 5	7.8		096P0201305M8
	M8	20 × 14 × 6	10.7		096P0201406M8
	M8	20 × 18 × 6	13.9		096P0201806M8
	M4	20 × 20 × 4	11.4	B	096P0202004M4
	M5	20 × 20 × 4	11.3	B	096P0202004M5
	M6	20 × 20 × 4	11.0	B	096P0202004M6
	M5	20 × 20 × 6	16.5	B	096P0202006M5
	M6	20 × 20 × 6	16.4	B	096P0202006M6
	M8	20 × 20 × 6	16.5	B	096P0202006M8
	M6	22 × 15 × 5	12.2		096P0221505M6
	M6	25 × 12 × 5	9.9		096P0251205M6
	M8	30 × 18 × 8	31.3		096P0301808M8
	M10	30 × 20 × 6	22.8		096P0302006M10
	M8	30 × 25 × 5	27.8		096P0302505M8
	M8	30 × 25 × 6	33.4		096P0302506M8
	M8	32 × 30 × 8	57.8		096P0323008M8
	M6	35 × 30 × 5	40.5		096P0353005M6
	M8	43 × 43 × 5	71.0		096P0434305M8

GEWINDEPLATTE RHOMBUS

THREADED PLATE RHOMBUS

Ausführung individuelle Maße	Model Customized dimensions
Beschreibung für jede Befestigung mittels Schraube	Description To fasten components with a screw
Material Stahl, verzinkt	Material Zinc plated steel
Abmessungen L × B × H	Dimensions L × B × H
Liefereinheit 100 Stück	Pack Quantity 100 pieces



Gewindeplatte Rhombus <i>Threaded Plate Rhombus</i>	Gewinde <i>Thread</i>	Maße L × B × H [mm] <i>Dimensions L × B × H [mm]</i>	Winkel W <i>Angle W</i>	Gewicht [g] <i>Weight [g]</i>	Teil-Nr. <i>Part #</i>
	M8	19 × 13 × 5	30°	9.0	096PR0191305M8
	M6	20 × 13 × 4	24°	7.8	096PR0201304M6
	M8	23 × 15 × 6	30°	15.4	096PR0231506M8

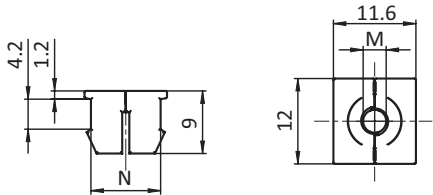


SPREIZMUTTER

SPREAD NUT

Ausführung Nut 10, PA
Beschreibung Befestigungselement für Profilmutter
Material Kunststoff PA, glasfaserverstärkt
Farbe schwarz
Liefereinheit 100 Stück

Model Slot 10, PA
Description To fasten components to profiles
Material Plastic PA, glass fiber reinforced
Color Black
Pack Quantity 100 pieces



Spreizmutter Spread Nut	N	Größe Size	Gewicht [g] Weight [g]	Profil Profile	Teil-Nr. Part #
	10	M4	1.00	B	096SM10M04
	10	M5	0.95	B	096SM10M05
	10	M6	0.90	B	096SM10M06