

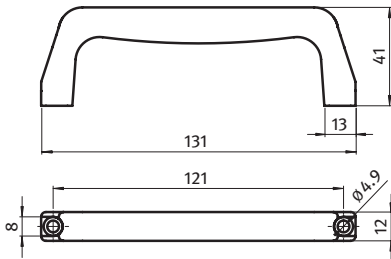
	Frontwinkelgriff	<i>Front Handle</i>	527		Magnetverschluss 20	<i>Magnetic Catch 20</i>	548
	Bügelgriff	<i>Bridge Handle</i>	528		Magnetverschluss 30 (Set)	<i>Magnetic Catch 30 (Set)</i>	549
	Bügelgriff	<i>Bridge Handle</i>	529		Befestigungswinkel für Magnetverschluss 30	<i>Angle Bracket for Magnetic Catch 30</i>	550
	Handgriff	<i>Handle</i>	530		Magnet-Verschlussgriff Compact	<i>Magnetic Catch Handle Compact</i>	551
	Bügelgriff B	<i>Bridge Handle B</i>	531		Kugelschnäpper	<i>Ball Catch</i>	552
	Maschinengriff 135	<i>Machine Handle 135</i>	532		Abstandshalter für Kugelschnäpper	<i>Spacer for Ball Catch</i>	553
	Maschinengriff 240	<i>Machine Handle 240</i>	533		Befestigungswinkel für Kugelschnäpper	<i>Angle Bracket for Ball Catch</i>	554
	Comfortgriff	<i>Comfort Handle</i>	534		Türschnäpper (Set)	<i>Door Latch (Set)</i>	555
	Endstücke für Systemgriff	<i>End Pieces for System Handle</i>	535		Doppelkugelschnäpper PA	<i>Double Ball Catch PA</i>	556
	Griffstange für Systemgriff	<i>Tubes for System Handle</i>	536		Doppelkugelschnäpper MS	<i>Double Ball Catch MS</i>	557
	Griffleiste	<i>Strip Handle</i>	537		Riegel	<i>Door Latch</i>	558
	Fallenverschluss	<i>Slam Latch</i>	538		Türanschlag mit EPDM-Dämpfer (Set)	<i>Door Stop with EPDM Damper (Set)</i>	559
	Fallenverschluss Compact	<i>Slam Latch Compact</i>	540		Türanschlag mit Magnetverschuß (Set)	<i>Door Stop with Magnetic Catch (Set)</i>	560
	Twin-Fallenverschluss Compact	<i>Twin Slam Latch Compact</i>	541		Dichtleiste	<i>Sealing Strip</i>	561
	Schiebetürverschluss Compact	<i>Slide Door Latch Compact</i>	542				
	Fallenverschluss PRO	<i>Slam Latch PRO</i>	543				
	Fallenverschluss PROe	<i>Slam Latch PROe</i>	545				
	Notöffner für Fallenverschluss	<i>Emergency Opener for Slam Latch</i>	546				
	Türschlösser	<i>Door Locks</i>	547				



FRONTWINKELGRIFF

FRONT HANDLE

Ausführung	Kunststoff PA	Model	Plastic PA
Beschreibung	zur Montage auf Türen, Klappen und Aluminiumprofile	Description	To mount on doors, flaps and aluminum profiles
Material	Kunststoff PA, glasfaserverstärkt	Material	Plastic PA, glass fiber reinforced
Farbe	schwarz	Color	Black
Befestigung	vorderseitig mit Senkschrauben	Fastening	From the front, using countersunk screws
Liefereinheit	10 Stück	Pack Quantity	10 pieces
Extras	☁ elektrostatisch entladend, weitere Größen, weitere Farben auf Anfrage	Specials	☁ electrostatically discharging, other sizes, other colors on request



Frontwinkelgriff
Front Handle

für Schraube
for Screw

Gewicht [g]
Weight [g]

Teil-Nr.
Part #

M4

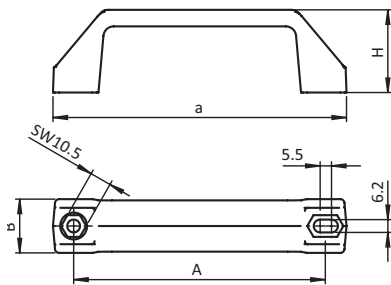
30.0

092005

**BÜGELGRIFF****BRIDGE HANDLE**

Ausführung	Kunststoff PA, 122 und 152 mm
Beschreibung	zur Montage auf Türen, Klappen und Aluminiumprofile
Material	Kunststoff PA, glasfaserverstärkt
Farbe	schwarz
Befestigung	vorderseitig mit Zylinderschrauben, rückseitig mit eingelegter Sechskantmutter oder Sechskantschraube
Liefereinheit	10 Stück
Extras	weitere Farben auf Anfrage

Model	Plastic PA, 122 and 152 mm
Description	To mount on doors, flaps and aluminum profiles
Material	Plastic PA, glass fiber reinforced
Color	Black
Fastening	From the front, using socket head screws; from the back using inserted hexagon nuts or hexagon cap screws
Pack Quantity	10 pieces
Specials	Other colors on request

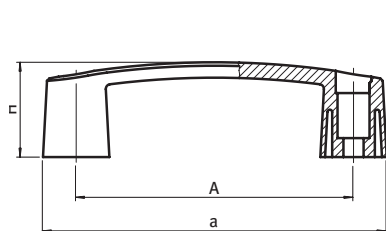


Bügelgriff Bridge Handle	A [mm]	B [mm]	H [mm]	für Mutter for Nut	für Schraube for Screw	Gewicht [g] Weight [g]	Teil-Nr. Part #
122	122.0	26.0	40.0	SW10 (M6)	M6	41.0	092001
152	152.0	28.0	53.5	SW10 (M6)	M6	70.0	092002

**BÜGELGRIFF****BRIDGE HANDLE**

Ausführung Kunststoff PA, mit Bohrung und Abdeckkappen
Beschreibung zur Montage auf Türen, Klappen und Aluminiumprofile
Material Kunststoff PA, glasfaserverstärkt
Farbe schwarz
Befestigung vorderseitig mit Zylinderschrauben
Liefereinheit 10 Stück
Extras weitere Farben auf Anfrage

Model Plastic PA, with plain bore and cover caps
Description To mount on doors, flaps and aluminum profiles
Material Plastic PA, glass fiber reinforced
Color Black
Fastening From the front, using socket head screws
Pack Quantity 10 pieces
Specials Other colors on request

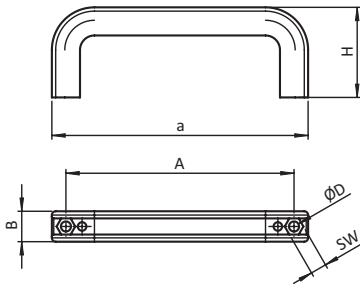


Bügelgriff Bridge Handle	A [mm]	B [mm]	H [mm]	für Schraube for Screw	Gewicht [g] Weight [g]	Teil-Nr. Part #
94	94.0	17.0	35.0	M6	32.0	12093B65
117	117.0	19.0	40.0	M8	48.0	12117B85
132	132.0	20.0	45.0	M8	58.0	12132B85
180	179.0	22.0	50.0	M8	87.0	12179B85



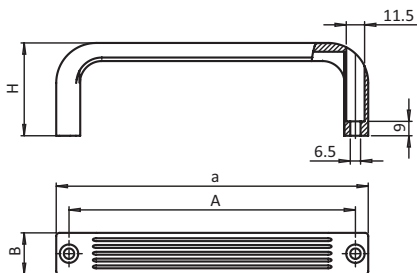
HANDGRIFF

HANDLE

Ausführung Kunststoff PA, 120 und 160 mm**Beschreibung** zur Montage auf Türen, Klappen und Aluminiumprofile**Material** Kunststoff PA, glasfaserverstärkt**Farbe** schwarz, gelb, rot, blau**Befestigung** vorderseitig mit Sechskant- oder Zylinderschrauben, rückseitig mit Sechskantmutter M8 und Schrauben**Liefereinheit** 10 Stück**Extras** weitere Farben auf Anfrage**Model** Plastic PA, 120 and 160 mm**Description** To mount on doors, flaps and aluminum profiles**Material** Plastic PA, glass fiber reinforced**Color** Black, yellow, red, blue**Fastening** From the front with hexagon cap screws or socket head screws, or from the back using M8 hexagon nuts and bolts**Pack Quantity** 10 pieces**Specials** Other colors on request

5

Handgriff <i>Handle</i>	A [mm]	B [mm]	D [mm]	H [mm]	SW	Farben <i>Colors</i>	für Schraube <i>for Screw</i>	Gewicht [g] <i>Weight</i> [g]	Teil-Nr. <i>Part #</i>
120.0	120.0	16.0	5.3	48.0	8.5	schwarz <i>Black</i>	M5	30.0	092012
160.0	160.0	28.0	8.5	60.0	14.0	schwarz <i>Black</i>	M8	91.4	092017
	160.0	28.0	8.5	60.0	14.0	gelb ≈ RAL 1018 <i>Yellow</i>	M8	91.4	092017S02
	160.0	28.0	8.5	60.0	14.0	blau ≈ RAL 5010 <i>Blue</i>	M8	91.4	092017S03
	160.0	28.0	8.5	60.0	14.0	rot ≈ RAL 3020 <i>Red</i>	M8	91.4	092017S04
Abdeckkappe 120 <i>Cover cap 120</i>						schwarz <i>Black</i>		5.7	092019
Abdeckkappe 160 <i>Cover cap 160</i>						schwarz <i>Black</i>		21.4	092018
						gelb ≈ RAL 1018 <i>Yellow</i>		21.4	092018S02
						blau ≈ RAL 5010 <i>Blue</i>		21.4	092018S03
						rot ≈ RAL 3020 <i>Red</i>		21.4	092018S04

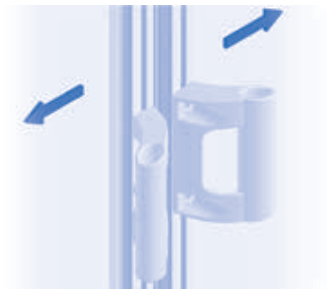
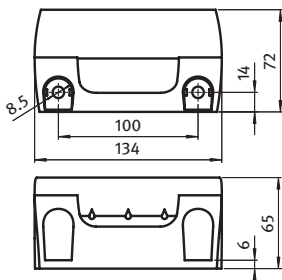
**BÜGELGRIFF B****BRIDGE HANDLE B****Ausführung** Kunststoff PA**Model** Plastic PA**Beschreibung** zur Montage auf Türen, Klappen und Aluminiumprofile**Description** To mount on doors, flaps and aluminum profiles**Material** Kunststoff PA, glasfaserverstärkt**Material** Plastic PA, glass fiber reinforced**Farbe** schwarz**Color** Black**Befestigung** vorderseitig mit Zylinderschrauben**Fastening** From the front, using socket head screws**Liefereinheit** 10 Stück**Pack Quantity** 10 pieces**Extras** weitere Farben auf Anfrage**Specials** Other colors on request

Bügelgriff Bridge Handle	A [mm]	B [mm]	H [mm]	ESD	für Schraube for Screw	Gewicht [g] Weight [g]	Teil-Nr. Part #
133	118.0	26.0	50.0		M6	52.9	092308
195	179.0	26.0	58.0		M6	74.4	092307
133	118.0	26.0	50.0		M6	52.0	092308S01
195	179.0	26.0	58.0		M6	65.3	092307S01

MASCHINENGRIF 135

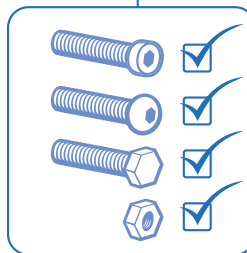
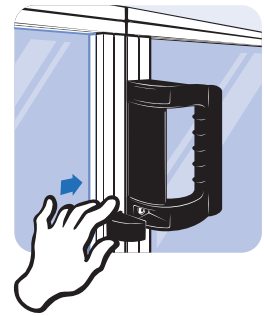
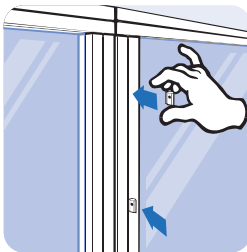
MACHINE HANDLE 135

Ausführung	Kunststoff PA	Model	Plastic PA
Beschreibung	Maschinengriff mit ergonomischer Form und Durchgreifschutz; zur Montage auf Türen, Klappen und Aluminiumprofile; optional mit Abdeckkappen	Description	Machine handle with ergonomic design and finger protection; to mount on doors, flaps and aluminum profiles; optional with cover caps
Material	Kunststoff PA, glaskugelverstärkt	Material	Plastic PA, glass ball reinforced
Farbe	schwarz	Color	Black
Befestigung	mit Sechskant- oder Zylinderschrauben	Fastening	With hexagon cap screws or socket head screws
Liefereinheit	10 Stück	Pack Quantity	10 pieces
Extras	☁ elektrostatisch entladend, weitere Größen, weitere Farben auf Anfrage	Specials	☁ electrostatically discharging, other sizes, other colors on request
Hinweis	* Bitte beachten: 1 Set = 2 Stück	Tip	* Please note: 1 set = 2 pieces



5

Maschinengriff <i>Machine handle</i>	für Schraube <i>for Screw</i>	Gewicht [g] <i>Weight [g]</i>	Teil-Nr. <i>Part #</i>
optional mit Abdeckkappen <i>Optional with cover caps</i>	M8	114.0	092009
Set Abdeckkappen* <i>Set of cover caps*</i>		3.0	*092010

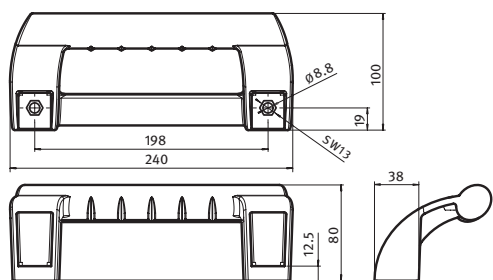




MASCHINENGRIF 240

MACHINE HANDLE 240

Ausführung	Kunststoff PA	Model	Plastic PA
Beschreibung	großer Maschinengriff mit ergonomischer Form und Durchgreifschutz; zur Montage auf Türen, Klappen und Aluminiumprofilen; mit Abdeckkappen	Description	Large machine handle with ergonomic design and finger protection; to mount on doors, flaps and aluminum profiles; with cover caps
Material	Kunststoff PA, glaskugelverstärkt	Material	Plastic PA, glass ball reinforced
Farbe	schwarz	Color	Black
Befestigung	vorderseitig mit Sechskant- oder Zylinderschrauben, rückseitig mit Sechskantmutter M8 und Schrauben	Fastening	From the front with hexagon cap screws or socket head screws, or from the back using M8 hexagon nuts and bolts
Liefereinheit	1 Stück	Pack Quantity	1 piece
Extras	☁ elektrostatisch entladend, weitere Größen, weitere Farben auf Anfrage	Specials	☁ electrostatically discharging, other sizes, other colors on request



Maschinengriff
Machine handle

für Schraube
for Screw

Gewicht [g]
Weight [g]

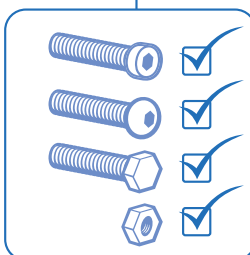
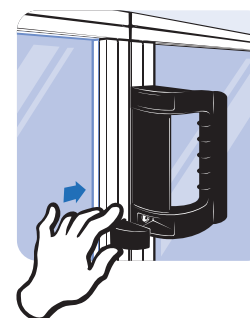
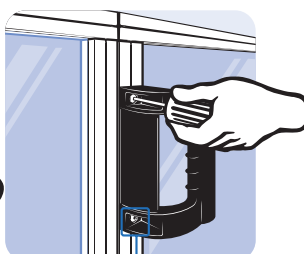
Teil-Nr.
Part #

mit Abdeckkappen *With cover caps*

M8

356.0

092008



5

COMFORTGRIF

COMFORT HANDLE

Ausführung	Kunststoff PA, 120, 160 und 200 mm	Model	Plastic PA, 120, 160 and 200 mm
Beschreibung	zur Montage auf Türen, Klappen und Aluminiumprofile	Description	To mount on doors, flaps and aluminum profiles
Material	Kunststoff PA, glaskugelverstärkt	Material	Plastic PA, glass ball reinforced
Farbe	schwarz	Color	Black
Befestigung	vorderseitig mit Innensechskant-Schrauben, rückseitig mit Schrauben und in die Abdeckkappen eingelegten Muttern	Fastening	From the front with hexagon screws, from the back with screws and with nuts inserted into the cover caps
Liefereinheit	10 Stück / Sets	Pack Quantity	10 pieces / sets
Extras	weitere Farben auf Anfrage	Specials	Other colors on request
Hinweis	* Bitte beachten: 1 Set = 2 Stück	Tip	* Please note: 1 set = 2 pieces



5

Comfortgriff Comfort Handle	A [mm]	B [mm]	D [mm]	H [mm]	für Mutter for Nut	für Schraube for Screw	Gewicht [g] Weight [g]	Teil-Nr. Part #
	120	120.0	20.0	6.2	48.0	M6	26.2	092300
	160	160.0	30.0	8.2	60.0	M8	53.8	092302
	200	200.0	38.0	8.2	75.0	M8	90.6	092304
Set Abdeckkappen 120* Set of cover caps 120*						M6	4.0	092301
Set Abdeckkappen 160* Set of cover caps 160*						M8	10.0	092303
Set Abdeckkappen 200* Set of cover caps 200*						M8	20.0	092305



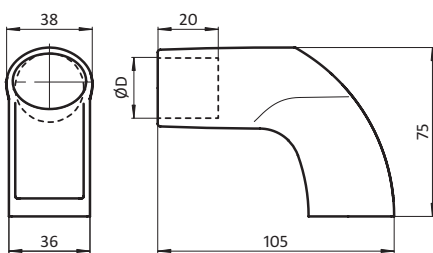


ENDSTÜCKE FÜR SYSTEMGRIFF

END PIECES FOR SYSTEM HANDLE

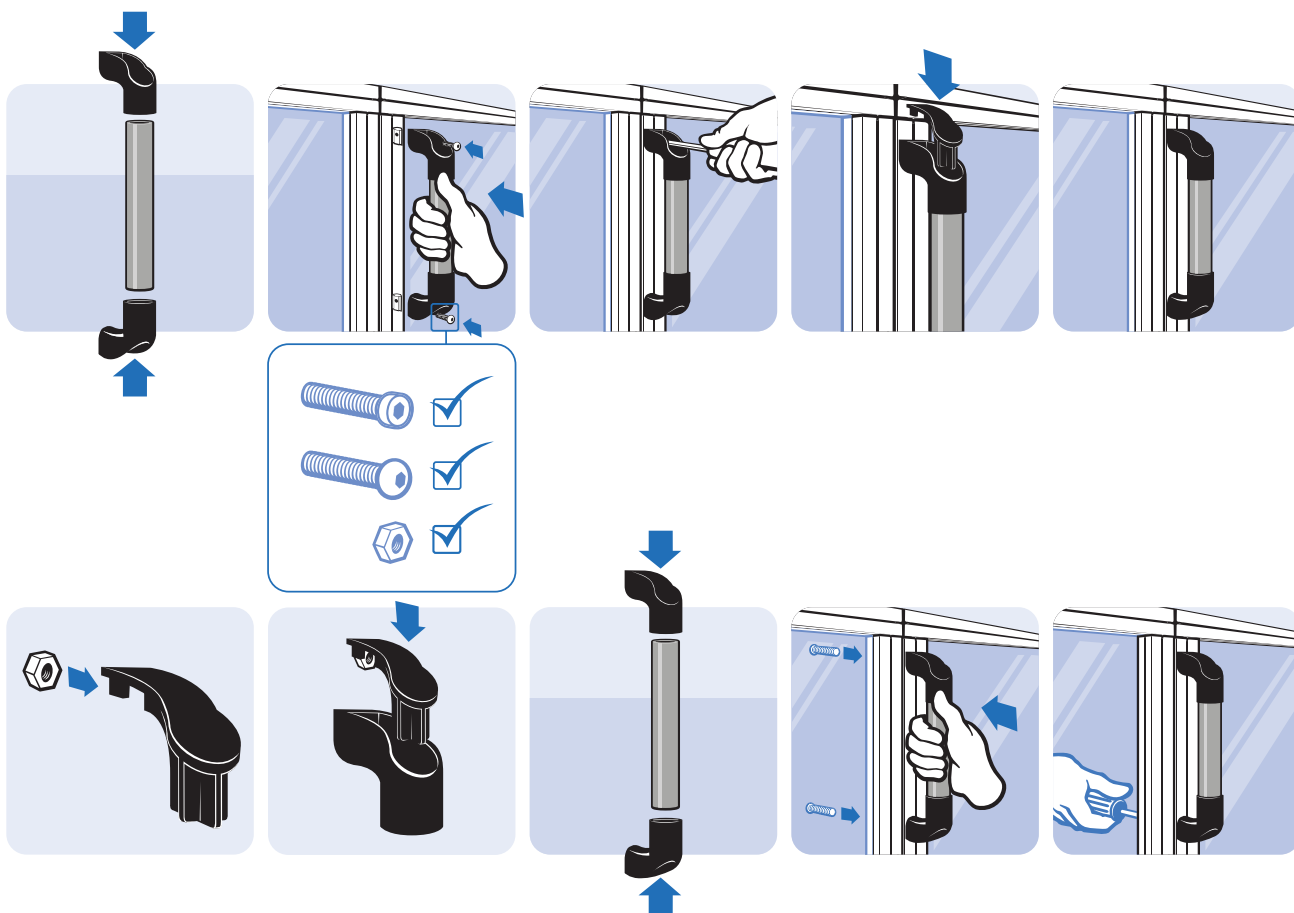
Ausführung Kunststoff PA
Beschreibung zur Montage auf Türen, Klappen und Aluminiumprofile
Material Kunststoff PA, glaskugelverstärkt
Farbe schwarz
Befestigung vorderseitig mit Innensechskant-Schrauben, rückseitig mit Schrauben und in die Abdeckkappen eingelegten Muttern M8
Liefereinheit 10 Sets
Extras weitere Farben auf Anfrage
Hinweis * Bitte beachten: 1 Set = 2 Stück

Model Plastic PA
Description To mount on doors, flaps and aluminum profiles
Material Plastic PA, glass ball reinforced
Color Black
Fastening From the front with hexagon screws, from the back with screws and with M8 nuts inserted into the cover caps
Pack Quantity 10 sets
Specials Other colors on request
Tip * Please note: 1 set = 2 pieces



Endstücke für Systemgriff
 End Pieces for System Handle

	ØD [mm]	für Schraube for Screw	Gewicht [g] Weight [g]	Teil-Nr. Part #
Set Endstücke D30* Set of end pieces D30*	30.1	M8	49.5	092013
Set Endstücke D28* Set of end pieces D28*	28.1	M8	52.5	092321





GRIFSTANGE FÜR SYSTEMGRIFF

TUBES FOR SYSTEM HANDLE

Ausführung zur Kombination mit den Endstücken

Model For combining with the end pieces

Beschreibung zur Montage auf Türen, Klappen und Aluminiumprofilen

Description To mount on doors, flaps and aluminum profiles

Befestigung mit den Endstücken für Systemgriff

Fastening End pieces for system handle

Liefereinheit 10 Stück

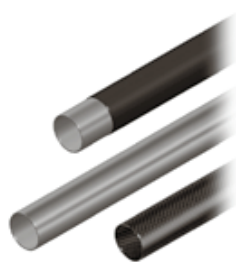
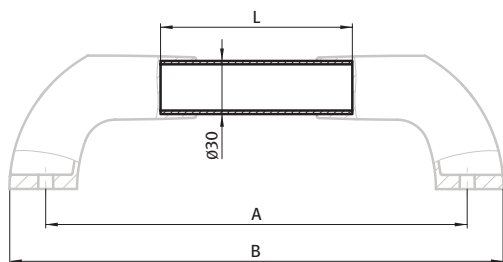
Pack Quantity 10 pieces

Extras weitere Oberflächen, weitere Farben auf Anfrage

Specials Other surfaces, other colors on request

Hinweis * zum selbst Ablängen

Tip * for cut to length



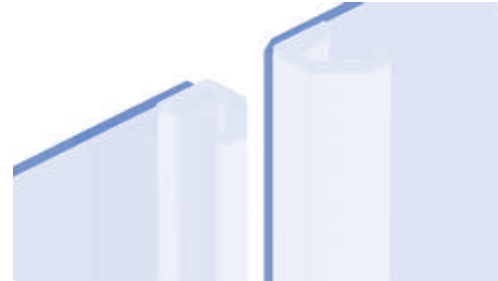
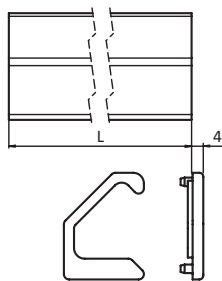
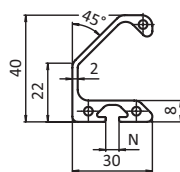
Griffstange für Systemgriff <i>Tubes for System Handle</i>	A [mm]	B [mm]	L [mm]	Gewicht [g] <i>Weight [g]</i>	Teil-Nr. <i>Part #</i>
Kohlefaser, klarlackiert <i>Carbon fiber, glossy finish</i>	200.0	240.8	70.0	16.0	092013C200
	300.0	340.8	170.0	39.0	092013C300
	400.0	440.8	270.0	62.0	092013C400
	500.0	540.8	370.0	85.0	092013C500
			*2000.0	364.0	092013C.2000
Aluminium, eloxiert <i>Aluminum, anodized</i>	200.0	240.8	70.0	17.0	092013A200
	300.0	340.8	170.0	42.0	092013A300
	400.0	440.8	270.0	67.0	092013A400
	500.0	540.8	370.0	91.0	092013A500
			*2000.0	490.0	092013A.2000
Edelstahl <i>Stainless steel</i>	200.0	240.8	70.0	51.0	092013E200
	300.0	340.8	170.0	124.0	092013E300
	400.0	440.8	270.0	197.0	092013E400
	500.0	540.8	370.0	270.0	092013E500
			*2000.0	1400.0	092013E.2000
Stahl, kunststoffummantelt <i>Steel, plastic covered</i>	200.0	240.8	70.0	53.0	092013S200
	300.0	340.8	170.0	120.0	092013S300
	400.0	440.8	270.0	203.0	092013S400
	500.0	540.8	370.0	279.0	092013S500
			*2000.0	1500.0	092013S.2000



GRIFFLEISTE

STRIP HANDLE

Ausführung	Aluminium, eloxiert	Model	Aluminum, anodized
Beschreibung	zur Montage auf Türen, Klappen und Aluminiumprofile	Description	To mount on doors, flaps and aluminum profiles
Material	Griffleiste: Aluminium Abdeckkappen: Kunststoff PA, glasfaserverstärkt	Material	Strip handle: Aluminum Cover caps: Plastic PA, glass fiber reinforced
Befestigung	vorderseitig mit aufgebohrtem Nutboden der Griffleiste, rückseitig mit Nutsteinen in der Griffleiste	Fastening	From the front with holes drilled into the slot base, From the back with T-slot nuts in the strip handle
Set	1 Griffleiste in Länge L [mm], 1 Set Abdeckkappen = 2 Stück Abdeckkappen	Set	1 strip handle in length L [mm], 1 set cover caps = 2 pieces cover caps
Liefeinheit	10 Stück	Pack Quantity	10 pieces
Extras	verschiedene Längen auf Anfrage	Specials	Different lengths on request
Hinweis	* Bitte beachten: Sie bestellen in Meter! ** Bitte beachten: 1 Set = 2 Stück	Tip	* Please note: You are ordering in meters! ** Please note: 1 set = 2 pieces



Griffleiste Strip Handle	L [mm]	N	Gewicht [g] Weight [g]	Teil-Nr. Part #
Griffleiste* Strip Handle*	1500.0	5	1152.0	092024
Set Abdeckkappen** Set cover caps**			2.9	092021
Griffleiste 80 (Set) Strip handle 80 (set)	80.0	5	67.0	092022
Griffleiste 160 (Set) Strip handle 160 (set)	160.0	5	127.0	092023



FALLENVERSCHLUSS

SLAM LATCH

Ausführung Zinkdruckguss
Beschreibung zum leichten und sicheren Verschließen von Türen und Klappen
Material Zinkdruckguss
Befestigung rückseitig mit Schrauben M6
Liefereinheit 1 Stück
Hinweis * gleich: identische Schlüssel für alle Schlösser
 verschieden: jeder Fallenverschluß hat einen eigenen Schlüssel

Model Zinc die-cast
Description To securely close doors and flaps
Material Zinc die-cast
Fastening From the back, using M6 screws
Pack Quantity 1 piece
Tip * Universal: one key fits all slam latches
 Unique: each slam latch has a different key



Fallenverschluss
Slam Latch

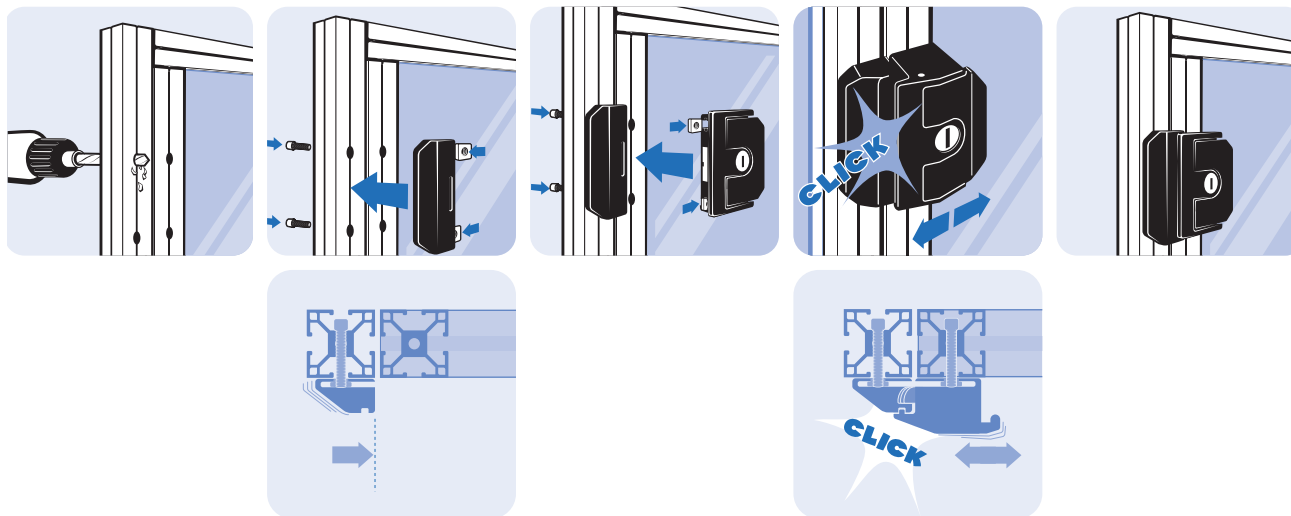
Schloss
Lock

Gewicht [g]
Weight [g]

Teil-Nr.
Part #

gleich* <i>Universal*</i>	560.0	0957101
verschieden* <i>Unique*</i>	560.0	0957201
ohne <i>Without</i>	560.0	0957301

5





FALLENVERSCHLÜSSE

- modernes, symmetrisches FATH-Design
- bestens geeignet für die Montage auf Aluprofilen
- einfache, flexible Montage ohne mechanischen Aufwand
- abschließbar
- robustes Aluminiumgehäuse für raue Umgebungsbedingungen

SLAM LATCHES

- *Modern, symmetrical FATH design*
- *Ideal for assembly on aluminum profiles*
- *Simple and flexible mounting without mechanical effort*
- *Lockable*
- *Sturdy aluminum housing for harsh environments*



Alles im Griff - die Fallenverschlüsse von FATH

Die **FATH** Fallenverschlüsse sind funktionale Türgriffe für die Absicherung von trennenden Schutzeinrichtungen wie Türen und Klappen bei Maschinen und Anlagen.

Das kompakte und symmetrische Design ermöglicht eine einfache Montage an Profilen und erlaubt den Einsatz sowohl an links als auch an rechts angeschlagenen Türen. Das industrietaugliche Metallgehäuse verfügt über einen stabilen Türanschlag und ist optimal für die Verwendung in rauer Umgebung.



Alle Fallenverschlüsse im FATH-Design können von vorne montiert werden, insbesondere auch auf Aluminium-Profilen mithilfe von Nutzensteinen oder Hammermuttern. Die beigefügten Abdeckkappen lassen sich im geschlossenen Zustand nicht entfernen und verhindern dadurch die unerwünschte Demontage des Fallenverschlusses.

Für Spaltabstand bis 5 mm passend zu den meisten Scharnieren.

Ausführungen:

- Aluminium-Druckguss, schwarz oder alufarbig pulverbeschichtet
- mit und ohne Schloss, es stehen verschiedene Schlösser zur Auswahl (gleich, verschieden, Doppelbart, Vierkant)
- Fallenverschluss Compact als Twin-Ausführung für Doppeltüren mit Mittelpfosten
- Fallenverschluss PRO als PROe mit elektronischer Sicherheitsfunktion

Everything Under Control – Slam Latches by FATH

FATH Slam Latches are multifunctional door handles for protecting safety guards such as doors and flaps on machines and installations.

The compact and symmetrical design permits simple mounting on profile rails and allows use on doors hinged on the left and right. The metal housing suitable for industrial use features a sturdy door stop and is ideal for use in a harsh environment.

All Slam Latches designed by FATH can be mounted from the front side, in particular on aluminum profiles, using T-slot nuts or hammer nuts. The cover caps attached are safe against removal as long as the latch is locked, thus preventing a unwanted disassembly of the slam latch.

Gap clearance up to 5 mm, consistent with most hinges.

Versions:

- Die-cast aluminum, black or alu color powder coated
- With or without lock, different lock types are available (unique, universal, double-bit lock, square lock)
- Slam Latch Compact as Twin version for double winged-doors with single post
- Slam Latch PRO as PROe with electronic safety feature





FALLENVERSCHLUSS COMPACT

SLAM LATCH COMPACT

Ausführung Aluminiumdruckguss

Beschreibung zum leichten und sicheren Verschließen von Türen und Klappen, Montage ohne mechanische Bearbeitung; im geschlossenen Zustand gegen Demontage gesichert

Material Aluminiumdruckguss

Befestigung vorderseitig mit Zylinder- oder Linsenkopfschrauben M6

Liefereinheit 1 Stück

Hinweis * gleich: identische Schlüssel für alle Schlösser
 verschieden: jeder Fallenverschluß hat einen eigenen Schlüssel;
 ** inklusive Doppelbartschlüssel
 passender Notöffner für Fallenverschluss siehe Seite 546

Model Die-cast aluminum

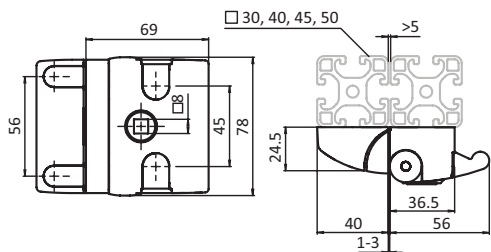
Description For an easy and secure latching and locking of doors and flaps, no mechanical preparation needed for the assembly; safe against disassembling in the locked position

Material Die-cast aluminum

Fastening From the front, using M6 socket head or pan head screws

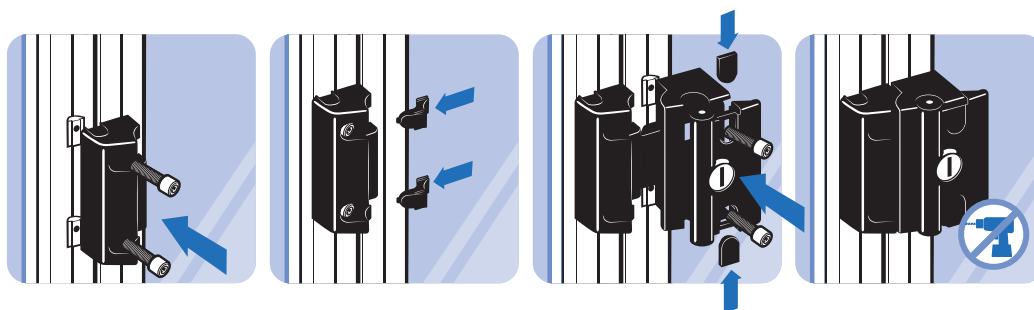
Pack Quantity 1 piece

Tip * Universal: one key fits all slam latches
 Unique: each slam latch has a different key;
 ** With double-bitted key
 Compatible emergency opener for slam latch see page 546



5

Fallenverschluss <i>Slam Latch</i>	Schloss <i>Lock</i>	Gewicht [g] <i>Weight [g]</i>	Teil-Nr. <i>Part #</i>
schwarz pulverbeschichtet <i>Black powder coated</i>	gleich* <i>Universal*</i>	235.5	0957408
	verschieden* <i>Unique*</i>	235.5	0957411
	ohne <i>Without</i>	204.0	0957410
	Vierkantschloss <i>Square lock</i>	220.0	0957431
	Doppelbartschloss** <i>Double-bit lock**</i>	220.0	0957432
alufarbig pulverbeschichtet <i>Aluminum color powder coated</i>	gleich* <i>Universal*</i>	235.5	0957408S01
	verschieden* <i>Unique*</i>	235.5	0957411S01
	ohne <i>Without</i>	204.0	0957410S01





TWIN-FALLENVERSCHLUSS COMPACT

TWIN SLAM LATCH COMPACT

Ausführung Aluminiumdruckguss

Beschreibung zum leichten und sicheren Verschließen von Türen und Klappen, Montage ohne mechanische Bearbeitung;
im geschlossenen Zustand gegen Demontage gesichert;
ermöglicht selektiven Zugang unter Verwendung nur eines Pfostens;
mit separaten Nutfixierungen für Nut 8 und Nut 10

Material Aluminiumdruckguss

Befestigung vorderseitig mit Zylinder- oder Linsenkopfschrauben M6

Liefereinheit 1 Stück

Extras weitere Schlosskombinationen auf Anfrage

Hinweis * gleich: identische Schlüssel für alle Schlösser;
verschieden: jeder Fallenverschluß hat einen eigenen Schlüssel
passender Notöffner für Fallenverschluss siehe Seite 546

Model Die-cast aluminum

Description For an easy and secure latching and locking of doors and flaps, no mechanical preparation needed for the assembly;
safe against disassembling in the locked position;
provides selective access by use of a single post;
with separate locating pins for slot 8 and slot 10

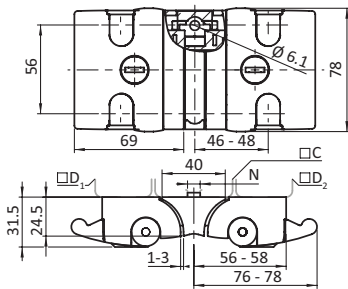
Material Die-cast aluminum

Fastening From the front, using M6 socket heador pan head screws

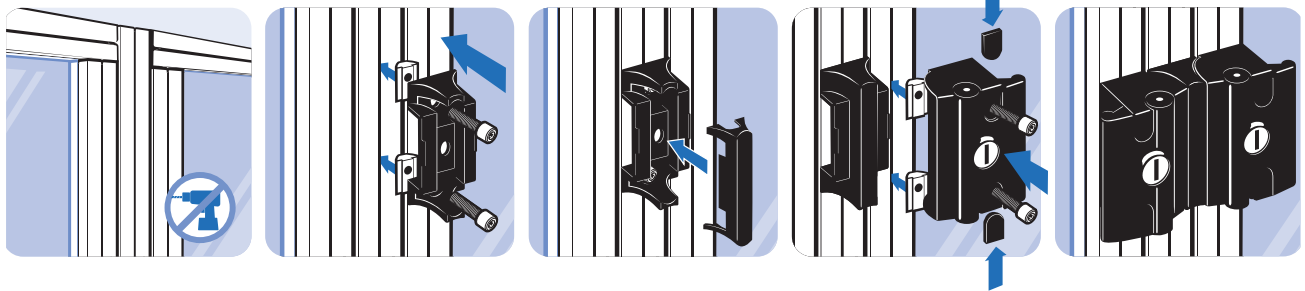
Pack Quantity 1 piece

Specials Other combinations of slam latches on request

Tip * Universal: one key fits all slam latches;
Unique: each slam latch has a different key
Compatible emergency opener for slam latch see page 546.



Fallenverschluss Slam Latch	C (D1/D2) [mm]	N	Schloss Lock	Gewicht [g] Weight [g]	Teil-Nr. Part #
40 (30, 40, 45); 45 (30, 40, 45); 50 (30, 40, 45); 60 (30)	- / 8 / 10	gleich*	Universal*	448.0	0957420S01
40 (30, 40, 45) 45 (30, 40, 45) 50 (30, 40, 45) 60 (30)	- / 8 / 10	verschieden*	Unique*	448.0	0957420S02





SCHIEBETÜRVERSCHLUSS COMPACT

SLIDE DOOR LATCH COMPACT

Ausführung Aluminiumdruckguss

Beschreibung zum leichten und sicheren Verschließen von Schiebetüren; Montage ohne mechanische Bearbeitung; im geschlossenen Zustand gegen Demontage gesichert

Material Aluminiumdruckguss

Oberfläche schwarz pulverbeschichtet

Befestigung vorderseitig mit Zylinder- oder Linsenkopfschrauben M6

Liefereinheit 1 Stück

Hinweis * gleich: identische Schlüssel für alle Schlösser
 verschieden: jeder Fallenverschluß hat einen eigenen Schlüssel
 passender Notöffner für Fallenverschluss mit Sicherheitsraste siehe Seite 546, zusätzlich innen montierter Handgriff empfohlen

Model Die-cast aluminum

Description For an easy and secure latching and locking of sliding doors and flaps, no mechanical preparation needed for the assembly; safe against disassembling in the locked position

Material Die-cast aluminum

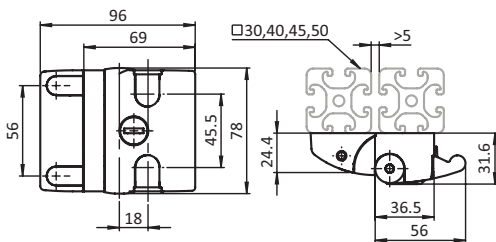
Surface Black powder coated

Fastening From the front, using M6 socket head or pan head screws

Pack Quantity 1 piece

Tip * Universal: one key fits all slam latches
 Unique: each slam latch has a different key
 Compatible emergency opener for slam latch with safety catch see page 546, additional inside mounted handle recommended

5



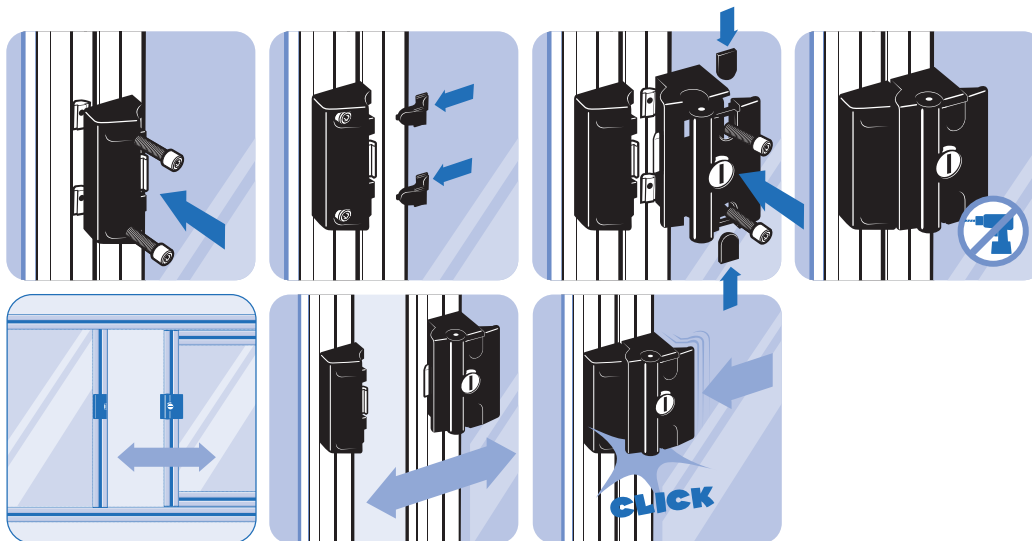
Schiebetürverschluss
 Slide Door Latch

Schloss
 Lock

Gewicht [g]
 Weight [g]

Teil-Nr.
 Part #

gleich* <i>Universal*</i>	246.0	0957415
verschieden* <i>Unique*</i>	246.0	0957416
ohne <i>Without</i>	216.0	0957417





FALLENVERSCHLUSS PRO

SLAM LATCH PRO

Ausführung Aluminiumdruckguss

Beschreibung zum leichten und sicheren Verschließen von Türen und Klappen, Montage ohne mechanische Bearbeitung; im geschlossenen Zustand gegen Demontage gesichert

Material Aluminiumdruckguss

Befestigung vorderseitig mit Zylinder- oder Linsenkopfschrauben M7

Liefereinheit 1 Stück

Hinweis * gleich: identische Schlüssel für alle Schlösser
verschieden: jeder Fallenverschluß hat einen eigenen Schlüssel
passender Notöffner für Fallenverschluss siehe Seite 546

Model Die-cast aluminum

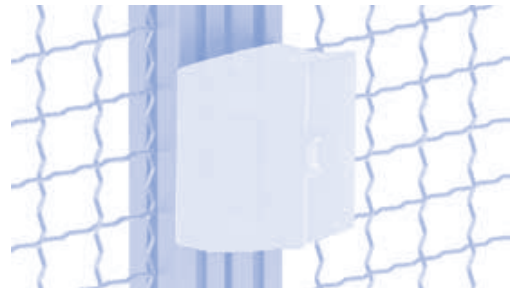
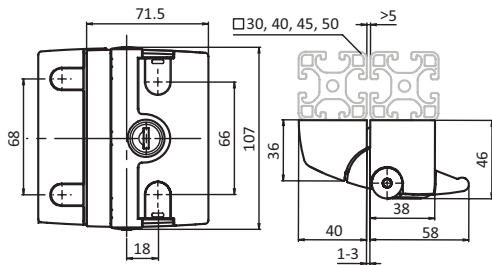
Description For an easy and secure latching and locking of doors and flaps, no mechanical preparation needed for the assembly; safe against disassembling in the locked position

Material Die-cast aluminum

Fastening From the front, using M6 socket head or pan head screws

Pack Quantity 1 piece

Tip * Universal: one key fits all slam latches
Unique: each slam latch has a different key
Compatible emergency opener for slam latch see page 546



5

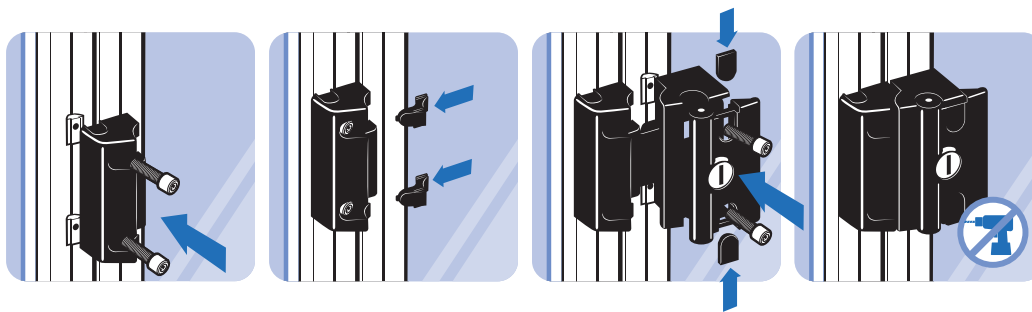
Fallenverschluss
Slam Latch

Schloss
Lock

Gewicht [g]
Weight [g]

Teil-Nr.
Part #

gleich* <i>Universal*</i>	370.0	0957404
verschieden* <i>Unique*</i>	370.0	0957405
ohne <i>Without</i>	340.0	0957406



FALLENVERSCHLUSS PROe

Alles im Griff: Der Fallenverschluss FATH PROe mit Sicherheitsfunktion

- Türgriff mit integrierter Sicherheitsfunktion
- Absicherung von Schutztüren und -klappen bis Kat. 4 / PLe
- modernes, symmetrisches Design
- bestens geeignet für die Montage auf Aluprofilen

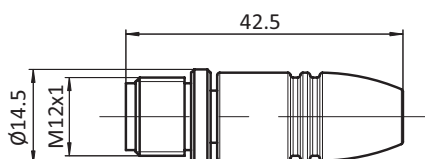
FATH PROe ist ein multifunktionaler Türgriff für die Absicherung und Überwachung von trennenden Schutzeinrichtungen wie Türen und Klappen bei Maschinen und Anlagen. Er besteht aus einem Griff- und einem Verriegelungsmodul, ausgestattet mit der bewährten transpondercodierten Sicherheitstechnik CES von EUCHNER. Der Einsatz der Transpondertechnologie gewährleistet ein Höchstmaß an Sicherheit nach EN ISO 13849-1 (Kat. 4 / PLe) und bedingt höchste Manipulationssicherheit.

Durch die eingebaute CES AR-Auswerteelektronik können bis zu 20 FATH PROe-Einheiten in Reihe geschaltet werden. Für die Statusanzeige verfügt das FATH PROe über zwei gut sichtbare LEDs, die eine schnelle Diagnose gewährleisten. Das kompakte und symmetrische Design ermöglicht eine einfache Montage an Profilen und erlaubt den Einsatz sowohl an links als auch rechts angeschlagenen Türen. Das industrietaugliche Metallgehäuse verfügt über einen stabilen Türanschlag und ist optimal für die Verwendung in rauer Umgebung.

Der Anschluss erfolgt bequem über einen M12-Steckverbinder. Je nach Leitungsführung kann dessen Position um 180 Grad gedreht werden. Als zusätzlichen Schutz vor ungewolltem Öffnen ist FATH PROe mit einem Schloss ausgestattet.

Ihre Vorteile

- Einfache und flexible Montage ohne mechanischen Aufwand
- Abschließbar zum Schutz vor ungewolltem Maschinenstillstand
- Robustes Metallgehäuse für raue Umgebungsbedingungen
- Höchste Sicherheit (Kat. 4 / PLe) dank integrierter transpondercodierter Sicherheitstechnik



SLAM LATCH PROe



Everything under Control: Slam Latch FATH PROe with Safety Feature

- Door handle with integrated safety function
- Protection of safety doors and flaps up to Cat. 4 / PLe
- Modern, symmetrical design
- Ideal for assembly on aluminum profiles

FATH PROe is a multi-functional door handle for protecting and monitoring safety guards such as doors and flaps on machines and installations.

It consists of a handle and an interlocking module equipped with the proven transponder-coded safety technology CES by EUCHNER. The use of transponder technology ensures maximum safety according to EN ISO 13849-1 (Cat. 4 / PLe) and provides the best possible protection against tampering.

With the installed CES AR evaluation electronics, up to 20 FATH PROe systems can be connected in series. FATH PROe is equipped with two easily visible LEDs for status indication, permitting rapid diagnosis. The compact and symmetrical design permits simple mounting on profile rails and allows use on doors hinged on the left and right. The metal housing suitable for industrial use features a sturdy door stop and is ideal for use in a harsh environment.

The device is conveniently connected via an M12 plug connector. Depending on the cable routing, the position can be rotated by 180 degrees. As additional protection against unintentional opening, FATH PROe is equipped with a lock.

Your advantages

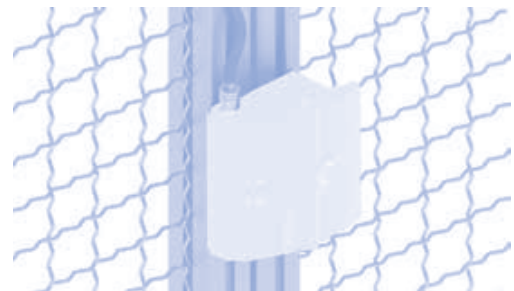
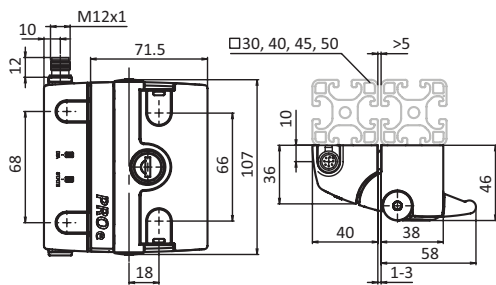
- Simple and flexible mounting without mechanical effort
- Lockable to protect against unintentional machine stoppage
- Robust metal housing for harsh environments
- Maximum safety (Cat. 4 / PLe) thanks to integrated transponder-coded safety technology

Passendes Verbindungsmaterial <i>Compatible Connection Material</i>	Anschluss <i>Connection</i>	Ausführung <i>Version</i>	Teil-Nr. <i>Part #</i>
Kurzschlussstecker <i>Short-circuit plug</i>	M12	4-polig, Stift <i>4 pole, Pin</i>	0957WS
Y-Verteiler mit Anschlussleitung <i>Y-distributor with connection cable</i>	M12	1 x 8-polig, 2 x 5-polig <i>1 x 8 pole, 2 x 5 pole</i>	0957WY02
Y-Verteiler <i>Y-distributor</i>	M12	1 x 8-polig, 2 x 5-polig <i>1 x 8 pole, 2 x 5 pole</i>	0957WY
Anschlussleitung PVC, offenes Kabelende <i>Connection cable PVC, open cable end</i>	M12	8-polig <i>8 pole, 5 m</i>	0957WL5
	M12	8 pole <i>8-pole, 10 m</i>	0957WL10
	M12	8 pole <i>8-pole, 20 m</i>	0957WL20

FALLENVERSCHLUSS PROe

SLAM LATCH PROe

<p>Ausführung Aluminiumdruckguss</p> <p>Beschreibung zum leichten und sicheren Verschließen von Türen und Klappen, Montage ohne mechanische Bearbeitung; im geschlossenen Zustand gegen Demontage gesichert; Stecker M12 - achtpolig, für Tür rechts oder links angeschlagen, Steckerausgang unten oder oben; Systemspannung 24 V; UL-zertifiziert, geprüft nach BG; Sicherheitsklasse Kategorie 4, PLe</p> <p>Material Aluminiumdruckguss</p> <p>Befestigung vorderseitig mit Zylinder- oder Linsenkopfschrauben M6</p> <p>Liefereinheit 1 Stück</p> <p>Hinweis * gleich: identische Schlüssel für alle Schlösser passender Notöffner für Fallenverschluss siehe Seite 546</p>	<p>Model Die-cast aluminum</p> <p>Description For an easy and secure latching and locking of doors and flaps, no mechanical preparation needed for the assembly; safe against disassembling in the locked position; plug M12, 8-pin, for left or right-hand door, connector position at the bottom or at the top; system voltage 24 V; UL-certified, tested according to BG; safety class category 4, PLe</p> <p>Material Die-cast aluminum</p> <p>Fastening From the front, using M6 socket head or pan head screws</p> <p>Pack Quantity 1 piece</p> <p>Tip * Universal: one key fits all slam latches Compatible emergency opener for slam latch see page 546</p>
---	---



5

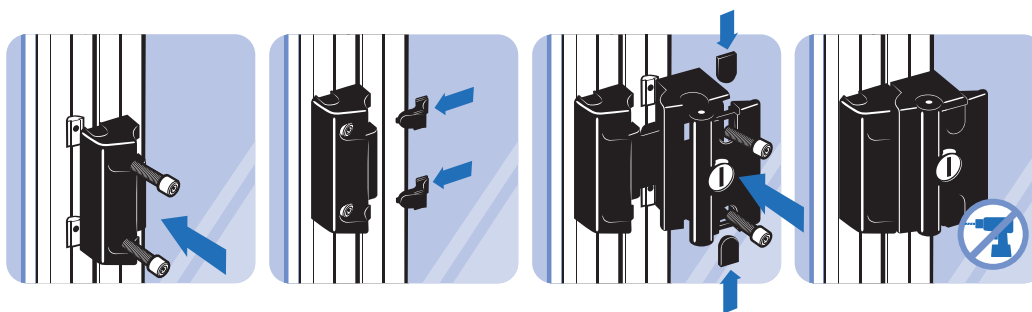
Fallenverschluss PROe
 Slam Latch PROe

Schloss
 Lock

Gewicht [g]
 Weight [g]

Teil-Nr.
 Part #

Unicode	gleich* Universal*	380.0	095740107xxARA-A4SR
---------	--------------------	-------	---------------------

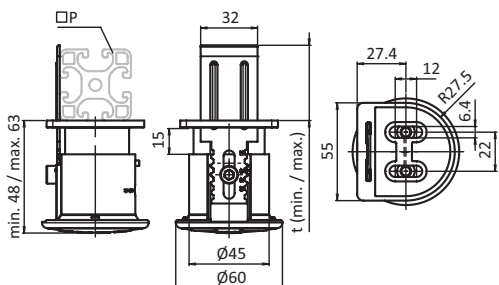




NOTÖFFNER FÜR FALLENVERSCHLUSS

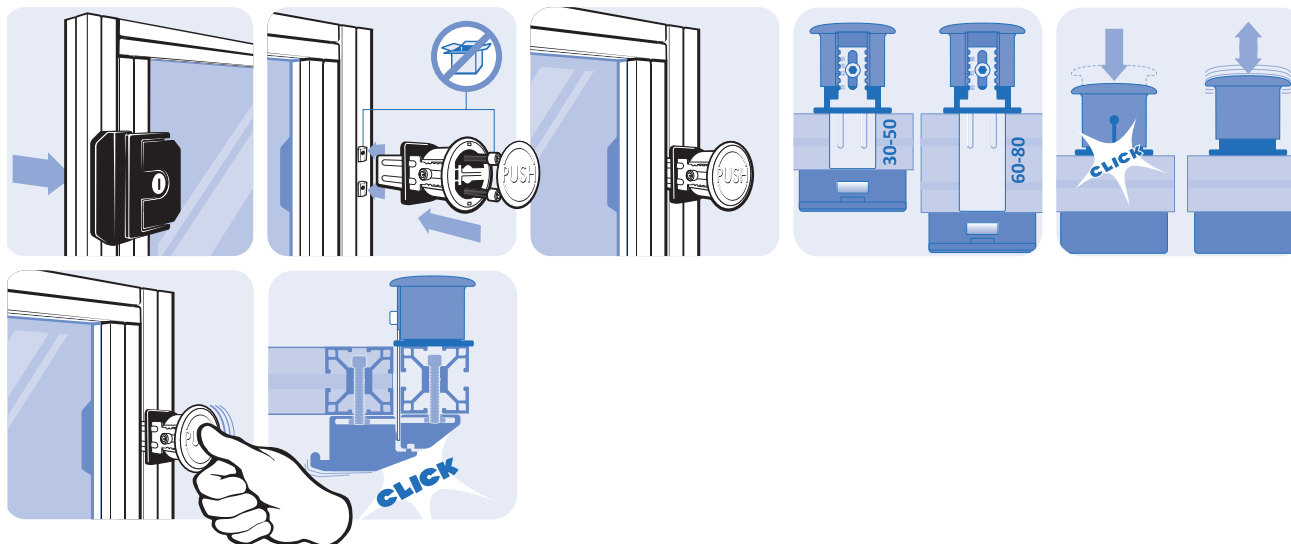
EMERGENCY OPENER FOR SLAM LATCH

Ausführung	Kunststoff PA	Model	Plastic PA
Beschreibung	zur rückseitigen Notentriegelung von Fallenverschlüssen PROe, PRO und Compact; mit oder ohne Sicherheitsraste	Description	Inside emergency release for slam latches PROe, PRO and Compact; with or without safety catch
Material	Grundkörper: Kunststoff PA 6, glasfaserverstärkt Druckknopf: Kunststoff PA 6, glasfaserverstärkt Entsperrriegel: Stahl	Material	Base part: Plastic PA, glass fiber reinforced Push button: Plastic PA, glass fiber reinforced Unlocking plate: Steel
Farbe	Grundkörper: schwarz Druckknopf: rot ≈RAL 3020	Color	Base part: Black Push button: Red ≈RAL 3020
Befestigung	vorderseitig mit zwei Zylinderschrauben DIN 912 M6 × 20	Fastening	From the front, using two socket head screws DIN 912 M6 × 20
Liefereinheit	1 Stück	Pack Quantity	1 piece



5

Notöffner für Fallenverschluss Emergency Opener for Slam Latch	P [mm]	t (max.) [mm]	t (min.) [mm]	Gewicht [g] Weight [g]	Teil-Nr. Part #
mit Sicherheitsraste <i>With safety catch</i>	30-50	50	30	110.8	0957409
	60-80	80	60	115.4	0957409S03
ohne Sicherheitsraste <i>Without safety catch</i>	30-50	50	30	110.8	0957409S02





TÜRSCHLOSS

DOOR LOCK

Ausführung Aluminiumdruckguss

Beschreibung zum leichten und sicheren Verschießen von Schwenk- und Schiebetüren, Montage ohne mechanische Bearbeitung

Material Gehäuse: Aluminiumdruckguss
Arretierungskreuz: Aluminiumdruckguss
Griff: Zinkdruckguss
Befestigungsmaterial: Stahl

Farbe Gehäuse: alufarbig
Arretierungskreuz: schwarz
Griff: schwarz

Set 1 Türschloss,
2 Schrauben DIN 912 - M6 × 30,
1 Scheibe 6-FSt,
1 Anker - M6,
1 Mutter DIN 934 - M6,
1 Scheibe DIN 9021 Form A - 6.4,
3 Hammermutter - Nut 8 - M6,
3 Hammermutter - Nut 10 - M6

Liefereinheit 1 Stück

Hinweis * gleich: identische Schlüssel für alle Schlösser
verschieden: jedes Türschloss hat einen eigenen Schlüssel
** inklusive Doppelbartschlüssel

Model Die-cast aluminum

Description For an easy and secure latching and locking of swing and sliding doors, no mechanical preparation needed for the assembly

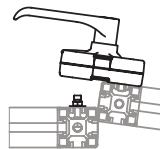
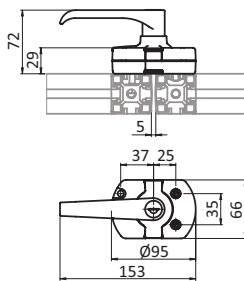
Material Housing: Die-cast aluminum
Cross: Die-cast aluminum
Handle: Zinc die-cast
Fastening material: Steel

Color Housing: Alu color
Cross: Lack
Handle: Black

Set 1 door lock,
2 screws DIN 912 - M6 × 30,
1 washer 6-FSt,
1 anchor - M6,
1 nut DIN 934 - M6,
1 washer DIN 9021 form A - 6.4,
3 hammer nut - slot 8 - M6,
3 hammer nut - slot 10 - M6

Pack Quantity 1 piece

Tip * Universal: one key fits all slam latches
Unique: each door lock has a different key
** With double-bitted key



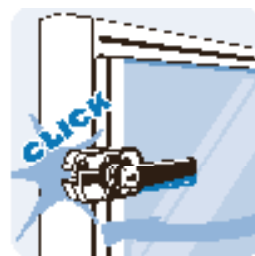
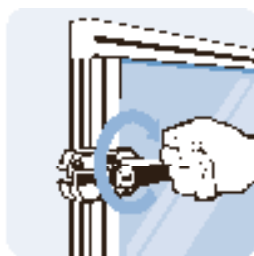
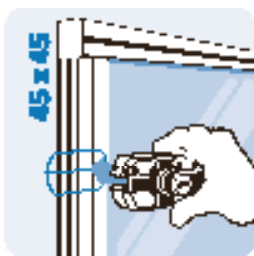
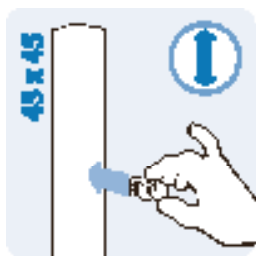
Türschloss (Set)
Door Lock (Set)

Schloss
Lock

Gewicht [g]
Weight [g]

Teil-Nr.
Part #

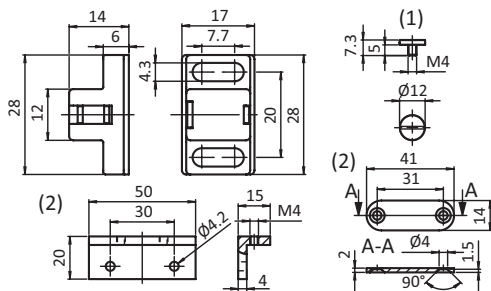
verschieden * Unique *	407.0	0957505
gleich * Universal *	407.0	0957504
Doppelbartschloss ** Double-bit lock **	407.0	0957506





MAGNETVERSCHLUSS 20

MAGNETIC CATCH 20

Ausführung Kunststoff PA**Beschreibung** Schnellverschluss für Türen, an die Stärke des Flächenelementes anpassbar**Material** Magnetverschluss: Kunststoff PA, glasfaserverstärkt
Montageset: Stahl
Befestigungswinkel: Aluminium**Farbe** Magnetverschluss: schwarz**Befestigung** mit Schrauben M4**Set** 1 Magnetverschluss 20,
1 Halteplatte 14 × 41 × 2 mm,
2 Schrauben ISO 7380 - M4 × 10,
1 Befestigungswinkel**Liefereinheit** 10 Stück**Extras** elektrostatisch entladend, weitere Größen,
weitere Farben auf Anfrage**Model** Plastic PA**Description** A quick locking device for doors, adaptable to the thickness of the panel units**Material** Magnetic catch: Plastic PA, glass fiber reinforced
Assembly set: Steel
Angle bracket: Aluminum**Color** Magnetic catch: Black**Fastening** Using screws M4**Set** 1 magnetic catch 20,
1 counter plate 14 × 41 × 2 mm,
2 screws ISO 7380 - M4 × 10,
1 angle bracket**Pack Quantity** 10 pieces**Specials** electrostatically discharging, other sizes, other colors on request**Magnetverschluss**
Magnetic Catch**Verschlusskraft**
Locking Force**Gewicht [g]**
Weight [g]**Teil-Nr.**
Part #(1) inkl. Flachkopfschraube DIN 921 - M4 × 5, Stahl, verzinkt
(1) With pan head screw DIN 921 - M4 × 5, zinc plated steelca. 5 N vorne / 3 N hinten
Approx. 5 N front / 3 N back

9.0

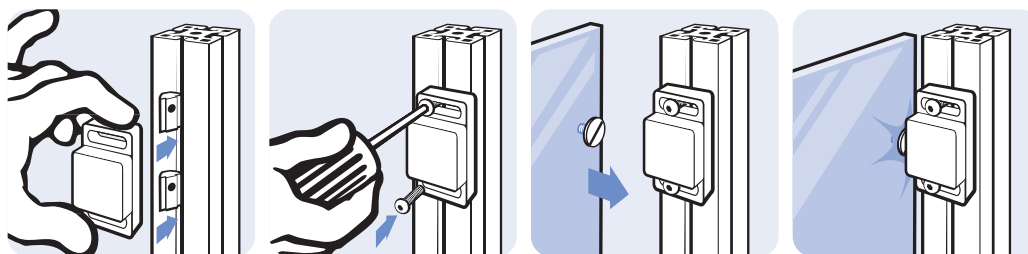
093094

(2) Set

ca. 5 N vorne / 3 N hinten
Approx. 5 N front / 3 N back

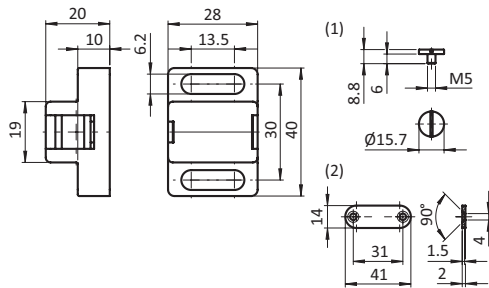
33.0

093046



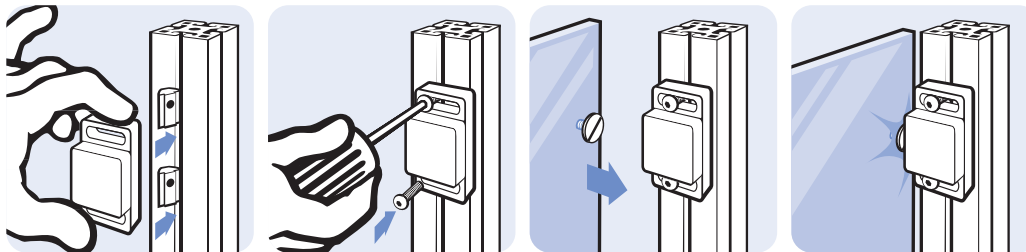
**MAGNETVERSCHLUSS 30 (SET)****MAGNETIC CATCH 30 (SET)**

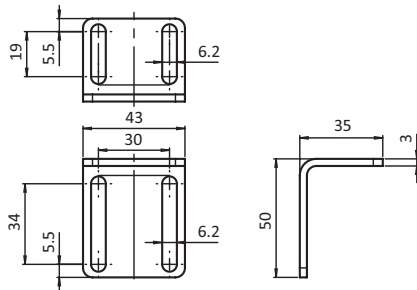
Ausführung	Kunststoff PA	Model	Plastic PA
Beschreibung	Schnellverschluss für Türen, an die Stärke des Flächenelementes anpassbar	Description	A quick locking device for doors, adaptable to the thickness of the panel units
Material	Magnetverschluss: Kunststoff PA, glasfaserverstärkt Montageset: Stahl	Material	Magnetic catch: Plastic PA, glass fiber reinforced Assembly set: Steel
Farbe	Magnetverschluss: schwarz	Color	Magnetic catch: Black
Befestigung	Magnetverschluss: mit Schrauben M6 Halteplatte: mit Senkschrauben M4	Fastening	Magnetic catch: using M6 screws Counter plate: using M4 countersunk screws
Set	1 Magnetverschluss 30, 1 Flachkopfschraube DIN 921 - M5 × 6, 1 Halteplatte 14 × 41 × 2 mm	Set	1 magnetic catch 30, 1 flat head screw DIN 921 - M5 × 6, 1 counter plate 14 × 41 × 2 mm
Liefereinheit	10 Stück	Pack Quantity	10 pieces
Extras	☁ elektrostatisch entladend, weitere Größen, weitere Farben auf Anfrage	Specials	☁ electrostatically discharging, other sizes, other colors on request



Magnetverschluss 30 (Set)
Magnetic Catch 30 (Set)

	Verschlusskraft Locking Force	Gewicht [g] Weight [g]	Teil-Nr. Part #
(1) inkl. Flachkopfschraube DIN 921 - M5 × 6, Stahl, verzinkt (1) incl. pan head screw DIN 921 - M5 × 6, steel, zinc-plated	ca. 20 N vorne / 10 N hinten Approx. 20 N front / 10 N back	39.0	093040
(2) Set (2) set	ca. 20 N vorne / 10 N hinten Approx. 20 N front / 10 N back	45.9	093044



**BEFESTIGUNGSWINKEL FÜR MAGNETVERSCHLUSS 30** *ANGLE BRACKET FOR MAGNETIC CATCH 30***Ausführung** Stahl**Model** Steel**Beschreibung** zum flexiblen Positionieren des Magnetverschlusses 30**Description** To flexibly position the magnetic catch 30**Material** Stahl**Material** Steel**Liefereinheit** 10 Stück**Pack Quantity** 10 pieces**Extras** weitere Oberflächen, weitere Farben auf Anfrage**Specials** Other surfaces, other colors on request**Befestigungswinkel für Kugelschnapper**
*Angle Bracket for Ball Catch***Gewicht [g]**
Weight [g]**Teil-Nr.**
Part #

62.0

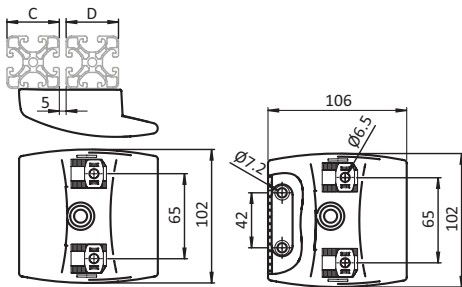
093040W



MAGNET-VERSCHLUSSGRIF COMPACT

MAGNETIC CATCH HANDLE COMPACT

Ausführung	Kunststoff PA	Model	Plastics PA
Beschreibung	Schnellverschluss für Türen; justierbar	Description	Quick fastener for doors; adjustable
Material	Verschlussgriff: Kunststoff PA, glasfaserverstärkt Dämpfer: TPE, ≈90 Shore A Magnet: Neodym Feder: Edelstahl Halteplatte: Stahl	Material	Catch handle: Plastic PA, glass fiber reinforced Buffer: TPE, ≈90 Shore A Magnet: Neodymium Spring: Stainless steel Counter plate: Steel
Farbe	Verschlussgriff: schwarz Dämpfer: schwarz	Color	Catch handle: Black Buffer: Black
Oberfläche	Feder: blank Halteplatte: verzinkt	Surface	Spring: Plain Counter plate: Zinc plated
Befestigung	Verschlussgriff: vorderseitig mit Zylinder- oder Linsenkopfschrauben M6 Halteplatte: vorderseitig mit Senkkopfschrauben M5	Fastening	Catch handle: From the front with using cylinder or button head screws M6 Counter plate: From the front with countersunk M5
Liefereinheit	10 Stück	Pack Quantity	10 pieces
Extras	weitere Farben auf Anfrage	Specials	Other colors on request

Magnet-Verschlussgriff Compact
Magnetic Catch Handle CompactC (D)
[mm]Verschlusskraft
Locking ForceGewicht [g]
Weight [g]Teil-Nr.
Part #

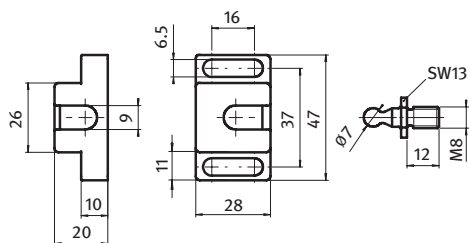
30 (38 - 1.5", 40, 45, 50, 60);	25 N	168.0	0957601
40 (38 - 1.5", 40, 45, 50, 60);			
45 (38 - 1.5", 40, 45, 50);			
50 (38 - 1.5", 40, 45, 50);			
60 (30, 38 - 1.5", 40)			



KUGELSCHNÄPPER

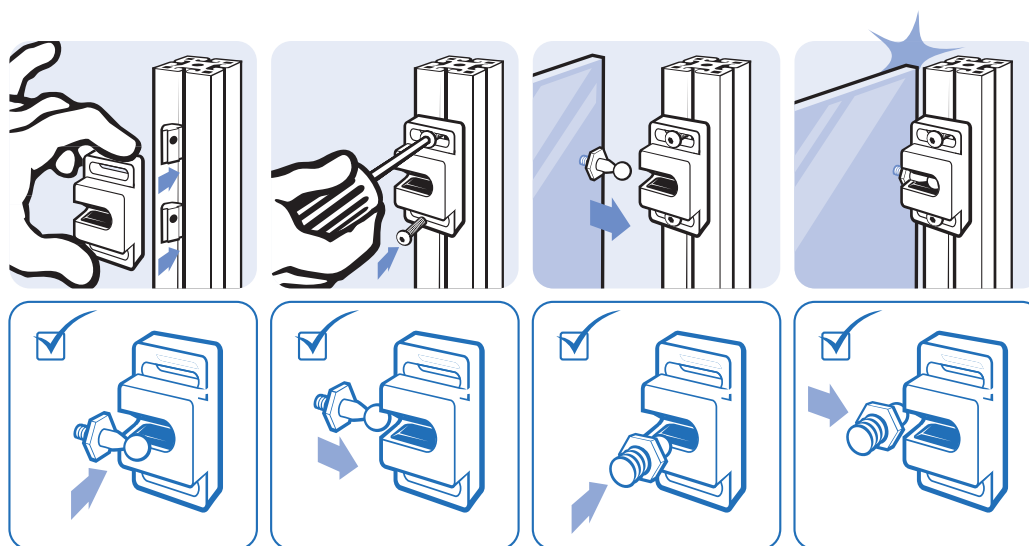
BALL CATCH

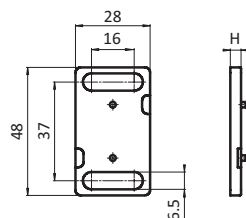
Ausführung	Kunststoff PA	Model	Plastic PA
Beschreibung	Schnellverschluss für Türen, an die Stärke des Flächenelementes anpassbar	Description	A quick locking device for doors, adaptable to the thickness of the panel units
Material	Kunststoff PA, glasfaserverstärkt	Material	Plastic PA, glass fiber reinforced
Farbe	schwarz	Color	Black
Befestigung	mit Schrauben	Fastening	Using screws
Liefereinheit	10 Stück	Pack Quantity	10 pieces
Extras	⚡ elektrostatisch entladend, weitere Größen, weitere Farben auf Anfrage	Specials	⚡ electrostatically discharging, other sizes, other colors on request



5

Kugelschnäpper Ball Catch	Halteschraube Counter Screw	Verschlusskraft Locking Force	Gewicht [g] Weight [g]	Teil-Nr. Part #
leicht <i>Light</i>	Stahl verzinkt <i>Zinc plated steel</i>	~ 40 N	45.0	093045
	Edelstahl <i>Stainless steel</i>	~ 40 N	45.0	093045S03
schwer <i>Strong</i>	Stahl verzinkt <i>Zinc plated steel</i>	~ 50 N	45.0	093043
	Edelstahl <i>Stainless steel</i>	~ 50 N	45.0	093043S02

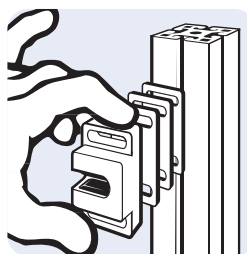


**ABSTANDSHALTER FÜR KUGELSCHNÄPPER****SPACER FOR BALL CATCH****Ausführung** Kunststoff PA**Model** Plastic PA**Beschreibung** zur Vergrößerung des Abstandes zum Aluminiumprofil**Description** To increase the distance to the aluminum profile**Material** Kunststoff PA, glasfaserverstärkt**Material** Plastic PA, glass fiber reinforced**Farbe** schwarz**Color** Black**Liefereinheit** 10 Stück**Pack Quantity** 10 pieces**Extras** elektrostatisch entladend, weitere Größen, weitere Farben auf Anfrage**Specials** electrostatically discharging, other sizes, other colors on requestAbstandshalter für Kugelschnäpper
*Spacer for Ball Catch*H
[mm]Gewicht [g]
Weight [g]Teil-Nr.
Part #

4.0

5.0

093043A4



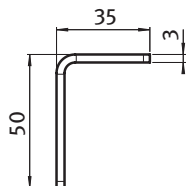
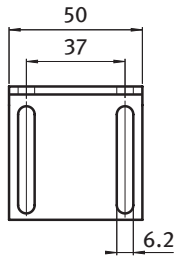


BEFESTIGUNGSWINKEL FÜR KUGELSNÄPPER

ANGLE BRACKET FOR BALL CATCH

Ausführung Stahl
Beschreibung zum flexiblen Positionieren des Kugelschnäppers
Material Stahl
Liefereinheit 10 Stück
Extras weitere Oberflächen, weitere Farben auf Anfrage

Model Steel
Description To flexibly position the ball catch
Material Steel
Pack Quantity 10 pieces
Specials Other surfaces, other colors on request



Befestigungswinkel für Kugelschnäpper
Angle Bracket for Ball Catch

Maße [mm]
Dimensions [mm]

Gewicht [g]
Weight [g]

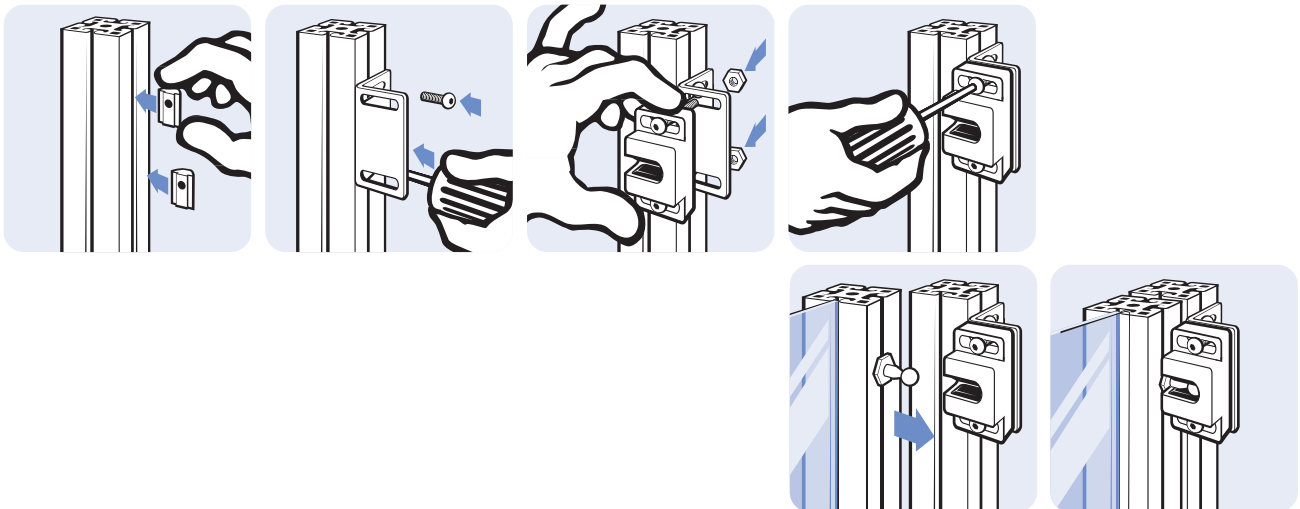
Teil-Nr.
Part #

50 × 50 × 35

72.4

093043W

5

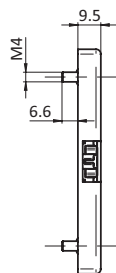
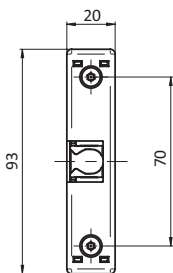




TÜRSCHNÄPPER (SET)

DOOR LATCH (SET)

Ausführung	Zinkdruckguss	Model	Zinc die-cast
Beschreibung	Schnellverschluss für Schwenktüren, zur Montage in einem Spalt von mindestens 12 mm zwischen Profil und Tür	Description	Quick fastener for swing doors, to be mounted in a min. 12 mm gap between door and post
Material	Türschnäpper: Zinkdruckguss Abdeckkappe: Kunststoff PA, glasfaserverstärkt 2 Senkkopfschrauben M4: Stahl	Material	Door latch: Zinc die-cast Cover cap: Plastic PA, glass fiber reinforced 2 countersunk screws M4: Steel
Farbe	Abdeckkappe: schwarz	Color	Cover cap: Black
Halteschraube	(nicht im Lieferumfang enthalten) 1 Zylinderschraube ISO 4762 / DIN 912 - M6 - Gewindelänge abhängig von Spaltabstand und Nuttiefe, Schraubenkopf taucht komplett in den Türschnäpper ein	Counter Screw	(not included in delivery) 1 cylinder head screw ISO 4762 / DIN 912 - M6 - thread length depending on gap distance and slot depth, screw head dives completely into the door latch
Set	1 Türschnäpper, 2 Schrauben DIN 7991 (ISO 10642) - M4 × 16	Set	1 door latch, 2 screws DIN 7991 (ISO 10642) - M4 × 16
Liefereinheit	10 Stück	Pack Quantity	10 pieces
Extras	weitere Materialien, weitere Farben auf Anfrage	Specials	Other materials, other colors on request

Türschnäpper (Set)
Door Latch (Set)Verschlusskraft
Locking ForceGewicht [g]
Weight [g]Teil-Nr.
Part #

≈ 120 N

48.0

093039

**DOPPELKUGELSCHNÄPPER PA****DOUBLE BALL CATCH PA**

Ausführung Kunststoff PA

Beschreibung Schnellverschluss für Türen und Klappen mit und ohne Rahmen

Material Gehäuse: Kunststoff PA, glasfaserverstärkt
Kugel: Edelstahl
Buchse: Stahl, verzinkt

Farbe schwarz

Befestigung mit Schrauben M5

Liefereinheit 10 Stück

Extras weitere Farben auf Anfrage

Model Plastic PA

Description A quick locking device for doors and flaps with and without frame

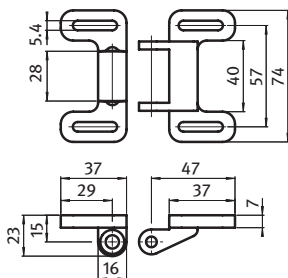
Material Housing: Plastic PA, glass fiber reinforced
Ball: Stainless steel
Bushing: Steel, zinc plated

Color Black

Fastening Using M5 screws

Pack Quantity 10 pieces

Specials Other colors on request



5

Doppelkugelschnäpper PA
Double Ball Catch PA

Verschlusskraft [N]
Locking Force [N]

Gewicht [g]
Weight [g]

Teil-Nr.
Part #

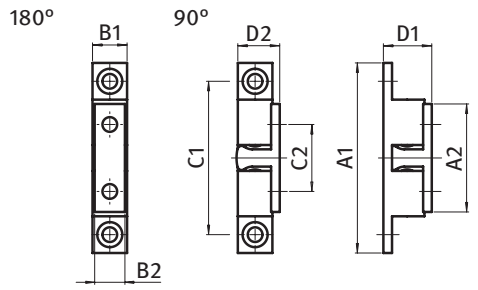
	25	38.0	09304701
elektrostatisch entladend electrostatically discharging	25	38.0	09304702



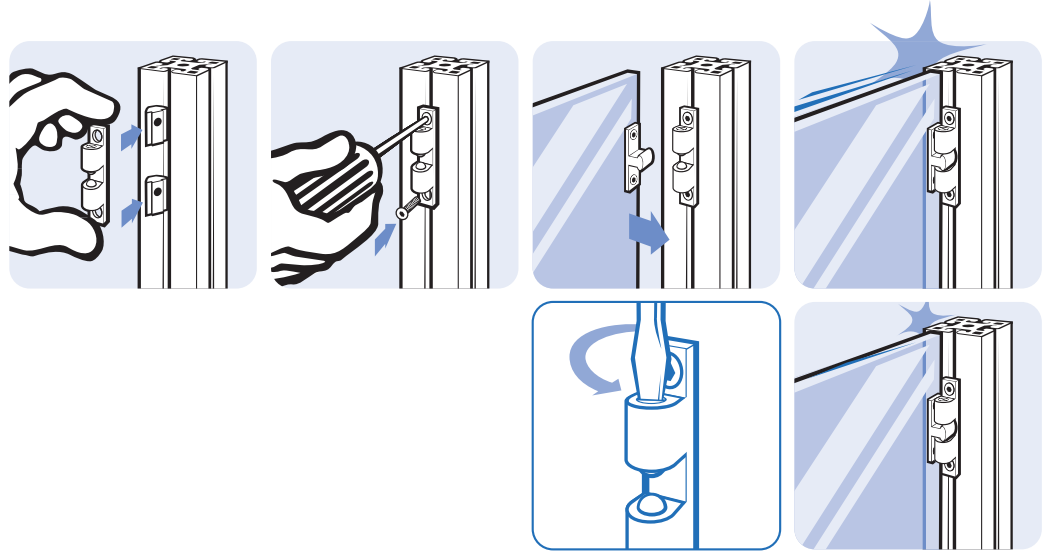
DOPPELKUGELSCHNÄPPER MS

DOUBLE BALL CATCH MS

Ausführung	Messing	Model	Brass
Beschreibung	Schnellverschluss für Türen, Einrastdruck verstellbar, zwei Anwendungsmöglichkeiten (seitlich / frontal)	Description	Quick catch for doors, adjustable clamping force, two possible positions (sideways / from the front)
Material	Körper: Messing Feder: Edelstahl Kugel: Edelstahl	Material	Body: Brass Spring: Stainless steel Ball: Stainless steel
Befestigung	vorderseitig mit Senkschrauben	Fastening	From the front, using countersunk screws
Liefereinheit	10 Stück	Pack Quantity	10 pieces



Doppelkugelschnäpper MS Double Ball Catch MS	A1 [mm]	A2 [mm]	B1 [mm]	B2 [mm]	C1 [mm]	C2 [mm]	D1 [mm]	D2 [mm]	Schraube Screw	Gewicht [g] Weight [g]	Teil-Nr. Part #
	44.0	24.7	8.0	6.6	35.0	15.2	11.8	9.7	M3	15.60	0930461
	49.0	28.8	8.8	7.6	39.8	19.8	13.2	10.8	M3	23.60	0930462
	60.0	35.0	11.0	9.0	50.0	23.5	15.5	13.5	M4	40.00	0930463
	68.4	40.2	13.0	12.0	58.0	30.0	18.1	15.2	M4	65.00	0930464



RIEGEL

DOOR LATCH

Ausführung Zinkdruckguss

Model Zinc die-cast

Beschreibung zum leichten Verschließen von Türen und Klappen, mit gefedertem Schließzapfen; inklusive separater Nutfixierung

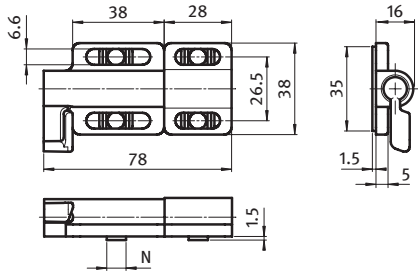
Description For easy closing of doors and flaps, with spring-loaded clamp; including separate slot fixation strips

Material Gehäuse: Zinkdruckguss
Griff: Kunststoff PA, schwarz
Bolzen: Edelstahl

Material Housing: Zinc die-cast
Pull handle: Plastic PA, black
Bolt: Stainless steel

Liefereinheit 10 Stück

Pack Quantity 10 pieces



Riegel
Door Latch

N

Gewicht [g]
Weight [g]

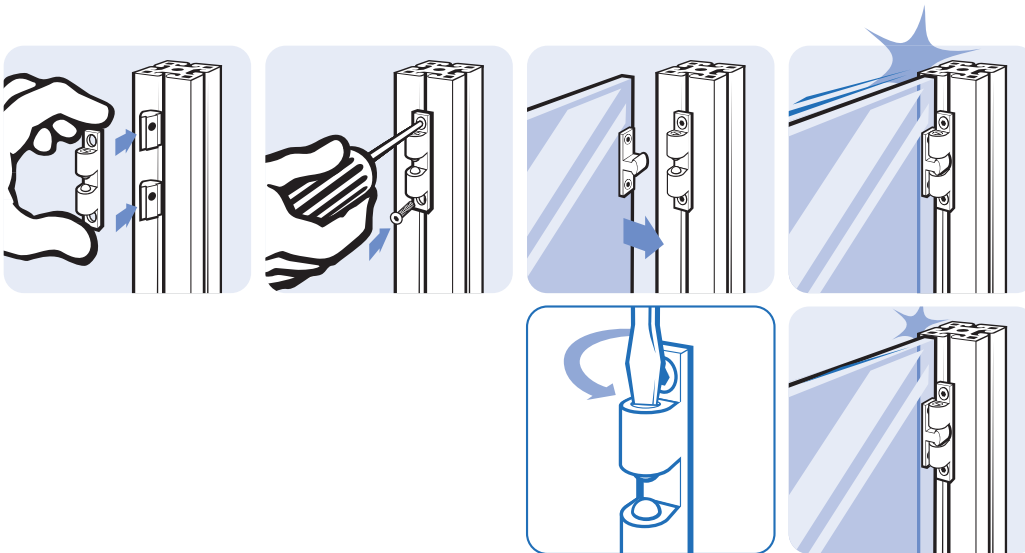
Teil-Nr.
Part #

- / 8 / 10

120.0

093082

5

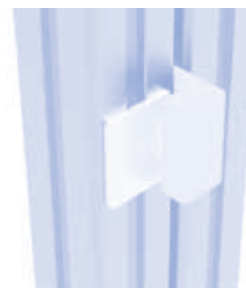
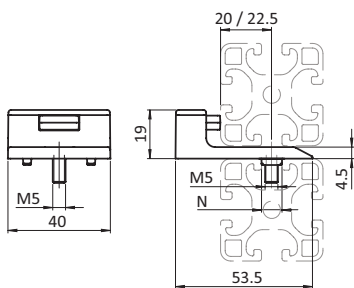




TÜRANSCHLAG MIT EPDM-DÄMPFER (SET)

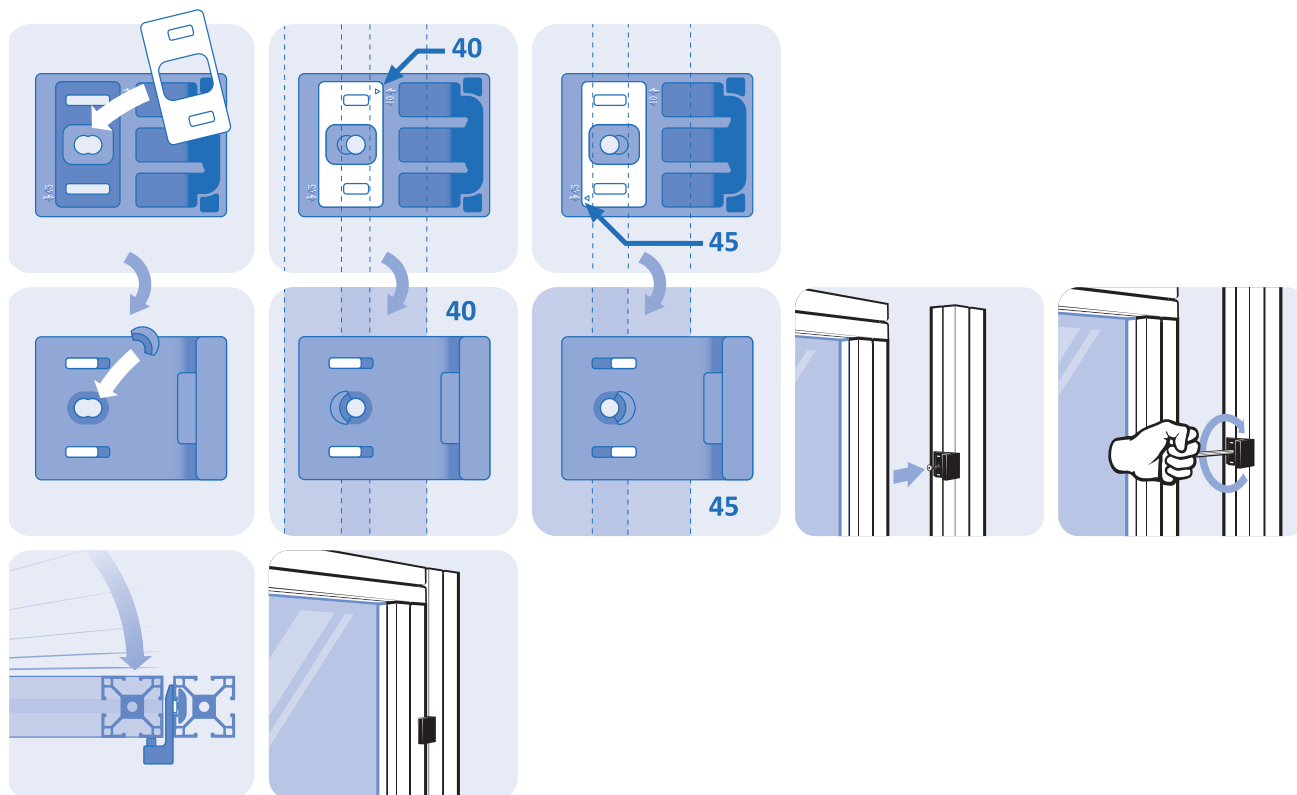
DOOR STOP WITH EPDM DAMPER (SET)

Ausführung	Kunststoff PA	Model	Plastic PA
Beschreibung	einfach zu montierender Anschlag für Türen und Klappen	Description	Easy to mount stop for doors and flaps
Material	Türanschlag: Kunststoff PA, glasfaserverstärkt Dämpfer: EPDM, ≈70 Shore A Nutfixierung: Zinkdruckguss Schraube: Stahl Fixierungsstück: Kunststoff PA, glasfaserverstärkt	Material	Door stop: Plastic PA, glass fiber reinforced Damper: EPDM, ≈70 Shore A Locating pin: Zinc die-cast Screw: Steel Fixation element: Plastic PA, glass fiber reinforced
Farbe	Türanschlag: schwarz Dämpfer: schwarz Fixierungsstück: schwarz	Color	Door stop: Black Damper: Black Fixation element: Black
Set	1 Türanschlag mit EPDM-Dämpfer, 1 Nutfixierung, 1 Schraube ISO 7991 - M5 × 14, 1 Fixierungsstück	Set	1 Door stop with EPDM Damper 1 Locating pin 1 Screw ISO 7991 - M5 × 14, 1 Fixation element
Liefereinheit	10 Stück	Pack Quantity	10 pieces
Extras	weitere Farben auf Anfrage	Specials	Other colors on request



5

Türanschlag <i>Door Stop</i>	N	Gewicht [g] <i>Weight [g]</i>	Teil-Nr. <i>Part #</i>
mit EPDM-Dämpfer <i>With EPDM damper</i>	8 / 10	26.0	093110

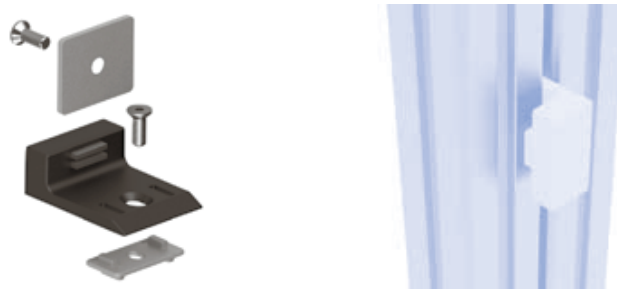
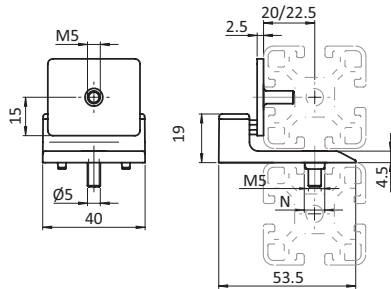




TÜRANSCHLAG MIT MAGNETVERSCHLUSS (SET)

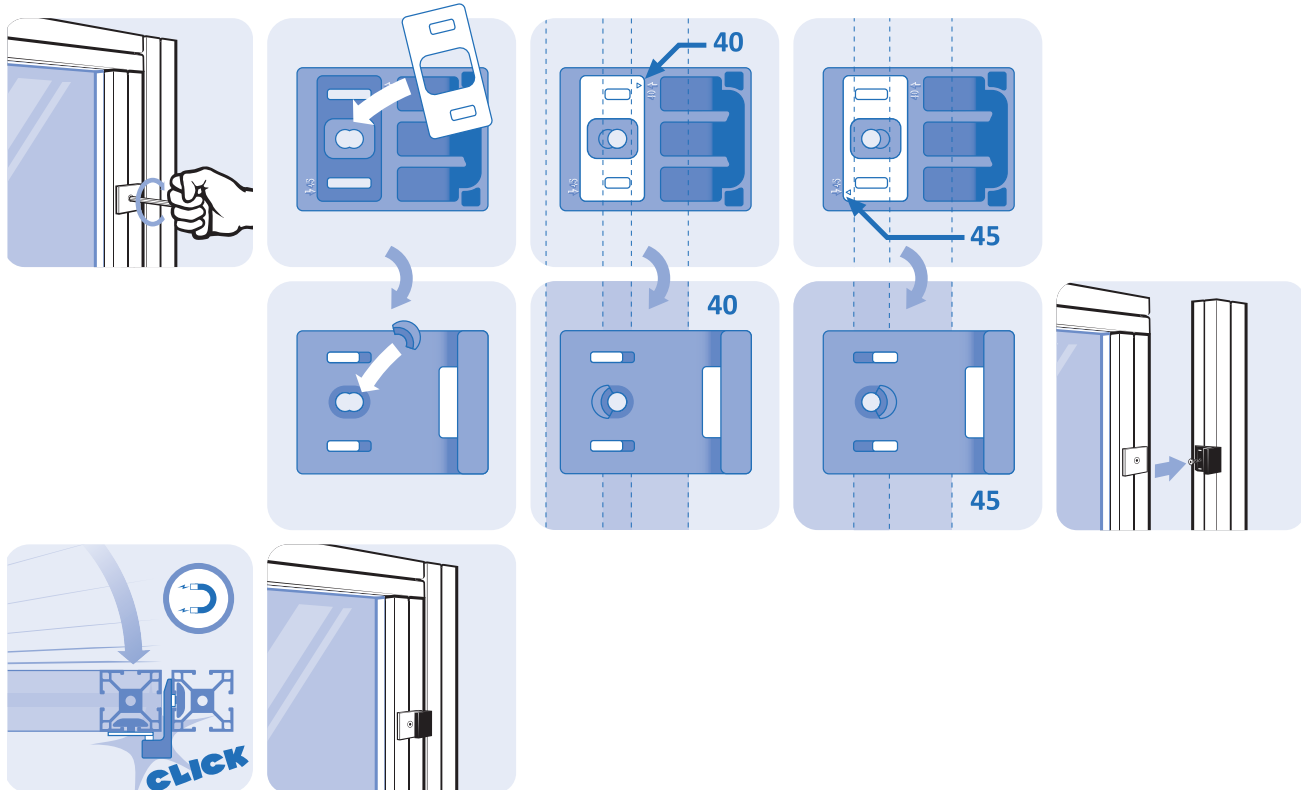
DOOR STOP WITH MAGNETIC CATCH (SET)

Ausführung	Kunststoff PA	Model	Plastic PA
Beschreibung	einfach zu montierender Anschlag für Türen und Klappen	Description	Easy to mount stop for doors and flaps
Material	Türanschlag: Kunststoff PA, glasfaserverstärkt Magnet: Neodym Halteplatte: Stahl Nutfixierung: Zinkdruckguss Schrauben: Stahl Fixierungsstück: Kunststoff PA, glasfaserverstärkt	Material	Door stop: Plastic PA, glass fiber reinforced Magnet: Neodym Counter Plate: Steel Locating pin: Zinc die-cast Screws: Steel Fixation element: Plastic PA, glass fiber reinforced
Farbe	Türanschlag: schwarz Fixierungsstück: schwarz	Color	Door stop: Black Fixation element: Black
Set	1 Türanschlag, 1 Halteplatte 1 Nutfixierung, 2 Schrauben ISO 7991 - M5 × 14, 1 Fixierungsstück	Set	1 Door stop 1 Counter Plate 1 Locating pin 2 Screws ISO 7991 - M5 × 14, 1 Fixation element
Liefereinheit	10 Stück	Pack Quantity	10 pieces
Extras	weitere Farben auf Anfrage	Specials	Other colors on request



5

Türanschlag Door Stop	N	Verschlusskraft [N] Locking Force [N]	Gewicht [g] Weight [g]	Teil-Nr. Part #
mit Magnetverschluss <i>With magnetic catch</i>	8 / 10	30	53.0	093111




DICHTLEISTEN
SEALING STRIPS
Ausführung Kunststoff PVC + TPE, Nut 8, Nut 10

Beschreibung zum abgedichteten, bündigen und blickdichten Schließen von Türen; mit elastischer Dichtlippe, verdeckt den Türspalt

Material Kunststoff PVC + TPE

Farbe grau ≈ RAL 7004

Liefereinheit 20 Meter (10 St. à 2m)

Hinweis Bitte beachten: Sie bestellen in Meter!

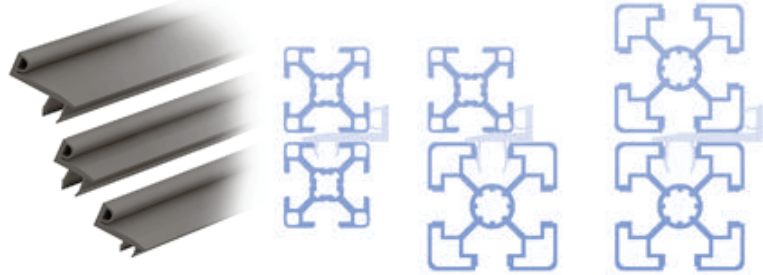
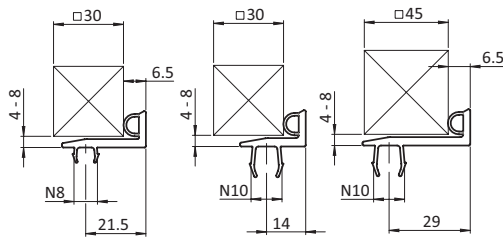
Model Plastic PVC + TPE, Slot 8, Slot 10

Description To close doors sealed, flush, and non see through; with elastic sealing lip, covers the door gap

Material Plastic PVC + TPE

Color gray ≈ RAL 7004

Pack Quantity 20 meters (10 pieces at 2m)

Tip Please note: You are ordering in meters!

Dichtleiste
Sealing Strip

	N	Gewicht [g/m] Weight [g/m]	Profil Profile	Teil-Nr. Part #
für Profilkombination 30/30 For profile combination 30/30	8	140.0	B	092257
für Profilkombination 45/30 For profile combination 45/30	10	134.0	B	092258
für Profilkombination 45/45 For profile combination 45/45	10	180.0	B	092259