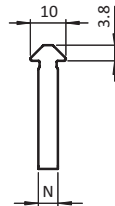
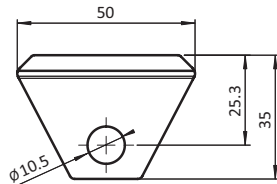
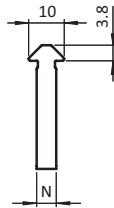
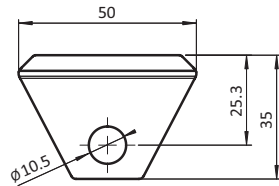


	Werkzeuggleiter	<i>Tool Hanger</i>	565
	Werkzeuggleiter	<i>Tool Hanger</i>	566
	Greifschale 105 x 130 x 50 (Set)	<i>Grab Tray</i> <i>105 x 130 x 50 (Set)</i>	567
	Greifschale 105 x 130 x 50 (Set)	<i>Grab Tray</i> <i>105 x 130 x 50 (Set)</i>	568
	Greifbehälter 110 / 210 x 105 x 40	<i>Grab Container</i> <i>110 / 210 x 105 x 40</i>	569
	Greifbehälter 110 x 210 x 40 (Set)	<i>Grab Container</i> <i>110 x 210 x 40 (Set)</i>	570
	Schalenbehälter 110 x 270 x 40 (Set)	<i>Tray Container</i> <i>110 x 270 x 40 (Set)</i>	571
	Schwenkadapter für Behälter	<i>Pivoting Adapter for Containers</i>	572
	Beschriftungsclip	<i>Label Clip</i>	573
	Becherhalter	<i>Cup Holder</i>	574
	Monitorhalter	<i>Monitor Mount</i>	575
	Monitorhalter 4 Achsen, höhenverstellbar	<i>Monitor Support 4-axis, Height Adjustable</i>	576
	Monitorhalter 5 Achsen, höhenverstellbar	<i>Monitor Support 5-axis, Height Adjustable</i>	578
	Adapterplatte 40 höhenverstellbar	<i>Adapter Plate 40 Height Adjustable</i>	580

**WERKZEUGGLEITER****TOOL HANGER****Ausführung** Kunststoff PA, Nut 5-6**Model** Plastic PA, Slot 5-6**Beschreibung** zum Anhängen von Werkzeugen, verbessert die Ordnung am Arbeitsplatz**Description** To hang up tools, helps to improve neatness in workshops**Material** Gleiter: Kunststoff PA, glasfaserverstärkt
Karabinerhaken: Stahl, verzinkt / Edelstahl**Material** Slider: Plastic PA, glass fiber reinforced
Snap Hook: Zinc plated steel / stainless steel**Liefereinheit** 100 Stück**Pack Quantity** 100 pieces**Extras** weitere Farben auf Anfrage**Specials** Other colors on request

Werkzeuggleiter Tool Hangers	N	Maße [mm] Dimensions [mm]	Material	Gewicht [g] Weight [g]	Teil-Nr. Part #
Gleiter <i>Slider</i>	5/6		Kunststoff <i>Plastic</i>	9.0	093009
Karabinerhaken <i>Snap hook</i>		6 × 60	Stahl <i>Steel</i>	27.0	092020
	5/6	8 × 60	Edelstahl <i>Stainless steel</i>	68.0	092318

**WERKZEUGGLEITER****TOOL HANGER****Ausführung** Kunststoff PA, Nut 8-10**Model** Plastic PA, slot 8-10**Beschreibung** zum Anhängen von Werkzeugen, verbessert die Ordnung am Arbeitsplatz**Description** To hang up tools, helps to improve neatness in workshops**Material** Gleiter: Kunststoff PA, glasfaserverstärkt
Karabinerhaken: Stahl, verzinkt / Edelstahl**Material** Slider: Plastic PA, glass fiber reinforced
Snap Hook: Zinc plated steel / stainless steel**Liefereinheit** 100 Stück**Pack Quantity** 100 pieces**Extras** weitere Farben auf Anfrage**Specials** Other colors on request

Werkzeuggleiter Tool Hangers	N	Maße [mm] Dimensions [mm]	Material	Gewicht [g] Weight [g]	Teil-Nr. Part #
Gleiter <i>Slider</i>	8/10	A=15	Kunststoff <i>Plastic</i>	9.0	093007
	8/10	A=16	Kunststoff <i>Plastic</i>	10.0	093001
	8/10	A=19	Kunststoff <i>Plastic</i>	11.0	093006
Karabinerhaken <i>Snap hook</i>		6 × 60	Stahl <i>Steel</i>	27.0	092020
	5/6	8 × 60	Edelstahl <i>Stainless steel</i>	68.0	092318

**GREIFSCHALE 105 × 130 × 50 (SET)****Ausführung** Nut 8, 10

Beschreibung zur Bereitstellung von Kleinteilen auf Vereinzelungsfläche und selektiver Aufnahme kleinster Komponenten; durch einfaches Einschwenken in die Profilvernut montierbar; gut sichtbares Kennzeichnungsfeld erlaubt eine sichere Zuordnung

Material Greifschale Standard-Ausführung: Kunststoff PA, glasfaserverstärkt
 Greifschale elektrostatisch entladende Ausführung: Kunststoff PA, kohlefaserverstärkt
 Sichtfenster: Kunststoff PC
 Etikett: Karton 250 g/m²
 Elastikpuffer: Kunststoff PU, ≈ 65-70 Shore A

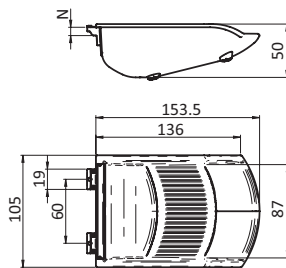
Set 1 Greifschale,
 1 Sichtfenster,
 1 Etikett,
 4 Elastikpuffer, selbstklebend

Liefereinheit 10 Stück**Extras** weitere Farben auf Anfrage**GRAB TRAY 105 × 130 × 50 (SET)****Model** Slot 8, 10

Description To provide hardware and small parts on sorting area for selective grabbing of smallest components; simple assembly by swiveling into the profile slot; the clearly visible label area enables secure part identification

Material Grab tray standard version: Plastic PA, glass fiber reinforced
 Grab tray electrostatically discharging version: Plastic PA, carbon fiber reinforced
 Label window: Plastic PC
 Label: Carton 250 g/m²
 Bumper: Plastic PU, ≈ 65-70 Shore A

Set 1 grab tray,
 1 label window,
 1 label,
 4 bumper, self-adhesive

Pack Quantity 10 pieces**Specials** Other colors on request
 Greifschale 105 × 130 × 50 (Set)
 Grab Tray 105 × 130 × 50 (Set)

	N	Farbe	Gewicht [g]	Teil-Nr.
			Weight [g]	Part #
	8	schwarz <i>Black</i>	120.1	061MGT2D391N08
elektrostatisch entladend <i>electrostatically discharging</i>	8	schwarz <i>Black</i>	102.4	061MGT2D391N08ESD
	8	gelb ≈ RAL 1003 <i>Yellow</i>	120.1	061MGT2D311N08
	8	rot ≈ RAL 3020 <i>Red</i>	120.1	061MGT2D331N08
	8	grün ≈ RAL 6032 <i>Green</i>	120.1	061MGT2D361N08
	8	grau ≈ RAL 7042 <i>Gray</i>	120.1	061MGT2D374N08
	10	schwarz <i>Black</i>	120.7	061MGT2D391N10
elektrostatisch entladend <i>electrostatically discharging</i>	10	schwarz <i>Black</i>	106.1	061MGT2D391N10ESD
	10	gelb ≈ RAL 1003 <i>Yellow</i>	120.7	061MGT2D311N10
	10	rot ≈ RAL 3020 <i>Red</i>	120.7	061MGT2D331N10
	10	grün ≈ RAL 6032 <i>Green</i>	120.7	061MGT2D361N10
	10	grau ≈ RAL 7042 <i>Gray</i>	120.7	061MGT2D374N10

**GREIFSCHALE 105 × 130 × 50 (SET)****GRAB TRAY 105 × 130 × 50 (SET)****Ausführung** für Einhängeprofil**Model** For suspension profile

Beschreibung zur Bereitstellung von Kleinteilen auf Vereinzelungsfläche und selektiven Aufnahme kleinster Komponenten; an Einhängeprofil montierbar, durch Einhacken auch in Lochplatten montierbar; gut sichtbares Kennzeichnungsfeld erlaubt eine sichere Zuordnung

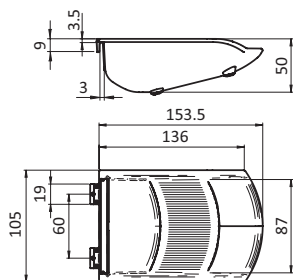
Description To provide hardware and small parts on sorting area for selective grabbing of smallest components; simple assembly by swiveling into the suspension profile or grid plate; the clearly visible label area enables secure part identification

Material Standard-Ausführung:
Kunststoff PA, glasfaserverstärkt
⚡ elektrostatisch entladende Ausführung:
Kunststoff PA, kohlefaserverstärkt

Material Standard version:
Plastic PA, glass fiber reinforced
⚡ electrostatically discharging version:
Plastic PA, carbon fiber reinforced

Set 1 Greifschale,
1 Sichtfenster,
1 Etikett,
4 Elastikpuffer, selbstklebend

Set 1 grab tray,
1 label window,
1 label,
4 bumper, self-adhesive

Liefereinheit 10 Stück**Pack Quantity** 10 pieces**Extras** weitere Farben auf Anfrage**Specials** Other colors on request

6

Greifschale 105 × 130 × 50 (Set)
Grab Tray 105 × 130 × 50 (Set)

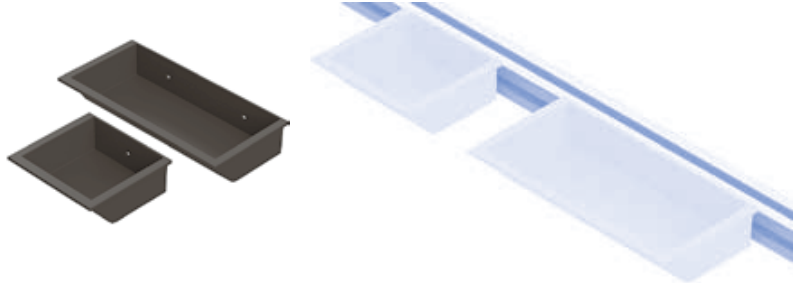
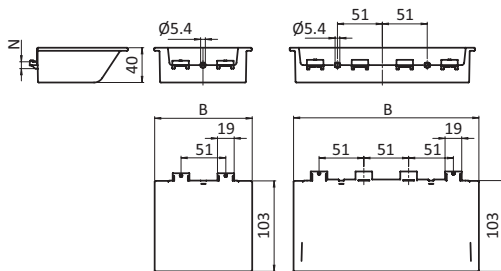
	Farbe	Gewicht [g] Weight [g]	Teil-Nr. Part #
	schwarz <i>Black</i>	118.5	061MGT2D391H
elektrostatisch entladend ⚡ <i>electrostatically discharging</i>	schwarz <i>Black</i>	97.4	061MGT2D391HESD
	gelb ≈ RAL 1003 <i>Yellow</i>	118.5	061MGT2D311H
	rot ≈ RAL 3020 <i>Red</i>	118.5	061MGT2D331H
	grün ≈ RAL 6032 <i>Green</i>	118.5	061MGT2D361H
	grau ≈ RAL 7042 <i>gray</i>	118.5	061MGT2D374H



GREIFBEHÄLTER 110 / 210 × 105 × 40

GRAB CONTAINER 110 / 210 × 105 × 40



Ausführung	Nut 8, 10	Model	Slot 8, 10
Beschreibung	zur Bereitstellung von bevorrateten Kleinteilen; durch einfaches Einschwenken in die Profilvernut montierbar, optionale Fixiermöglichkeit mittels 1 oder 2 Schrauben M5	Description	To store and provide small parts; simple assembly by swiveling into the profile slot, optional fixation possibility using 1 or 2 screws M5
Material	Kunststoff PA, glasfaserverstärkt	Material	Plastic PA, glass fiber reinforced
Farbe	schwarz	Color	Black
Liefereinheit	10 Stück	Pack Quantity	10 pieces
Extras	weitere Farben auf Anfrage	Specials	Other colors on request



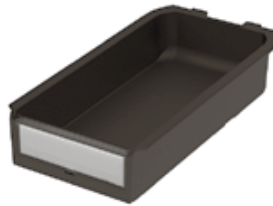
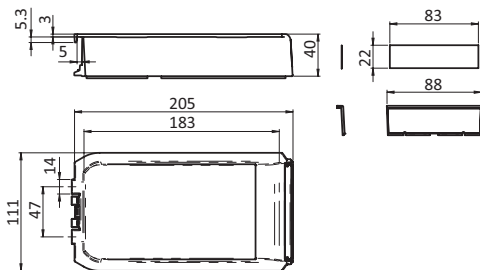
Greifbehälter 110 / 210 × 105 × 40 Grab Container 110 / 210 × 105 × 40	B [mm]	N	Gewicht [g] Weight [g]	Profil Profile	Teil-Nr. Part #
	110	8	95.2	I	061MGC2D291N08
	110	10	97.2	B	061MGC2D291N10
	210	8	190.8	I	061MGC4D291N08
	210	10	194.1	B	061MGC4D291N10

GREIFBEHÄLTER 110 × 210 × 40 (SET)

GRAB CONTAINER 110 × 210 × 40 (SET)

Ausführung	für Einhängprofil	Model	For suspension profile
Beschreibung	zur Bereitstellung von bevorrateten Kleinteilen; an Einhängprofil montierbar, mit optionalem Adapter auch schwenkbar in der Profilmutter montierbar; gut sichtbares Kennzeichnungsfeld erlaubt eine sichere Zuordnung; stapelbar	Description	To store and provide small parts; simple assembly by swiveling into the suspension profile, optional adapter allows for horizontally pivoting fixation; the clearly visible label area enables secure part identification; stackable
Material	Greifbehälter Standard-Ausführung: Kunststoff PA, glasfaserverstärkt Greifbehälter  elektrostatisch entladende Ausführung: Kunststoff PA, kohlefaserverstärkt Sichtfenster: Kunststoff PC Etikett: Karton 250 g/m ²	Material	Grab container standard version: Plastic PA, glass fiber reinforced Grab container  electrostatically discharging version: Plastic PA, carbon fiber reinforced Label window: Plastic PC Label: Carton 250 g/m ²
Farbe	Greifbehälter: schwarz Sichtfenster: transparent	Color	Grab container: Black Label window: Transparent
Set	1 Greifbehälter, 1 Sichtfenster, 1 Etikett	Set	1 grab container, 1 label window, 1 label
Liefereinheit	10 Stück	Pack Quantity	10 pieces
Extras	weitere Farben auf Anfrage	Specials	Other colors on request
Hinweis	passender Schwenkadapter für Profilmutter siehe Seite 572	Tip	Compatible swivel adapter for profile slot see page 572

6



Greifbehälter 110 × 210 × 40 (Set)
Grab Container 110 × 210 × 40 (Set)

Gewicht [g]
Weight [g]

Teil-Nr.
Part #

175.5

061MGC2K291H

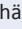

elektrostatisch entladend  electrostatically discharging

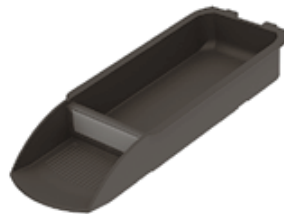
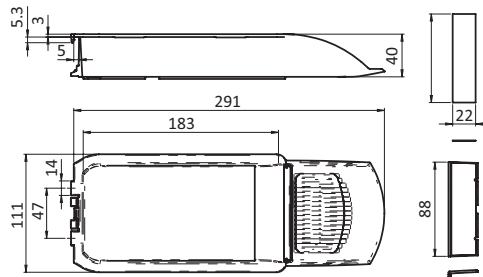
150.0

061MGC2K291HESD

SCHALENBEHÄLTER 110 × 270 × 40 (SET)

TRAY CONTAINER 110 × 270 × 40 (SET)

Ausführung	für Einhängeprofil	Model	For suspension profile
Beschreibung	zur Bereitstellung von bevorrateten Kleinteilen mit Vereinzelungsfläche; an Einhängeprofil montierbar, mit optionalem Adapter auch waagrecht schwenkbar in der Profilvernuth montierbar; gut sichtbares Kennzeichnungsfeld erlaubt eine sichere Zuordnung; stapelbar	Description	To store and provide small parts, with sorting area; simple assembly by swiveling into the suspension profile, optional adapter allows for horizontally pivoting fixation; the clearly visible label area enables secure part identification; stackable
Material	Schalenbehälter Standard-Ausführung: Kunststoff PA, glasfaserverstärkt Schalenbehälter  elektrostatisch entladende Ausführung: Kunststoff PA, kohlefaserverstärkt Sichtfenster: Kunststoff PC Etikett: Karton 250 g/m ²	Material	Tray container standard version: Plastic PA, glass fiber reinforced Tray container  electrostatically discharging version: Plastic PA, carbon fiber reinforced Label window: Plastic PC Label: Carton 250 g/m ²
Farbe	Schalenbehälter: schwarz Sichtfenster: transparent	Color	Tray container: Black Label window: Transparent
Set	1 Schalenbehälter, 1 Sichtfenster, 1 Etikett	Set	1 tray container, 1 label window, 1 label
Liefereinheit	10 Stück	Pack Quantity	10 pieces
Extras	weitere Farben auf Anfrage	Specials	Other colors on request
Hinweis	passender Schwenkadapter für Profilvernuth siehe Seite 572	Tip	Compatible swivel adapter for profile slot see page 572



Schalenbehälter 110 × 270 × 40 (Set)
Tray Container 110 × 270 × 40 (Set)

Gewicht [g]
Weight [g]

Teil-Nr.
Part #

219.3

061MTC2K291H

elektrostatisch entladend  electrostatically discharging

186.7

061MTC2K291HESD



SCHWENKADAPTER FÜR BEHÄLTER

PIVOTING ADAPTER FOR CONTAINERS

- Ausführung** Nut 8, 10, für Greifbehälter 110 × 210 × 40 und Schalenbehälter 110 × 270 × 40
- Beschreibung** zur Befestigung von Greif- und Schalenbehälter an Profilmuten, mit separaten Nutfixierungen Nut 8 und Nut 10; schwenkbar in beide Richtungen bis zu 45°, Schwenkbereich waagrecht verstellbar indem Feststellschraube gelöst wird
- Material** Gehäuse Standard-Ausführung: Kunststoff PA, glasfaserverstärkt
Gehäuse elektrostatisch entladende Ausführung: Kunststoff PA, kohlefaserverstärkt
Adapter Standard-Ausführung: Kunststoff PA, glaskugelverstärkt
Adapter elektrostatisch entladende Ausführung: Kunststoff PA, kohlefaserverstärkt
Fixierung: Zinkdruckguss
Befestigungsmaterial: Stahl
- Farbe** Gehäuse: schwarz
Adapter: schwarz
- Liefereinheit** 10 Stück
- Extras** weitere Farben auf Anfrage
- Hinweis** passender Greifbehälter siehe Seite 570;
passender Schalenbehälter siehe Seite 571

Model Slot 8, 10, for grab containers 110 × 210 × 40 and tray containers 110 × 270 × 40

Description To fix grab containers and grab trays on profile slots; with separate slot fixing for slot 8 and slot 10; pivotable in two directions up to 45°; with locking screw for enabling or disabling horizontal pivoting

Material Housing standard version: Plastic PA, glass fiber reinforced
Housing electrostatically discharging version: Plastic PA, carbon fiber reinforced
Adapter standard version: Plastic PA, glass ball reinforced
Adapter electrostatically discharging version: Plastic PA, carbon fiber reinforced
Centering pieces: Zinc die-cast
Mounting material: Steel

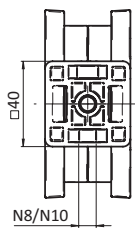
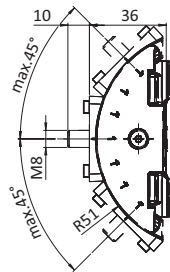
Color Housing: Black
Adapter: Black

Pack Quantity 10 pieces

Specials Other colors on request

Tip Compatible Grab Container see page 570;
Compatible Tray Container see page 571

6



Schwenkadapter für Behälter
Pivoting Adapter for containers

Gewicht [g]
Weight [g]

Teil-Nr.
Part #

75.4

061MA2291NS01

elektrostatisch entladend electrostatically discharging

64.3

061MA2291NESDS01

**BESCHRIFTUNGSClip****LABEL CLIP**

Ausführung für Profile mit Nut 8, 10

Beschreibung zum Beschriften von Profilen
 - mit 30 mm:
 für Etikettenhöhe 23 mm (max. 26 mm)
 - mit ≥ 40 mm:
 für Etikettenhöhe 36 mm (max. 38 mm)

Material Kunststoff PVC

Farbe grau \approx RAL 7035 / transparent

Liefereinheit 20 Stück ($\hat{=}$ 102 mm / $\hat{=}$ 160 mm) oder 20 Meter
 (10 Stück $\hat{=}$ 2 m)

Hinweis *Bitte beachten: Sie bestellen in Meter!

Model For profiles with slot 8, 10

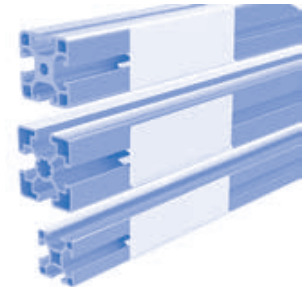
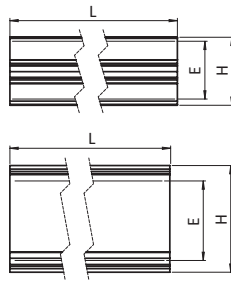
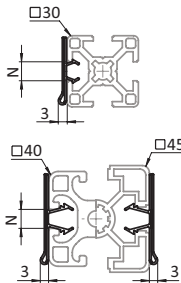
Description For labelling on profiles
 - with 30 mm:
 for labels with 23 mm (max. 26 mm) height
 - with ≥ 40 mm:
 for labels with 36 mm (max. 38 mm) height

Material Plastic PVC

Color gray \approx RAL 7035 / transparent

Pack Quantity 20 pieces (at 102 mm / at 160 mm) or 20 meters
 (10 pieces at 2 m)

Tip *Please note: You are ordering in meters!



Beschriftungsclip Label Clip	E [mm]	H [mm]	L [mm]	N	für Profil [mm] for Profile [mm]	Gewicht [g] Weight [g]	Profil Profile	Teil-Nr. Part #
23 (max. 26)	28	28	102	8	30	6.0	B	093LC23N08S01.102
23 (max. 26)	28	28	*2000	8	30	126.0	B	093LC23N08S01.2000
36 (max. 38)	40	40	102	8 + 10	≥ 40	12.0		093LC36N0810S01.102
36 (max. 38)	40	40	160	8 + 10	≥ 40	16.0		093LC36N0810S01.160
36 (max. 38)	40	40	*2000	8 + 10	≥ 40	190.0		093LC36N0810S01.2000

**BECHERHALTER****CUP HOLDER**

Ausführung Kunststoff PA

Beschreibung zum sicheren Abstellen einer Flasche, Dose oder Tasse oder zum Abhängen eines Gerätes (z.B. Bohrmaschine)

Material Kunststoff PA, glasfaserverstärkt

Farbe schwarz, rot

Befestigung mit Senkschrauben M5

Liefereinheit 1 Stück

Extras weitere Farben auf Anfrage

Model Plastic PA

Description To securely put down a bottle, can or cup, or to park a tool (e.g. a drill)

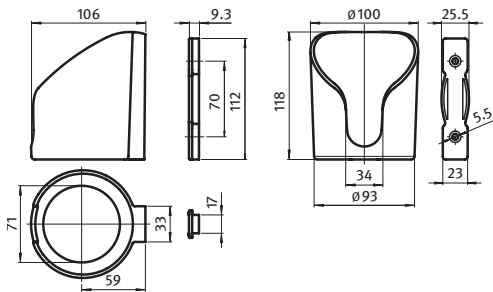
Material Plastic PA, glass fiber reinforced

Color Black, red

Fastening M5 countersunk screws

Pack Quantity 1 piece

Specials Other colors on request



Becherhalter
Cup Holder

Gewicht [g]
Weight [g]

Teil-Nr.
Part #

145.6

09308901

145.6

09308901S01

157.0

09308902

149.5

09308902S01

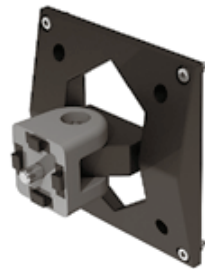
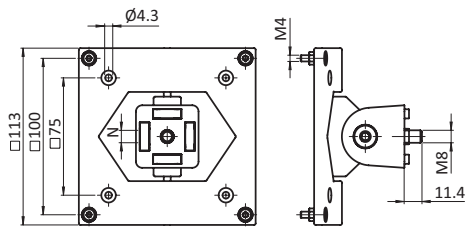
elektrostatisch entladend electrostatically discharging



MONITORHALTER

MONITOR MOUNT

Ausführung	schwenkbar	Model	Swivelling
Beschreibung	zur beweglichen Befestigung von Flachbildschirmen an Profilkonstruktionen, VESA MIS-D 75/100 kompatibel, horizontal und vertikal zum Blickbereich ausrichtbar	Description	To fix flat screens to aluminum profile structures, VESA MIS-D 75/100 compatible, can be adjusted horizontally and vertically for optimum visibility
Material	Monitorhalter: Kunststoff PA, glasfaserverstärkt Gelenkhälfte: Kunststoff PA, glaskugelverstärkt Nutfixierung: Kunststoff PA, glasfaserverstärkt Befestigungsmaterial: Stahl	Material	Monitor bracket: Plastic PA, glass fiber reinforced Articulation piece: Plastic PA, glass fiber reinforced Centering piece: Plastic PA, glass fiber reinforced Mounting material: Steel
Farbe	Monitorhalter: schwarz Gelenkhälfte: grau Nutfixierung: blank	Color	Monitor bracket: Black Articulation piece: Gray Centering piece: Plain
Liefereinheit	10 Stück	Pack Quantity	10 pieces
Extras	weitere Farben, weitere Größen auf Anfrage	Specials	Other colors, other sizes on request



Monitorhalter Monitor Mount	F [N]	N	Gewicht [g] Weight [g]	Teil-Nr. Part #
	110	- / 8 / 10	200.0	061SM7510040

**MONITORHALTER 4 AXSEN, HÖHENVERSTELLBAR****MONITOR SUPPORT 4-AXIS, HEIGHT ADJUSTABLE****Ausführung** 4 Achsen

Beschreibung einsatzfertiger Monitorhalter mit beigelegter Befestigungsplatte inkl. Flansch zur Befestigung an vertikalen oder horizontalen Profilen; 360° drehbar (vertikal); für Monitore mit genormtem VESA-Anschluss (VESA 75 und 100); einstellbare Last 2 – 10 kg

Material Befestigungsplatte VESA, abnehmbar: Stahl / Kunststoff
 Monitorhalter: Aluminiumdruckguss
 Abdeckung Kabelführung: Kunststoff
 Lagerscheiben und -hülsen: Kunststoff
 Montage-Flansch: Aluminiumdruckguss
 Montage-Adapter: Aluminiumdruckguss
 Schrauben: Stahl

Farbe Befestigungsplatte VESA, abnehmbar: alufarbig / schwarz
 Monitorhalter: alufarbig
 Abdeckung Kabelführung: schwarz
 Lagerscheiben und -hülsen: schwarz
 Montage-Flansch: alufarbig
 Montage-Adapter: alufarbig

Oberfläche Befestigungsplatte VESA, abnehmbar: lackiert
 Monitorhalter: lackiert
 Montage-Flansch: lackiert
 Montage-Adapter: lackiert
 Schrauben: verzinkt

Set 1 Befestigungsplatte VESA inklusive 4 Schrauben – M4 × 12, Kreuzschlitz
 1 Monitorhalter 4 Achsen inklusive Abdeckung Kabelführung
 1 Montage-Flansch
 1 Montageschraube DIN 6912 – M8 × 25
 1 Montage-Adapter
 2 Montageschrauben DIN 6912 – M8 × 16
 1 Sechskantschlüssel, SW 3
 1 Sechskantschlüssel, SW 4

Liefereinheit 1 Stück**Model** 4-axis

Description Ready-to use monitor support with flanged fixation plate for attaching on vertical or horizontal aluminum profiles; (vertically) pivotable 360°; for monitors with standard VESA connection (VESA 75 and 100); adjustable load 2 – 10 kg

Material Mounting plate VESA, removable: Steel / Plastic
 Monitor mount: Die-cast aluminum
 Cable management cover: Plastic
 Bearing shims and bushes: Plastic
 Mounting flange: Die-cast aluminum
 Mounting adapter: Die-cast aluminum
 Screws: Steel

Color Mounting plate VESA, removable: Alu color / black
 Monitor mount: Alu color
 Cable management cover: Black
 Bearing shims and bushes: Black
 Mounting flange: Alu color
 Mounting adapter: alu color

Surface Mounting plate VESA, removable: Lacquered
 Monitor mount: Lacquered
 Mounting flange: Lacquered
 Mounting adapter: Lacquered
 Screws: Zinc plated

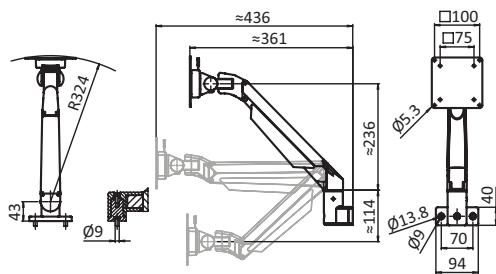
Set 1 mounting plate VESA with 4 screws – M4 × 12, Phillips
 1 monitor support 4-axis with cable management cover
 1 mounting flange
 1 mounting screw DIN 6912 – M8 × 25
 1 mounting adapter
 2 mounting screws DIN 6912 – M8 × 16
 1 hexagon key, SW 3
 1 hexagon key, SW 4

Pack Quantity 1 piece



MONITORHALTER 4 AXSEN, HÖHENVERSTELLBAR

MONITOR SUPPORT 4-AXIS, HEIGHT ADJUSTABLE



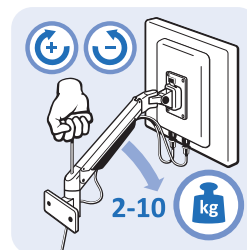
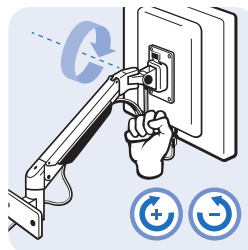
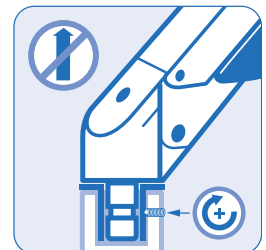
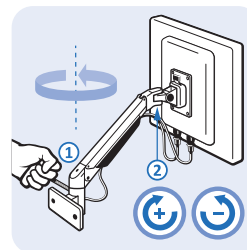
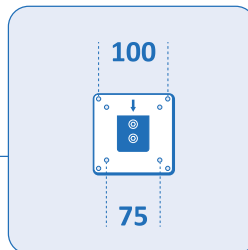
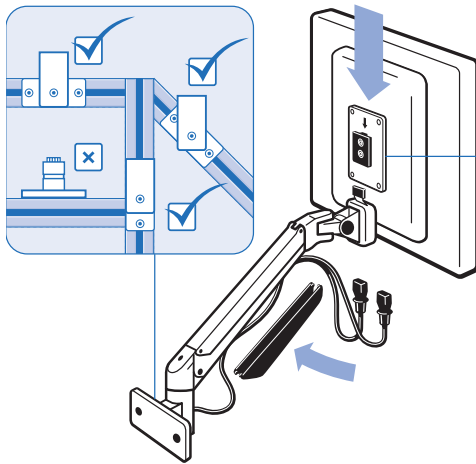
Monitorhalter 4 Achsen, höhenverstellbar
Monitor Support 4-axis, Height Adjustable

Gewicht [g]
Weight [g]

Teil-Nr.
Part #

2200.0

6MHM75100S40



**MONITORHALTER 5 AXSEN, HÖHENVERSTELLBAR****MONITOR SUPPORT 5-AXIS, HEIGHT ADJUSTABLE****Ausführung** 5 Achsen

Beschreibung einsatzfertiger Monitorhalter mit beigelegter Befestigungsplatte inkl. Flansch zur Befestigung an vertikalen oder horizontalen Profilen oder auf Flächen; 360° drehbar (vertikal); für Monitore mit genormtem VESA-Anschluss (VESA 75 und 100); einstellbare Last 2 –10 kg

Material Befestigungsplatte VESA, abnehmbar: Stahl / Kunststoff
 Monitorhalter: Aluminiumdruckguss
 Abdeckung Kabelführung: Kunststoff
 Lagerscheiben und -hülsen: Kunststoff
 Montage-Flansch: Aluminiumdruckguss
 Montage-Adapter: Aluminiumdruckguss
 Schrauben: Stahl

Farbe Befestigungsplatte VESA, abnehmbar: alufarbig / schwarz
 Monitorhalter: alufarbig
 Abdeckung Kabelführung: schwarz
 Lagerscheiben und -hülsen: schwarz
 Montage-Flansch: alufarbig
 Montage-Adapter: alufarbig

Oberfläche Befestigungsplatte VESA, abnehmbar: lackiert
 Monitorhalter: lackiert
 Montage-Flansch: lackiert
 Montage-Adapter: lackiert
 Schrauben: verzinkt

Set 1 Befestigungsplatte VESA inklusive 4 Schrauben – M4 × 12, Kreuzschlitz
 1 Monitorhalter 5 Achsen inklusive Abdeckung Kabelführung
 1 Montage-Flansch
 1 Montageschraube DIN 6912 – M8 × 25
 1 Montage-Adapter
 2 Montageschrauben DIN 6912 – M8 × 16
 1 Sechskantschlüssel, SW 3
 1 Sechskantschlüssel, SW 4

Liefereinheit 1 Stück**Model** 5-axis

Description Ready-to use monitor support with flanged fixation plate for attaching on vertical or horizontal aluminum profiles or on plane surfaces; (vertically) pivotable 360°; for monitors with standard VESA connection (VESA 75 and 100); adjustable load 2 – 10 kg

Material Mounting plate VESA, removable: Steel / Plastic
 Monitor mount: Die-cast aluminum
 Cable management cover: Plastic
 Bearing shims and bushes: Plastic
 Mounting flange: Die-cast aluminum
 Mounting adapter: Die-cast aluminum
 Screws: Steel

Color Mounting plate VESA, removable: Alu color / black
 Monitor mount: Alu color
 Cable management cover: Black
 Bearing shims and bushes: Black
 Mounting flange: Alu color
 Mounting adapter: alu color

Surface Mounting plate VESA, removable: Lacquered
 Monitor mount: Lacquered
 Mounting flange: Lacquered
 Mounting adapter: Lacquered
 Screws: Zinc plated

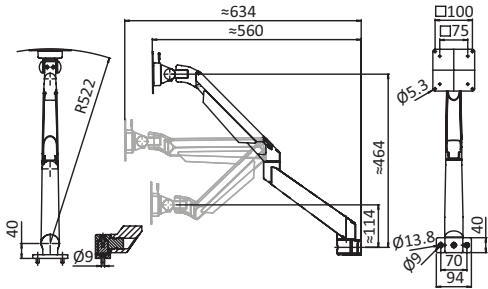
Set 1 mounting plate VESA with 4 screws – M4 × 12, Phillips
 1 monitor support 4-axis with cable management cover
 1 mounting flange
 1 mounting screw DIN 6912 – M8 × 25
 1 mounting adapter
 2 mounting screws DIN 6912 – M8 × 16
 1 hexagon key, SW 3
 1 hexagon key, SW 4

Pack Quantity 1 piece



MONITORHALTER 5 AXSEN, HÖHENVERSTELLBAR

MONITOR SUPPORT 5-AXIS, HEIGHT ADJUSTABLE



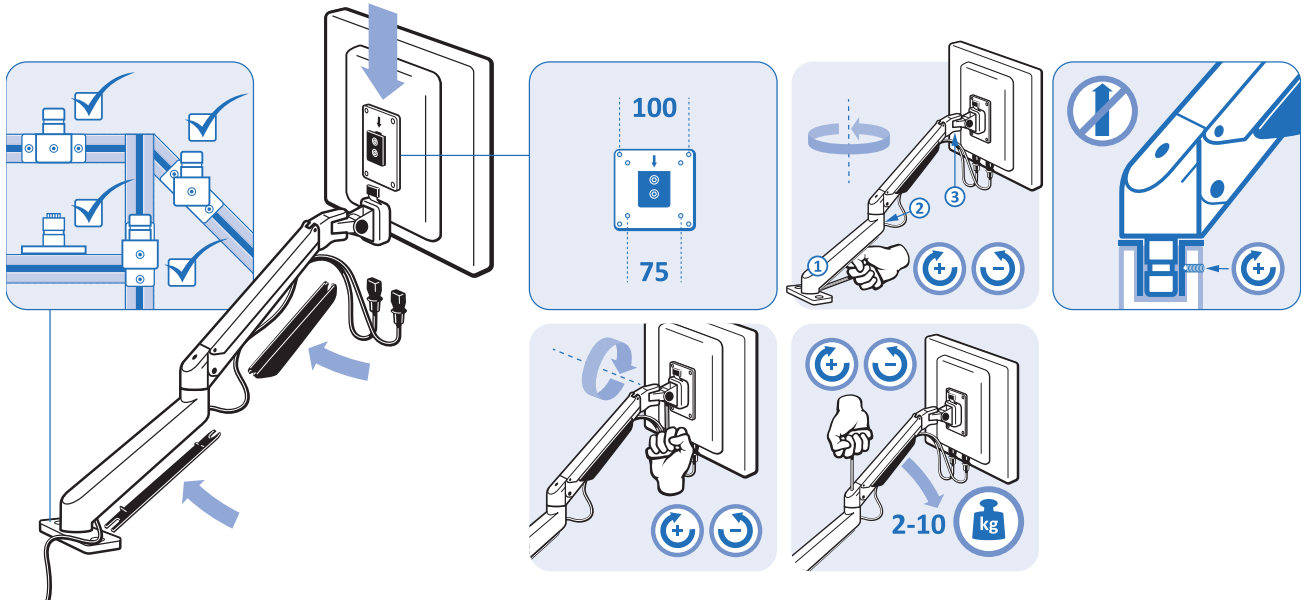
Monitorhalter 5 Achsen, höhenverstellbar
Monitor Support 5-axis, Height Adjustable

Gewicht [g]
Weight [g]

Teil-Nr.
Part #

2930.0

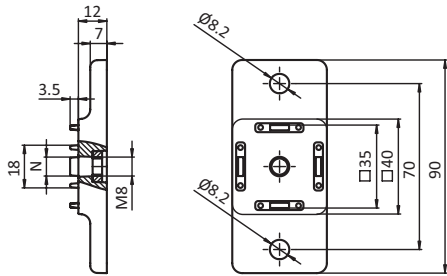
6MHM75100D40



ADAPTERPLATTE 40 HÖHENVERSTELLBAR

ADAPTER PLATE 40 HEIGHT ADJUSTABLE

Ausführung	Aluminiumdruckguss	Model	Die-cast aluminum
Beschreibung	zur rechtwinkligen Verbindung von einem Monitorhalter oder von einem Aluminiumprofil, sowie zum Herstellen einer T-Verbindung zwischen zwei Aluminiumprofilen; durch zugängliche Anschraubbohrungen ist die Position nachträglich verstellbar	Description	To connect a monitor mount or an aluminum profile at right angles, as well to tee connect two aluminum profiles; accessible mounting holes allow to adjust the position later
Material	Adapterplatte: Aluminiumdruckguss Einpressmutter: Stahl	Material	Adapter plate: Die cast aluminum Pressed nut: Steel
Oberfläche	Adapterplatte: alufarbig pulverbeschichtet Einpressmutter: verzinkt	Surface	Adapter plate: Alu color powder coated Pressed nut: Zinc plated
Liefereinheit	10 Stück	Pack Quantity	10 pieces
Hinweis	passender Monitorhalter siehe Seite 575	Tip	Compatible monitor mount see page 575



Adapterplatte 40 höhenverstellbar Adapter Plate 40 Height Adjustable	N	Gewicht [g] Weight [g]	Profil Profile	Teil-Nr. Part #
	8	64.0	I	061SAP40H