

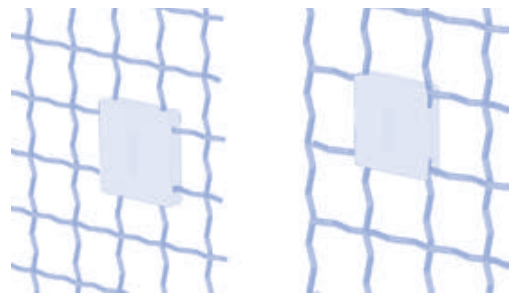
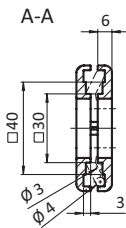
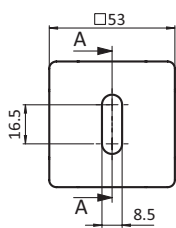
	<b>Klemmplatte für Wellengitter</b>	<i>Wire Mesh Clamping Plate</i>	<b>659</b>
	<b>Schutzgitterklemme</b>	<i>Wire Mesh Clamp</i>	<b>660</b>
	<b>Gitterhalter</b>	<i>Wire Mesh Panel Holder</i>	<b>661</b>
	<b>Klemmprofilverbinder 40 (Set)</b>	<i>Clamp Profile Connector 40 (Set)</i>	<b>662</b>
	<b>Aufhängung für Klemmprofilverbinder 40 (Set)</b>	<i>Mounting for Clamp Profile Connector 40 (Set)</i>	<b>663</b>
	<b>Set Einhängewinkel</b>	<i>Set Suspension Bracket</i>	<b>664</b>
	<b>Sicherheitsaufhängung 8/8 (Set)</b>	<i>Safety Hanger 8/8 (Set)</i>	<b>665</b>
	<b>Set Einhängewinkel CS</b>	<i>Set Suspension Bracket CS</i>	<b>666</b>
	<b>Aufhängung 6-8</b>	<i>Hanger 6-8</i>	<b>667</b>



### KLEMMPLATTE FÜR WELLENGITTER

### WIRE MESH CLAMPING PLATE

<b>Ausführung</b>	Kunststoff PA	<b>Model</b>	Plastic PA
<b>Beschreibung</b>	zum Befestigen von Handgriffen, Warnschildern oder Informationstafeln an Wellengittern 40 x 40 x 4 mm und 30 x 30 x 3 mm, z.B. vorderseitig mit Schraube und rückseitig mit Flanschmutter und Scheibe	<b>Description</b>	To attach handles, warning signs or information boards to woven wire mesh 40 x 40 x 4 and 30 x 30 x 3, e.g. form the front with screw and from the back with flange nut and shim
<b>Material</b>	Kunststoff PA, glaskugelverstärkt	<b>Material</b>	Plastic PA, glass ball reinforced
<b>Farbe</b>	schwarz	<b>Color</b>	Black
<b>Liefereinheit</b>	10 Stück	<b>Pack Quantity</b>	10 pieces
<b>Extras</b>	weitere Farben auf Anfrage	<b>Specials</b>	Other colors on request
<b>Hinweis</b>	* Bitte beachten: Sie benötigen jeweils zwei Stück 093048!	<b>Tip</b>	* Please note: You need each two pieces 093048!



Klemmplatte für Wellengitter  
Wire Mesh Clamping Plate

Gewicht [g]  
Weight [g]

Teil-Nr.  
Part #

14.0

\* 093048



**SCHUTZGITTERKLEMME**

**WIRE MESH CLAMP**

**Ausführung** Zinkdruckguss, Nut 8, 10

**Beschreibung** zum Fixieren und Befestigen von Schutzgittern, Klemmweite 3 bis 5 mm (gerade Gitter bis 5 mm, Wellgitter bis 4 mm), montierbar in Profilen mit Nut 8 und Nut 10

**Material** Zinkdruckguss

**Liefereinheit** 10 Stück

**Extras** weitere Oberflächen, weitere Farben auf Anfrage

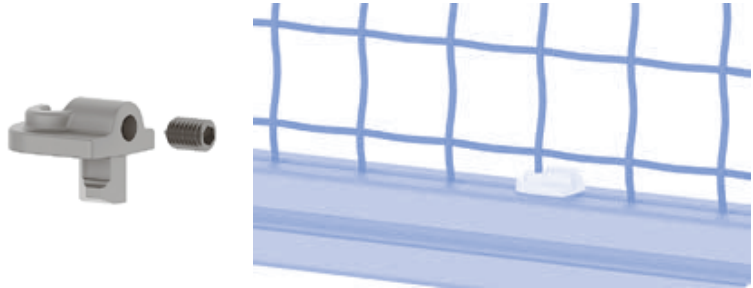
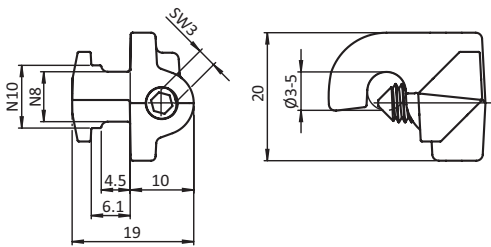
**Model** Zinc die-cast, slot 8, 10

**Description** To fix protective wire mesh panels, clamping range 3 up to 5 mm (straight grate up to 5 mm, wave grate up to 4 mm), can be assembled on profiles with slot 8 and slot 10

**Material** Zinc die-cast

**Pack Quantity** 10 pieces

**Specials** Other surfaces, other colors on request



Schutzgitterklemme  
Wire Mesh Clamp

Gewicht [g]  
Weight [g]

Teil-Nr.  
Part #

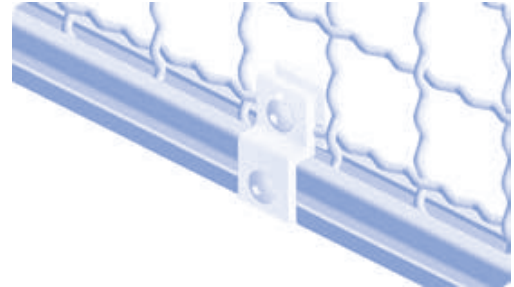
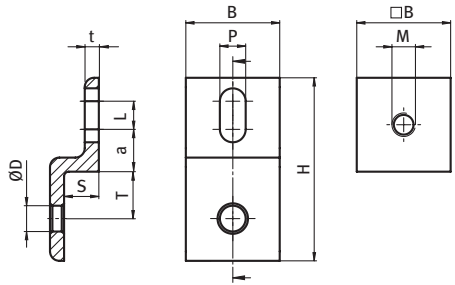
20.0

093CWM35N0810

**GITTERHALTER**

**WIRE MESH PANEL HOLDER**

<b>Ausführung</b>	Aluminium, mit Halteplatte	<b>Model</b>	Aluminum, with backing plate
<b>Beschreibung</b>	zur einfachen Befestigung von Flächenelementen an Aluminiumprofilen	<b>Description</b>	To attach panels easily to aluminum profiles
<b>Material</b>	Aluminium	<b>Material</b>	Aluminum
<b>Liefereinheit</b>	10 Stück	<b>Pack Quantity</b>	10 pieces



Gitterhalter Wire Mesh Panel Holder	B [mm]	H [mm]	L [mm]	M	P/D [mm]	S [mm]	T [mm]	für Profil For Profile	Gewicht [g] Weight [g]	Teil-Nr. Part #
	20.0	39.0	6.0	M5	5.5	7.4	10.0	20	14.5	<b>093P20LN</b>
	30.0	68.0	10.0	M8	9.0	11.0	15.0	30	41.4	<b>093P30LN</b>
	40.0	78.0	13.5	M8	9.0	16.0	20.0	40	82.0	<b>093P40LN</b>
	45.0	88.0	18.0	M8	9.0	17.5	22.5	45	105.0	<b>093P45LN</b>



### KLEMMPROFILVERBINDER 40 (SET)

### CLAMP PROFILE CONNECTOR 40 (SET)

**Ausführung** Zinkdruckguss, Profil 40

**Beschreibung** zur rechtwinkligen Verbindung von zwei Aluminiumprofilen und zum Einhängen eines Rahmenelementes in eine Rahmenkonstruktion mittels geeigneter Aufhängung; obere Aufhängung definiert die Position, Verriegelung erfolgt durch nachträgliches Verschieben der unteren Aufhängung

**Material** Klemmprofilverbinder: Zinkdruckguss  
 Schrauben: Stahl

**Farbe** Klemmprofilverbinder: alufarbig

**Set** 1 Klemmprofilverbinder,  
 2 Schrauben DIN 912 - M8 x 20

**Liefereinheit** 10 Stück

**Hinweis** passende Aufhängung für Klemmprofilverbinder 40 (Set) siehe Seite 663

**Model** Zinc die-cast, profile 40

**Description** To connect two aluminum profiles at right angles and to attach a frame element to a frame structure by means of a suitable mounting; the upper mounting defines the position in the structure, by shifting the lower mounting afterwards the frame can be fixed and locked

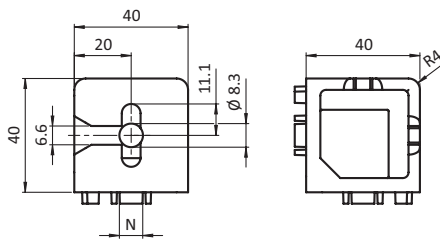
**Material** Clamp profile connector: Zinc die-cast  
 Screws: Steel

**Color** Clamp profile connector: Alu color

**Set** 1 clamp profile connector,  
 2 screws DIN 912 - M8 x 20

**Pack Quantity** 10 pieces

**Tip** Compatible mounting for clamp profile connector 40 (Set) see page 663



Klemmprofilverbinder 40 (Set)  
 Clamp Profile Connector 40 (Set)

Gewicht [g]  
 Weight [g]

Profil  
 Profile

Teil-Nr.  
 Part #

201.0

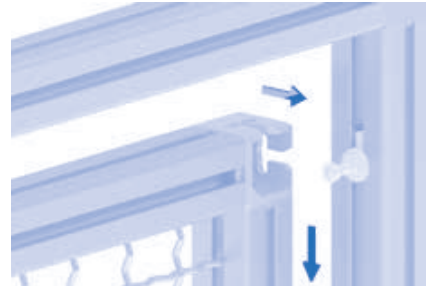
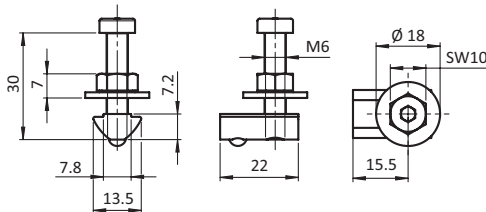
I

093WWC401N08S01



## AUFHÄNGUNG FÜR KLEMMPROFILVERBINDER 40 (SET) MOUNTING FOR CLAMP PROFILE CONNECTOR 40 (SET)

<p><b>Ausführung</b> Stahl, Nut 8</p> <p><b>Beschreibung</b> zum Einhängen von Rahmenelementen mit Klemmprofilverbinder 40; Aufhängung komplett vormontiert, zum seitlichen Einschieben in die Profilnut, Fixierung durch Mutter; obere Aufhängung definiert die Position, Verriegelung erfolgt durch nachträgliches Verschieben der unteren Aufhängung; 12 mm Spaltmaß zwischen Rahmenelement und Ständerprofilen wobei Maßtoleranzen von +/- 3 mm ausglich werden können</p> <p><b>Material</b> Nutenstein: Stahl Scheibe: Stahl Mutter: Stahl Schraube: Stahl Kugel: Edelstahl</p> <p><b>Set</b> Aufhängung komplett vormontiert: 1 Nutenstein - Nut 8 - M6, 1 Scheibe DIN 9021 - 6,4, 1 Mutter DIN 934 - M6, 1 Schraube DIN 7984 - M6 x 30, 1 Kugel Ø4</p> <p><b>Liefereinheit</b> 10 Stück</p> <p><b>Hinweis</b> passender Klemmprofilverbinder 40 (Set) siehe Seite 662</p>	<p><b>Model</b> Steel, slot 8</p> <p><b>Description</b> To attach frame elements to a frame structure by means of clamp profile connectors 40; completely preassembled, for lateral insertion into the profile slot, fixation by means of a nut; the upper mounting defines the position in the structure, by shifting the lower mounting afterwards the frame can be fixed and locked; 12 mm gap between frame and structure, dimensional tolerances of +/- 3 mm can be compensated</p> <p><b>Material</b> T-slot nut: Steel Shim: Steel Nut: Steel Screw: Steel Ball: Stainless steel</p> <p><b>Set</b> Mounting, completely preassembled: 1 T-slot nut - slot 8 - M6, 1 shim DIN 9021 - 6.4, 1 nut DIN 934 - M6, 1 screw DIN 7984 - M6 x 30, 1 ball Ø4</p> <p><b>Pack Quantity</b> 10 pieces</p> <p><b>Tip</b> Compatible clamp profile connector 40 (Set) see page 662</p>
---	--



Aufhängung für Klemmprofilverbinder 40 (Set)  
Mounting for Clamp Profile Connector 40 (Set)

	N	Gewicht [g] Weight [g]	Profil Profile	Teil-Nr. Part #
	8	16.0	I	093XWWC401N08

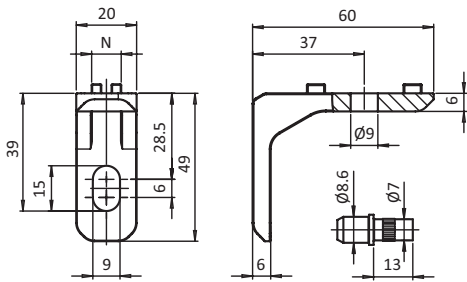


**SET EINHÄNGEWINKEL**

**SET SUSPENSION BRACKET**

**Ausführung** Zinkdruckguss, Nut 10  
**Beschreibung** zur Befestigung eines Schutzrahmens zwischen zwei Pfosten  
**Material** Einhängewinkel: Zinkdruckguss, Montageset: Stahl  
**Set** 4 Einhängewinkel, 4 Flanshmuttern M8, 4 Hammerschrauben M8 x 20, 2 Sicherungsschrauben - Verbus Ripp B - M8 x 16, 2 Zapfen Ø 8,6 mit Rändel für Kernloch  
**Liefereinheit** 1 Set (= 4 Stück)

**Model** Zinc die-cast, slot 10  
**Description** To attach a protective frame panel between two posts  
**Material** Suspension Bracket: Zinc die-cast, Assembly set: Steel  
**Set** 4 suspension brackets, 4 flange nuts M8, 4 hammer head screws M8 x 20, 2 locking screws - Verbus Ripp B - M8 x 16, 2 knurled pins Ø 8.6, for core hole  
**Pack Quantity** 1 set (= 4 pieces)

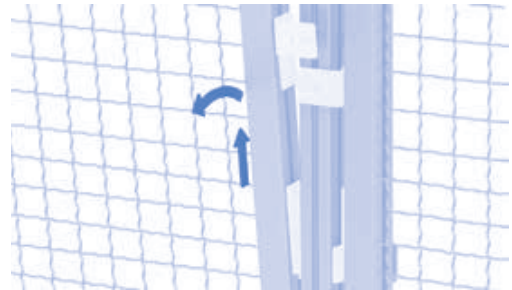
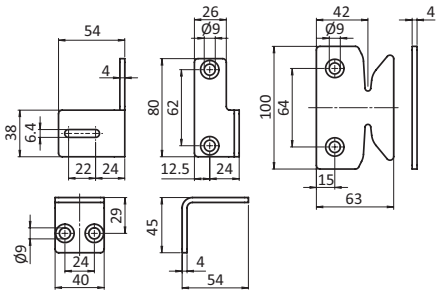


Set Einhängewinkel Set Suspension Bracket	N	Gewicht [g] Weight [g]	Profil Profile	Teil-Nr. Part #
	10	106.0	B	093WL201N10S01

**SICHERHEITSAUFHÄNGUNG 8 / 8 (SET)**

**SAFETY HANGER 8 / 8 (SET)**

<p><b>Ausführung</b> Stahl, verzinkt, Nut 8</p> <p><b>Beschreibung</b> zur komfortablen Aufhängung von Schutzzaunfeldern gemäß Maschinenrichtlinie 2006/42/EG; Spaltabstand 12 - 26 mm</p> <p><b>Material</b> Aufhängung: Stahl                  Stützhaken: Stahl                  Stützwinkel: Stahl                  Senkschrauben: Edelstahl                  Nutensteine: Stahl</p> <p><b>Set</b> 2 Aufhängungen inkl. verstemmter Sicherheitsbefestigung mit Pin, 2 Stützhaken, 2 Stützwinkel, 12 Senkschrauben DIN 7991 - M8 x 16 - mit Pin, 12 Nutensteine - Nut 8 - M8</p> <p><b>Liefereinheit</b> 1 Set (= 2 x 3 Stück)</p>	<p><b>Model</b> Steel, zinc plated, slot 8</p> <p><b>Description</b> To comfortably hang on protective frame panels, according to Machinery Directive 2006/42/EC; gap distance 12 - 26 mm</p> <p><b>Material</b> Hanger: Steel                  Supporting hook: Steel                  Supporting angle: Steel                  Countersunk screws: Stainless steel                  T-slot nuts: Steel</p> <p><b>Set</b> 2 hangers incl. calked safety fastening with pin, 2 supporting hooks, 2 supporting angles, 12 countersunk screws DIN 7991 - M8 x 16 - with pin, 12 T-slot nuts - slot 8 - M8</p> <p><b>Pack Quantity</b> 1 set (= 2 x 3 pieces)</p>
---	--



Sicherheitsaufhängung 8/8 (Set)  
 Safety Hanger 8/8 (Set)

N

Gewicht [g]  
 Weight [g]

Profil  
 Profile

Teil-Nr.  
 Part #

8 / 8	845.0	I	<b>093WH400808</b>
-------	-------	---	--------------------

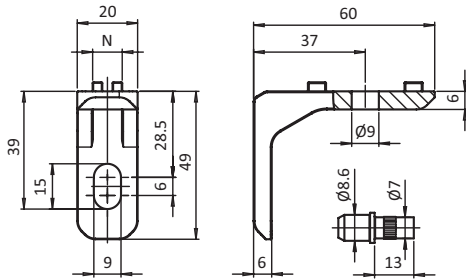




**SET EINHÄNGEWINKEL CS**

**SET SUSPENSION BRACKET CS**

<p><b>Ausführung</b> Zinkdruckguss, Nut 10</p> <p><b>Beschreibung</b> zur Befestigung eines Schutzrahmens zwischen zwei Pfosten, gemäß Maschinenrichtlinie 2006/42/EG</p> <p><b>Material</b> Einhängewinkel: Zinkdruckguss, Montageset: Stahl, Verliersicherung: Kunststoff PA, Unverlierbarkeitsscheibe: Kunststoff PA</p> <p><b>Farbe</b> Verliersicherung: schwarz, Unverlierbarkeitsscheibe: natur</p> <p><b>Set</b> 2 Einhängewinkel, 2 Einhängewinkel CS vormontiert, 2 Zapfen Ø 8.6 mit Rändel für Kernloch, 2 Sicherungsschrauben - Verbus Ripp - M8 x 25, 2 Stck. Verliersicherung, 2 Unverlierbarkeitsscheiben, 4 Hammerschrauben M8 x 20, 4 Flanschmuttern M8</p> <p><b>Liefereinheit</b> 1 Set (= 4 Stück)</p>	<p><b>Model</b> Zinc die-cast, slot 10</p> <p><b>Description</b> To attach a protective frame panel between two posts, according to Machinery Directive 2006/42/EC</p> <p><b>Material</b> Suspension Bracket: Zinc die-cast                  Assembly set: Steel                  Safety strap: Plastic PA                  Anti-loss washer: Plastic PA</p> <p><b>Color</b> Safety strap: Black,                  Anti-loss washer: Natural</p> <p><b>Set</b> 2 suspension brackets, 2 suspension brackets, pre-assembled, 2 knurled pins Ø 8.6, for core hole, 2 locking screws - Verbus Ripp B - M8 x 25, 2 safety straps, 2 anti-loss washers, 4 hammer head screws M8 x 20, 4 flange nuts M8</p> <p><b>Pack Quantity</b> 1 set (= 4 pieces)</p>
--	--



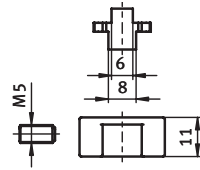
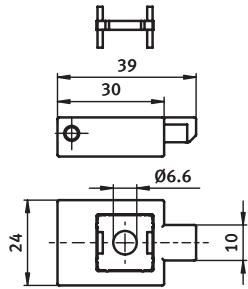
Set Einhängewinkel CS Set Suspension Bracket CS	N	Gewicht [g] Weight [g]	Profil Profile	Teil-Nr. Part #
	10	207.0	B	<b>093WL201N10S04</b>



**AUFHÄNGUNG 6-8**

**HANGER 6-8**

<b>Ausführung</b>	Zinkdruckguss	<b>Model</b>	Zinc die-cast
<b>Beschreibung</b>	für die besonders steife Befestigung von Rahmenelementen an Ständerprofilen	<b>Description</b>	For an extra sturdy fastening of panels to fencing posts
<b>Material</b>	Zinkdruckguss	<b>Material</b>	Zinc die-cast
<b>Liefereinheit</b>	100 Stück	<b>Pack Quantity</b>	100 pieces



Aufhängung 6-8  
Hanger 6-8

N	Gewicht [g] Weight [g]	Teil-Nr. Part #
6 / 8	70.0	093160