



















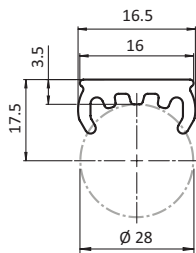
	Gleitleiste D28	<i>Slide Rail D28</i>	767		Varioblock AL D28	<i>Vario Block AL D28</i>	786
	Set Gewindehülse D28	<i>Set Threaded Sleeve D28</i>	768		Varioblock D28 (Set)	<i>Vario Block D28 (Set)</i>	787
	Abdeckkappe D28	<i>Cover Cap D28</i>	769				
	Set T-Verbinder D28	<i>Set T-Connector D28</i>	770				
	Set T-Verbinder D28, Nut 10	<i>Set T-Connector D28, Slot 10</i>	771				
	Set Eckverbinder 2D28	<i>Set Corner Connector 2D28</i>	772				
	Set Winkelverbinder 2D28	<i>Set Angle Connector 2D28</i>	773				
	Kugel-Stoßverbinder D28 (Set)	<i>Ball Butt Connector D28 (Set)</i>	774				
	Set Adapterplatte D28	<i>Set Adapter Plate D28</i>	775				
	T-Verbinderplatte D28	<i>T-Connector Plate D28</i>	776				
	Set Haltewinkel 60 x 47 x 4, D28	<i>Set Mounting Brackets 60 x 47, D28</i>	777				
	Set Winkelverbinder D28, 45°	<i>Set Angle Connector D28, 45°</i>	778				
	Set Kugelverbinder D28	<i>Set Ball Connector D28</i>	779				
	Set Kreuzverbinder D28	<i>Set Cross Connector D28</i>	780				
	Set Parallelverbinder D28	<i>Set Parallel Connector D28</i>	781				
	Set Parallelklemme D28	<i>Set Parallel Clamp D28</i>	782				
	Set Befestigungsklemme D28	<i>Set Mounting Clamp D28</i>	783				
	Einhängeplatte D28 / D30	<i>Suspension Plate D28 / D30</i>	784				
	Beschriftungsclip D28	<i>Label Clip D28</i>	785				



GLEITLEISTE D28

SLIDE RAIL D28

<p>Ausführung Kunststoff PA</p> <p>Beschreibung zum Herstellen einfacher Gleitbahnen durch Aufclipsen auf ein Rundrohrprofil mit Außendurchmesser Ø 28 mm; auch als Auflage einsetzbar bei Montage von Flächenelementen mit Varioblock AL D28</p> <p>Material Kunststoff PVC-U</p> <p>Farbe schwarz, grau</p> <p>Liefereinheit 200 Meter (100 St. á 2 m)</p> <p>Hinweis Bitte beachten: Sie bestellen in Meter!; passender Varioblock AL D28 siehe Seite 786</p>	<p>Model Plastic PA</p> <p>Description To build simple slipways by clipping on a tubular frame profile with Ø 28 mm outer diameter; also applicable as support strip for the mounting of panels with vario block AL D28</p> <p>Material Plastic PVC-U</p> <p>Color Black, gray</p> <p>Pack Quantity 200 meters (100 pieces at 2 m)</p> <p>Tip Please note: You are ordering in meters! Compatible vario block see page 786</p>
--	--



Gleitleiste D28
 Slide Rail D28

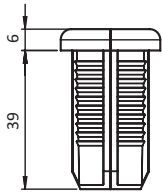
	Gewicht [g/m] Weight [g/m]	Profil Profile	Teil-Nr. Part #
schwarz, elektrostatisch entladend Black, electrostatically discharging	66.0	B	092060S01
grau ≈ RAL 7035 Gray	66.0	B	092060



GEWINDEHÜLSE D28

THREADED SLEEVE D28

<p>Ausführung für Rundrohrprofile</p> <p>Beschreibung zur Befestigung von Stellfüßen und Lenkrollen an der Stirnseite von Rundrohrprofilen mit Außendurchmesser $\varnothing 28$ mm</p> <p>Material Hülse: Kunststoff PA, elektrostatisch entladend, Langmutter: Stahl</p> <p>Farbe Hülse: schwarz</p> <p>Set 1 Hülse, 2-teilig, 1 Langmutter M12</p> <p>Liefereinheit 20 Stück</p>	<p>Model For tubular frame profiles</p> <p>Description To fix leveling feet or swivel castors to the front of tubular frame profiles with $\varnothing 28$ mm outer diameter</p> <p>Material Sleeve: Plastic PA, electrostatically discharging, Long nut: Steel</p> <p>Color Sleeve: Black</p> <p>Set 1 Sleeve, two-part, 1 long nut</p> <p>Pack Quantity 20 pieces</p>
---	---



Set Gewindehülse D28
Threaded Sleeve D28

Gewicht [g]
Weight [g]

Teil-Nr.
Part #

M12

24.0

099RV28AS01



ABDECKKAPPE D28

COVER CAP D28

Ausführung	für Rundrohrprofile	Model	For tubular frame profiles
Beschreibung	zum Abdecken der Profilenden von Rundrohrprofilen mit Außendurchmesser Ø 28 mm	Description	To cover the end of a tubular frame profile with Ø 28 mm outer diameter
Material	Kunststoff PA, glasfaserverstärkt	Material	Plastic PA, glass fiber reinforced
Farbe	schwarz	Color	Black
Liefereinheit	100 Stück	Pack Quantity	100 pieces
Extras	weitere Größen, weitere Farben auf Anfrage	Specials	Other sizes, other colors on request



Abdeckkappe D28 Cover Cap D28	Gewicht [g] Weight [g]	Profil Profile	Teil-Nr. Part #
(A) Abdeckkappe D28, elektrostatisch entladend (A) Cover cap D28, electrostatically discharging	3.0	B	099RV28CC01
(B) Abdeckkappe D28 N10, elektrostatisch entladend (B) Cover cap D28 N10, electrostatically discharging	2.5	B	099RV28CC02

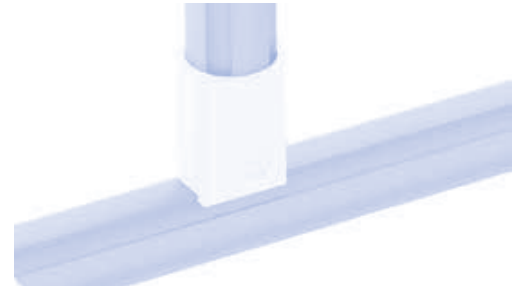
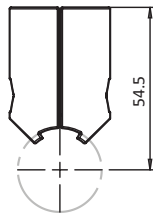
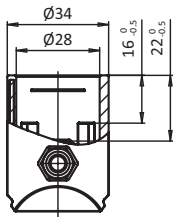


SET T-VERBINDER D28

SET T-CONNECTOR D28

Ausführung für Rundrohrprofile
Beschreibung zur rechtwinkligen Verbindung von zwei Rundrohrprofilen mit Außendurchmesser \varnothing 28 mm
Material Verbinder: Aluminiumdruckguss
 Montageset: Stahl
Set 2 Elemente für T-Verbinder D28,
 1 Schraube DIN 912 - M6 \times 25,
 1 selbstsichernde Mutter ISO 10511 - M6
Liefereinheit 10 Stück

Model For tubular frame profiles
Description To connect two tubular frame profiles with \varnothing 28 mm outer diameter at right angles
Material Connector: Aluminum die-cast
 Assembly set: Steel
Set 2 components for T-connector D28,
 1 screw DIN 912 - M6 \times 25,
 1 self-locking nut ISO 10511 - M6
Pack Quantity 10 pieces



Set T-Verbinder D28

Gewicht [g]
 Weight [g]

Teil-Nr.
 Part #

elektrostatisch entladend electrostatically discharging

56.0

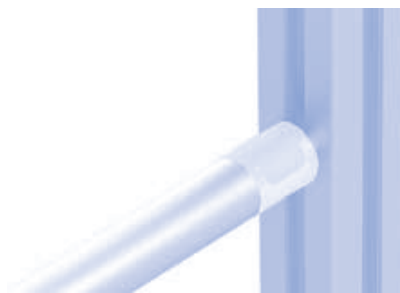
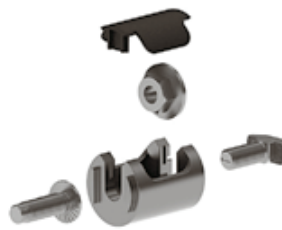
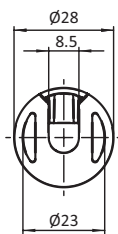
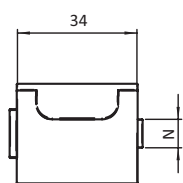
099RV2890LS01



SET T-VERBINDER D28, NUT 10

SET T-CONNECTOR D28, SLOT 10

<p>Ausführung für Rundrohrprofile</p> <p>Beschreibung zur rechtwinkligen Verbindung von einem Rundrohrprofil mit Außendurchmesser $\varnothing 28$ mm mit einem Aluminiumprofil Nut 10</p> <p>Material Verbinder: Aluminiumdruckguss Abdeckkappe: Kunststoff PA, glasfaserverstärkt Montageset: Stahl</p> <p>Set 1 T-Verbinder D28, Nut 10, 1 Abdeckkappe, 1 selbstformende Schraube S8 \times 25, Torx T40, 1 Flanschmutter M8, 1 Hammerschraube - Nut 10 - M8 \times 20</p> <p>Liefereinheit 10 Stück</p>	<p>Model For tubular frame profiles</p> <p>Description To connect a tubular frame profile with $\varnothing 28$ mm outer diameter with a slot 10 aluminum profile</p> <p>Material Connector: Aluminum die-cast Cover cap: Plastic PA Assembly set: Steel</p> <p>Set 1 T-connector D28, slot 10, 1 cover cap, 1 self-tapping screw S8 \times 25, Torx T40, 1 flange nut M8, 1 hammer head screw - Nut 10 - M8 \times 20</p> <p>Pack Quantity 10 pieces</p>
---	---



Set T-Verbinder D28, Nut 10
Set T-Connector D28, Slot 10

N

Gewicht [g]
Weight [g]

Teil-Nr.
Part #

10

62.0

099RV28TS01



SET ECKVERBINDER 2D28

SET CORNER CONNECTOR 2D28

Ausführung für Rundrohrprofile

Beschreibung zur rechtwinkligen Verbindung von zwei Rundrohrprofilen mit Außendurchmesser \varnothing 28 mm, mit Verdrehsicherung; komplett vormontiertes Set

Material Verbinder: Aluminiumdruckguss
Montageset: Stahl

Set 2 Elemente für Eckverbinder 2D28,
1 Schraube DIN 912 - M6 \times 25,
1 selbstsichernde Mutter ISO 10511 - M6

Liefereinheit 10 Stück

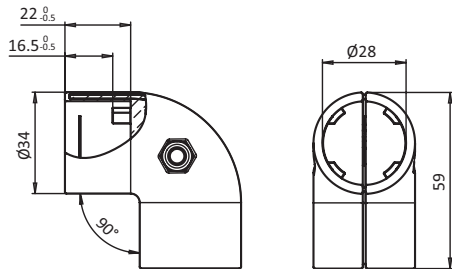
Model For tubular frame profiles

Description To connect two tubular frame profiles with \varnothing 28 mm outer diameter at right angles; with pre-centering; completely pre-assembled set

Material Connector: Aluminum die-cast
Assembly set: Steel

Set 2 components for corner connector 2D28,
1 screw DIN 912 - M6 \times 25,
1 self-locking nut ISO 10511 - M6

Pack Quantity 10 pieces



Set Winkelverbinder 2D28
Set Corner Connector 2D28

Gewicht [g]
Weight [g]

Teil-Nr.
Part #

elektrostatisch entladend electrostatically discharging

98.0

099RV28ES01

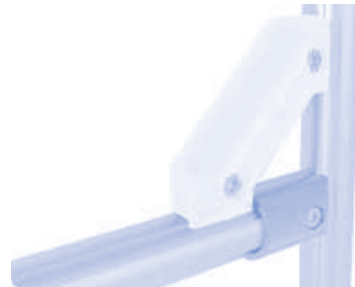
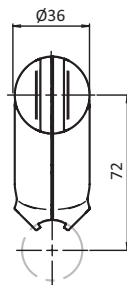
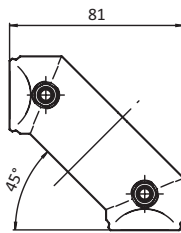


SET WINKELVERBINDER 2D28

SET ANGLE CONNECTOR 2D28

Ausführung für Rundrohrprofile
Beschreibung zur rechtwinkligen Verbindung von zwei Rundrohrprofilen mit Außendurchmesser $\varnothing 28$ mm, mit Verdrehsicherung; komplett vormontiertes Set
Material Verbinder: Aluminiumdruckguss
 Montageset: Stahl
Set 2 Elemente für Winkelverbinder 2D28,
 2 Schrauben DIN 912 - M6 \times 25,
 2 selbstsichernde Muttern ISO 10511 - M6
Liefereinheit 10 Stück

Model For tubular frame profiles
Description To connect two tubular frame profiles with $\varnothing 28$ mm outer diameter at right angles; with pre-centering; completely pre-assembled set
Material Connector: Aluminum die-cast
 Assembly set: Steel
Set 2 components for angle connector 2D28,
 2 screws DIN 912 - M6 \times 25,
 2 self-locking nuts ISO 10511 - M6
Pack Quantity 10 pieces



Set Winkelverbinder 2D28
 Set Angle Connector 2D28

Gewicht [g]
 Weight [g]

Teil-Nr.
 Part #

elektrostatisch entladend electrostatically discharging

134.0

099RV2890QS01

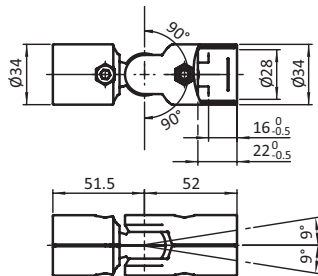


KUGEL-STOßVERBINDER D28 (SET)

BALL BUTT CONNECTOR D28 (SET)

Ausführung für Rundrohrprofile
Beschreibung zur Verbindung von zwei Rundrohrprofilen mit Außendurchmesser \varnothing 28mm, mit Verdrehsicherung; komplett vormontiertes Set
Material Verbinder: Aluminiumdruckguss
 Montageset: Stahl
Oberfläche Verbinder: blank
 Montageset: verzinkt
Liefereinheit 10 Stück
Set 4 Elemente für Kugelverbinder D28,
 2 Schrauben DIN 912 - M6 \times 25,
 2 selbstsichernde Mutter ISO 10511 - M6

Model For tubular frame profiles
Description To connect two tubular frame profiles with \varnothing 28 mm outer diameter at variable angles; with pre-centering; completely pre-assembled set
Material Connector: Aluminum die-cast
 Assembly set: Steel
Surface Connector: Plain
 Assembly set: Zinc plated
Pack Quantity 10 pieces
Set 4 components for ball connector D28,
 2 screws DIN 912 - M6 \times 25,
 2 self-locking nuts ISO 10511 - M6



Kugel-Stoßverbinder D28 (Set)
 Ball Butt Connector D28 (Set)

Gewicht [g]
 Weight [g]

Teil-Nr.
 Part #

150.0

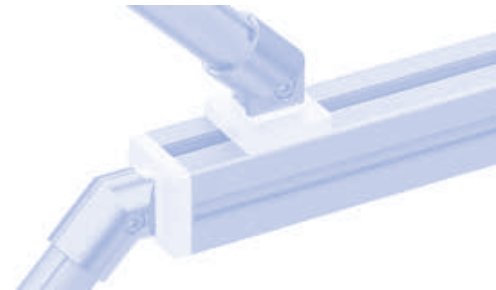
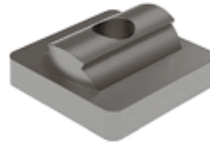
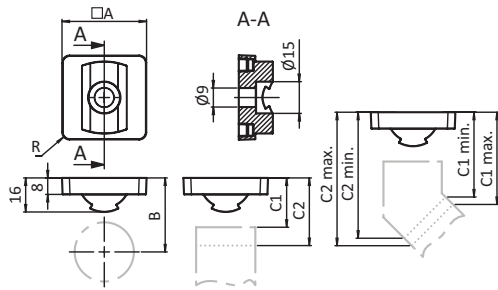
099RV28KS02



SET ADAPTERPLATTE D28

SET ADAPTER PLATE D28

Ausführung	für Rundrohrprofile	Model	For tubular frame profiles
Beschreibung	zur Verbindung von Rundrohrprofilen mit Aluminiumprofilen Nut 8 oder Nut 10	Description	To connect tubular frame profiles with slot 8 or 10 aluminum profiles
Material	Adapterplatte: Aluminiumdruckguss Nutfixierung: Zinkdruckguss	Material	Adapter plates: Aluminum die-cast Centering piece: Zinc die-cast
Befestigung	mit Linsenkopfschrauben ISO 7380 - M8	Fastening	with pan-head-screw ISO 7380 - M8
Set	1 Adapterplatte, 2 Nutfixierungen für Nut 8 und Nut 10	Set	1 adapter plate, 2 locating pins for slot 8 and 10
Liefereinheit	10 Stück	Pack Quantity	10 pieces
Hinweis	passender Verbinder siehe Seite 770 und Seite 778 ff. * Schneidhülse zur Reduzierung des Kernlochs Ø 10,2 mm auf Gewindegröße M8 siehe Seite 500	Tip	Compatible connector see page 770 and page 778 et sq. * Cut bush for the reduction of the Ø 10.2 mm core hole to thread size M8 see page 500



Set Adapterplatte D28 Set Adapter Plate D28	Verbinder Connector	A [mm]	B [mm]	C1 [mm]	C2 [mm]	N	R [mm]	Gewicht [g] Weight [g]	Teil-Nr. Part #
⚡ elektrostatisch entladend electrostatically discharging		40.0				8 / 10	4.0	29.0	099RVAP40S01
		45.0				8 / 10	3.0	33.0	* 099RVAP45S01
if mounted with bei Montage mit	099RV28PS01		59.0						
	099RV28180S01		47.0						
	099RV2890LS01			28.5	40.5				
	099RV28KS01			85.5	91.5				
	099RV2845S01			min. 23.0 max. 27.0	min. 43.0 max. 46.5				



T-VERBINDERPLATTE D28

T-CONNECTOR PLATE D28

Ausführung für Rundrohrprofile

Beschreibung zur rechtwinkligen Verbindung von einem Rundrohrprofil mit Aussendurchmesser \varnothing 28 mm mit einem Aluminiumprofil; Verschraubung im Kernloch M8 des Rundrohrprofils \varnothing 28mm, oder in der Gewindehülse D28 M8 für Rundrohrprofile \varnothing 28mm

Material Stahl

Oberfläche verzinkt

Befestigung mit Senkkopfschrauben 1x M8 und 2x M6

Liefereinheit 10 Stück

Hinweis passende Gewindehülse D28 M8: 099RV28AS02

Model For tubular frame profiles

Description To connect a tubular frame profile with \varnothing 28 mm outer diameter with an aluminum profile at right angles; Screw connection to the core hole of the \varnothing 28mm profile or to the threaded sleeve for D28 M8 for \varnothing 28mm tubular profiles

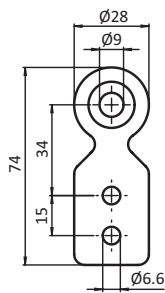
Material Steel

Surface Zinc plated

Fastening With countersunk screws 1x M8 and 2x M6

Pack Quantity 10 pieces

Tip Compatible threaded sleeve D28 M8: 099RV28AS02



T-Verbinderplatte D28
T-Connector Plate D28

Gewicht [g]
Weight [g]

Teil-Nr.
Part #

52.3

093VAD28V



SET HALTEWINKEL 60 × 47 × 4, D28

SET MOUNTING BRACKET 60 × 47, D28

Ausführung für Rundrohrprofile

Model For tubular frame profiles

Beschreibung zur rechtwinkligen Verbindung eines Rundrohrprofils mit Außendurchmesser Ø 28 mm mit einem Aluminiumprofil Nut 10; Justierung mittels Langlöchern

Description To connect a tubular frame profile with Ø 28 mm outer diameter with a slot 10 aluminum profile; adjustable by slotted holes

Material Stahl

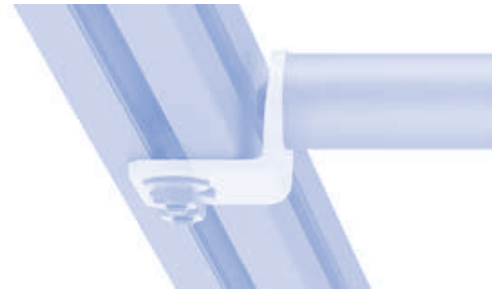
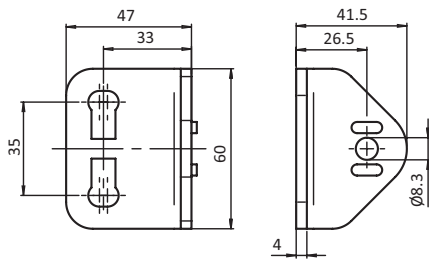
Material Steel

Set 1 Haltewinkel,
1 selbstformende Schraube S8 × 25 - Torx T40,
2 Hammerschrauben - Nut 10 - M8 × 20,
2 Flanschmuttern M8

Set 1 mounting bracket,
1 self-tapping screw S8 × 25 - Torx T40,
2 hammer head screws - Nut 10 - M8 × 20,
2 flange nuts M8

Liefereinheit 20 Stück

Pack Quantity 20 pieces



Set Haltewinkel 60 × 47 × 4, D28
Set Mounting Bracket 60 × 47, D28

Gewicht [g]
Weight [g]

Profil
Profile

Teil-Nr.
Part #

elektrostatisch entladend electrostatically discharging

176.0

B

099RV28TWS01

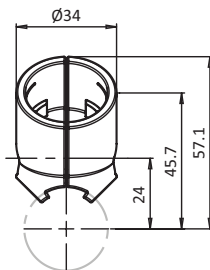
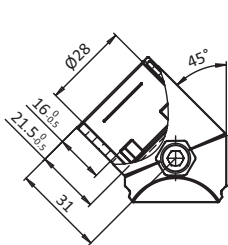


SET WINKELVERBINDER D28, 45°

SET ANGLE CONNECTOR D28, 45°

Ausführung für Rundrohrprofil
Beschreibung für eine 45°-Verbindung von zwei Rundrohrprofilen mit Außendurchmesser Ø 28 mm, mit Verdrehsicherung; komplett vormontiertes Set
Material Verbinder: Aluminiumdruckguss
 Montageset: Stahl
Set 2 Elemente für Winkelverbinder D28, 45°,
 1 Schraube DIN 912 - M6 × 25,
 1 selbstsichernde Mutter ISO 10511 - M6
Liefereinheit 10 Stück

Model For tubular frame profiles
Description To connect two tubular frame profiles with Ø 28 mm outer diameter at 45°; with pre-centering; completely pre-assembled set
Material Connector: Aluminum die-cast
 Assembly set: Steel
Set 2 components for angle connector D28 ,45°,
 1 screw DIN 912 - M6 × 25,
 1 self-locking nut ISO 10511 - M6
Pack Quantity 10 pieces



Set Winkelverbinder D28, 45°
 Set Angle Connector D28, 45°

Gewicht [g]
 Weight [g]

Teil-Nr.
 Part #

elektrostatisch entladend electrostatically discharging

58.0

099RV2845S01



SET KUGELVERBINDER D28

SET BALL CONNECTOR D28

Ausführung für Rundrohrprofile

Beschreibung zur variablen Verbindung von zwei Rundrohrprofilen mit Außendurchmesser $\varnothing 28$ mm, mit Verdrehsicherung; komplett vormontiertes Set

Material Verbinder: Aluminiumdruckguss
Montageset: Stahl

Set 4 Elemente für Kugelverbinder D28,
2 Schrauben DIN 912 - M6 \times 25,
2 selbstsichernde Muttern ISO 10511 - M6

Liefereinheit 10 Stück

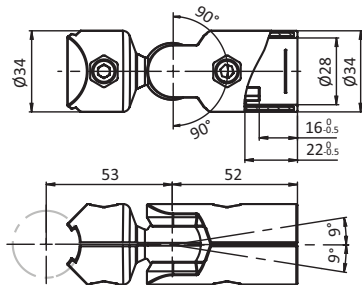
Model For tubular frame profiles

Description To connect two tubular frame profiles with $\varnothing 28$ mm outer diameter at variable angles, with pre-centering; completely pre-assembled set

Material Connector: Aluminum die-cast
Assembly set: Steel

Set 4 components for ball connector D28,
2 screws DIN 912 - M6 \times 25,
2 self-locking nuts ISO 10511 - M6

Pack Quantity 10 pieces



Set Kugelverbinder D28
Set Ball Connector D28

Gewicht [g]
Weight [g]

Teil-Nr.
Part #

elektrostatisch entladend electrostatically discharging

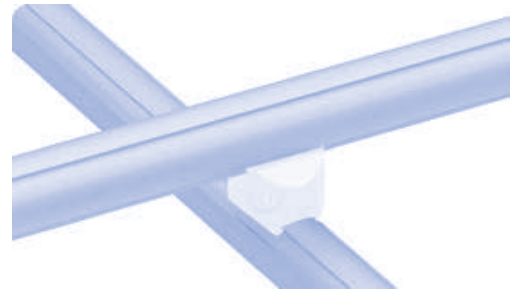
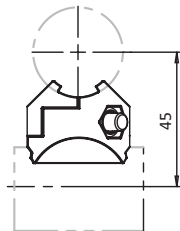
145.0

099RV28KS01

SET KREUZVERBINDER D28

SET CROSS CONNECTOR D28

<p>Ausführung für Rundrohrprofile</p> <p>Beschreibung zur Kreuzverbindung von zwei Rundrohrprofilen mit Außendurchmesser $\varnothing 28$ mm, mit Verdrehsicherung; komplett vormontiertes Set</p> <p>Material Verbinder: Aluminiumdruckguss Montageset: Stahl</p> <p>Set 2 Elemente für Kreuzverbinder D28, 1 Schraube ISO 4762 - M6 \times 30, 1 selbstsichernde Mutter ISO 10511 - M6</p> <p>Liefereinheit 10 Stück</p>	<p>Model For tubular frame profiles</p> <p>Description To cross connect two tubular frame profiles with $\varnothing 28$ mm outer diameter; completely pre-assembled set</p> <p>Material Connector: Aluminum die-cast Assembly set: Steel</p> <p>Set 2 components for cross connector D28, 1 screw ISO 4762 - M6 \times 30, 1 self-locking nut ISO 10511 - M6</p> <p>Pack Quantity 10 pieces</p>
--	--



Set Kreuzverbinder D28
 Set Cross Connector D28

Gewicht [g]
 Weight [g]

Teil-Nr.
 Part #

elektrostatisch entladend  electrostatically discharging

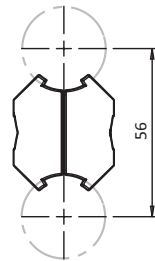
50.0

099RV28XS01

SET PARALLELVVERBINDER D28

SET PARALLEL CONNECTOR D28

Ausführung	für Rundrohrprofil	Model	For tubular frame profiles
Beschreibung	zur parallelen Verbindung von zwei Rundrohrprofilen mit Außendurchmesser $\varnothing 28$ mm; mit Verdrehsicherung; komplett vormontiertes Set	Description	To parallelly connect two tubular frame profiles with $\varnothing 28$ mm outer diameter; with pre-centering; completely pre-assembled set
Material	Verbinder: Aluminiumdruckguss Montageset: Stahl	Material	Connector: Aluminum die-cast Assembly set: Steel
Set	2 Elemente für Parallelverbinder D28, 1 Schraube DIN 912 - M6 \times 25, 1 selbstsichernde Mutter ISO 10511 - M6	Set	2 components for parallel connector D28, 1 screw DIN 912 - M6 \times 25, 1 self-locking nut ISO 10511 - M6
Liefereinheit	10 Stück	Pack Quantity	10 pieces



Set Parallelverbinder D28
 Set *Parallel Connector D28*

Gewicht [g]
 Weight [g]

Teil-Nr.
 Part #

elektrostatisch entladend  *electrostatically discharging*

62.0

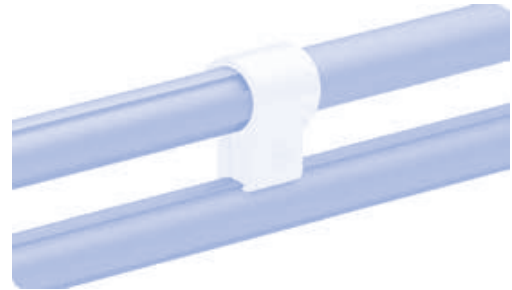
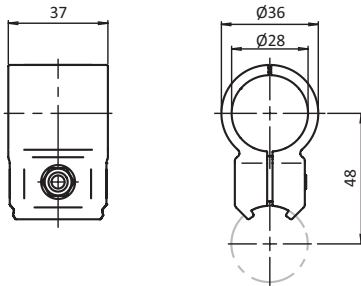
099RV28PS01



SET PARALLELKLEMME D28

SET PARALLEL CLAMP D28

<p>Ausführung für Rundrohrprofil</p> <p>Beschreibung zur parallelen Verbindung von einem Rundrohr oder Rundrohrprofil mit einem Rundrohrprofil mit Außendurchmesser $\varnothing 28$ mm, mit Verdrehsicherung; komplett vormontiertes Set</p> <p>Material Verbinder: Aluminiumdruckguss Montageset: Stahl</p> <p>Set 2 Elemente für Parallelklemme D28, 1 Schraube DIN 912 - M6 \times 25, 1 selbstsichernde Mutter ISO 10511 - M6</p> <p>Liefereinheit 10 Stück</p>	<p>Model For tubular frame profiles</p> <p>Description To parallelly connect a tube or a tubular frame profile to a tubular frame profile with $\varnothing 28$ mm outer diameter; with pre-centering; completely pre-assembled set</p> <p>Material Connector: Aluminum die-cast Assembly set: Steel</p> <p>Set 2 components for parallel clamp D28, 1 screw DIN 912 - M6 \times 25, 1 self-locking nut ISO 10511 - M6</p> <p>Pack Quantity 10 pieces</p>
---	--



Set Parallelverbinder D28
 Set Parallel Clamp D28

Gewicht [g]
 Weight [g]

Teil-Nr.
 Part #

elektrostatisch entladend electrostatically discharging

80.3

099RV28180S01

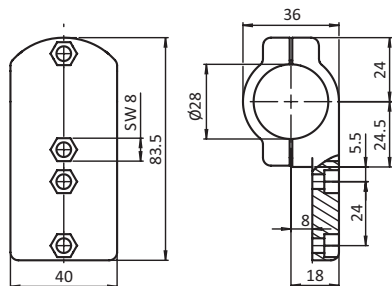


SET BEFESTIGUNGSKLEMME D28

SET MOUNTING CLAMP D28

Ausführung für Rundrohrprofile
Beschreibung zur seitlichen Befestigung eines Rundrohrprofils mit Außendurchmesser $\varnothing 28$ mm an einem Aluminiumprofil, Lochabstand kompatibel zu Ergoswiss® Hubzylindern
Material Befestigungsklemme: Zinkdruckguss
 Montageset: Stahl
Set 2 Elemente für Befestigungsklemme D28,
 2 Schrauben DIN 912 - M5 \times 16,
 2 Schrauben DIN 912 - M5 \times 10,
 2 Muttern DIN 934 - M5
Liefereinheit 10 Stück

Model For tubular frame profiles
Description To laterally connect a tubular frame profile with $\varnothing 28$ mm outer diameter to an aluminum profile, hole spacing compatible with Ergoswiss® lift cylinders
Material Connector: Zinc die-cast
 Assembly set: Steel
Set 2 components for mounting clamp D28,
 2 screws DIN 912 - M5 \times 16,
 2 screws DIN 912 - M5 \times 10,
 2 nuts DIN 934 - M5
Pack Quantity 10 pieces



Set Befestigungsklemme D28
 Set Mounting Clamp D28

Gewicht [g]
 Weight [g]

Teil-Nr.
 Part #

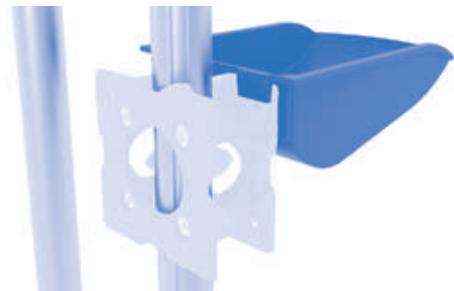
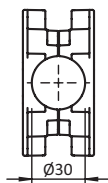
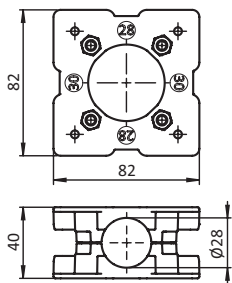
212.0

099RV28H

EINHÄNGEPLATTE D28 / D30

SUSPENSION PLATE D28 / D30

Ausführung	für Rundrohrprofile	Model	For tubular frame profiles
Beschreibung	zur Befestigung von Greifschalen, Greif- und Schalenbehältern an horizontalen oder vertikalen Rundrohrprofilen mit Aussendurchmesser Ø 28 mm oder Ø 30 mm	Description	To fix grab trays, grab container and tray container to horizontal or vertical tubular frame profiles with Ø 28 mm or Ø 30 mm outer diameter
Material	Einhängeplatte: Kunststoff PA, glasvaserverstärkt Befestigungsmaterial: Stahl	Material	Suspension plate: Plastics PA, glass fiber reinforced Assembly material: Steel
Farbe	Einhängeplatte: schwarz	Color	Suspension plate: Black
Oberfläche	Befestigungsmaterial: verzinkt	Surface	Assembly material: Zinc plated
Liefereinheit	10 Stück	Pack Quantity	10 pieces
Hinweis	passende Greifschalen siehe Seite 568; passende Greifbehälter siehe Seite 570; passende Schalenbehälter siehe Seite 571	Tip	Compatible grab tray see page 568; compatible grab container see page 570; compatible tray container see page 571



Einhängeplatte D28 / D30
Suspension Plate D28 / D30

Gewicht [g]
Weight [g]

Teil-Nr.
Part #

113.0

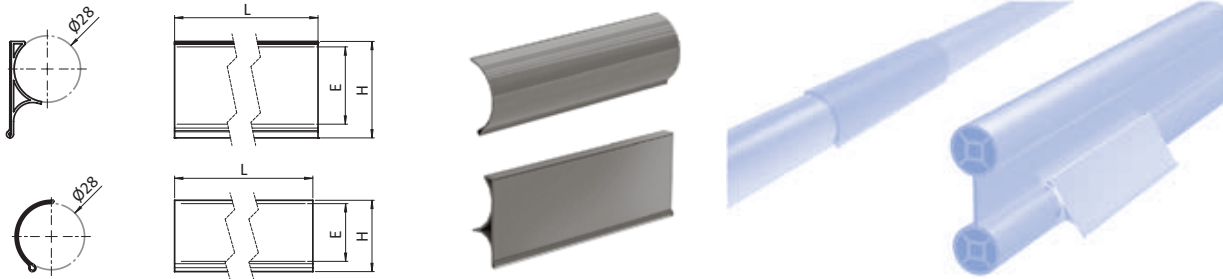
061MA291D



BESCHRIFTUNGSCLIP D28

LABEL CLIP D28

Ausführung	für Rundrohrprofil	Model	For tubular frame profiles
Beschreibung	zum Beschriften von Rundrohrprofilen mit Außendurchmesser \varnothing 28 mm; für Etikettenhöhe 38 mm	Description	For labelling on tubular frame profiles with \varnothing 28 mm outer diameter; for labels with 38 mm height
Material	Kunststoff Hart-PVC	Material	Plastic hard PVC
Befestigung	mit rückseitigem Selbstklebestreifen	Fastening	Self-adhesive strip on the backside
Liefereinheit	20 Stück (à 120 mm) oder 20 Meter (10 Stück á 2 m)	Pack Quantity	20 pieces (at 120 mm) or 20 meters (10 pieces at 2 m)
Hinweis	*Bitte beachten: Sie bestellen in Meter!	Tip	*Please note: You are ordering in meters!



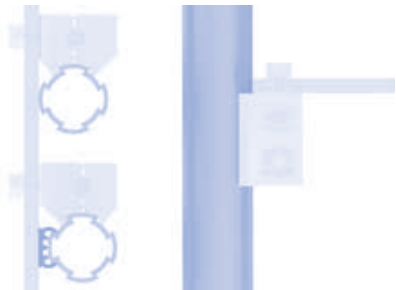
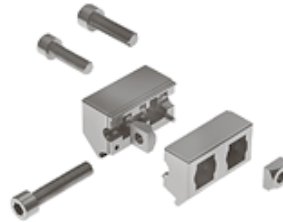
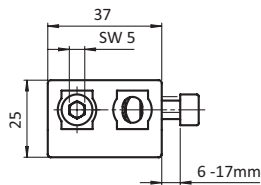
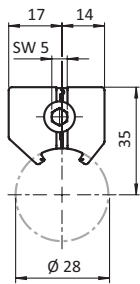
Beschriftungsclip D28 Label Clip D28	E [mm]	H [mm]	L [mm]	Farbe für Profil For Profile	Gewicht [g] Weight [g]	Profil Profile	Teil-Nr. Part #
gerade Schriftfläche <i>Straight labeling surface</i>	38	41	120	grau + transparent <i>Gray + transparent</i>	15.0	B	093LC38D28S01.120
	38	41	*2000	grau + transparent <i>Gray + transparent</i>	270.0	B	093LC38D28S01.2000
gerundete Schriftfläche <i>Curved labeling surface</i>	38	40	120	transparent <i>Transparent</i>	4.0	B	093LCT38D28.120
	38	40	*2000	transparent <i>Transparent</i>	72.0	B	093LCT38D28.2000



VARIOBLOCK AL D28

VARIO BLOCK AL D28

Ausführung	für Rundrohrprofile	Model	For tubular frame profiles
Beschreibung	zur stabilen Befestigung von Flächenelementen an Rundrohrprofilen mit Außendurchmesser Ø 28 mm; ⚡ elektrostatisch entladend	Description	To attach panels firmly to tubular frame profiles with Ø 28 mm outer diameter, ⚡ electrostatically discharging
Material	Aluminium	Material	Aluminum
Spannbreite	Flächenelemente von 6 - 17 mm	Fixation Span	Panel units with a thickness of 6 - 17 mm
Set	1 Varioblock AL - 2-teilig, 1 Schraube DIN 912 - M6 × 30, 2 Schrauben DIN 912 - M6 × 22, 2 Vierkantmuttern DIN 557 - M6	Set	1 vario block AL - 2-part, 1 screw DIN 912 - M6 × 30, 2 screws DIN 912 - M6 × 22, 2 square nuts DIN 557 - M6
Liefereinheit	10 Stück	Pack Quantity	10 pieces
Extras	weitere Oberflächen, weitere Farben auf Anfrage	Specials	Other surfaces, other colors on request
Hinweis	passende Gleitleiste D28 siehe Seite 767	Tip	Compatible slide rail D28 see page 767



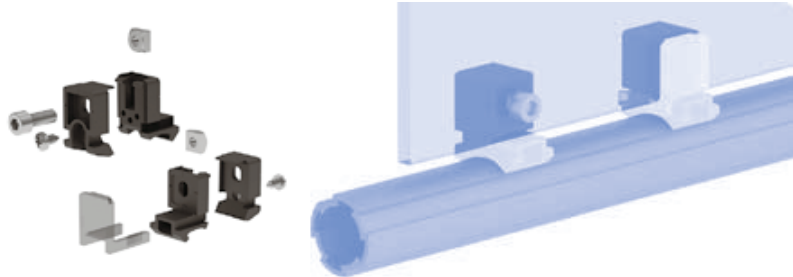
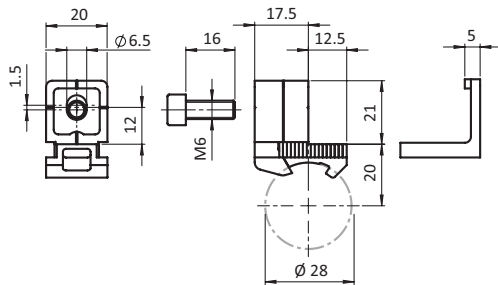
Varioblock AL D28 Vario Block AL D28	Maße L × B × H [mm] Dimensions L × B × H [mm]	Gewicht [g] Weight [g]	Profil Profile	Teil-Nr. Part #
	37.0 × 31.1 × 25.0	63.5	B	094AD28



VARIOBLOCK D28 (SET)

VARIO BLOCK D28 (SET)

<p>Ausführung für Rundrohrprofile</p> <p>Beschreibung zur sicheren Befestigung von Flächenelementen an einem Rundrohrprofil mit Außendurchmesser Ø 28 mm; optional schraubenlose Befestigung mit Rastklemme</p> <p>Material Block: Kunststoff PA, kohlefaserverstärkt Rastklemme: Kunststoff PC Schrauben und Mutter: Stahl</p> <p>Farbe Block: schwarz Rastklemme: glasklar farblos</p> <p>Spannbreite mit Rastklemme von 0 - 8 mm</p> <p>Set 1 Varioblock - 2-teilig, 1 Schraube DIN 7981 - 4,2 × 9,5, 1 Schraube DIN 912 - M6 × 16, 1 Vierkantmutter DIN 557 - M6</p> <p>Liefereinheit 100 Stück</p>	<p>Model For tubular frame profiles</p> <p>Description To attach panels safely to tubular frame profiles with Ø 28 mm outer diameter; optional screwless mounting with clip clamp</p> <p>Material Block: Plastic PA, carbon fiber reinforced Clip clamp: Plastic PC Screws and Nut: Steel</p> <p>Color Block: Black Clip clamp: Transparent colorless</p> <p>Fixation Span With Clip clamp from 0 to 8 mm</p> <p>Set 1 vario block AL - 2-part, 1 screw DIN 7981 - 4.2 × 9.5, 2 screws DIN 912 - M6 × 16, 1 square nut DIN 557 - M6</p> <p>Pack Quantity 100 pieces</p>
--	--



Varioblock D28 (Set) Vario Block D28 (Set)	Gewicht [g] Weight [g]	Profil Profile	Teil-Nr. Part #
	20.0	B	094524M6
Rastklemme <i>Clip clamp</i>	2.8		09452RA20