

**Mikanit - Zylinder - Heizelemente
Typ ZHB 22**

- Beheizung von Zylindern an Kunststoffverarbeitungs-
maschinen und anderen verfahrenstechnischen An-
wendungen bis 350°C.

**Mica - barrel - Heaters
Type ZHB 22**



- Heating of barrels on injection moulding machines
and similar applications up to 350°C.



Technische Daten

	Standard	mögliche Varianten
Spannung	: Nach Angabe	
Leistung	: bis 3,5 W/cm ²	bis 5 W/cm ²
Temp.max.	: 350°C	
Ø min.	: 35mm	
Höhe	: 20 mm - 800 mm	Sonderausführung möglich
Wandstärke	: ≈ 4 mm	
Anschlußposition	: nach Angabe	
Anschluß	: siehe Anschlussarmaturen	Sonderausführung möglich

Optionen

- mit Bohrungen und Aussparungen
- mit Bohrung und Bügel für Temperaturfühler
- bestehend aus 2 Halbschalen oder mehreren Segmenten
- mit montiertem Kabel und Stecker
siehe Verbindungselemente
- Von innen nach aussen zu spannen
- abgeschrägt
- mit Wärmeschutzmantel

Optios



- with cut-outs and holes
- hole with bridge for thermocouple
- made of two halves or more segments
- power connection with plug socket
or terminal box (with or without cable)
- reflector cover



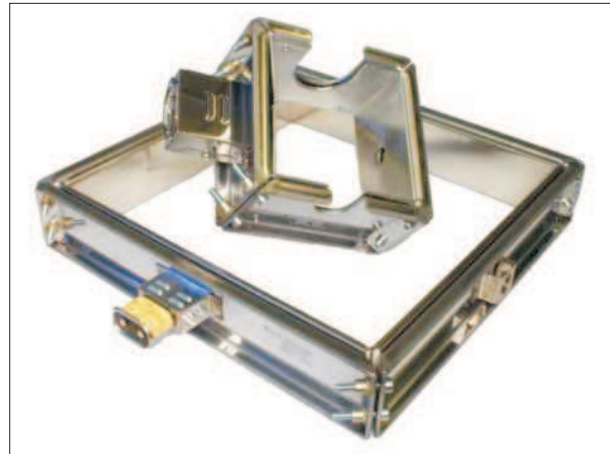
Mikanit - Rahmen - Heizelemente Typ RHE 28 - Edelstahl

- Beheizung von Werkzeugen und Formen an Kunststoffverarbeitungsmaschinen und anderen verfahrenstechnischen Anwendungen bis 350°C.
- Edelstahl Andruckplatte.
- Formstabil und korrosionsfrei.
- Kurze Aufheizzeit durch geringe Masse.
- Schnelle Montage (keine losen Muttern).

Mica - frame - heaters Type RHE 28 - stainless steel

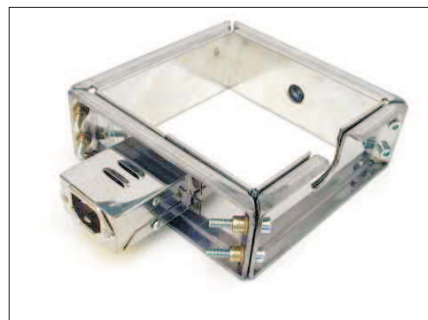


- Heating of tools and moulds on injection moulding machines or similar applications up to 350°C.
- Stainless steel plate to press on.
- Short time for heating up.
- Short time for mounting (no loose nuts)



Technische Daten

	Standard	mögliche Varianten
Spannung :	Nach Angabe	
Leistung :	bis 3,5 W/cm ²	bis 5 W/cm ² ohne Gewährl.
Temp.max. :	350°C	
Breite :	nach Angabe	
Höhe :	nach Angabe	Sonderausführung möglich
Anschlußposition :	nach Angabe	
Anschlußabgang :	siehe Anschlussarmaturen	Sonderausführung möglich



Optionen

- mit Bohrungen und Aussparungen
- mit Bohrung und Bügel für Temperaturfühler
- Sonderformen nach Zeichnung

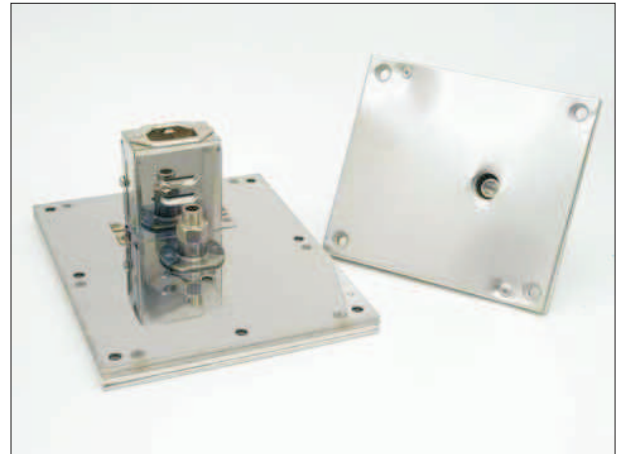
Options



- with cut-outs and holes
- hole with bridge for thermocouple
- power connection with plug socket or terminal box (with or without cable)

**Mikanit - Boden - Heizelement
Typ BHP 30 - Edelstahl**

- Beheizung von Werkzeugen und Formen an Kunststoffverarbeitungs-
maschinen und anderen verfahrens-
technischen Anwendungen bis 350°C.
- Edelstahl-Andruckplatte.
- Formstabil und korrosionsfrei.
- Kurze Aufheizzeit durch geringe Masse.



**Mica - flat - heaters
Typ BHP 30 - stainless steel**



- Heating of tools and moulds on injection moulding
machines or similar applications up to 350°C.
- Stainless steel plate to press on.
- Short time for heating up.

Technische Daten

	Standard	mögliche Varianten
Spannung	: Nach Angabe	
Leistung	: bis 3,5 W/cm ²	bis 5 W/cm ²
Temp.max.	: 350°C	
Breite	: nach Angabe	
Höhe	: nach Angabe	Sonderausführung möglich
Anschlußposition	: nach Angabe	
Anschlußabgang	: siehe Anschlussarmaturen	Sonderausführung möglich



Optionen

- mit Bohrungen und Aussparungen
- mit Bohrung und Bügel für Temperaturfühler
- mit montiertem Kabel und Stecker
siehe Verbindungselemente



Options



- with cut-outs and holes
- hole with bridge for thermocouple
- power connection with plug socket
or terminal box (with or without cable)



13/09/24 Irrtum und technische Änderungen vorbehalten.

