



DIE ALU TP GmbH

Sehr geehrte Kundinnen,
sehr geehrte Kunden,

Sie halten heute den neuesten Katalog der ALU TP GmbH in den Händen. Auch für 2021 haben wir unser Produktprogramm wieder erweitert. Die neuen Profile sind – wie gewohnt – mit dem Hinweis „NEU / NEW“ gekennzeichnet.

Als Spezialist für Automatisierungsprofile für den Maschinenbau sind wir weiterhin am Ausbau unseres Produktprogramms interessiert. Falls Sie Profilquerschnitte vermissen, kontaktieren Sie uns bitte! Wir sind gerne bereit, neue Profile in unser Programm aufzunehmen!

Sämtliche ALU TP Automatisierungsprofile werden auf Lager gefertigt. In unserem modernen Hochregallager stehen sämtliche Profile versandfertig bereit und können so unseren Kunden zeitgerecht zur Verfügung gestellt werden.

Bitte fordern Sie uns!

Ihr
Dr. Marcus E. Müller
Geschäftsführender Gesellschafter



*Dear customers,
Attached, please find the latest catalog of ALU TP GmbH. We have significantly expanded our product range again. All new profiles are marked with our known „NEU / NEW“ tag – they will be easy to spot!*

As a specialist for automation technology profiles for the machine building industry, we are always looking to expand our product program. If you are missing any profile cross-sections, please do not hesitate to contact us. We are happy to include new profiles in our program!

All ALU TP automation profiles are produced in our facilities. All profiles are stored ready for shipment in our modern high-bay warehouse and can thus be delivered to our customers within the agreed time. We look forward to hearing from you!

Please challenge us!

Yours faithfully

*Marcus E. Mueller
Managing partner*



Unterteilung der ALU TP Automatisierungsprofile / *The classification of the ALU TP automation profiles*

Serie 1 / Series 1

Raster 20 Nut 6 / *Grid 20 Slot 6*
 Raster 30 Nut 8 / *Grid 30 Slot 8*
 Raster 40 Nut 10 / *Grid 40 Slot 10*
 Raster 45 Nut 10 / *Grid 45 Slot 10*
 Raster 50 Nut 10 / *Grid 50 Slot 10*
 Raster 60 Nut 10 / *Grid 60 Slot 10*
 Sonderprofile Serie 1 / *Special profiles series 1*



Serie 2 / Series 2

Raster 20 Nut 5 / *Grid 20 Slot 5*
 Raster 30 Nut 6 / *Grid 30 Slot 6*
 Raster 40 Nut 8 / *Grid 40 Slot 8*
 Raster 50 Nut 10 / *Grid 50 Slot 10*
 Sonderprofile Serie 2 / *Special profiles series 2*
 Serie 2 X Raster / *Series 2 X Grid*

Alle Profile sind eloxiert und in den baureihenspezifischen Rastermaßen aufeinander abgestimmt und kombinierbar. Innerhalb der Serie erlaubt das einheitliche Rastermaß die beliebige Kombination der Automatisierungsprofile untereinander. Es gibt keine Branche, in der die ALU TP Automatisierungsprofile nicht eingesetzt werden können!



All profiles are anodised, are compatible in series-specific modular dimensions and may be combined. Within the series, the uniform grid size allows any combination of the automation profiles amongst themselves. There is no branch, in which the ALU TP automation profiles cannot be used!



Die eingesetzte Aluminiumlegierung / *The aluminium alloy*

Die eingesetzte Aluminiumlegierung EN AW 6063 ist witterungsbeständig und gegen viele Chemikalien resistent.

The aluminium alloy EN AW 6063 used is weatherproof and resistant to many chemicals.

Eloxierung der ALU TP Automatisierungsprofile / *Anodisation of the ALU TP automation profiles*

Durch die Eloxierung sind die ALU TP Automatisierungsprofile dauerhaft kratzfest und korrosionsgeschützt. Alle Profile sind so konstruiert, dass eine höchstmögliche Festigkeit im Verhältnis zum Materialeinsatz erzielt wird. Die Profile werden mit einer garantierten Nutzlänge von 2.000 mm, 3.000 mm oder 6.000 mm sowie in der Regel mit einer Überlänge von bis zu 100 mm aufgrund produktionsbedingter Eloxalkontaktstellen an beiden Profildenden geliefert.

With anodisation, the ALU TP automation profiles become permanently scratch-resistant and protected against corrosion. All profiles are constructed in such a way that a highest possible rigidity is attained in proportion to the material used.

All profiles are delivered with a guaranteed usable length of 2,000 mm, 3,000 mm or 6,000 mm as well as, by rule, with an excessive length of up to 100 mm on the basis of electrolytic surface contact points at both profile ends depending on the production.

Recyclingfähigkeit der ALU TP Automatisierungsprofile / *Recyclability of ALU TP automation profiles*

Alle Profile sind funktionell wiederverwendbar und sämtliche Profile sind vollständig umweltfreundlich recycelbar. Gerne nehmen wir die ALU TP Automatisierungsprofile am Ende ihrer Lebenszeit zurück! Bitte fragen Sie nach unserem aktuellen Rücknahmepreis!

All profiles are functionally reusable and are completely environmentally friendly and recyclable. We will be happy to take back any ALU TP automation systems that have reached the end of their lifespan! Please ask us about our current collection charges!

Haftungsausschluss / *liability exclusion*

Die Angaben in dieser Publikation stützen sich auf den heutigen Stand unserer Kenntnisse. Diese Angaben erfolgen nach bestem Wissen und beruhen auf einer sorgfältigen Prüfung. Haftung ausgeschlossen.

The statements in this publication are based on the contemporary state-of-the-art. These statements are done to the best of knowledge and after a careful check. Liabilities are excluded.

Legende

List of abbreviations

Ix	Trägheitsmoment	<i>Moment of inertia</i>
Iy	Trägheitsmoment	<i>Moment of inertia</i>
Wx	Widerstandsmoment	<i>Section modulus</i>
Wy	Widerstandsmoment	<i>Section modulus</i>
G	Gewicht	<i>Mass (kg/m)</i>
A	Profilfläche	<i>Profile surface area</i>
VPE / PU	Verpackungseinheit	<i>Packaging Unit</i>
L	Länge	<i>Length</i>

Technische Daten der ALU TP Automatisierungsprofile *Technical data for the ALU TP automation profiles*

EN AW – 6063 T6	Werkstoffbezeichnung nach DIN EN 573 <i>Material designation according to DIN EN 573</i>
Rm	245 N/mm ² Mindestzugfestigkeit <i>Minimum tensile strength Rm</i>
Rp 0,2	195 N/mm ² Dehnungsgrenze <i>Proof stress in direction of pressure</i>
A5	10 % Bruchdehnung <i>Ductile yield</i>
A10	8 % Bruchdehnung <i>Ductile yield</i>
E	ca. 70.000 N/mm ² Elastizitätsmodul <i>approx. 70.000 N/mm² Modulus of elasticity</i>
HB	ca. 75 Brinellhärte <i>approx. 75 Brinell hardness</i>
α	23,4 x 10 ⁻⁶ 1/K Längenausdehnungskoeffizient <i>Longitudinal expansion coefficient</i>
Toleranzen <i>Tolerances</i>	DIN EN 12020-2
Eloxal <i>Anodizing process</i>	E6 CO
Schichtdicke <i>Thickness of layer</i>	10 - 15µm

Metric / US / Conversion Chart

Measurement	<i>Multiply</i>	<i>by</i>	<i>to get</i>
Linear	millimeters (mm)	0.03937	inches
	inches	25.4	millimeters (mm)
	meters	3.2808	feet
	feet	0.3048	meters
Area	centimeters ² (cm ²)	0.155	inches ²
	inches ²	6.4516	centimeters ² (cm ²)
Mass	kilogramm (kg)	2.2046	pounds
	pounds	0.4536	kilogram (kg)
Moment of inertia	centimeters ⁴ (cm ⁴)	0.02403	inches
	inches	41.623	centimeters ⁴ (cm ⁴)
Moment of resistance	centimeters ³ (cm ³)	0.06102	inches ³
	inches ³	16.387	centimeters ³ (cm ³)

Profil-Nut Belastbarkeit der ALU TP Automatisierungsprofile Serie 1 *Profile-slot loading capacity of the ALU TP automation profiles series 1*

Zugbelastung / *Tensile loading*

Statische Zugbelastung-Grenzwerte der Profil-Nut (Beginn von an der Profil-Außenfläche sichtbarer bleibender plastischer Verformung) bei Verbindern mit jeweils größtem Gewinde:

Static tensile loading capacity limit of the profile-slot (beginning of visible permanent plastic deformation on the outer surface of the profile) each for connectors with the biggest thread-diameter:

Nut/Slot	Profil/Profile	Hammerschraube/ Hammer-head screw	Hammermutter/ Hammer-head nut	Zentralschraube/ Central-screw	Nutenstein einschwenkbar/ Roll-In-T-slot nur	Nutenstein/ T-Slot nut
6	B6 2020 B6 20R90 B6 2040		1700 N	2000 N		3000 N
8	B8 3030 B8 3060 B8 306060 B8 30453N B8 30R45 B8 30R60 B8 30R90 B8 1120	4000 N	4000 N	5000 N		6300 N
10	B10 4040L B10 4080L B10 408080L B10 40120L B10 40160L B10 8080L B10 80120L B10 80160L B10 40LR90	7000 N	7200 N	10000 N	12000 N	12500 N
10	B10 4545L B10 4590L B10 459090L B10 45R30 B10 45R45 B10 45R60 B10 45LR90 B10 5050L B10 50100L B10 100100L B10 6060L	7000 N	7000 N	10000 N	10000 N	12500 N
10	B10 4545 B10 4590 B10 45180 B10 45180L B10 4560 B10 9090L B10 90180 B10 22,5180 B10 6060	12000 N	12000 N	15000 N	13000 N	17000 N
10	B10 6090 B10 9090 B10 90180	18000 N	18000 N	22000 N	18000 N	24000 N

Alle angegebenen Werte wurden exemplarisch durch physische Ausreißversuche ermittelt!.

Sicherheitsfaktoren wurden nicht berücksichtigt!

Gesetzliche Vorschriften und entsprechende Regeln der Technik sind gesondert zu berücksichtigen!

All values have been determined exemplarily by physical pull-out experiments.

Safety factors have not been applied.

All values are ultimate values and the appropriate safety factors have to be applied.

Profil-Nut Belastbarkeit der ALU TP Automatisierungsprofile Serie 2

Profile-slot loading capacity of the ALU TP automation profiles series 2

Zugbelastung / Tensile loading

Statische Zugbelastung-Grenzwerte der Profil-Nut (Beginn von an der Profil-Außenfläche sichtbarer bleibender plastischer Verformung) bei Verbindern mit jeweils größtem Gewinde:

Static tensile loading capacity limit of the profile-slot (beginning of visible permanent plastic deformation on the outer surface of the profile) each for connectors with the biggest thread-diameter:

Nut/Slot	Profil/Profile	Hammerschraube/ Hammer-head screw	Hammermutter/ Hammer-head nut	Nutenstein einschwenkbar/ Roll-In-T-slot nut	Nutenstein schwer/ T-Slot nut
5	I5 2020, I5 2040 I5 2080, I5 4040 I5 1020, I5 1040 I5 20R90			1000 N	
6	I6 3030, I6 3060 I6 6060, I6 30120 I6 60120			3500 N	
6	I6 3030L, I6 3060L I6 6060L, I6 30120L I6 60120L, I6 30LR90 I6 3030L45			1000 N	
8	I8 4040L, I8 4080L I8 408080L, I8 8080L I8 40120L, I8 40160L I8 80120L, I8 80160L I8 4032L, I8 8032L I8 4040L45	10000 N	10000 N		15000 N
8	I8 4040, I8 4080 I8 8080, I8 40120 I8 40160, I8 40200 I8 80120, I8 80160 I8 120120, I8 160160 I8 1640, I8 1680 I8 16160, I8 28160 I8 28200, I8 28240 I8 20152, I8 2055 I8 404045	10000 N	10000 N		15000 N
8	I8 4040E, I8 4080E I8 8080E, I8 1640E I8 4040E45	5000 N	5000 N		7000 N
10	I10 5050, I10 5050E	4000 N	4000 N		6000 N

Alle angegebenen Werte wurden exemplarisch durch physische Ausreißversuche ermittelt!.

Sicherheitsfaktoren wurden nicht berücksichtigt!

Gesetzliche Vorschriften und entsprechende Regeln der Technik sind gesondert zu berücksichtigen!

All values have been determined exemplarily by physical pull-out experiments.

Safety factors have not been applied.

All values are ultimate values and the appropriate safety factors have to be applied.






Die Ausreißwerte werden in unserem Werkstoffprüfungslabor durch unsere Qualitätssicherung ständig kontrolliert!

The physical pull-out experiments are being checked constantly in our material testing laboratory by our quality assurance!



Serie 1 / Series 1

Rastermaß R [mm] Grid dimension R [mm]		
20	30	40, 45, 50, 60
		
Nut 6	Nut 8	Nut 10

Serie 1 Technische Daten

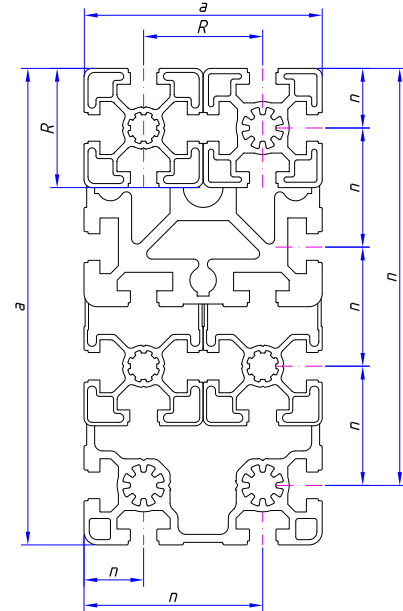
Series 1 Technical data

Nut	Bezeichnung name ALU TP	Trägheitsmoment moment of inertia		Widerstandsmoment section modulus		Masse mass G (kg/m)	Profilfläche profile surface A (cm ²)	Seite page
		Ix (cm ⁴)	Iy (cm ⁴)	Wx (cm ³)	Wy (cm ³)			
6	B6 2020	0,68	0,68	0,68	0,68	0,44	1,64	13
6	B6 20203N	0,75	0,67	0,71	0,67	0,46	1,72	13
6	B6 20202NE	0,76	0,76	0,72	0,72	0,49	1,83	13
6	B6 20202NP	0,68	0,84	0,68	0,84	0,49	1,83	13
6	B6 20R90	0,58	0,58	0,55	0,55	0,44	1,62	14
6	B6 2040	4,61	1,20	2,31	1,20	0,77	2,87	14
8	B8 3030	2,77	2,77	1,85	1,85	0,85	3,14	15
8	B8 30303N	3,10	2,78	1,97	1,85	0,90	3,32	15
8	B8 30302NE	3,11	3,11	1,98	1,98	0,95	3,50	15
8	B8 30302NP	3,48	2,79	2,32	1,86	0,95	3,51	15
8	B8 30301N	3,12	3,49	1,99	2,32	1,00	3,69	16
8	B8 3060	19,66	5,09	6,55	3,39	1,49	5,53	16
8	B8 30604N	20,44	5,75	6,81	3,62	1,58	5,88	16
8	B8 306060	26,21	26,21	7,57	7,57	2,22	8,22	16
8	B8 30453N	8,16	3,98	3,63	2,62	1,09	4,05	17
8	B8 30R45	3,70	5,29	2,13	2,37	1,11	4,12	17
8	B8 30R60	4,24	3,12	1,95	1,77	1,01	3,73	17
8	B8 30R90	2,28	2,28	1,41	1,41	0,78	2,88	17
8	B8 1120	0,13	0,52	0,20	0,52	0,28	1,02	18
10	B10 4040L	9,06	9,06	4,53	4,53	1,51	5,61	19
10	B10 4040L1N	10,38	9,73	5,19	4,73	1,65	6,13	19
10	B10 4040L3N	9,69	9,08	4,71	4,54	1,56	5,79	19
10	B10 4040L2NE	9,71	9,71	4,72	4,72	1,61	5,96	19
10	B10 4040L2NP	10,36	9,10	5,18	4,55	1,61	5,96	20
10	B10 4080L	63,24	17,23	15,81	8,61	2,66	9,86	20
10	B10 4080L4N	66,01	19,1	16,5	9,16	2,81	10,43	20
10	B10 4080L3NE	68,6	19,1	16,88	9,17	2,86	10,61	20
10	B10 408080L	91,52	91,52	19,89	19,89	4,17	15,43	21
10	B10 40120L	201,95	27,76	33,66	13,88	4,14	15,35	21
10	B10 40160L	479,63	37,91	59,95	18,95	5,71	21,18	21
10	B10 8080L	132,62	132,62	33,16	33,16	4,98	18,45	21
10	B10 8080L6N	141,45	134,9	34,37	33,72	5,17	19,17	22
10	B10 8080L4NE	143,3	143,3	34,8	34,8	5,33	19,74	22
10	B10 80120L	394,72	194,68	65,78	48,67	7,12	26,39	22
10	B10 80160L	867,52	256,3	108,44	64,07	9,22	34,17	22
10	B10 40LR90	6,84	6,84	3,06	3,06	1,28	4,75	23
10	B10 4545L	11,00	11,00	4,89	4,89	1,55	5,73	24
10	B10 4545	13,94	13,94	6,19	6,19	2,03	7,50	24
10	B10 4545L3N	11,65	10,87	5,03	4,83	1,57	5,83	24
10	B10 4545L2NE	11,82	11,82	5,11	5,11	1,64	6,08	24
10	B10 4545L2NP	11,04	12,66	4,91	5,63	1,64	6,08	25
10	B10 4545L1N	11,84	12,68	5,13	5,64	1,69	6,25	25
10	B10 4590L	81,82	23,53	18,18	10,46	3,05	11,29	25
10	B10 4590	124,05	32,25	27,57	14,33	4,11	15,24	25
10	B10 4590L2NP	85,89	26,90	19,09	11,96	3,25	12,03	26
10	B10 459090L	151,95	151,95	29,34	29,34	5,67	21,01	26

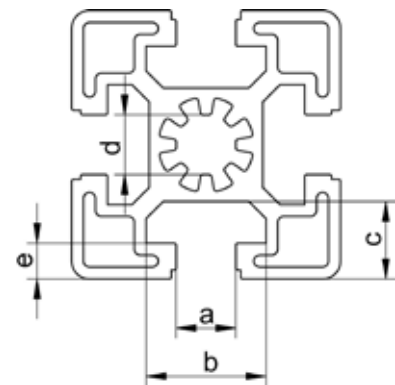
Toleranzen Serie 1

Tolerances Series 1

Profilkantenlänge Edge length of profile		Toleranzen Tolerances	
a [mm]		Außenmaß a bzw. / Sense of proportion a respectively	
über / at	bis / to	Nutmage n ± [mm] Position of nut ± [mm]	
0	20	±0,15	
20	30	±0,2	
	40	+0,6	
40	60	±0,3	
	80	+0,8	
80	100	±0,4	
	120	+1,0	



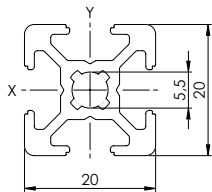
a	6,0 +0,3/-0	8,0 +0,3/-0	10,0 +0,4/-0
b	12 ±0,2	16,5 ±0,2	20,1 ±0,25
c	5,5 ±0,15	9,0 ±0,15	12,5 ±0,15 *
d	1,5 ±0,15	2,2 ±0,15	10,0 ±0,15
e	5,5 +0,2/-0,1	7,3 +0,2/-0,1	6,0 ±0,15



* max. 14,5 ±0,15 bei / for B10 4545L

Artikelnummer
 Product Code

B6 2020



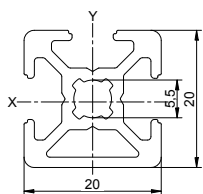
VPE / PU
 LÄNGE / LENGTH

20 Stk. / pcs.
 3060 mm



Artikelnummer
 Product Code

B6 20203N



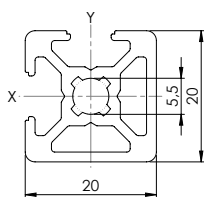
VPE / PU
 LÄNGE / LENGTH

20 Stk. / pcs.
 3060 mm



Artikelnummer
 Product Code

B6 20202NE / B6 20202NE SL06



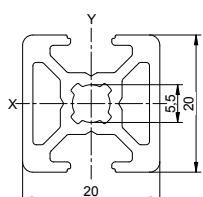
VPE / PU
 LÄNGE / LENGTH
 LÄNGE / LENGTH

20 Stk. / pcs.
 3060 mm
 6060 mm



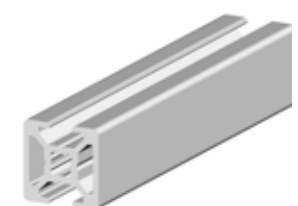
Artikelnummer
 Product Code

B6 20202NP



VPE / PU
 LÄNGE / LENGTH

20 Stk. / pcs.
 3060 mm

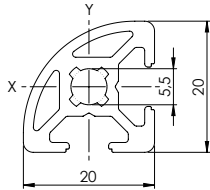


Serie 1 Raster 20
Series 1 Grid 20



Artikelnummer
Product Code

B6 20R90



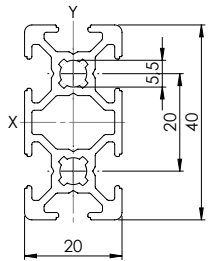
VPE / PU
LÄNGE / LENGTH

20 Stk. / pcs.
3060 mm



Artikelnummer
Product Code

B6 2040



VPE / PU
LÄNGE / LENGTH

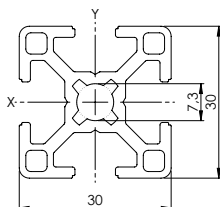
24 Stk. / pcs.
3060 mm





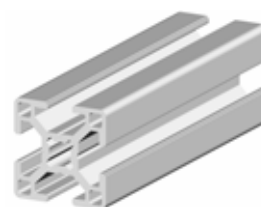
Artikelnummer
Product Code

B8 3030 / B8 3030 PAL



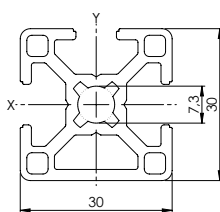
VPE / PU
VPE / PU / PAL
LÄNGE / LENGTH

20 Stk. / pcs.
220 Stk. / pcs.
6060 mm



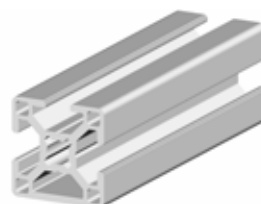
Artikelnummer
Product Code

B8 30303N



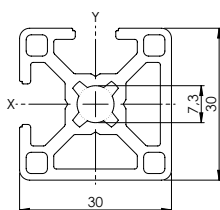
VPE / PU
LÄNGE / LENGTH

20 Stk. / pcs.
6060 mm



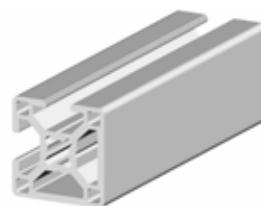
Artikelnummer
Product Code

B8 30302NE



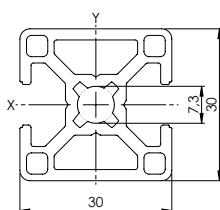
VPE / PU
LÄNGE / LENGTH

20 Stk. / pcs.
6060 mm



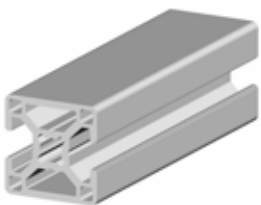
Artikelnummer
Product Code

B8 30302NP



VPE / PU
LÄNGE / LENGTH

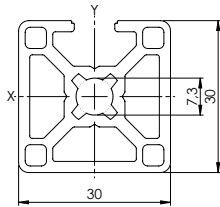
20 Stk. / pcs.
6060 mm



Serie 1 Raster 30 
 Series 1 Grid 30

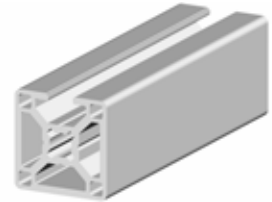
Artikelnummer
 Product Code

B8 30301N



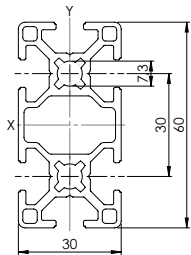
VPE / PU
 LÄNGE / LENGTH

20 Stk. / pcs.
 6060 mm



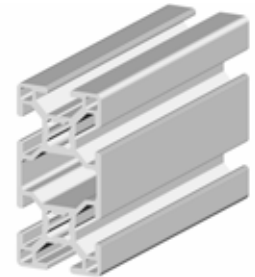
Artikelnummer
 Product Code

B8 3060



VPE / PU
 LÄNGE / LENGTH

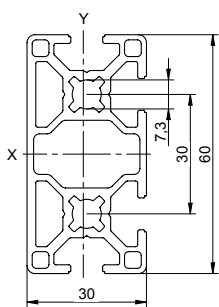
10 Stk. / pcs.
 6060 mm



Artikelnummer
 Product Code

B8 30604N

NEW



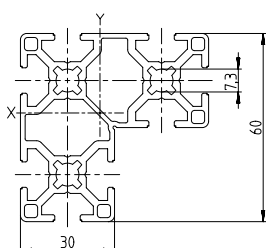
VPE / PU
 LÄNGE / LENGTH

20 Stk. / pcs.
 6060 mm



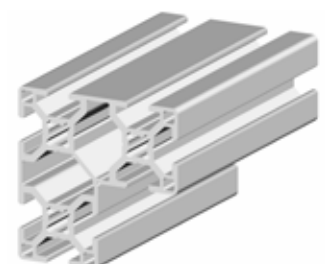
Artikelnummer
 Product Code

B8 306060



VPE / PU
 LÄNGE / LENGTH

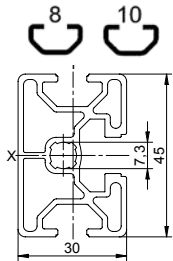
20 Stk. / pcs.
 6060 mm



Serie 1 Raster 30 
 Series 1 Grid 30

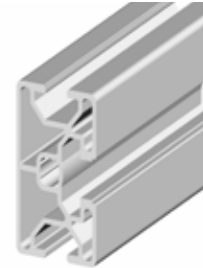
Artikelnummer
 Product Code

B8 30453N



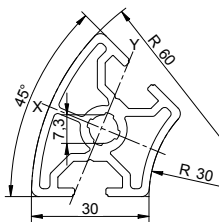
VPE / PU
 LÄNGE / LENGTH

18 Stk. / pcs.
 6060 mm



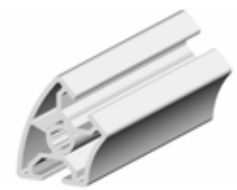
Artikelnummer
 Product Code

B8 30R45



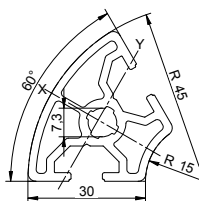
VPE / PU
 LÄNGE / LENGTH

20 Stk. / pcs.
 6060 mm



Artikelnummer
 Product Code

B8 30R60



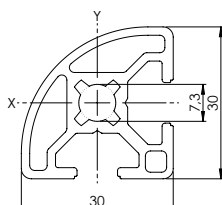
VPE / PU
 LÄNGE / LENGTH

20 Stk. / pcs.
 6060 mm



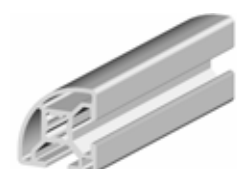
Artikelnummer
 Product Code

B8 30R90



VPE / PU
 LÄNGE / LENGTH

20 Stk. / pcs.
 6060 mm



Serie 1 Raster 30
Series 1 Grid 30

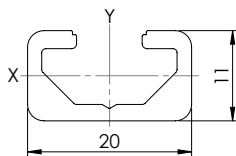


Artikelnummer
Product Code

B8 1120

VPE / PU
LÄNGE / LENGTH

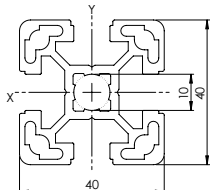
10 Stk. / pcs.
2060 mm





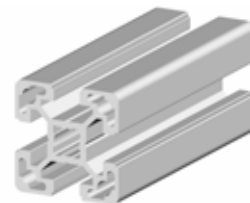
Artikelnummer
Product Code

B10 4040L / B10 4040L PAL



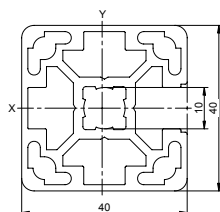
VPE / PU
VPE / PU / PAL
LÄNGE / LENGTH

20 Stk. / pcs.
108 Stk. / pcs.
6060 mm



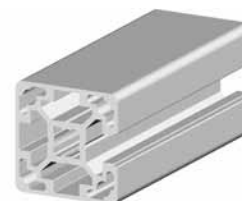
Artikelnummer
Product Code

B10 4040L1N **NEW**



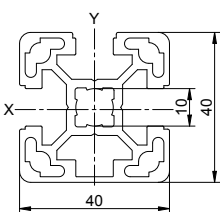
VPE / PU
LÄNGE / LENGTH

20 Stk. / pcs.
6060 mm



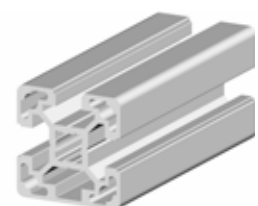
Artikelnummer
Product Code

B10 4040L3N



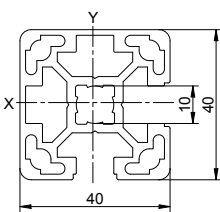
VPE / PU
LÄNGE / LENGTH

20 Stk. / pcs.
6060 mm



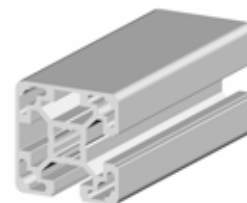
Artikelnummer
Product Code

B10 4040L2NE



VPE / PU
LÄNGE / LENGTH

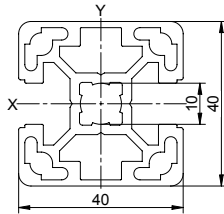
20 Stk. / pcs.
6060 mm





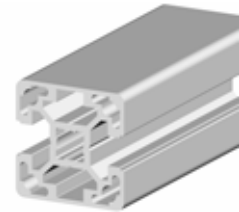
Artikelnummer
Product Code

B10 4040L2NP



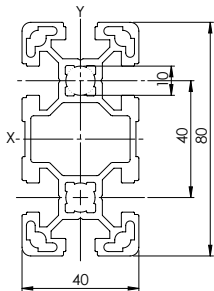
VPE / PU
LÄNGE / LENGTH

20 Stk. / pcs.
6060 mm



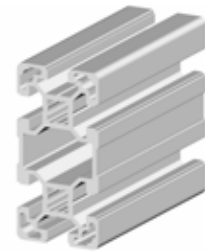
Artikelnummer
Product Code

B10 4080L / B10 4080L PAL



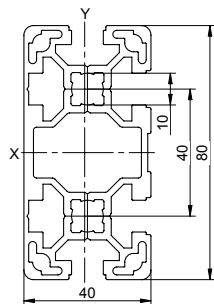
VPE / PU
VPE / PU / PAL
LÄNGE / LENGTH

12 Stk. / pcs.
64 Stk. / pcs.
6060 mm



Artikelnummer
Product Code

B10 4080L4N



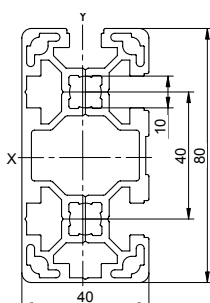
VPE / PU
LÄNGE / LENGTH

6 Stk. / pcs.
6060 mm



Artikelnummer
Product Code

B10 4080L3NE



VPE / PU
LÄNGE / LENGTH

6 Stk. / pcs.
6060 mm

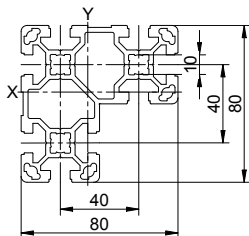


Serie 1 Raster 40
Series 1 Grid 40



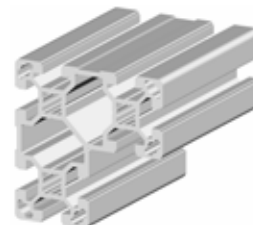
Artikelnummer
Product Code

B10 408080L



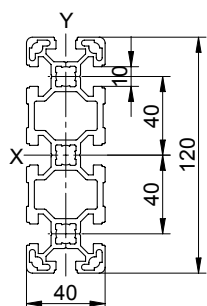
VPE / PU
LÄNGE / LENGTH

8 Stk. / pcs.
6060 mm



Artikelnummer
Product Code

B10 40120L



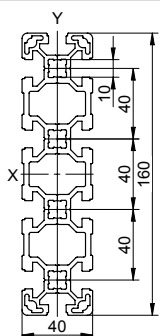
VPE / PU
LÄNGE / LENGTH

8 Stk. / pcs.
6060 mm



Artikelnummer
Product Code

B10 40160L



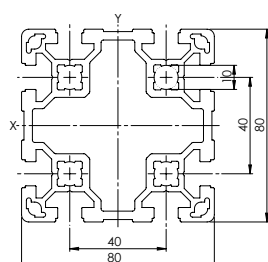
VPE / PU
LÄNGE / LENGTH

6 Stk. / pcs.
6060 mm



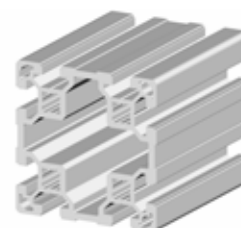
Artikelnummer
Product Code

B10 8080L



VPE / PU
LÄNGE / LENGTH

6 Stk. / pcs.
6060 mm

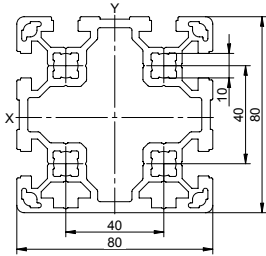


Serie 1 Raster 40
Series 1 Grid 40



Artikelnummer
Product Code

B10 8080L6N



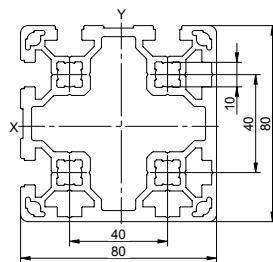
VPE / PU
LÄNGE / LENGTH

6 Stk. / pcs.
6060 mm



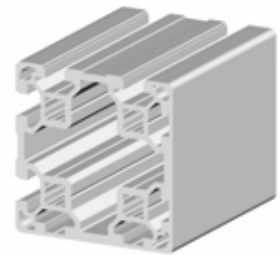
Artikelnummer
Product Code

B10 8080L4NE



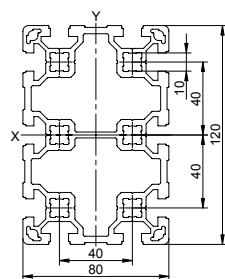
VPE / PU
LÄNGE / LENGTH

6 Stk. / pcs.
6060 mm



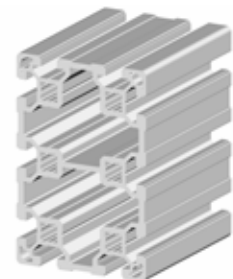
Artikelnummer
Product Code

B10 80120L



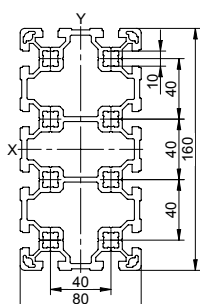
VPE / PU
LÄNGE / LENGTH

4 Stk. / pcs.
6060 mm



Artikelnummer
Product Code

B10 80160L



VPE / PU
LÄNGE / LENGTH

2 Stk. / pcs.
6060 mm

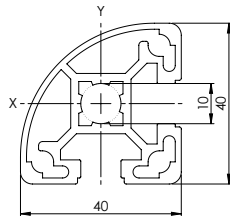


Serie 1 Raster 40
Series 1 Grid 40



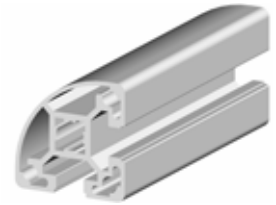
Artikelnummer
Product Code

B10 40LR90



VPE / PU
LÄNGE / LENGTH

20 Stk. / pcs.
6060 mm

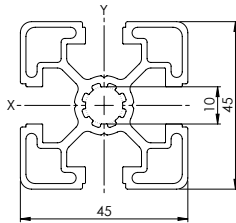


Serie 1 Raster 45
Series 1 Grid 45



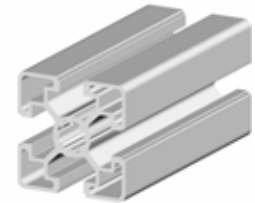
Artikelnummer
Product Code

B10 4545L / B10 4545L PAL



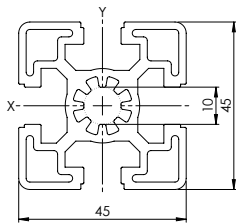
VPE / PU
VPE / PU / PAL
LÄNGE / LENGTH

20 Stk. / pcs.
112 Stk. / pcs.
6060 mm



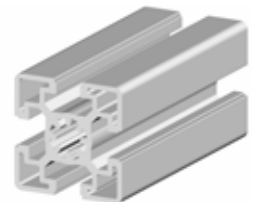
Artikelnummer
Product Code

B10 4545



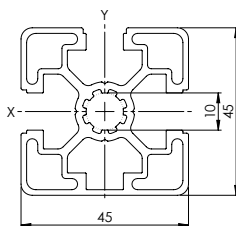
VPE / PU
LÄNGE / LENGTH

20 Stk. / pcs.
6060 mm



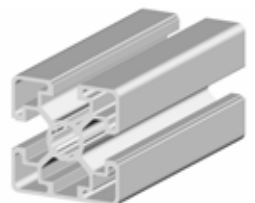
Artikelnummer
Product Code

B10 4545L3N



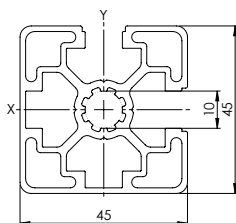
VPE / PU
LÄNGE / LENGTH

20 Stk. / pcs.
6060 mm



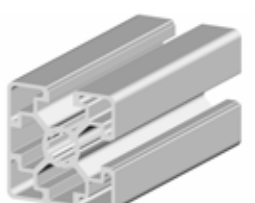
Artikelnummer
Product Code

B10 4545L2NE



VPE / PU
LÄNGE / LENGTH

20 Stk. / pcs.
6060 mm

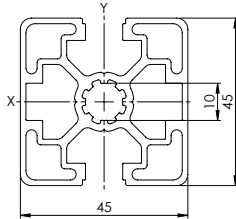


Serie 1 Raster 45
Series 1 Grid 45



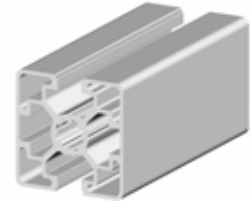
Artikelnummer
Product Code

B10 4545L2NP



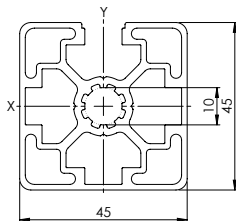
VPE / PU
LÄNGE / LENGTH

20 Stk. / pcs.
6060 mm



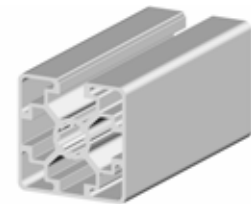
Artikelnummer
Product Code

B10 4545L1N



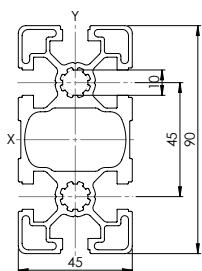
VPE / PU
LÄNGE / LENGTH

20 Stk. / pcs.
6060 mm



Artikelnummer
Product Code

B10 4590L / B10 4590L PAL



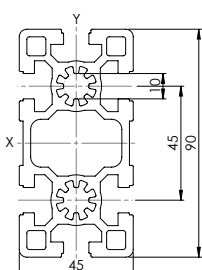
VPE / PU
VPE / PU / PAL
LÄNGE / LENGTH

12 Stk. / pcs.
56 Stk. / pcs.
6060 mm



Artikelnummer
Product Code

B10 4590



VPE / PU
LÄNGE / LENGTH

12 Stk. / pcs.
6060 mm

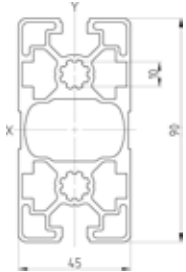


Serie 1 Raster 45
Series 1 Grid 45



Artikelnummer
Product Code

B10 4590L2NP



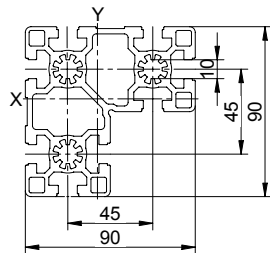
VPE / PU
LÄNGE / LENGTH

12 Stk. / pcs.
6060 mm



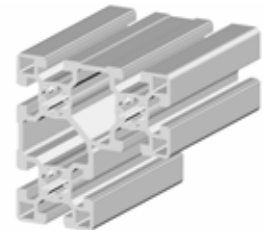
Artikelnummer
Product Code

B10 459090L



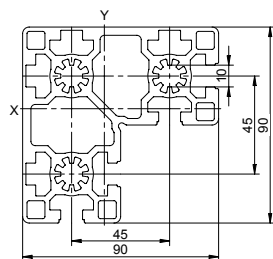
VPE / PU
LÄNGE / LENGTH

8 Stk. / pcs.
6060 mm



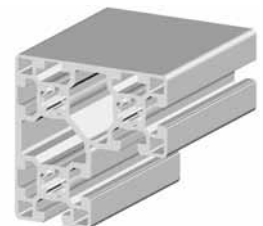
Artikelnummer
Product Code

B10 459090L4NED (Designvariante) **NEW**



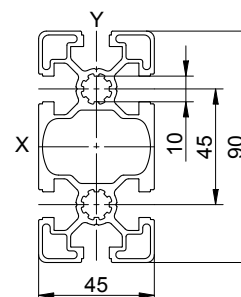
VPE / PU
LÄNGE / LENGTH

8 Stk. / pcs.
6060 mm



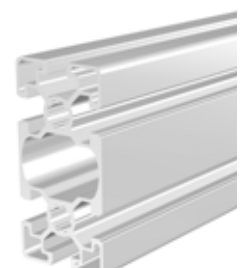
Artikelnummer
Product Code

B10 4590LD (Designvariante)



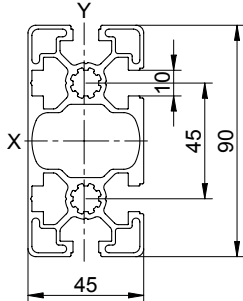
VPE / PU
LÄNGE / LENGTH

12 Stk. / pcs.
6060 mm



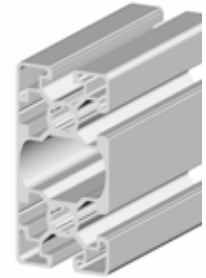
Artikelnummer
Product Code

B10 4590L4ND (Designvariante)



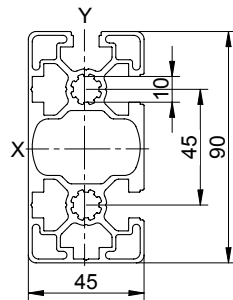
VPE / PU
LÄNGE / LENGTH

12 Stk. / pcs.
6060 mm



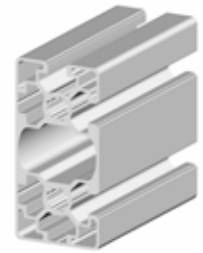
Artikelnummer
Product Code

B10 4590L2NED (Designvariante)



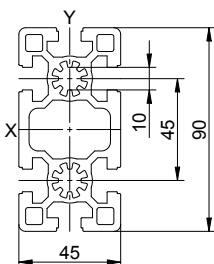
VPE / PU
LÄNGE / LENGTH

12 Stk. / pcs.
6060 mm



Artikelnummer
Product Code

B10 4590D PAL (Designvariante)



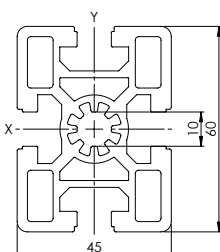
VPE / PU
LÄNGE / LENGTH

36 Stk. / pcs.
6060 mm



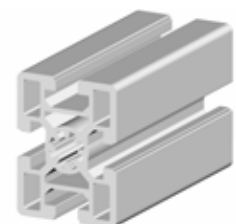
Artikelnummer
Product Code

B10 4560



VPE / PU
LÄNGE / LENGTH

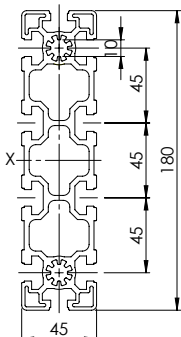
20 Stk. / pcs.
6060 mm





Artikelnummer
Product Code

B10 45180



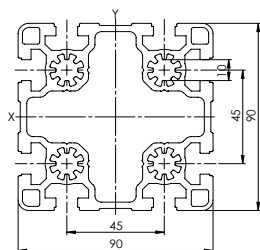
VPE / PU
LÄNGE / LENGTH

6 Stk. / pcs.
6060 mm



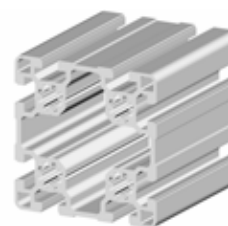
Artikelnummer
Product Code

B10 9090L



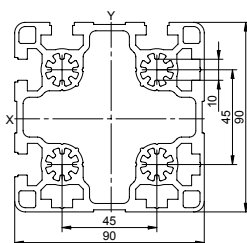
VPE / PU
LÄNGE / LENGTH

6 Stk. / pcs.
6060 mm



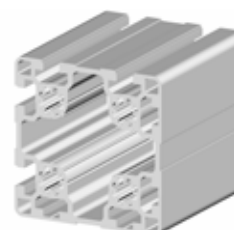
Artikelnummer
Product Code

B10 9090L4NE



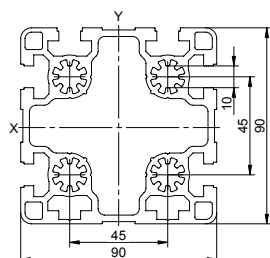
VPE / PU
LÄNGE / LENGTH

6 Stk. / pcs.
6060 mm



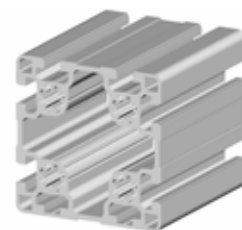
Artikelnummer
Product Code

B10 9090L6N



VPE / PU
LÄNGE / LENGTH

6 Stk. / pcs.
6060 mm

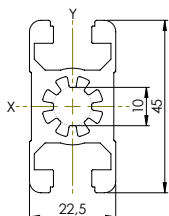


Serie 1 Raster 45
Series 1 Grid 45



Artikelnummer
Product Code

B10 22,545



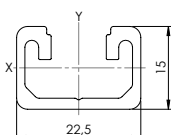
VPE / PU
LÄNGE / LENGTH

24 Stk. / pcs.
6060 mm



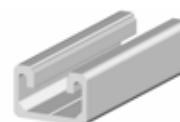
Artikelnummer
Product Code

B10 1522,5



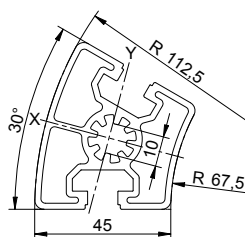
VPE / PU
LÄNGE / LENGTH

10 Stk. / pcs.
3060 mm



Artikelnummer
Product Code

B10 45R30



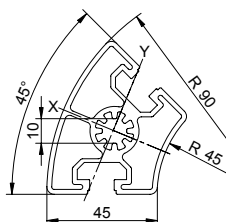
VPE / PU
LÄNGE / LENGTH

20 Stk. / pcs.
6060 mm



Artikelnummer
Product Code

B10 45R45



VPE / PU
LÄNGE / LENGTH

20 Stk. / pcs.
6060 mm

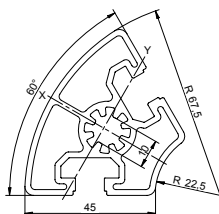


Serie 1 Raster 45
Series 1 Grid 45



Artikelnummer
Product Code

B10 45R60



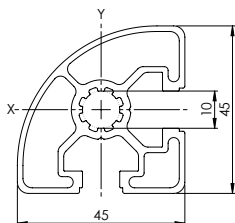
VPE / PU
LÄNGE / LENGTH

20 Stk. / pcs.
6060 mm



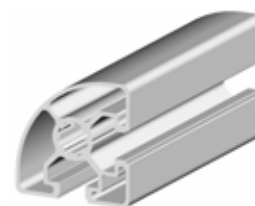
Artikelnummer
Product Code

B10 45LR90



VPE / PU
LÄNGE / LENGTH

20 Stk. / pcs.
6060 mm

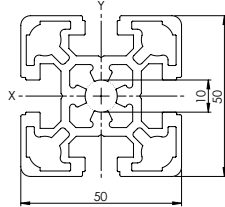


Serie 1 Raster 50
Series 1 Grid 50



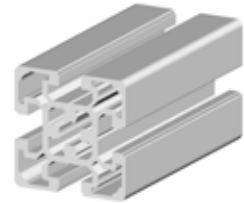
Artikelnummer
Product Code

B10 5050L



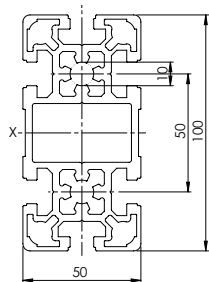
VPE / PU
LÄNGE / LENGTH

20 Stk. / pcs.
6060 mm



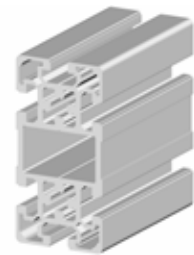
Artikelnummer
Product Code

B10 50100L



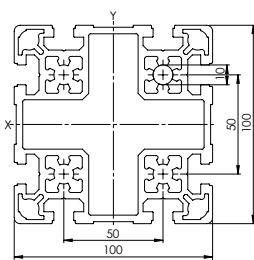
VPE / PU
LÄNGE / LENGTH

10 Stk. / pcs.
6060 mm



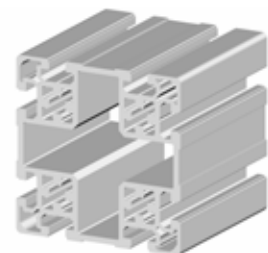
Artikelnummer
Product Code

B10 100100L



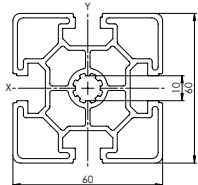
VPE / PU
LÄNGE / LENGTH

6 Stk. / pcs.
6060 mm



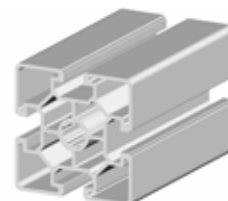
Artikelnummer
 Product Code

B10 6060L



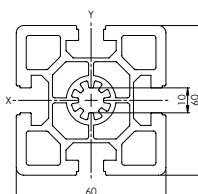
VPE / PU
 LÄNGE / LENGTH

20 Stk. / pcs.
 6060 mm



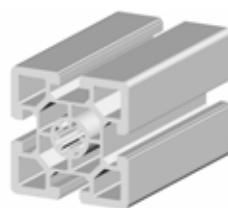
Artikelnummer
 Product Code

B10 6060



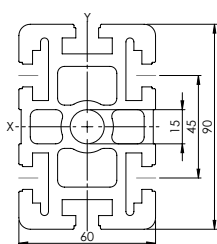
VPE / PU
 LÄNGE / LENGTH

20 Stk. / pcs.
 6060 mm



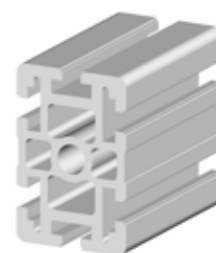
Artikelnummer
 Product Code

B10 6090



VPE / PU
 LÄNGE / LENGTH

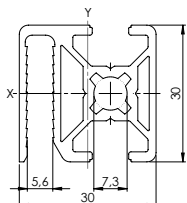
10 Stk. / pcs.
 6060 mm



Serie 1 Sonderprofile
Series 1 Special profiles

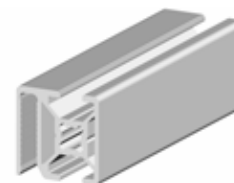
Artikelnummer
Product Code

B8 3030SG30



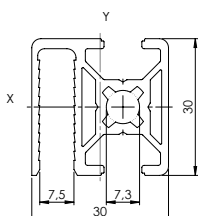
VPE / PU
LÄNGE / LENGTH

20 Stk. / pcs.
6060 mm



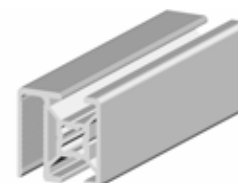
Artikelnummer
Product Code

B8 3030SG40



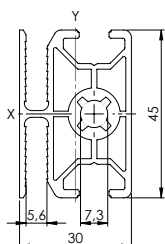
VPE / PU
LÄNGE / LENGTH

20 Stk. / pcs.
6060 mm



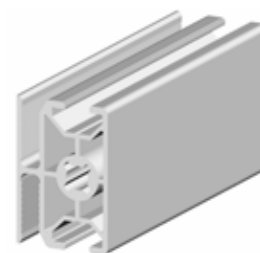
Artikelnummer
Product Code

B8 3045SG30



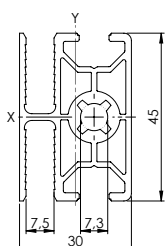
VPE / PU
LÄNGE / LENGTH

20 Stk. / pcs.
6060 mm



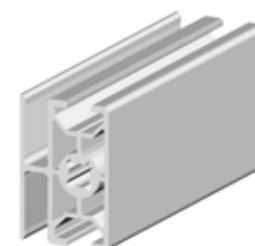
Artikelnummer
Product Code

B8 3045SG40



VPE / PU
LÄNGE / LENGTH

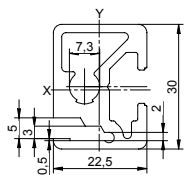
20 Stk. / pcs.
6060 mm



Serie 1 Sonderprofile
Series 1 Special profiles

Artikelnummer
Product Code

B8 R22,530



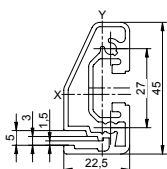
VPE / PU
LÄNGE / LENGTH

20 Stk. / pcs.
6060 mm



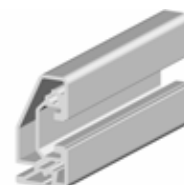
Artikelnummer
Product Code

B10 R22,545



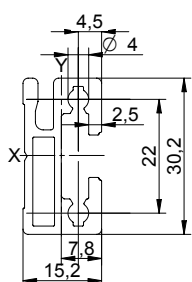
VPE / PU
LÄNGE / LENGTH

20 Stk. / pcs.
6060 mm



Artikelnummer
Product Code

B8 1530EP



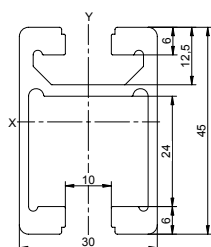
VPE / PU
LÄNGE / LENGTH

10 Stk. / pcs.
3060 mm



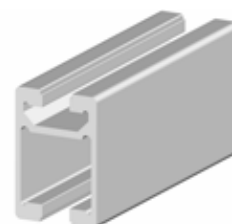
Artikelnummer
Product Code

B10 3045LWP



VPE / PU
LÄNGE / LENGTH

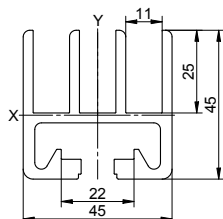
20 Stk. / pcs.
6060 mm



Serie 1 Sonderprofile
Series 1 Special profiles

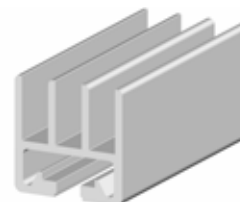
Artikelnummer
Product Code

B10 4545ST



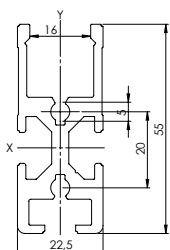
VPE / PU
LÄNGE / LENGTH

20 Stk. / pcs.
6060 mm



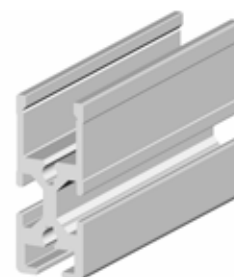
Artikelnummer
Product Code

B8 5522,5SP



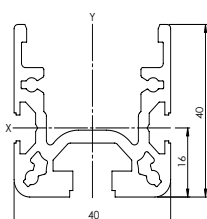
VPE / PU
LÄNGE / LENGTH

20 Stk. / pcs.
6060 mm



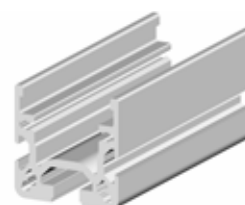
Artikelnummer
Product Code

B10 RP01



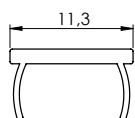
VPE / PU
LÄNGE / LENGTH

20 Stk. / pcs.
6060 mm



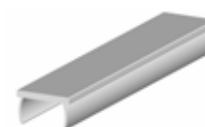
Artikelnummer
Product Code

B10 Abdeckprofil AL



VPE / PU
LÄNGE / LENGTH

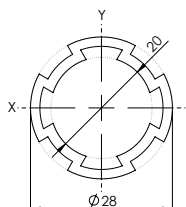
25 Stk. / pcs.
2000 mm



Serie 1 Sonderprofile
 Series 1 Special profiles

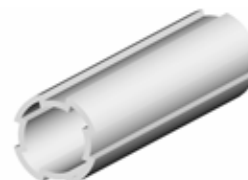
Artikelnummer
 Product Code

B D28L



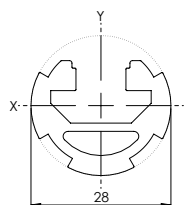
VPE / PU
 LÄNGE / LENGTH

20 Stk. / pcs.
 6060 mm



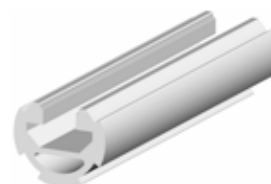
Artikelnummer
 Product Code

B10 D28L



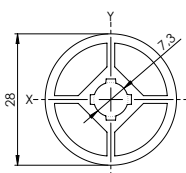
VPE / PU
 LÄNGE / LENGTH

20 Stk. / pcs.
 6060 mm



Artikelnummer
 Product Code

B D28



VPE / PU
 LÄNGE / LENGTH





20 Stk. / pcs.
 6060 mm





Serie 2 / Series 2

Rastermaß R [mm]
Grid dimension R
[mm]

20	30	40	50
5 	6 	8 	10 
Nut 5	Nut 6	Nut 8	Nut 10

Serie 2 Technische Daten

Series 2 Technical data

Nut	Bezeichnung name ALU TP	Trägheitsmoment moment of inertia		Widerstandsmoment section modulus		Masse mass G (kg/m)	Profilfläche profile surface A (cm ²)	Seite page
		Ix (cm ⁴)	Iy (cm ⁴)	Wx (cm ³)	Wy (cm ³)			
5	I5 2020	0,74	0,74	0,74	0,74	0,49	1,82	45
5	I5 2020 SE	0,74	0,74	0,74	0,74	0,49	1,82	45
5	I5 20203N	0,82	0,74	0,78	0,74	0,52	1,92	45
5	I5 20202NE	0,82	0,82	0,79	0,79	0,54	2,01	45
5	I5 20202NP	0,74	0,81	0,74	0,81	0,51	1,89	46
5	I5 20201N	0,78	0,81	0,76	0,81	0,52	1,92	46
5	I5 2040	5,12	1,40	2,56	1,40	0,89	3,29	46
5	I5 20404N	5,20	1,48	2,60	1,44	0,91	3,37	46
5	I5 4040	9,24	9,24	4,62	4,62	1,38	5,10	47
5	I5 2060	16,07	2,07	5,36	2,07	1,28	4,76	47
5	I5 2080	2,72	36,08	2,72	9,02	1,66	6,15	47
5	I5 8,516	0,06	0,22	0,12	0,28	0,22	0,82	47
5	I5 1020	0,12	0,53	0,22	0,53	0,35	1,29	48
5	I5 1040	0,24	3,63	0,45	1,81	0,64	2,39	48
5	I5 20R90	0,58	0,58	0,54	0,54	0,46	1,72	48
6	I6 3030	4,13	4,13	2,75	2,75	1,24	4,59	49
6	I6 3030L	2,88	2,88	1,92	1,92	0,90	3,34	49
6	I6 3030L3N	3,02	2,88	1,98	1,92	0,92	3,41	49
6	I6 3030L2NE	3,02	3,02	1,98	1,98	0,94	3,48	49
6	I6 3030L2NP	2,89	3,17	1,92	2,11	0,94	3,48	50
6	I6 3030L1N	3,03	3,10	1,98	2,06	0,95	3,51	50
6	I6 3060L	20,80	5,47	6,93	3,65	1,60	5,94	50
6	I6 3060L4N	5,77	21,47	3,78	7,16	1,68	6,24	50
6	I6 3060	28,90	7,85	9,63	5,24	2,24	8,31	51
6	I6 6060L	38,69	38,69	12,90	12,90	2,62	9,71	51
6	I6 6060	53,13	53,13	17,71	17,71	3,54	13,10	51
6	I6 30120L	149,85	10,81	24,97	7,21	3,06	11,34	51
6	I6 30120	207,28	15,31	34,55	10,20	4,25	15,73	52
6	I6 60120L	252,25	74,95	42,04	24,98	4,88	18,07	52
6	I6 60120	341,99	101,82	57,00	33,94	6,61	24,47	52
6	I6 30LR90	2,14	2,14	1,30	1,30	0,81	2,99	52
6	I6 3030L45°	2,20	2,20	1,32	1,32	0,82	3,05	53
8	I8 3030	3,08	3,08	2,05	2,05	0,86	3,19	54
8	I8 3060	20,82	6,38	6,92	4,24	1,78	6,61	54
8	I8 4040E	8,12	8,12	4,06	4,06	1,48	5,47	55
8	I8 4040E2NP	8,15	8,77	4,07	4,38	1,35	4,98	55
8	I8 4040L	9,18	9,18	4,59	4,59	1,75	6,48	55
8	I8 4040L SE	9,18	9,18	4,59	4,59	1,75	6,48	55
8	I8 4040	14,14	14,14	7,07	7,07	2,47	9,14	56
8	I8 4040L3N	9,80	9,19	4,78	4,60	1,80	6,65	56
8	I8 4040L2NE	9,81	9,81	4,79	4,79	1,84	6,83	56
8	I8 4040L2NP	10,45	9,20	5,22	4,60	1,84	6,83	56
8	I8 4040L1N	9,82	10,46	4,80	5,23	1,89	7,00	57
8	I8 4080E	60,20	15,93	15,05	7,96	2,48	9,18	57
8	I8 4080E3NE	56,50	15,97	13,83	7,82	2,29	8,46	57
8	I8 4080E2NP	56,96	15,69	14,24	7,85	2,23	8,26	57

Serie 2 Technische Daten

Series 2 Technical data

Nut	Bezeichnung name ALU TP	Trägheitsmoment moment of inertia		Widerstandsmoment section modulus		Masse mass G (kg/m)	Profilfläche profile surface A (cm ²)	Seite page
		Ix (cm ⁴)	Iy (cm ⁴)	Wx (cm ³)	Wy (cm ³)			
8	I8 4080E4NP	56,15	16,37	14,04	8,19	2,33	8,63	58
8	I8 4080L	70,07	16,93	17,52	8,47	3,05	11,31	58
8	I8 4080L SE	70,07	16,93	17,52	8,47	3,05	11,31	58
8	I8 4080	101,41	27,21	25,35	13,61	4,52	16,74	58
8	I8 4080L4N	71,49	18,16	17,87	8,83	3,15	11,66	59
8	I8 4080L5N	72,46	16,94	17,87	8,47	3,10	11,47	59
8	I8 40803NE	73,74	17,86	18,19	8,71	3,16	11,72	59
8	I8 408080L	96,07	96,07	20,69	20,69	4,80	17,78	59
8	I8 8080E	103,32	103,32	25,83	25,83	4,08	15,12	60
8	I8 8080L	134,90	134,90	33,72	33,72	5,33	19,75	60
8	I8 8080L SE	134,90	134,90	33,72	33,72	5,33	19,75	60
8	I8 8080	188,05	188,05	47,01	47,01	7,17	26,57	60
8	I8 8080L6N	136,32	140,13	34,08	34,45	5,43	20,10	61
8	I8 8080L4NE	141,55	141,55	34,81	34,81	5,52	20,45	61
8	I8 8080L45	109,10	109,10	24,16	24,16	5,08	18,86	61
8	I8 8080L4NE45	114,20	114,20	25,66	25,66	5,19	19,21	61
8	I8 80AP					0,55	2,03	62
8	I8 40120L	221,43	24,69	36,91	12,34	4,36	16,14	62
8	I8 40120L5N	225,97	25,95	37,66	12,62	4,45	16,48	62
8	I8 40120	322,57	40,28	53,76	20,14	6,57	24,33	62
8	I8 40160L	501,91	32,44	62,74	16,22	5,66	20,97	63
8	I8 40160	738,38	53,34	92,30	26,67	8,62	31,93	63
8	I8 40160L6N	515,93	34,89	64,49	16,93	5,85	21,67	63
8	I8 40200	1409,02	66,39	140,90	33,19	10,66	39,50	63
8	I8 80120L	422,46	202,75	68,44	50,69	8,12	30,08	64
8	I8 80120	574,22	274,63	92,99	68,66	10,76	39,86	64
8	I8 120120	796,87	796,87	132,81	132,81	12,34	45,74	64
8	I8 80160L	902,0	265,74	112,76	66,44	10,05	37,24	64
8	I8 80160	1226,29	362,27	153,29	90,75	13,46	49,85	65
8	I8 160160	2347,67	2347,67	293,46	293,46	19,91	73,75	65
8	I8 1640E	0,67	3,38	0,82	1,69	0,62	2,28	65
8	I8 1640	1,09	6,95	1,27	3,47	1,16	4,28	65
8	I8 1680E	1,59	29,24	1,90	7,31	1,31	4,86	66
8	I8 1680	2,20	49,34	2,62	12,34	2,16	8,01	66
8	I8 16160	3,76	304,40	4,19	38,05	3,70	13,69	66
8	I8 28160	726,07	20,75	90,76	14,50	8,37	30,99	66
8	I8 28200	1381,36	25,71	138,13	18,03	10,33	38,27	67
8	I8 28240	50,25	23,47	21,30	195,60	12,29	45,70	67
8	I8 4032L	5,00	7,03	3,10	3,52	1,32	4,90	67
8	I8 8032L	9,44	53,14	5,90	13,29	2,33	8,63	67
8	I8 20152	7,56	350,58	7,35	46,19	4,93	18,27	68
8	I8 2055	2,02	10,79	1,93	3,91	1,48	5,49	68
8	I8 3218	1,87	1,10	1,15	1,22	0,67	2,48	69
8	I8 4040E45°	5,95	5,95	2,60	2,60	1,23	4,54	70
8	I8 4040L45°	6,63	6,63	2,94	2,94	1,50	5,57	70
8	I8 404045°	9,51	9,51	4,12	4,12	1,98	7,34	70

Serie 2 Technische Daten

Series 2 Technical data

Nut	Bezeichnung name ALU TP	Trägheitsmoment moment of inertia		Widerstandsmoment section modulus		Masse mass G (kg/m)	Profilfläche profile surface A (cm ²)	Seite page
		Ix (cm ⁴)	Iy (cm ⁴)	Wx (cm ³)	Wy (cm ³)			
8	I8 40RR30	6,56	8,99	2,91	3,83	1,68	6,22	70
8	I8 40RR45	22,42	16,68	7,08	6,38	2,77	10,25	71
8	I8 40RR60	35,44	22,89	9,33	7,59	2,86	10,60	71
8	I8 40LR90	6,63	6,63	3,01	3,01	1,52	5,64	71
8	I8 40RR90	75,94	75,94	18,78	18,78	3,94	14,60	71
10	I10 5050E	20,38	20,38	8,15	8,15	2,29	8,49	72
10	I10 5050	30,37	30,67	12,28	12,28	3,59	13,31	72
6	I6 3030EKP	2,75	3,22	1,78	2,15	0,93	3,45	73
6	I6 3030KP	3,17	3,51	2,02	2,31	1,09	4,04	73
6	I6 3030KP180	3,49	3,81	2,33	2,49	1,21	4,49	73
6	I6 KP	0,25	0,09	0,04	0,09	0,14	0,51	73
8	I8 4040EKP	8,87	10,68	4,32	5,30	1,74	6,45	74
8	I8 4040KP	10,14	11,52	4,86	5,71	2,01	7,46	74
8	I8 4040KP 180	11,19	13,01	5,60	6,28	2,23	8,27	74
8	I8 KP40	0,12	0,27	0,16	0,21	0,28	1,02	75
8	I8 Rahmenprofil 4020	4,98	1,17	2,35	1,05	0,88	3,24	75
8	I8 SF1040	0,22	3,56	0,44	1,79	0,74	2,72	76
8	I8 LRP D10	12,54	18,80	6,41	6,52	2,48	9,21	76
8	I8 LRP D14	47,90	47,90	10,74	15,33	4,18	15,48	76
8	I8 4040LBP	7,95	10,61	3,41	5,31	1,42	5,27	76
	W 40x25x2	0,64	2,10	0,33	0,78	0,34	1,25	77
	W 40x20x4	0,59	3,52	0,38	1,40	0,59	2,21	77
	W 40x40x4	4,51	4,51	1,58	1,58	0,81	3,01	77
	W 80x80x8	72,27	72,27	12,66	12,66	3,25	12,05	77
	P 40x4					0,42	1,57	78
8	I8 CSP Schiene	84,59	16,83	14,33	7,09	2,92	10,83	78
8	I8 CSP Schlitten	42,48	16,25	7,73	6,75	2,65	9,81	78
8	I 4080T	76,99	20,50	19,24	10,25	2,58	9,54	79
8	I 4080TI	33,32	10,46	9,56	6,53	2,61	9,64	79
8	I8 RB200	2,97	361,95	2,00	33,55	2,52	9,34	79
8	I8 RB320	7,71	1400,80	4,62	82,85	4,02	14,90	79
	I D30	1,30	1,30	0,86	0,86	0,34	1,27	80
	I D30K	1,70	1,70	1,13	1,13	0,53	1,96	80
8	I8 D30K1N	1,20	2,33	0,91	1,55	0,74	2,75	80
	I D30H	3,05	3,05	2,03	2,03	1,20	4,45	80
	I D32	1,47	1,47	0,92	0,92	0,34	1,25	81
	I D50	8,11	8,12	3,24	3,25	0,76	2,81	81
	I KK3030E					0,30	1,12	82
	I KK30D					0,24	0,90	82
	I KK6060					1,07	3,96	82
	I KK6060E					0,91	3,38	82
	I KK60D					0,39	1,45	83
	I KK4020					0,26	0,96	83
	I KK4040					0,58	2,16	83
	I KK4040E					0,46	1,70	83
	I KK8040					1,19	4,40	84

Serie 2 Technische Daten

Series 2 Technical data

Nut	Bezeichnung name ALU TP	Trägheitsmoment moment of inertia		Widerstandsmoment section modulus		Masse mass G (kg/m)	Profilfläche profile surface A (cm ²)	Seite page
		Ix (cm ⁴)	Iy (cm ⁴)	Wx (cm ³)	Wy (cm ³)			
	I KK8040E					1,08	3,98	84
	I KK4080					0,91	3,38	84
	I KK4080E					0,81	3,01	84
	I KK8080					1,53	5,67	85
	I KK8080E					1,40	5,18	85
	I KK40D					0,31	1,13	85
	I KK80D					0,55	2,04	86
	I TP 80					0,72	2,68	86
8	I8 TP 80					1,08	3,99	86
	I WP 40					0,19	0,73	87
	I WP 80					0,54	2,03	87
8	I TP 120					0,99	3,67	87
8	I8 TP 120					1,62	5,99	87
	I WP 120					0,81	3,02	88
	I TP 160					1,27	4,67	88
8	I8 4080SP2K	63,31	7,57	15,83	3,60	2,08	7,71	89
8	I8 Abdeckprofil AL60					0,36	1,35	89
8	I8 Verbindungsprofil 40	19,82	5,70	6,95	2,88	2,40	8,90	90
8	I8 Abdeckprofil 32 AL					0,11	0,39	90
5	I5 Wellenklemmprofil 6					0,08	0,29	91
8	I8 Wellenklemmprofil 10					0,21	0,80	91
8	I8 Wellenklemmprofil 14					0,34	1,26	91
5	I5 Griffleiste					0,77	2,84	91
8	I8 Schanierprofil e					0,68	2,52	92
8	I8 Schanierprofil z					0,66	2,46	92
8	I8 Scheibeneinfassleiste					0,25	0,91	92
8	I8 W SL E	0,35	0,43	0,31	0,42	0,36	1,32	93
8	I8 WL	0,79	0,24	0,44	0,23	0,32	1,20	93
8/5	I8 RP01	5,80	10,38	2,30	5,19	1,34	4,97	94
6	I6 Abdeckprofil AI					0,03	0,09	94
8	I8 Abdeckprofil AL					0,03	0,12	94
8	I8 WL M6					0,32	1,20	95
8	I8 WL M6 KM					0,32	1,20	95
8	I8 WL K M5					0,26	0,96	95
8	I8 NP M8 40					0,29	1,07	95
8	I8 NP M8 60					0,29	1,07	96
8	I8 NP	0,06	0,14	0,12	0,18	0,29	1,07	96
8	I8 X4040TP	8,74	9,58	4,31	4,45	1,88	6,98	97
8	I8 X4080L4N	73,67	19,96	18,42	9,72	3,30	12,23	97
8	I8X4080L4N K	71,11	17,77	17,78	8,28	2,94	10,90	97
8	I8 X4080L5N	75,10	18,39	18,54	9,19	3,47	12,85	97
8	I8 X40120L	226,02	24,94	37,67	12,47	4,37	16,19	98
8	I8 X8080L4NE	140,08	140,08	34,82	34,82	5,50	20,37	98
8	I8 X8080L2NPK	115,58	129,64	28,21	32,41	4,94	18,28	98

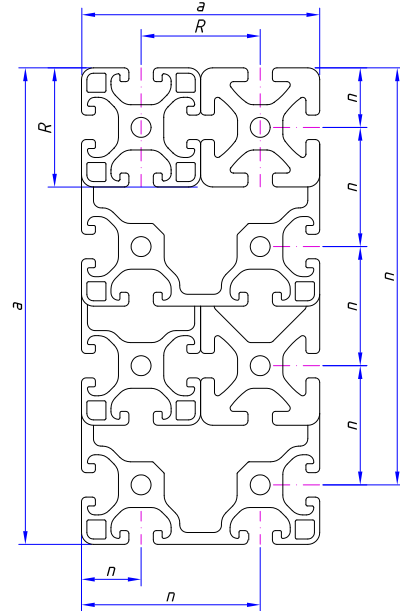
Toleranzen Serie 2

Tolerances Series 2

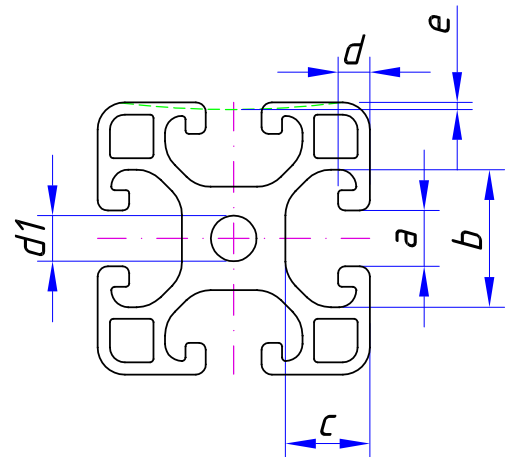
Profilkantenlänge Edge length of profile

Toleranzen Tolerances

a [mm]		Außenmaß a bzw. / Sense of proportion a respectively
über / at	bis / to	Nutlage n ± [mm] Position of nut ± [mm]
0	10	±0,1
10	20	±0,15
20	40	±0,2
40	60	±0,3
60	80	±0,4
80	100	±0,45
100	120	±0,50
120	160	±0,6



a	5,0 +0,3/-0	6,2 +0,3/-0	8,0 +0,4/-0	10 +0,4/0
b	11,5 +0,3/-0	16,3 +0,3/-0	20,0 +0,4/-0	25 +0,4/-0
c	6,35 ±0,15	9,75 +0,2/-0	12,25 +0,3/-0	1,5 +0,3/-0
d	1,8 ±0,1	3,0 +0/-0,25	4,5 +0,3/-0	5,3 +0,3/-0
e	0,15 ±0,1	0,15 ±0,1	0,2 ±0,1	0,25 ±0,1
d1	4,3 ±0,1	5,0 +0,2/-0	6,8 +0/-0,2	8,5 +0,1/-0,2

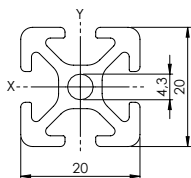


Serie 2 Raster 20
Series 2 Grid 20



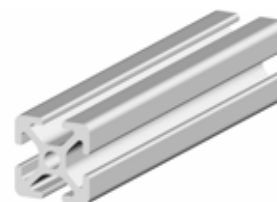
Artikelnummer
Product Code

I5 2020 / I5 2020 SL06



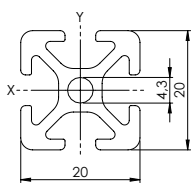
VPE / PU
LÄNGE / LENGTH
LÄNGE / LENGTH

16 Stk. / pcs.
3060 mm
6060 mm



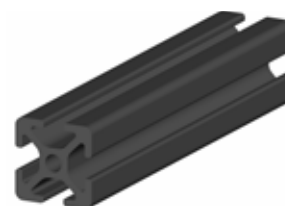
Artikelnummer
Product Code

I5 2020 SE



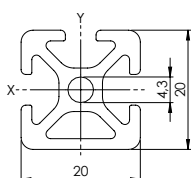
VPE / PU
LÄNGE / LENGTH

16 Stk. / pcs.
3060 mm



Artikelnummer
Product Code

I5 20203N



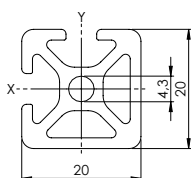
VPE / PU
LÄNGE / LENGTH

16 Stk. / pcs.
3060 mm



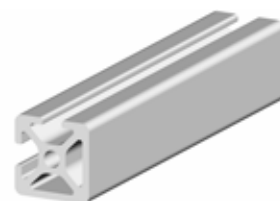
Artikelnummer
Product Code

I5 20202NE



VPE / PU
LÄNGE / LENGTH

16 Stk. / pcs.
3060 mm

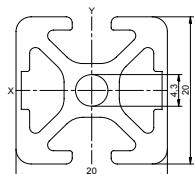


Serie 2 Raster 20
Series 2 Grid 20



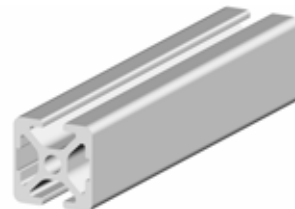
Artikelnummer
Product Code

I5 20202NP



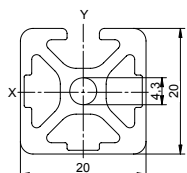
VPE / PU
LÄNGE / LENGTH

16 Stk. / pcs.
3060 mm



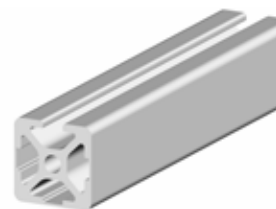
Artikelnummer
Product Code

I5 20201N



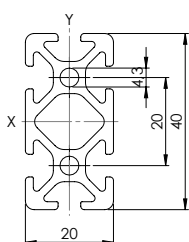
VPE / PU
LÄNGE / LENGTH

16 Stk. / pcs.
3060 mm



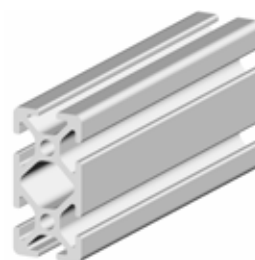
Artikelnummer
Product Code

I5 2040 / I5 2040 SL06



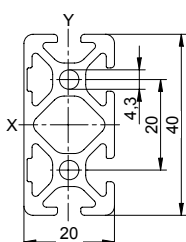
VPE / PU
LÄNGE / LENGTH
LÄNGE / LENGTH

16 Stk. / pcs.
3060 mm
6060 mm



Artikelnummer
Product Code

I5 20404N



VPE / PU
LÄNGE / LENGTH

8 Stk. / pcs.
3060 mm

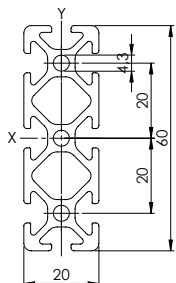


Serie 2 Raster 20
Series 2 Grid 20



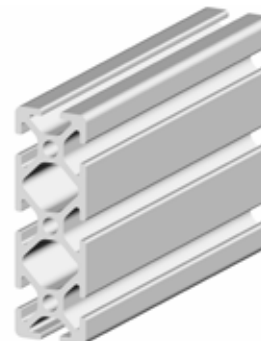
Artikelnummer
Product Code

I5 2060



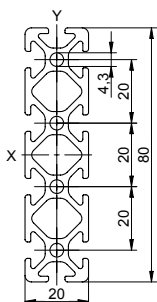
VPE / PU
LÄNGE / LENGTH

5 Stk. / pcs.
3060 mm



Artikelnummer
Product Code

I5 2080



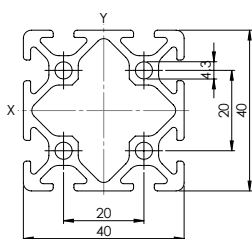
VPE / PU
LÄNGE / LENGTH

8 Stk. / pcs.
3060 mm



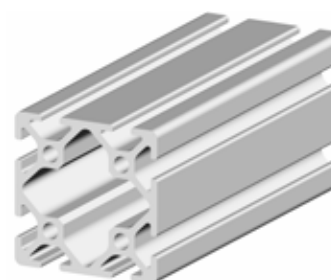
Artikelnummer
Product Code

I5 4040



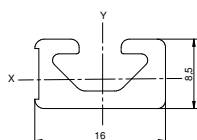
VPE / PU
LÄNGE / LENGTH

8 Stk. / pcs.
6060 mm



Artikelnummer
Product Code

I5 8,516



VPE / PU
LÄNGE / LENGTH

10 Stk. / pcs.
3060 mm

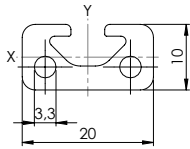


Serie 2 Raster 20
Series 2 Grid 20



Artikelnummer
Product Code

I5 1020



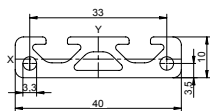
VPE / PU
LÄNGE / LENGTH

16 Stk. / pcs.
3060 mm



Artikelnummer
Product Code

I5 1040



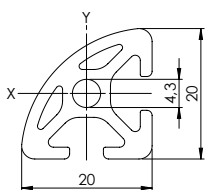
VPE / PU
LÄNGE / LENGTH

16 Stk. / pcs.
3060 mm



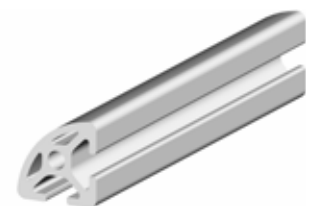
Artikelnummer
Product Code

I5 20R90



VPE / PU
LÄNGE / LENGTH

8 Stk. / pcs.
3060 mm

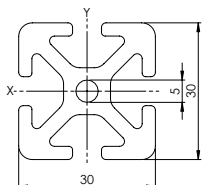


Serie 2 Raster 30
Series 2 Grid 30



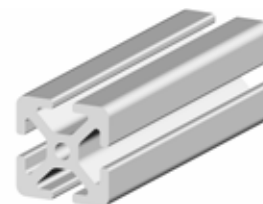
Artikelnummer
Product Code

I6 3030



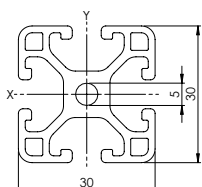
VPE / PU
LÄNGE / LENGTH

16 Stk. / pcs.
6060 mm



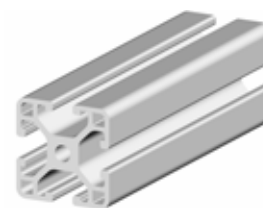
Artikelnummer
Product Code

I6 3030L



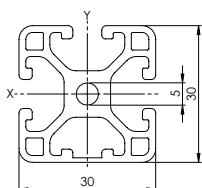
VPE / PU
LÄNGE / LENGTH

16 Stk. / pcs.
6060 mm



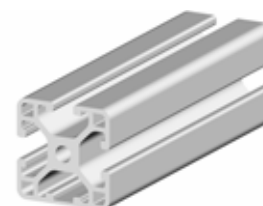
Artikelnummer
Product Code

I6 3030L3N



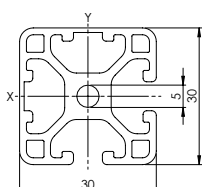
VPE / PU
LÄNGE / LENGTH

8 Stk. / pcs.
6060 mm



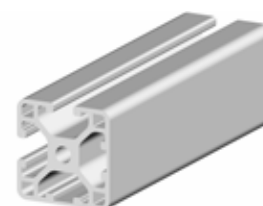
Artikelnummer
Product Code

I6 3030L2NE



VPE / PU
LÄNGE / LENGTH

8 Stk. / pcs.
6060 mm



Serie 2 Raster 30
Series 2 Grid 30

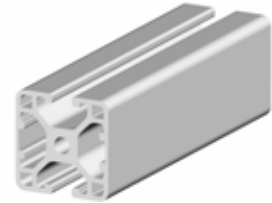
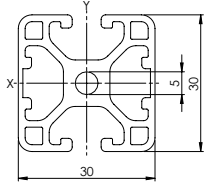


Artikelnummer
Product Code

I6 3030L2NP

VPE / PU
LÄNGE / LENGTH

8 Stk. / pcs.
6060 mm

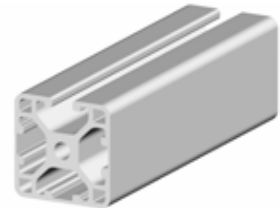
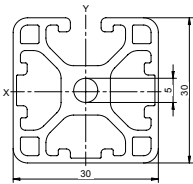


Artikelnummer
Product Code

I6 3030L1N

VPE / PU
LÄNGE / LENGTH

8 Stk. / pcs.
6060 mm

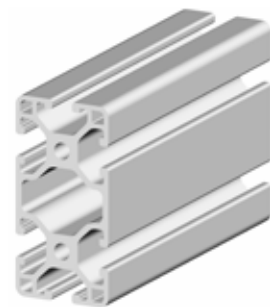
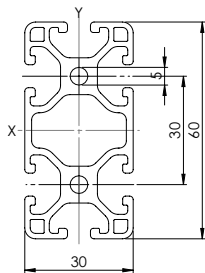


Artikelnummer
Product Code

I6 3060L

VPE / PU
LÄNGE / LENGTH

8 Stk. / pcs.
6060 mm

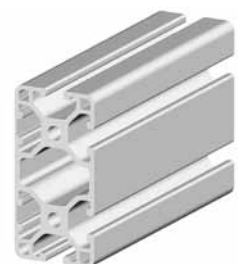
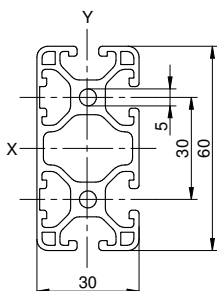


Artikelnummer
Product Code

I6 3060L4N

VPE / PU
LÄNGE / LENGTH

4 Stk. / pcs.
6060 mm

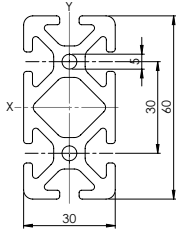


Serie 2 Raster 30
Series 2 Grid 30



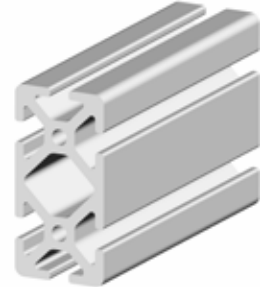
Artikelnummer
Product Code

I6 3060



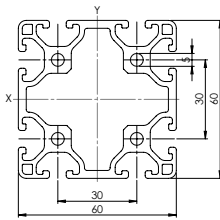
VPE / PU
LÄNGE / LENGTH

8 Stk. / pcs.
6060 mm



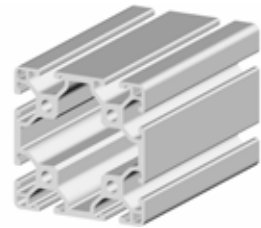
Artikelnummer
Product Code

I6 6060L



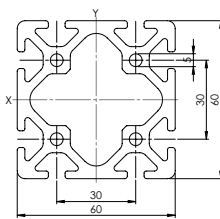
VPE / PU
LÄNGE / LENGTH

4 Stk. / pcs.
6060 mm



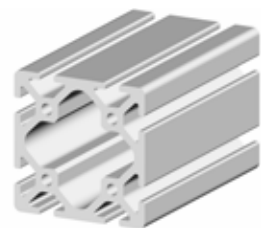
Artikelnummer
Product Code

I6 6060



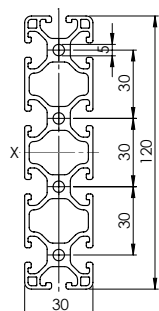
VPE / PU
LÄNGE / LENGTH

4 Stk. / pcs.
6060 mm



Artikelnummer
Product Code

I6 30120L



VPE / PU
LÄNGE / LENGTH

4 Stk. / pcs.
6060 mm

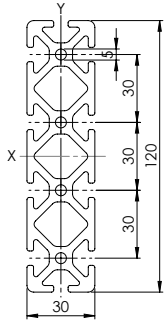


Serie 2 Raster 30
Series 2 Grid 30



Artikelnummer
Product Code

I6 30120



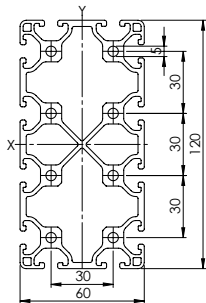
VPE / PU
LÄNGE / LENGTH

4 Stk. / pcs.
6060 mm



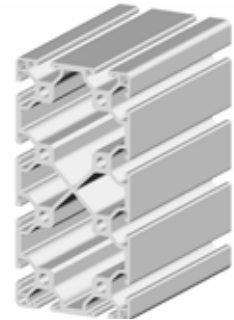
Artikelnummer
Product Code

I6 60120L



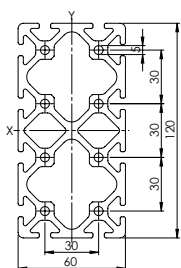
VPE / PU
LÄNGE / LENGTH

2 Stk. / pcs.
6060 mm



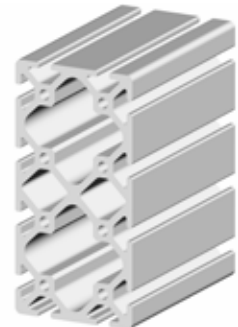
Artikelnummer
Product Code

I6 60120



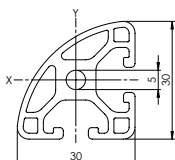
VPE / PU
LÄNGE / LENGTH

2 Stk. / pcs.
6060 mm



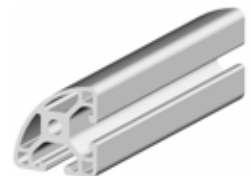
Artikelnummer
Product Code

I6 30LR90



VPE / PU
LÄNGE / LENGTH

8 Stk. / pcs.
3060 mm



Serie 2 Raster 30
Series 2 Grid 30

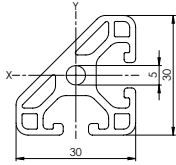


Artikelnummer
Product Code

I6 3030L45°

VPE / PU
LÄNGE / LENGTH

8 Stk. / pcs.
3060 mm

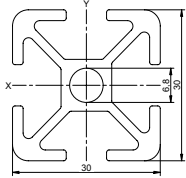


Serie 2 Raster 30
Series 2 Grid 30



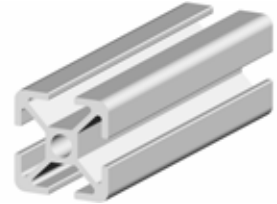
Artikelnummer
Product Code

18 3030



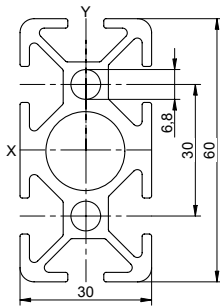
VPE / PU
LÄNGE / LENGTH

16 Stk. / pcs.
6060 mm



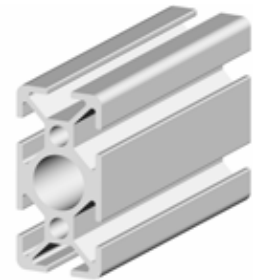
Artikelnummer
Product Code

18 3060



VPE / PU
LÄNGE / LENGTH

8 Stk. / pcs.
6060 mm

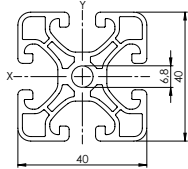


Serie 2 Raster 40
Series 2 Grid 40



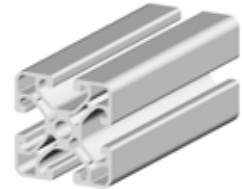
Artikelnummer
Product Code

I8 4040E / I8 4040E PAL



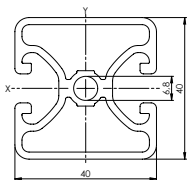
VPE / PU
VPE / PU / PAL
LÄNGE / LENGTH

16 Stk. / pcs.
108 Stk. / pcs.
6060 mm



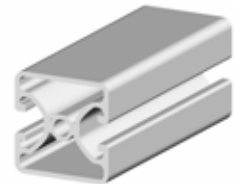
Artikelnummer
Product Code

I8 4040E2NP



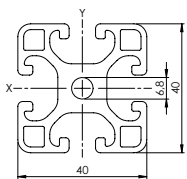
VPE / PU
LÄNGE / LENGTH

16 Stk. / pcs.
6060 mm



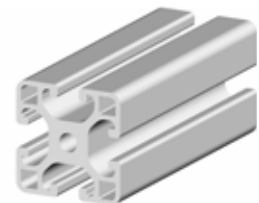
Artikelnummer
Product Code

I8 4040L / I8 4040L PAL / I8 4040L SL03



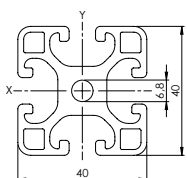
VPE / PU
VPE / PU / PAL
VPE / PU / SL03
LÄNGE / LENGTH
LÄNGE / LENGTH

16 Stk. / pcs
108 Stk. / pcs
16 Stk. / pcs
6060 mm
3060 mm



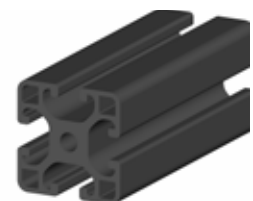
Artikelnummer
Product Code

I8 4040L SE



VPE / PU
LÄNGE / LENGTH

16 Stk. / pcs.
6060 mm

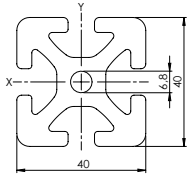


Serie 2 Raster 40
Series 2 Grid 40



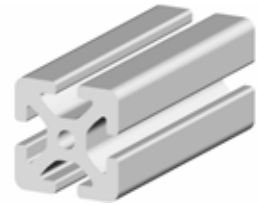
Artikelnummer
Product Code

I8 4040 / I8 4040 PAL



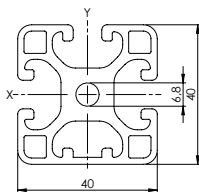
VPE / PU
VPE / PU / PAL
LÄNGE / LENGTH

16 Stk. / pcs.
72 Stk. / pcs.
6060 mm



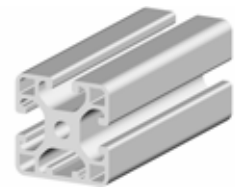
Artikelnummer
Product Code

I8 4040L3N



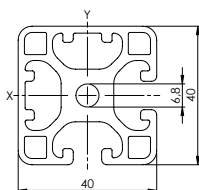
VPE / PU
LÄNGE / LENGTH

16 Stk. / pcs.
6060 mm



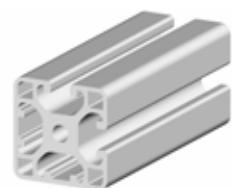
Artikelnummer
Product Code

I8 4040L2NE



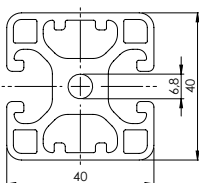
VPE / PU
LÄNGE / LENGTH

16 Stk. / pcs.
6060 mm



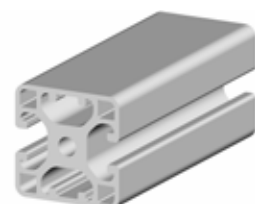
Artikelnummer
Product Code

I8 4040L2NP



VPE / PU
LÄNGE / LENGTH

16 Stk. / pcs.
6060 mm

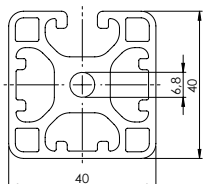


Serie 2 Raster 40
Series 2 Grid 40



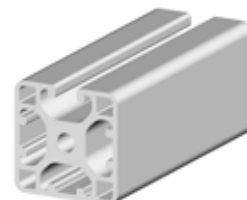
Artikelnummer
Product Code

I8 4040L1N



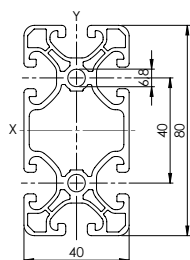
VPE / PU
LÄNGE / LENGTH

8 Stk. / pcs.
6060 mm



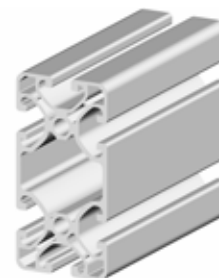
Artikelnummer
Product Code

I8 4080E / I8 4080E PAL



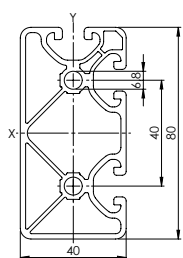
VPE / PU
VPE / PU / PAL
LÄNGE / LENGTH

8 Stk. / pcs.
72 Stk. / pcs.
6060 mm



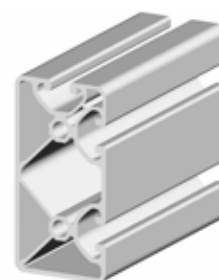
Artikelnummer
Product Code

I8 4080E3NE



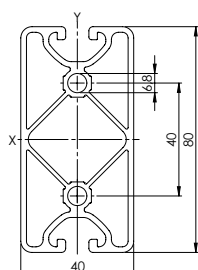
VPE / PU
LÄNGE / LENGTH

8 Stk. / pcs.
6060 mm



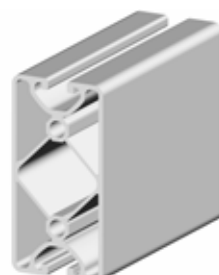
Artikelnummer
Product Code

I8 4080E2NP



VPE / PU
LÄNGE / LENGTH

8 Stk. / pcs.
6060 mm

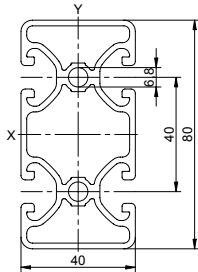


Serie 2 Raster 40
Series 2 Grid 40



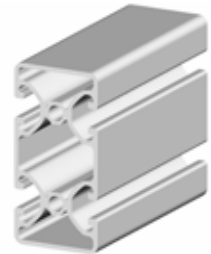
Artikelnummer
Product Code

I8 4080E4NP



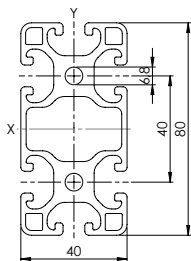
VPE / PU
LÄNGE / LENGTH

8 Stk. / pcs.
6060 mm



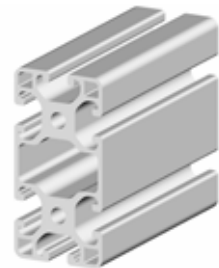
Artikelnummer
Product Code

I8 4080L / I8 4080L PAL / I8 4080L SL03



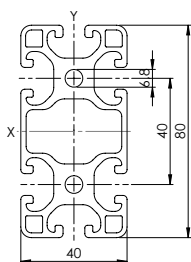
VPE / PU
VPE / PU / PAL
VPE / PU / SL03
LÄNGE / LENGTH
LÄNGE / LENGTH

8 Stk. / pcs
63 Stk. / pcs
8 Stk. / pcs
6060 mm
3060 mm



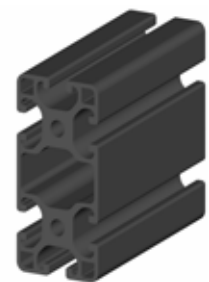
Artikelnummer
Product Code

I8 4080L SE



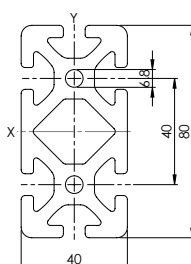
VPE / PU
LÄNGE / LENGTH

8 Stk. / pcs.
6060 mm



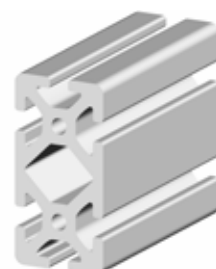
Artikelnummer
Product Code

I8 4080 / I8 4080 PAL



VPE / PU
VPE / PU / PAL
LÄNGE / LENGTH

8 Stk. / pcs.
36 Stk. / pcs.
6060 mm

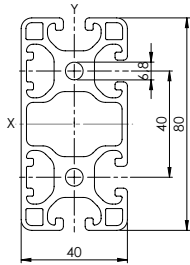


Serie 2 Raster 40
Series 2 Grid 40



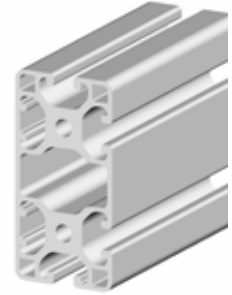
Artikelnummer
Product Code

I8 4080L4N



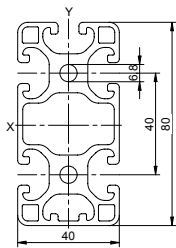
VPE / PU
LÄNGE / LENGTH

8 Stk. / pcs.
6060 mm



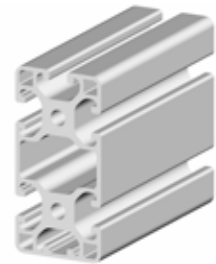
Artikelnummer
Product Code

I8 4080L5N



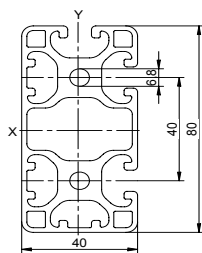
VPE / PU
LÄNGE / LENGTH

8 Stk. / pcs.
6060 mm



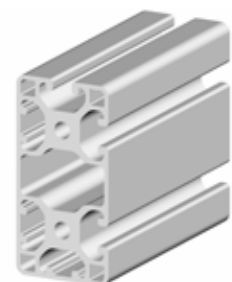
Artikelnummer
Product Code

I8 4080L3NE



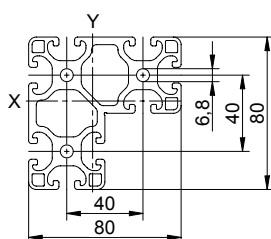
VPE / PU
LÄNGE / LENGTH

8 Stk. / pcs.
6060 mm



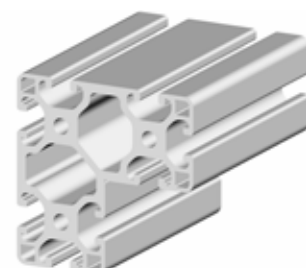
Artikelnummer
Product Code

I8 408080L



VPE / PU
LÄNGE / LENGTH

4 Stk. / pcs.
6060 mm

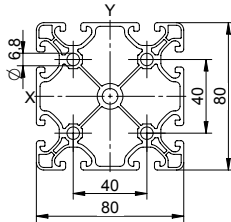


Serie 2 Raster 40
Series 2 Grid 40



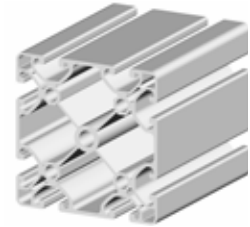
Artikelnummer
Product Code

I8 8080E



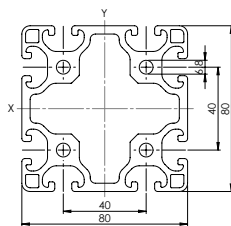
VPE / PU
LÄNGE / LENGTH

4 Stk. / pcs.
6060 mm



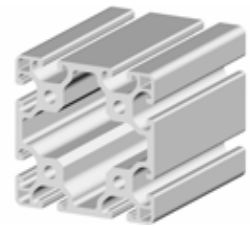
Artikelnummer
Product Code

I8 8080L / I8 8080L PAL



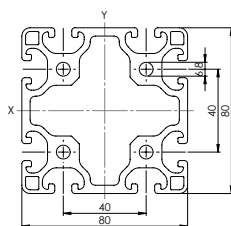
VPE / PU
VPE / PU / PAL
LÄNGE / LENGTH

4 Stk. / pcs.
36 Stk. / pcs.
6060 mm



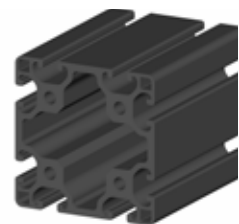
Artikelnummer
Product Code

I8 8080L SE



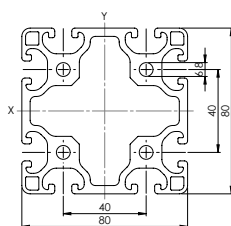
VPE / PU
LÄNGE / LENGTH

4 Stk. / pcs.
6060 mm



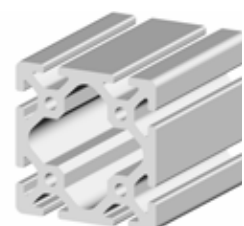
Artikelnummer
Product Code

I8 8080 / I8 8080 PAL



VPE / PU
VPE / PU / PAL
LÄNGE / LENGTH

4 Stk. / pcs.
24 Stk. / pcs.
6060 mm

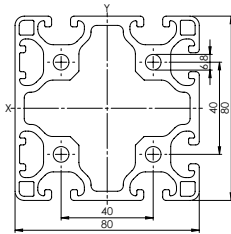


Serie 2 Raster 40
Series 2 Grid 40



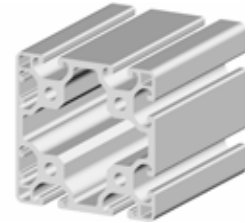
Artikelnummer
Product Code

I8 8080L6N



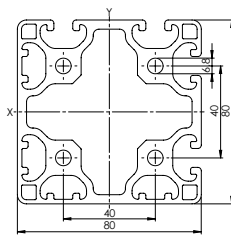
VPE / PU
LÄNGE / LENGTH

4 Stk. / pcs.
6060 mm



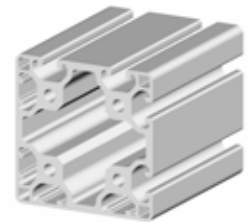
Artikelnummer
Product Code

I8 8080L4NE



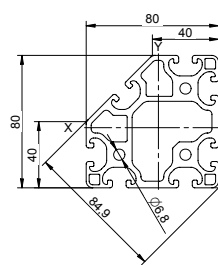
VPE / PU
LÄNGE / LENGTH

4 Stk. / pcs.
6060 mm



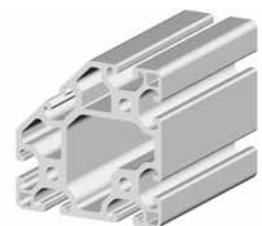
Artikelnummer
Product Code

I8 8080L45



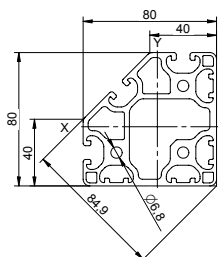
VPE / PU
LÄNGE / LENGTH

4 Stk. / pcs.
6060 mm



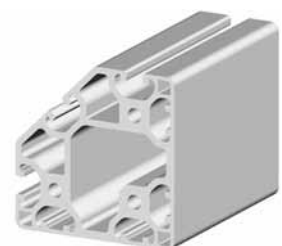
Artikelnummer
Product Code

I8 8080L4NE45



VPE / PU
LÄNGE / LENGTH

4 Stk. / pcs.
6060 mm



Serie 2 Raster 40
Series 2 Grid 40

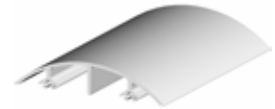
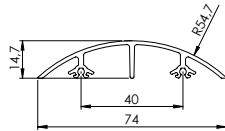


Artikelnummer
Product Code

I8 80AP

VPE / PU
LÄNGE / LENGTH

10 Stk. / pcs.
4150 mm

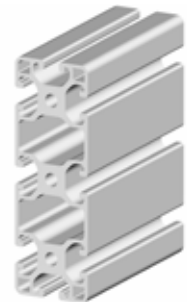
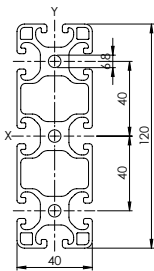


Artikelnummer
Product Code

I8 40120L

VPE / PU
LÄNGE / LENGTH

5 Stk. / pcs.
6060 mm



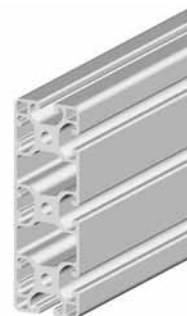
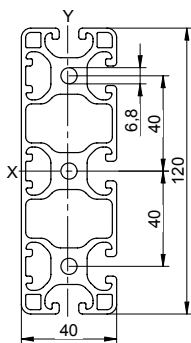
Artikelnummer
Product Code

I8 40120L5N

NEW

VPE / PU
LÄNGE / LENGTH

5 Stk. / pcs.
6060 mm

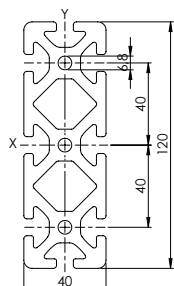


Artikelnummer
Product Code

I8 40120

VPE / PU
LÄNGE / LENGTH

5 Stk. / pcs.
6060 mm

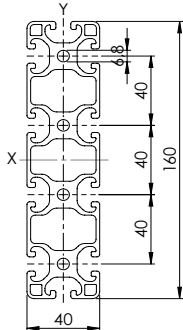


Serie 2 Raster 40
Series 2 Grid 40



Artikelnummer
Product Code

I8 40160L



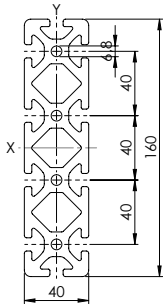
VPE / PU
LÄNGE / LENGTH

4 Stk. / pcs.
6060 mm



Artikelnummer
Product Code

I8 40160



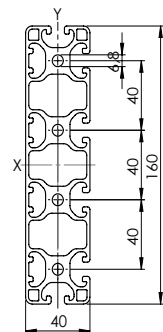
VPE / PU
LÄNGE / LENGTH

4 Stk. / pcs.
6060 mm



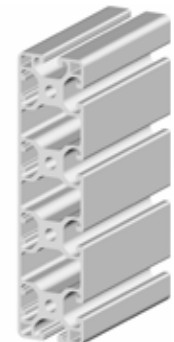
Artikelnummer
Product Code

I8 40160L6N



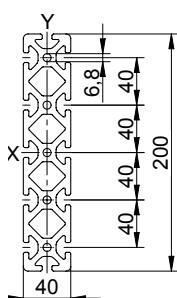
VPE / PU
LÄNGE / LENGTH

4 Stk. / pcs.
6060 mm



Artikelnummer
Product Code

I8 40200



VPE / PU
LÄNGE / LENGTH

2 Stk. / pcs.
6060 mm

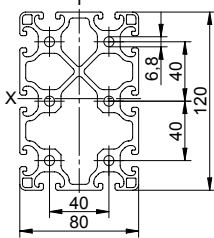


Serie 2 Raster 40
Series 2 Grid 40



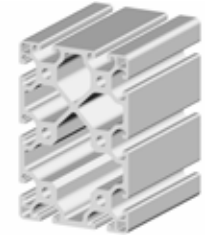
Artikelnummer
Product Code

I8 80120L



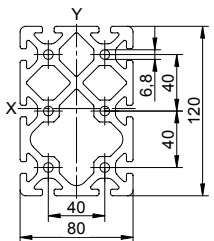
VPE / PU
LÄNGE / LENGTH

2 Stk. / pcs.
6060 mm



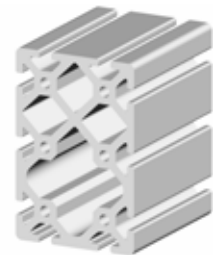
Artikelnummer
Product Code

I8 80120



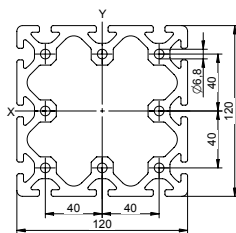
VPE / PU
LÄNGE / LENGTH

2 Stk. / pcs.
6060 mm



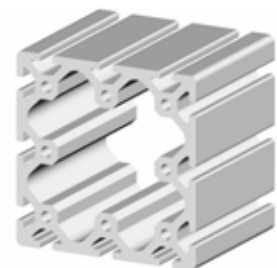
Artikelnummer
Product Code

I8 120120



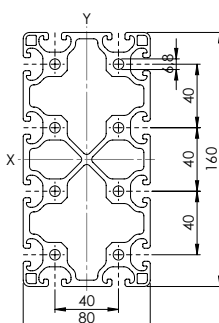
VPE / PU
LÄNGE / LENGTH

1 Stk. / pcs.
6060 mm



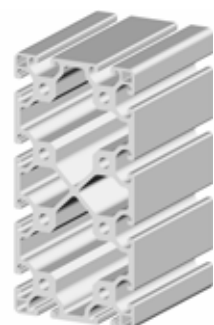
Artikelnummer
Product Code

I8 80160L



VPE / PU
LÄNGE / LENGTH

2 Stk. / pcs.
6060 mm

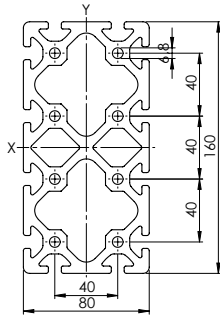


Serie 2 Raster 40
Series 2 Grid 40



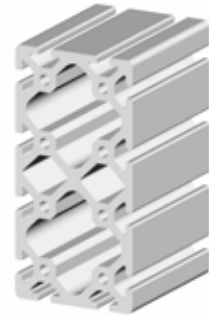
Artikelnummer
Product Code

I8 80160



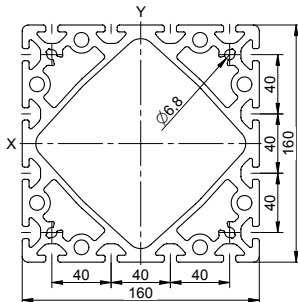
VPE / PU
LÄNGE / LENGTH

2 Stk. / pcs
6060 mm



Artikelnummer
Product Code

I8 160160



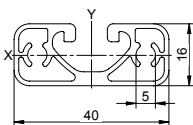
VPE / PU
LÄNGE / LENGTH

1 Stk. / pcs.
6060 mm



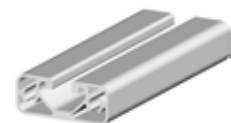
Artikelnummer
Product Code

I8 1640E / I8 1640E SL06



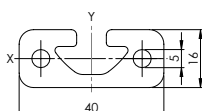
VPE / PU
LÄNGE / LENGTH
LÄNGE / LENGTH

10 Stk. / pcs.
3060 mm
6060 mm



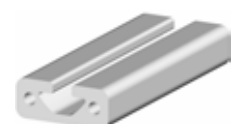
Artikelnummer
Product Code

I8 1640 / I8 1640 SL06



VPE / PU
LÄNGE / LENGTH
LÄNGE / LENGTH

10 Stk. / pcs.
3060 mm
6060 mm



Serie 2 Raster 40
Series 2 Grid 40

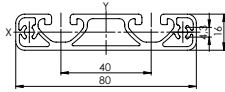


Artikelnummer
Product Code

I8 1680E

VPE / PU
LÄNGE / LENGTH

10 Stk. / pcs.
3060 mm

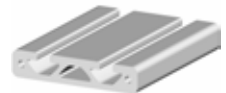
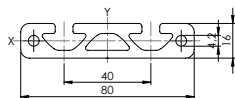


Artikelnummer
Product Code

I8 1680

VPE / PU
LÄNGE / LENGTH

10 Stk. / pcs.
3060 mm

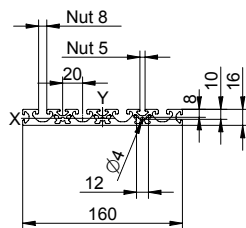


Artikelnummer
Product Code

I8 16160

VPE / PU
LÄNGE / LENGTH

5 Stk. / pcs.
3060 mm

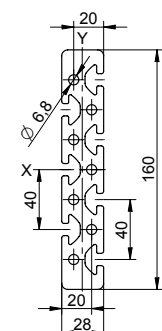


Artikelnummer
Product Code

I8 28160

VPE / PU
LÄNGE / LENGTH

5 Stk. / pcs.
6060 mm

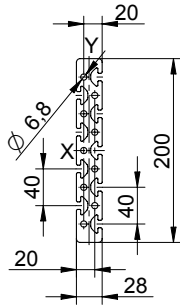


Serie 2 Raster 40
Series 2 Grid 40



Artikelnummer
Product Code

I8 28200



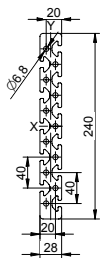
VPE / PU
LÄNGE / LENGTH

2 Stk. / pcs.
6060 mm



Artikelnummer
Product Code

I8 28240



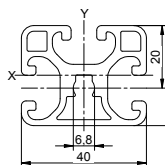
VPE / PU
LÄNGE / LENGTH

2 Stk. / pcs.
6060 mm



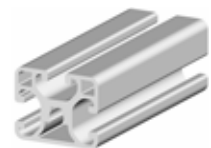
Artikelnummer
Product Code

I8 4032L



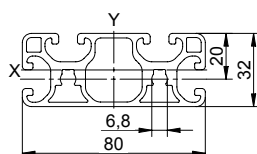
VPE / PU
LÄNGE / LENGTH

10 Stk. / pcs.
6060 mm



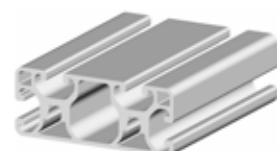
Artikelnummer
Product Code

I8 8032L



VPE / PU
LÄNGE / LENGTH

5 Stk. / pcs.
6060 mm

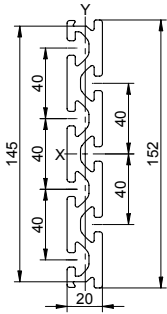


Serie 2 Raster 40
Series 2 Grid 40



Artikelnummer
Product Code

18 20152



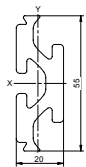
VPE / PU
LÄNGE / LENGTH

4 Stk. / pcs.
6060 mm



Artikelnummer
Product Code

18 2055



VPE / PU
LÄNGE / LENGTH

4 Stk. / pcs.
6060 mm

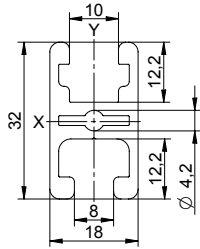


Serie 2 Raster 40
Series 2 Grid 40



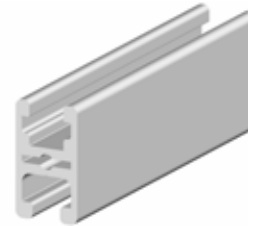
Artikelnummer
Product Code

18 3218



VPE / PU
LÄNGE / LENGTH

10 Stk. / pcs.
6060 mm



Serie 2 Raster 40
Series 2 Grid 40

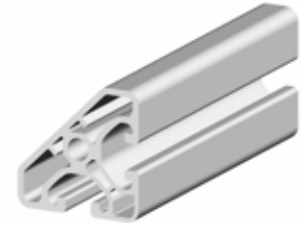
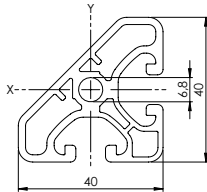


Artikelnummer
Product Code

I8 4040E45°

VPE / PU
LÄNGE / LENGTH

8 Stk. / pcs.
6060 mm

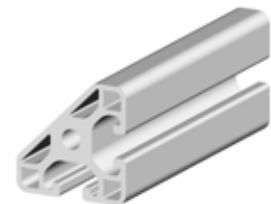
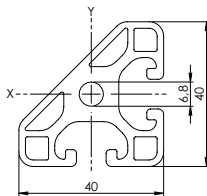


Artikelnummer
Product Code

I8 4040L45°

VPE / PU
LÄNGE / LENGTH

8 Stk. / pcs.
6060 mm

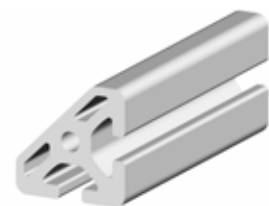
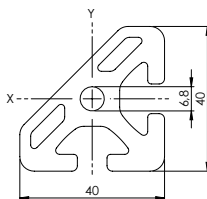


Artikelnummer
Product Code

I8 404045°

VPE / PU
LÄNGE / LENGTH

8 Stk. / pcs.
6060 mm

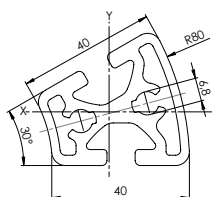


Artikelnummer
Product Code

I8 40RR30

VPE / PU
LÄNGE / LENGTH

6 Stk. / pcs.
6060 mm



Serie 2 Raster 40
Series 2 Grid 40

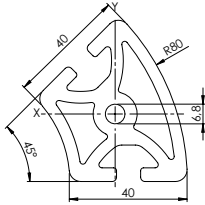


Artikelnummer
Product Code

I8 40RR45

VPE / PU
LÄNGE / LENGTH

6 Stk. / pcs.
6060 mm

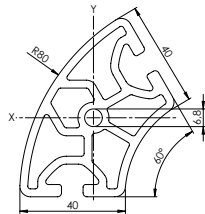


Artikelnummer
Product Code

I8 40RR60

VPE / PU
LÄNGE / LENGTH

6 Stk. / pcs.
6060 mm

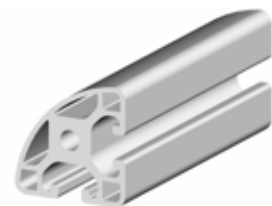
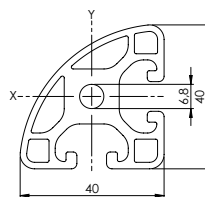


Artikelnummer
Product Code

I8 40LR90

VPE / PU
LÄNGE / LENGTH

8Stk. / pcs.
6060 mm

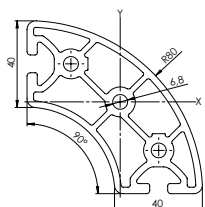


Artikelnummer
Product Code

I8 40RR90

VPE / PU
LÄNGE / LENGTH

4 Stk. / pcs.
6060 mm



Serie 2 Raster 50
Series 2 Grid 50

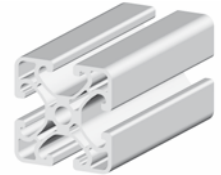
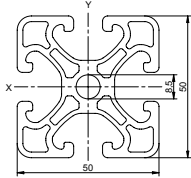


Artikelnummer
Product Code

I10 5050E

VPE / PU
LÄNGE / LENGTH

8 Stk. / pcs.
6060 mm

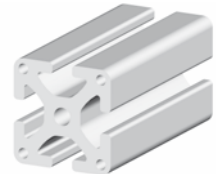
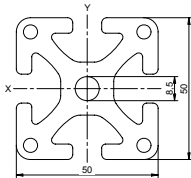


Artikelnummer
Product Code

I10 5050

VPE / PU
LÄNGE / LENGTH

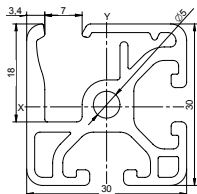
8 Stk. / pcs.
6060 mm



Serie 2 Sonderprofile
Series 2 Special profiles

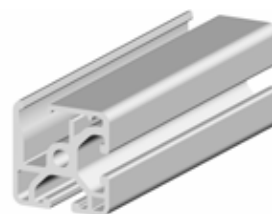
Artikelnummer
Product Code

I6 3030EKP



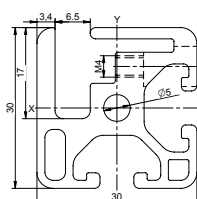
VPE / PU
LÄNGE / LENGTH

16 Stk. / pcs.
6060 mm



Artikelnummer
Product Code

I6 3030KP



VPE / PU
LÄNGE / LENGTH

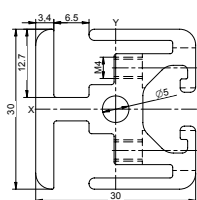
16 Stk. / pcs.
6060 mm



Hinweis: Zylinderschraube DIN 912 M4x12, St. verzinkt verwenden

Artikelnummer
Product Code

I6 3030KP 180



VPE / PU
LÄNGE / LENGTH

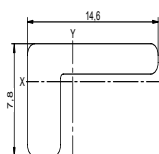
8 Stk. / pcs.
6060 mm



Hinweis: Zylinderschraube DIN 912 M4x12, St. verzinkt verwenden

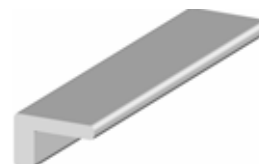
Artikelnummer
Product Code

I6 KP30



VPE / PU
LÄNGE / LENGTH

16 Stk. / pcs.
6060 mm

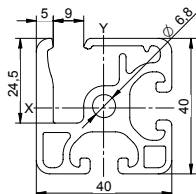


Hinweis: wird für I6 3030KP und I6 3030KP 180 benötigt

Serie 2 Sonderprofile
Series 2 Special profiles

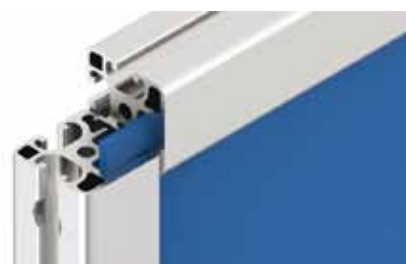
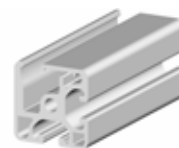
Artikelnummer
Product Code

I8 4040EKP



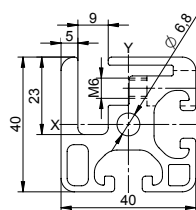
VPE / PU
LÄNGE / LENGTH

16 Stk. / pcs.
6060 mm



Artikelnummer
Product Code

I8 4040KP



VPE / PU
LÄNGE / LENGTH

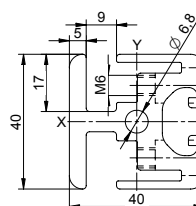
16 Stk. / pcs.
6060 mm



Hinweis: Zylinderschraube DIN 912 M6x16, St. verzinkt verwenden

Artikelnummer
Product Code

I8 4040KP 180



VPE / PU
LÄNGE / LENGTH

8 Stk. / pcs.
6060 mm



Hinweis: Zylinderschraube DIN 912 M6x16, St. verzinkt verwenden

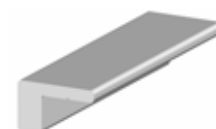
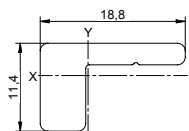
Serie 2 Sonderprofile
Series 2 Special profiles

Artikelnummer
Product Code

I8 KP40

VPE / PU
LÄNGE / LENGTH

16 Stk. / pcs.
6060 mm



Hinweis: wird für I8 4040KP und I8 4040KP 180 benötigt

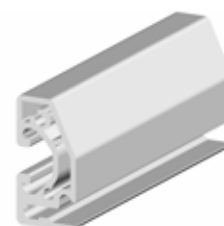
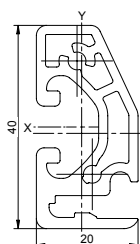


Artikelnummer
Product Code

I8 Rahmenprofil 4020

VPE / PU
LÄNGE / LENGTH

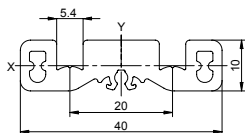
10 Stk. / pcs.
6060 mm



Serie 2 Sonderprofile
Series 2 Special profiles

Artikelnummer
Product Code

I8 SF1040



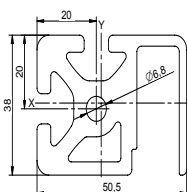
VPE / PU
LÄNGE / LENGTH

10 Stk. / pcs.
3060 mm



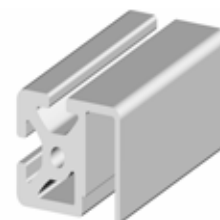
Artikelnummer
Product Code

I8 LRP D10



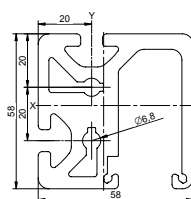
VPE / PU
LÄNGE / LENGTH

4 Stk. / pcs.
6060 mm



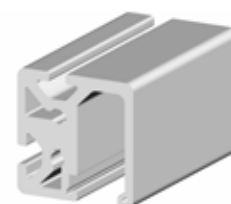
Artikelnummer
Product Code

I8 LRP D14



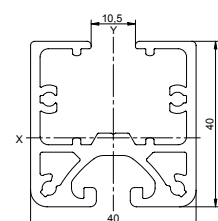
VPE / PU
LÄNGE / LENGTH

4 Stk. / pcs.
6060 mm



Artikelnummer
Product Code

I8 4040LBP



VPE / PU
LÄNGE / LENGTH

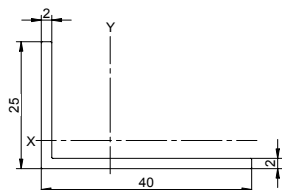
8 Stk. / pcs.
6060 mm



Serie 2 Sonderprofile
Series 2 Special profiles

Artikelnummer
Product Code

W 40x25x2



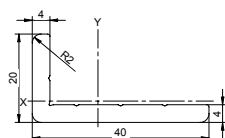
VPE / PU
LÄNGE / LENGTH

20 Stk. / pcs.
3060 mm



Artikelnummer
Product Code

W 40x20x4



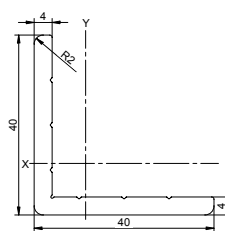
VPE / PU
LÄNGE / LENGTH

20 Stk. / pcs.
2060 mm



Artikelnummer
Product Code

W 40x40x4



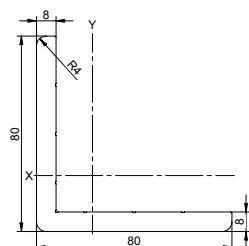
VPE / PU
LÄNGE / LENGTH

20 Stk. / pcs.
2060 mm



Artikelnummer
Product Code

W80x80x8



VPE / PU
LÄNGE / LENGTH

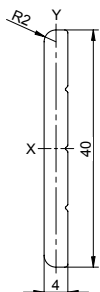
10 Stk. / pcs.
2060 mm



Serie 2 Sonderprofile
Series 2 Special profiles

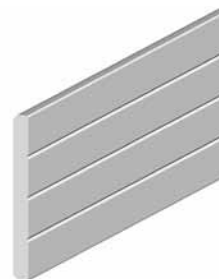
Artikelnummer
Product Code

P 40x4



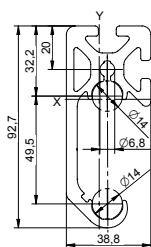
VPE / PU
LÄNGE / LENGTH

20 Stk. / pcs.
2060 mm



Artikelnummer
Product Code

I8 CSP Schiene



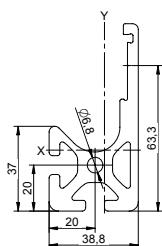
VPE / PU
LÄNGE / LENGTH

4 Stk. / pcs.
6060 mm



Artikelnummer
Product Code

I8 CSP Schlitten



VPE / PU
LÄNGE / LENGTH

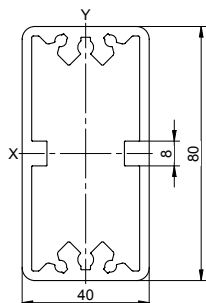
4 Stk. / pcs.
6060 mm



Serie 2 Sonderprofile
Series 2 Special profiles

Artikelnummer
Product Code

I8 4080T



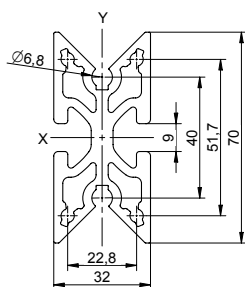
VPE / PU
LÄNGE / LENGTH

4 Stk. / pcs.
6060 mm



Artikelnummer
Product Code

I8 4080TI



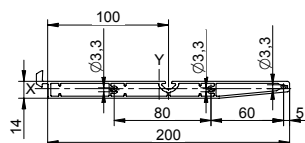
VPE / PU
LÄNGE / LENGTH

4 Stk. / pcs.
6060 mm



Artikelnummer
Product Code

I8 RB200



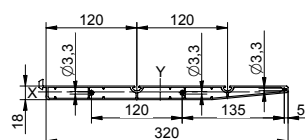
VPE / PU
LÄNGE / LENGTH

2 Stk. / pcs.
6060 mm



Artikelnummer
Product Code

I8 RB320



VPE / PU
LÄNGE / LENGTH

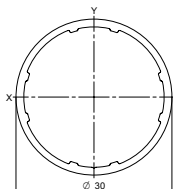
2 Stk. / pcs.
6060 mm



Serie 2 Sonderprofile
Series 2 Special profiles

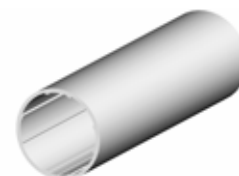
Artikelnummer
Product Code

I D30



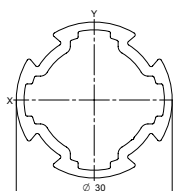
VPE / PU
LÄNGE / LENGTH

10 Stk. / pcs.
6060 mm



Artikelnummer
Product Code

I D30K



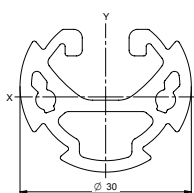
VPE / PU
LÄNGE / LENGTH

10 Stk. / pcs.
6060 mm



Artikelnummer
Product Code

I8 D30K1N



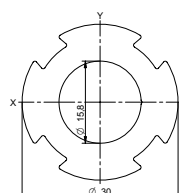
VPE / PU
LÄNGE / LENGTH

10 Stk. / pcs.
6060 mm



Artikelnummer
Product Code

I D30H



VPE / PU
LÄNGE / LENGTH

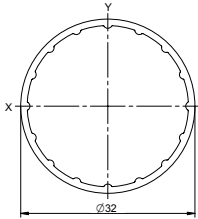
10 Stk. / pcs.
6060 mm



Serie 2 Sonderprofile
Series 2 Special profiles

Artikelnummer
Product Code

I D32



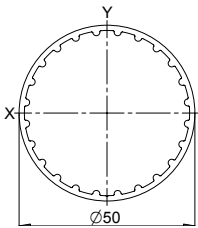
VPE / PU
LÄNGE / LENGTH

10 Stk. / pcs.
3060 mm



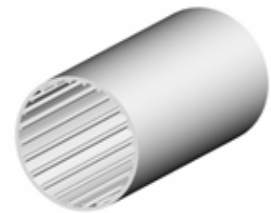
Artikelnummer
Product Code

I D50



VPE / PU
LÄNGE / LENGTH

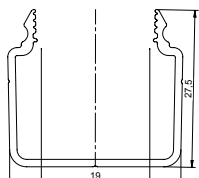
9 Stk. / pcs.
6060 mm



Serie 2 Sonderprofile
Series 2 Special profiles

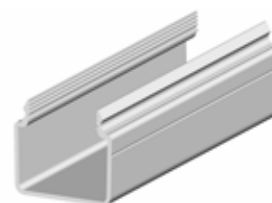
Artikelnummer
Product Code

I KK3030E



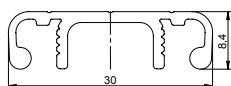
VPE / PU
LÄNGE / LENGTH

16 Stk. / pcs.
3060 mm



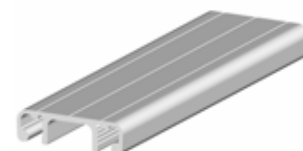
Artikelnummer
Product Code

I KK30D



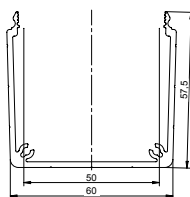
VPE / PU
LÄNGE / LENGTH

16 Stk. / pcs.
3060 mm



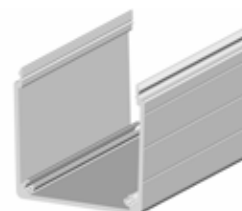
Artikelnummer
Product Code

I KK6060



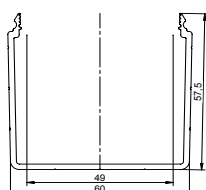
VPE / PU
LÄNGE / LENGTH

8 Stk. / pcs.
3060 mm



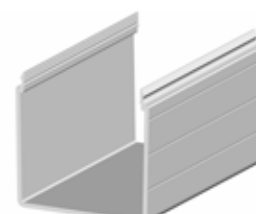
Artikelnummer
Product Code

I KK6060E



VPE / PU
LÄNGE / LENGTH

16 Stk. / pcs.
3060 mm



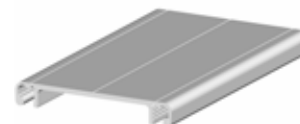
Serie 2 Sonderprofile
Series 2 Special profiles

Artikelnummer
Product Code

I KK60D

VPE / PU
LÄNGE / LENGTH

8 Stk. / pcs.
3060 mm

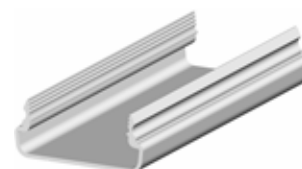
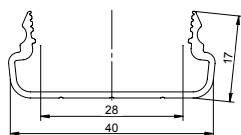


Artikelnummer
Product Code

I KK4020

VPE / PU
LÄNGE / LENGTH

12 Stk. / pcs.
3060 mm

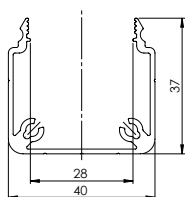


Artikelnummer
Product Code

I KK4040 / I KK4040 SL06

VPE / PU
LÄNGE / LENGTH
LÄNGE / LENGTH

12 Stk. / pcs.
3060 mm
6060 mm

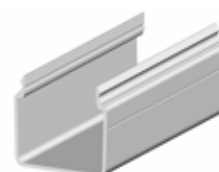
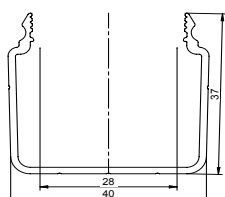


Artikelnummer
Product Code

I KK4040E

VPE / PU
LÄNGE / LENGTH

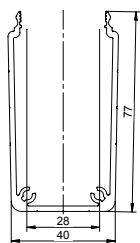
12 Stk. / pcs.
3060 mm



Serie 2 Sonderprofile
Series 2 Special profiles

Artikelnummer
Product Code

I KK8040



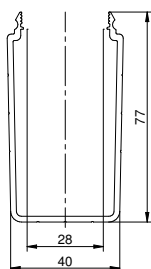
VPE / PU
LÄNGE / LENGTH

12 Stk. / pcs.
3060 mm



Artikelnummer
Product Code

I KK8040E



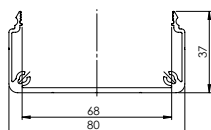
VPE / PU
LÄNGE / LENGTH

12 Stk. / pcs.
3060 mm



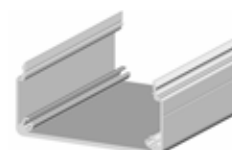
Artikelnummer
Product Code

I KK4080 / I KK4080 SL06



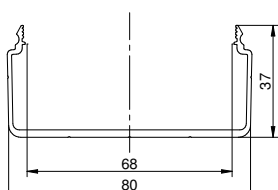
VPE / PU
LÄNGE / LENGTH
LÄNGE / LENGTH

8 Stk. / pcs.
3060 mm
6060 mm



Artikelnummer
Product Code

I KK4080E



VPE / PU
LÄNGE / LENGTH

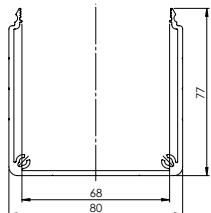
8 Stk. / pcs.
3060 mm



Serie 2 Sonderprofile
Series 2 Special profiles

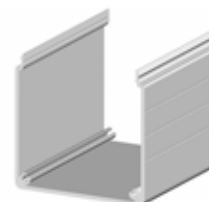
Artikelnummer
Product Code

I KK8080 / I KK 8080 SL06



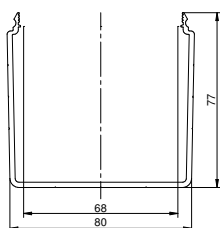
VPE / PU
LÄNGE / LENGTH
LÄNGE / LENGTH

8 Stk. / pcs.
3060 mm
6060 mm



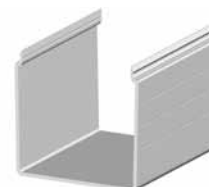
Artikelnummer
Product Code

I KK8080E



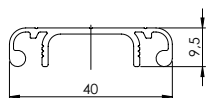
VPE / PU
LÄNGE / LENGTH

8 Stk. / pcs.
3060 mm



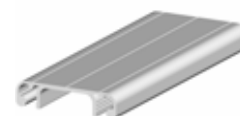
Artikelnummer
Product Code

I KK40D / I KK40D SL06



VPE / PU
LÄNGE / LENGTH
LÄNGE / LENGTH

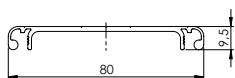
12 Stk. / pcs.
3060 mm
6060 mm



Serie 2 Sonderprofile
Series 2 Special profiles

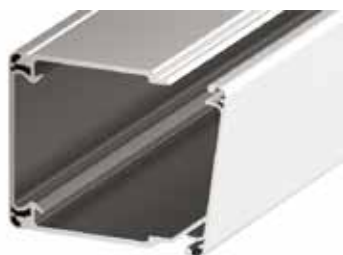
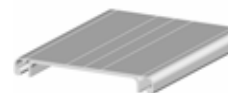
Artikelnummer
Product Code

I KK80D / I KK80D SL06



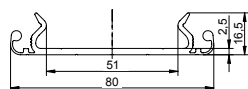
VPE / PU
LÄNGE / LENGTH
LÄNGE / LENGTH

8 Stk. / pcs.
3060 mm
6060 mm



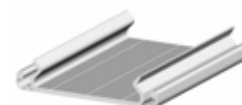
Artikelnummer
Product Code

I TP 80



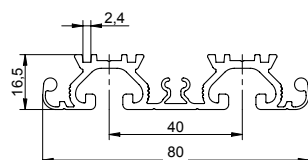
VPE / PU
LÄNGE / LENGTH

10 Stk. / pcs.
3060 mm



Artikelnummer
Product Code

I8 TP 80



VPE / PU
LÄNGE / LENGTH

10 Stk. / pcs.
3060 mm



Serie 2 Sonderprofile
Series 2 Special profiles

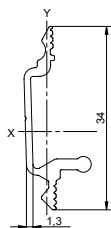
Artikelnummer
Product Code

I WP 40

NEW

VPE / PU
LÄNGE / LENGTH

10 Stk. / pcs.
6060 mm

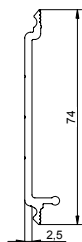


Artikelnummer
Product Code

I WP 80

VPE / PU
LÄNGE / LENGTH

10 Stk. / pcs.
3060 mm

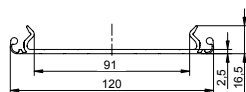


Artikelnummer
Product Code

I TP 120

VPE / PU
LÄNGE / LENGTH

10 Stk. / pcs.
3060 mm

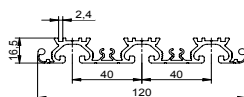


Artikelnummer
Product Code

I8 TP 120

VPE / PU
LÄNGE / LENGTH

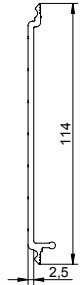
10 Stk. / pcs.
3060 mm



Serie 2 Sonderprofile
Series 2 Special profiles

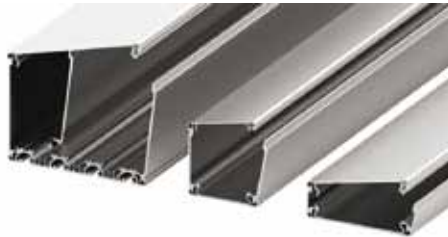
Artikelnummer
Product Code

I WP 120



VPE / PU
LÄNGE / LENGTH

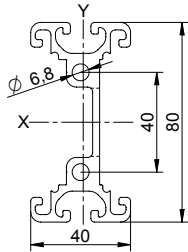
10 Stk. / pcs.
3060 mm



Serie 2 Sonderprofile
Series 2 Special profiles

Artikelnummer
Product Code

I8 4080 SP2K



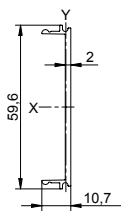
VPE / PU
LÄNGE / LENGTH

8 Stk. / pcs
6060 mm



Artikelnummer
Product Code

I8 Abdeckprofil AL60



VPE / PU
LÄNGE / LENGTH

10 Stk. / pcs.
3060 mm



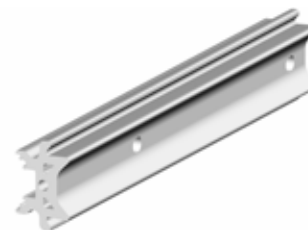
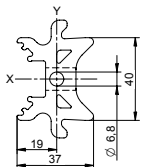
Serie 2 Sonderprofile
Series 2 Special profiles

Artikelnummer
Product Code

I8 Verbindungsprofil 40

VPE / PU
LÄNGE / LENGTH

6 Stk. / pcs.
6060 mm

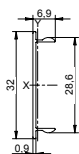


Artikelnummer
Product Code

I8 Abdeckprofil 32 AL

VPE / PU
LÄNGE / LENGTH

10 Stk. / pcs.
3060 mm

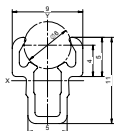


Serie 2 Sonderprofile
Series 2 Special profiles

Artikelnummer
Product Code

15 Wellenklemmprofil 6

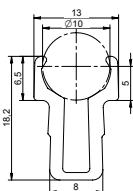
VPE / PU 20 Stk. / pcs.
LÄNGE / LENGTH 3060 mm



Artikelnummer
Product Code

18 Wellenklemmprofil 10

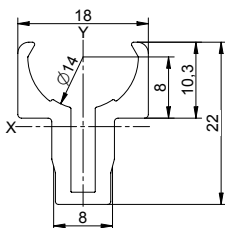
VPE / PU 10 Stk. / pcs.
LÄNGE / LENGTH 3060 mm



Artikelnummer
Product Code

18 Wellenklemmprofil 14

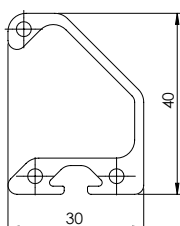
VPE / PU 10 Stk. / pcs.
LÄNGE / LENGTH 3060 mm



Artikelnummer
Product Code

15 Griffleiste

VPE / PU 10 Stk. / pcs.
LÄNGE / LENGTH 3060 mm

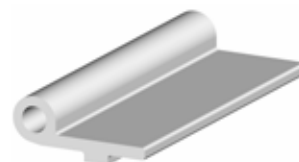
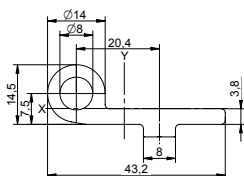


Serie 2 Sonderprofile
Series 2 Special profiles

Artikelnummer
Product Code

I8 Scharnierprofil e

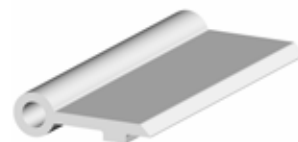
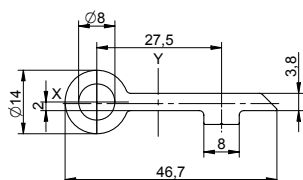
VPE / PU 10 Stk. / pcs.
LÄNGE / LENGTH 3060 mm



Artikelnummer
Product Code

I8 Scharnierprofil z

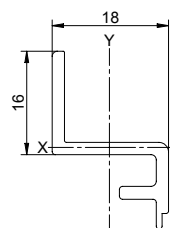
VPE / PU 10 Stk. / pcs.
LÄNGE / LENGTH 3060 mm



Artikelnummer
Product Code

I8 Scheibeneinfassleiste

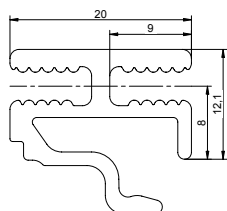
VPE / PU 12 Stk. / pcs.
LÄNGE / LENGTH 3060 mm



Serie 2 Sonderprofile
 Series 2 Special profiles

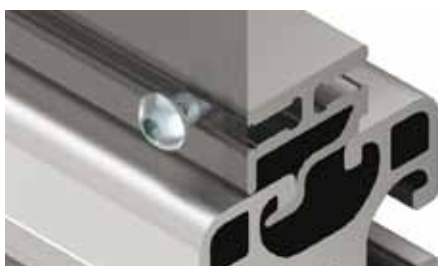
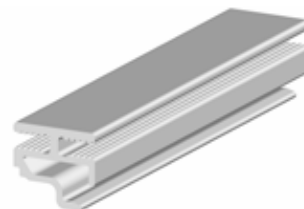
Artikelnummer
 Product Code

I8 WSL E



VPE / PU
 LÄNGE / LENGTH

16 Stk. / pcs.
 3060 mm



Artikelnummer
 Product Code

I8 WL

VPE / PU
 LÄNGE / LENGTH

16
 Stk. / pcs.
 2060 mm



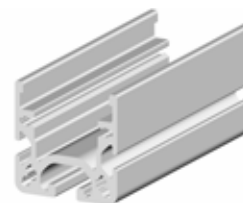
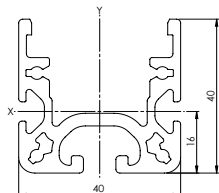
Serie 2 Sonderprofile
Series 2 Special profiles

Artikelnummer
Product Code

I8 RP01

VPE / PU
LÄNGE / LENGTH

20 Stk. / pcs.
6060 mm

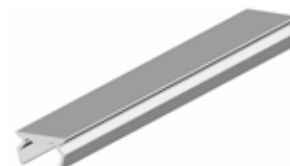
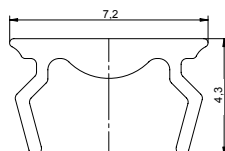


Artikelnummer
Product Code

I6 Abdeckprofil Al

VPE / PU
LÄNGE / LENGTH

25 Stk. / pcs.
2000 mm

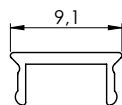


Artikelnummer
Product Code

I8 Abdeckprofil Al

VPE / PU
LÄNGE / LENGTH

25 Stk. / pcs.
2000 mm



Serie 2 Sonderprofile Series 2 Special profiles

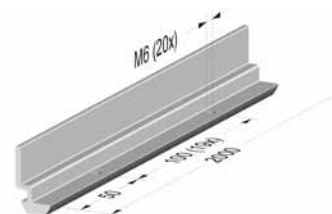
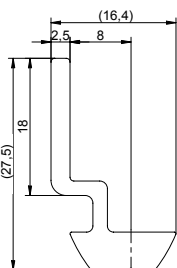
Artikelnummer
Product Code

I8 WL M6

NEW

VPE / PU
LÄNGE / LENGTH

10 Stk. / pcs.
2000 mm



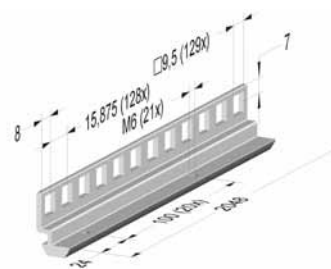
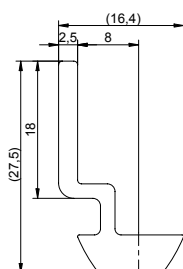
Artikelnummer
Product Code

I8 WL M6 KM

NEW

VPE / PU
LÄNGE / LENGTH

10 Stk. / pcs.
2048 mm



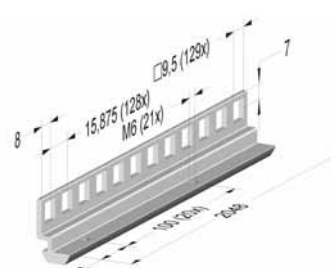
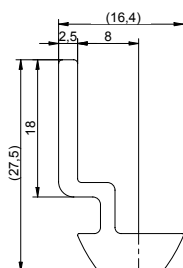
Artikelnummer
Product Code

I8 WL K M5

NEW

VPE / PU
LÄNGE / LENGTH

10 Stk. / pcs.
2000 mm



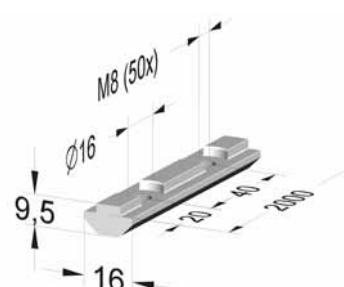
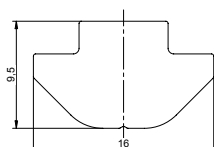
Artikelnummer
Product Code

I8 NP M8 40

NEW

VPE / PU
LÄNGE / LENGTH

10 Stk. / pcs.
2000 mm



Serie 2 Sonderprofile
 Series 2 Special profiles

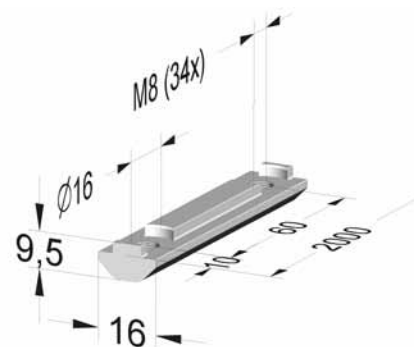
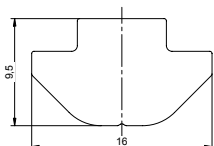
Artikelnummer
 Product Code

I8 NP M8 60

NEW

VPE / PU
 LÄNGE / LENGTH

10 Stk. / pcs.
 2000 mm



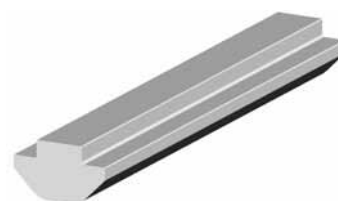
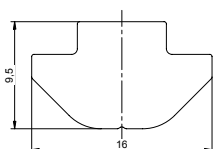
Artikelnummer
 Product Code

I8 NP

NEW

VPE / PU
 LÄNGE / LENGTH

16 Stk. / pcs.
 3060 mm

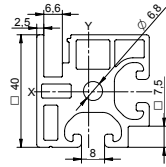


Serie 2 X Raster 40
Series 2 X Grid 40



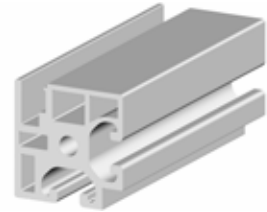
Artikelnummer
Product Code

I8 X4040TP



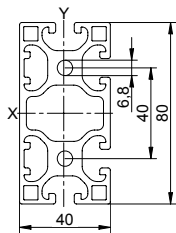
VPE / PU
LÄNGE / LENGTH

8 Stk. / pcs.
6060 mm



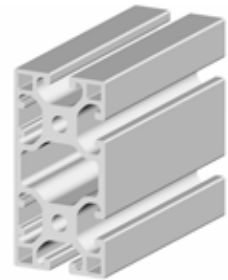
Artikelnummer
Product Code

I8 X4080L4N



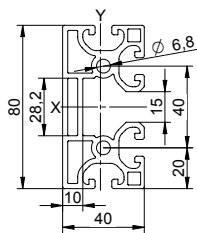
VPE / PU
LÄNGE / LENGTH

8 Stk. / pcs.
6060 mm



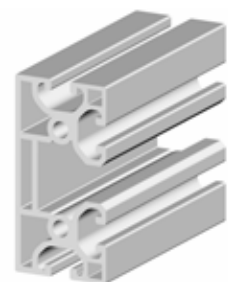
Artikelnummer
Product Code

I8 X4080L4N K



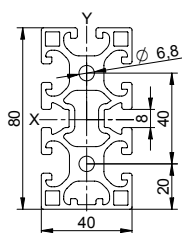
VPE / PU
LÄNGE / LENGTH

8 Stk. / pcs.
6060 mm



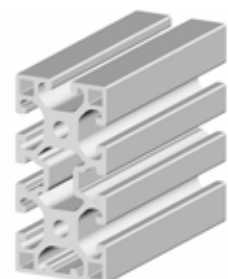
Artikelnummer
Product Code

I8 X4080L5N



VPE / PU
LÄNGE / LENGTH

8 Stk. / pcs.
6060 mm

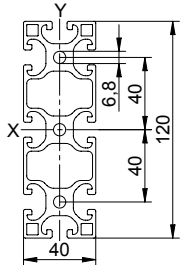


Serie 2 X Raster 40
Series 2 X Grid 40



Artikelnummer
Product Code

I8 X40120L



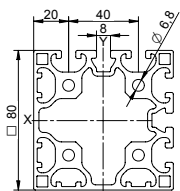
VPE / PU
LÄNGE / LENGTH

4 Stk. / pcs.
6060 mm



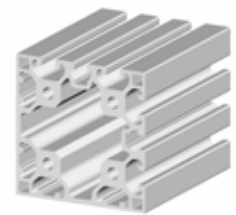
Artikelnummer
Product Code

I8 X8080L4NE



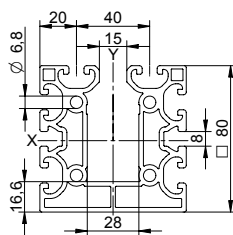
VPE / PU
LÄNGE / LENGTH

4 Stk. / pcs.
6060 mm



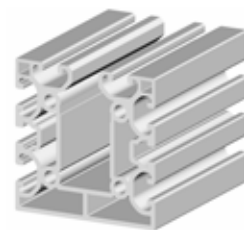
Artikelnummer
Product Code

I8 X8080L2NPK



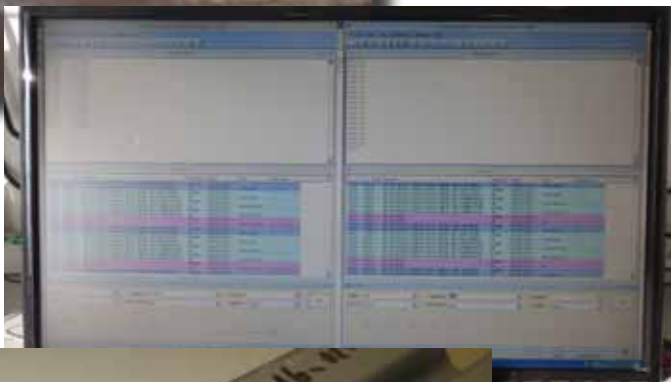
VPE / PU
LÄNGE / LENGTH

4 Stk. / pcs.
6060 mm









Allgemeine Geschäftsbedingungen der ALU TP GmbH, Völkermarkt - Austria

Unsere nachstehenden Geschäftsbedingungen gelten für alle Angebote, Verträge, Lieferungen oder sonstigen Leistungen. Hiervon abweichende Bedingungen des Auftraggebers, auch bloß zusätzliche Bedingungen, die von uns nicht ausdrücklich schriftlich anerkannt worden sind, sind ausgeschlossen, auch wenn wir nicht im Einzelfall ausdrücklich widersprochen haben.

1. Angebot, Auftragsannahme

Unsere Angebote sind freibleibend. Aufträge sowie allfällige Auftragsänderungen, die uns erteilt werden, gleichgültig ob direkt oder über unsere Außendienstmitarbeiter sind für den Käufer in jedem Fall verbindlich. Die uns erteilten Aufträge oder Änderungen werden erst durch unsere schriftliche Auftragsbestätigung verbindlich.

2. Preise

Alle Preise verstehen sich ab Werk und sind, wenn nichts anderes vereinbart ist, in € ohne Umsatzsteuer (MWSt.), welche zum jeweils gültigen Satz in Rechnung gestellt wird. Sämtliche Preise sind Tagespreise. Für Aufträge ohne ausdrückliche Preisvereinbarung gelten die Preise des Liefertages. Wir sind berechtigt, eine angemessene Preiserhöhung vorzunehmen, wenn nach Angebotslegung Änderungen bei Rohstoff- oder Hilfsmaterialpreisen, Löhnen, Gehältern, Frachten oder sonstigen öffentlichen Abgaben eingetreten sind.

Durch eine eventuelle Beteiligung des Käufers an den Presswerkzeugkosten oder gar bei kompletter Übernahme der Presswerkzeugkosten erwirbt der Käufer kein Anrecht auf die Werkzeuge. Diese verbleiben ausdrücklich in unserem Eigentum. Skonti, Rabatte und Zahlungsziel hinsichtlich der Presswerkzeuge bedürfen einer besonderen Vereinbarung. Drei Jahre nach der letzten Lieferung entsprechender Ware sind wir berechtigt, die Presswerkzeuge zu verschrotten.

3. Lieferung, Gefahrübergang, Versand, Verpackung

Die Lieferung erfolgt ab unserem Lager. Der Versand erfolgt, soweit nichts anderes schriftlich vereinbart ist, auf Rechnung und Gefahr des Bestellers. Unsere Lieferung gilt mit der Übergabe an den Käufer, den Spediteur oder Frachtführer, bzw. nach Meldung der Versandbereitschaft als erfolgt. Unsere Lieferungen stehen unter dem Vorbehalt rechtzeitiger und richtiger Lieferungen unserer Vorlieferanten. Die Frachtkosten und die Kosten einer eventuellen Versicherung der Sendung auf Wunsch des Käufers gehen zu Lasten des Käufers. Die Ausführung einer vom Käufer erteilten besonderen Verlade- und Versandvorschrift erfolgt auf Risiko und Kosten des Käufers. In zumutbarem Umfang sind wir zu Teilleistungen berechtigt. Falls unseres Erachtens eine Verpackung erforderlich ist, erfolgt sie in handelsüblicher Weise grundsätzlich auf Kosten des Käufers.

Je nach Art der Fabrikate sind bei der Lieferung Abweichungen von Gewicht, Stückzahl, Laufmengen usw. +/- 10 %, sowohl hinsichtlich der gesamten Abschlußmenge wie auch vereinbarter Teillieferungen gestattet, sofern in unseren jeweils gültigen technischen Lieferkonditionen nichts anders bestimmt wird. Für die Errechnung des Faktorenwertes sind die von uns ermittelten Mengeneinheiten (fabrikateabhängig grundsätzlich Laufmeter oder Stückzahlen, in Sonderfällen auch Gewichte usw.) maßgebend.

4. Lieferfristen und -termine

Angegebene Liefertermine sind nur als ungefähr zu betrachten. Die Vereinbarung von Fixterminen bedarf zur Wirksamkeit unserer ausdrücklichen Bestätigung. Wurde ein Fixtermin vereinbart, so beginnt die Lieferzeit mit dem Tag der Annahme der Bestellung durch uns, jedoch nicht vor völliger Klärung aller Einzelheiten der Ausführung. Hat der Käufer Unterlagen, Angaben, Genehmigungen, Freigaben zu beschaffen oder eine Anzahlung zu erbringen, so beginnt die Lieferfrist nicht vor der Erfüllung dieser Verpflichtungen.

(1) Sind wir innerhalb der vertraglich vorgesehenen Zeit zur Lieferung nicht in der Lage, so kann der Besteller, wenn er uns schriftlich unter Ablehnungsandrohung eine Nachfrist von mindestens 14 Tagen gesetzt hat, vorbehaltlich der Regelung in Absatz 3 vom Vertrag zurücktreten. Ansprüche auf Ersatz der Verzögerungs- und Nichterfüllungsschadens stehen dem Auftraggeber nur dann zu, wenn sich die Lieferung aufgrund groben Verschuldens des Auftragnehmers, eines Organes oder einer unserer leitenden Angestellten verzögert hat.

(2) Unvorhersehbare Umstände, die von uns nicht zu vertreten sind, wie höhere Gewalt, Krieg, Aufruhr, Ein- und Ausfuhrsperrungen, Streiks und Aussperrungen, Materialbeschaffungsschwierigkeiten, Werkzeugbruch, Betriebsstörungen, Energieknappheit, Mangel an Transportmitteln und ähnliche Umstände – auch wenn sie bei Vorlieferanten eintreten – verlängern die Lieferfrist angemessen, mindestens um die Dauer der Behinderung, wenn wir hierdurch an der rechtzeitigen Erfüllung unserer Verbindlichkeiten gehindert sind. Sofern vorauszusehen ist, daß die Lieferverzögerung länger als 2 Monate dauert, sind beide Parteien zum Rücktritt berechtigt. Aus der Verlängerung der Lieferzeit, auch im Falle des Rücktritts, kann der Käufer keine Schadensersatzansprüche herleiten. Die vorbezeichneten Umstände sind auch dann von uns nicht zu vertreten, wenn sie während eines bereits vorliegenden Verzugs entstehen.

Beginn und Ende derartiger Hindernisse werden wir in wichtigen Fällen dem Besteller baldmöglichst mitteilen.

5. Zahlung

(1) Unsere Rechnungen sind innerhalb von 30 Tagen rein netto ohne jeden Abzug zahlbar. Voraussetzung ist eine positive Bonitätsprüfung.

(2) Wechsel und Schecks werden prinzipiell nicht akzeptiert.

(3) Vom Zeitpunkt der Fälligkeit an werden pro angefangenem Monat 1% Fälligkeitszinsen berechnet; für den Fall der Unwirksamkeit dieser Klausel werden Fälligkeitszinsen in Höhe von 10 % p.A. vereinbart. Im Falle des Zahlungsverzuges berechnen wir bankmäßige Sollzinsen, sofern der Auftraggeber nicht nachweist, daß unser Schaden niedriger liegt als diese Pauschale; auch nach Eintritt des Verzuges werden jedoch mindestens die vereinbarten Fälligkeitszinsen geschuldet. Die Geltendmachung eines tatsächlich höheren Verzugschadens ist nicht ausgeschlossen.

(4) Gerät der Auftraggeber mit der Zahlung oder Abnahme in Verzug, werden sämtliche offene Rechnungen sofort fällig.

Bei Nichteinhaltung von Zahlungsverpflichtungen im Rahmen der Geschäftsbeziehungen oder im Falle einer nachgewiesenen Vermögensverschlechterung des Auftraggebers sind wir berechtigt, die weitere Bearbeitung des Auftrags und die Auslieferung von angemessener Sicherheitsleistung oder Vorauskasse abhängig zu machen; sind unsere Erzeugnisse bereits ausgeliefert, so können wir ohne Rücksicht auf vereinbarte Zahlung sofortige Bezahlung des gesamten Restbetrages verlangen.

Dies gilt auch dann, wenn sich nachträglich herausstellt, daß die Vermögenslage im Zeitpunkt des Vertragsabschlusses wesentlich schlechter war, als von uns angenommen ist. Erfolgt die Sicherheitsleistung oder Vorauszahlung nicht innerhalb einer von uns zu setzenden angemessenen Frist, sind wir zum Rücktritt berechtigt.

(5) Die Geltendmachung von Pfand- oder Zurückbehaltungsrechten und die Aufrechnung mit Gegenforderungen ist unzulässig, soweit nicht die Gegenansprüche rechtskräftig festgestellt oder von uns anerkannt sind.

(6) Zahlungen werden stets auf die älteste offene Rechnung bzw. Forderung angerechnet. Spesen, die im Zusammenhang mit Überweisungen oder auf Basis von Dokumenteninkassi und Dokumentenakkreditiven für unsere Lieferungen im Käufer- oder Bestimmungsland entstehen, gehen zu Lasten des Käufers.

6. Eigentumsvorbehalt

(1) Alle von uns gelieferten Waren und Erzeugnisse werden ausschließlich unter Eigentumsvorbehalt geliefert. Die Ware bleibt bis zur vollen Bezahlung – bei Bezahlung durch Schecks und/oder Wechsel bis zu deren Einlösung – sämtlicher Forderungen aus der Geschäftsverbindung, einschließlich Nebenforderungen und Schadensersatzansprüchen, unser Eigentum. Dies gilt auch dann, wenn sämtliche oder einzelne unserer Forderungen in eine laufende Rechnung aufgenommen werden und der Saldo gezogen und anerkannt ist. Der Auftraggeber darf Vorbehaltsware (also auch Ware, die nach Verbindung, Vermischung oder Verarbeitung gemäß den nachfolgenden Bedingungen in unserem Miteigentum steht) weder verpfänden noch zur Sicherheit übereignen.

(2) Bei Verletzung wichtiger Vertragspflichten, insbesondere bei Zahlungsverzug, sind wir nach Mahnung zur Rücknahme der Ware berechtigt, der Käufer ist zur Herausgabe verpflichtet. In der Zurücknahme sowie in der Pfändung der Ware durch uns liegt, soweit nicht das Abzahlungsgesetz Anwendung findet, ein Rücktritt vom Vertrag nur dann vor, wenn wir dies ausdrücklich schriftlich erklären.

Üben wir im Falle des Zahlungsverzugs unser Recht auf Rücknahme aus und nehmen die unter Eigentumsvorbehalt gelieferte Ware zurück, so erfolgt hierfür eine Gutschrift nur in Höhe von 50 % des verrechneten Kaufpreises. Der Differenzbetrag dient als Abdeckung für unsere Aufwendungen wie Frachtkosten, neue Vertriebskosten, Verpackungskosten etc.

Dem Auftraggeber bleibt das Recht vorbehalten, den Nachweis des geringeren Schadens zu erbringen.

(3) Von Pfändungen und jeder anderen drohenden Beeinträchtigung unserer Rechte durch Dritte muß uns der Auftraggeber unverzüglich unter Angabe der näheren Umstände, die eine Intervention ermöglichen, benachrichtigen.

(4) Der Käufer ist berechtigt, die Vorbehaltsware zu verarbeiten oder im ordnungsgemäßen Geschäftsgang weiter zu veräußern. Die Forderungen des Auftraggebers aus einer Weiterveräußerung der Vorbehaltsware werden bereits jetzt zur Sicherung sämtlicher unserer Forderungen aus der Geschäftsbeziehung an uns abgetreten. Wir nehmen die Abtretung an. Bei Veräußerung der Vorbehaltsware mit fremder Ware in verarbeitetem oder unverarbeitetem Zustand gelten die Forderungen nur in Höhe des Rechnungswertes der von uns gelieferten Vorbehaltsware als abgetreten.

Der Auftraggeber ist ermächtigt, die abgetretenen Forderungen treuhändisch für uns einzuziehen.

Die Einziehungsermächtigung kann widerrufen werden, wenn der Käufer seinen Zahlungsverpflichtungen aus dem zugrundeliegenden Vertrag nicht ordnungsgemäß nachkommt. Bei Zahlungseinstellung, Beantragung oder Eröffnung des Konkurses, eines gerichtlichen oder außergerichtlichen Vergleichsverfahrens oder sonstigem Vermögensverfall des Auftraggebers können wir ferner verlangen, daß der Auftraggeber uns die abgetretenen Forderungen und deren Schuldner bekannt gibt, alle zum Einzug der Forderungen erforderlichen Angaben macht, die dazugehörigen Unterlagen aushändigt und den Schuldnern die Abtretung mitteilt. Außerdem bevollmächtigt der Auftraggeber uns schon jetzt für diesen Fall, die Abnehmer von der Vorausabtretung zu unterrichten.

(5) Wir verpflichten uns, die uns gegebenen Sicherheiten nach unserer Wahl auf Verlangen des Käufers insoweit freizugeben, als deren Werte gegen den Auftraggeber noch bestehende Forderungen um mehr als 20% übersteigen.

7. Rücknahme von Waren

Für den Fall der Rücknahme von Waren, die besonderer Vereinbarung unterliegen, besteht kein Anspruch auf Rückzahlung des Kaufpreises, sondern lediglich auf Lieferung von Ersatzwaren.

8. Abrufaufträge

Bei Abrufaufträgen ist die Ware, wenn nichts anderes vereinbart ist, spätestens innerhalb eines Jahres nach Bestellung vollständig abzurufen. Nach Ablauf eines Jahres sind wir berechtigt, die Ware in Rechnung zu stellen und deren sofortige Bezahlung zu verlangen. Wir sind ferner berechtigt, die Lagerkosten nach den Sätzen des Speditionsgewerbes in Rechnung zu stellen. Es gilt bei Abrufaufträgen jeweils der am Tage der Lieferung gültige Tagespreis.

9. Mängelrügen, Gewährleistung

(1) Die von uns gelieferten Waren sind unverzüglich nach Eingang auf ordnungsgemäße Beschaffenheit, vertragsgemäße Erfüllung und Vollständigkeit zu prüfen. Beanstandungen müssen schriftlich vorgenommen werden. Bei erkennbaren Mängeln müssen die Beanstandungen innerhalb von 8 Tagen nach Empfang der Ware bei uns eintreffen. Mängel, die bei ordnungsgemäßer kaufmännischer Untersuchung nicht festgestellt werden können, sind bei Verlust des Rügerechts innerhalb einer Frist von 3 Monaten seit Eingang der Ware beim Besteller schriftlich geltend zu machen.

(2) Im Falle von Sachmängeln kann nur Nachbesserung bzw. Ersatzlieferung verlangt werden. Schlagen Nachbesserung bzw. Ersatzlieferung fehl, ist der Auftraggeber berechtigt, Herabsetzung des Kaufpreises (Minderung) oder Rückgängigmachung des Kaufvertrages (Wandlung) zu verlangen.

10. Haftung

Wir haften, gleich aus welchem Rechtsgrund, lediglich für grob schuldhaftes Verhalten des Auftragnehmers selbst, unserer Organe sowie unserer leitenden Angestellten. Die Haftung für leichte Fahrlässigkeit sowie für jegliches Verschulden von Erfüllungsgehilfen ist ausgeschlossen.

Soweit nach unseren Bedingungen eine Haftung gegeben ist, darf der Schadenersatz jedoch den entstandenen Verlust und den entgangenen Gewinn nicht übersteigen, welche die Partei, die den Vertrag verletzt hat, bei Vertragsabschluß unter Berücksichtigung der Umstände, die sie gekannt hat oder hätte kennen müssen.

Erfolgen Lieferungen nach Zeichnungen oder sonstigen Angaben des Käufers, und werden dadurch Rechte Dritter, insbesondere Schutzrechte verletzt, hält uns der Käufer vollkommen schad- und klaglos. Sonstige Ansprüche werden ausgeschlossen, es sei denn, wir haften in Fällen von Vorsatz oder grober Fahrlässigkeit.

11. Teilunwirksamkeit

Sollten einzelne Klauseln dieser Bedingungen unwirksam sein oder werden, bleiben die übrigen Vereinbarungen gleichwohl wirksam.

12. Erfüllungsort und Gerichtsstand

Für sämtliche gegenwärtige und zukünftige Ansprüche aus der Geschäftsverbindung mit Vollkaufleuten einschließlich Wechsel- und Scheckforderungen ist ausschließlich das Gericht für Völkermarkt zuständig.

Der gleiche Gerichtsstand gilt, wenn der Auftraggeber keinen allgemeinen Gerichtsstand im Inland hat, nach Vertragsabschluß seinen Wohnsitz oder gewöhnlichen Aufenthaltsort aus dem Inland verlegt oder sein Wohnsitz oder gewöhnlicher Aufenthaltsort zum Zeitpunkt der Klageerhebung nicht bekannt ist.



ALUMINIUM TECHNOLOGY PROFILES

ALU TP GmbH
Aluminium Technology Profiles
Max-Planck-Straße 3
9100 Völkermarkt
Österreich / Austria

Tel.: +43 (0)42 32 - 22 44 6 - 0
Fax.: +43 (0)42 32 - 22 44 6 - 50
office@alu-tp.com
www.alu-tp.com