

Știfturi  
22690.0323



Descrierea produsului

A se utiliza ca și locațuri, opritoare și plăci de susținere.

Material

- Oțel, călit, brunat

Desen

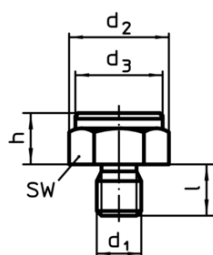


Figura 1

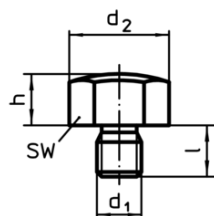


Figura 2

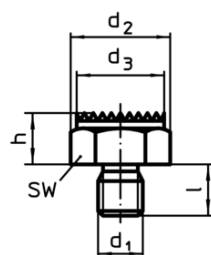


Figura 3



Figura 4

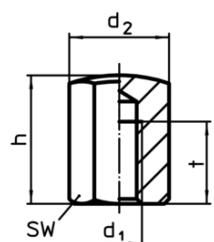



Figura 5



Figura 6

Informații comandă

h ±0,01	d <sub>1</sub>	Dimensiuni [mm]				SW [mm]	Moment strângere <sup>1)</sup> max. [Nm]	 [g]	RoHS	REACH	Ref. Nr.
cu filet interior și suprafață plană toleranța I <sub>T</sub> = ±0.01 – figura 4											
25	M8	19,4	17	25	12	17	25	42	Reclamație RoHS	conține materiale SVHC >0.1% w/w	22690.0323

<sup>1)</sup> Momentul de strângere pentru bolțul cu filet interior sunt aceiași ca și pentru știfturi filetate calitate 8. Înfiletarea trebuie să fie pe întreaga lungime a filetului.

Exemplu de aplicație

