

Știfturi
22690.0545



Descrierea produsului

A se utiliza ca și locațuri, opritoare și plăci de susținere.

Material

- Oțel, călit, brunat

Desen

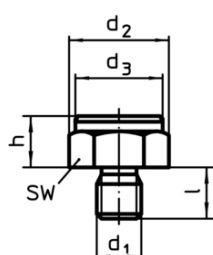


Figura 1

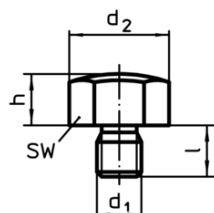


Figura 2

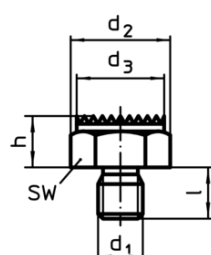


Figura 3

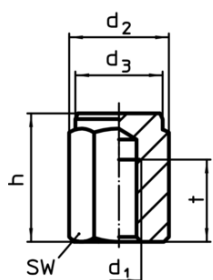


Figura 4

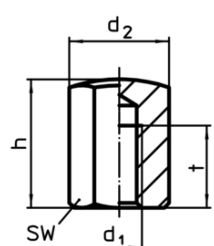


Figura 5

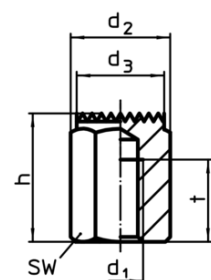



Figura 6

Informații comandă

h ±0,1	d ₁	Dimensiuni [mm]				SW [mm]	Moment strângere ¹⁾ max. [Nm]	 [g]	RoHS	REACH	Ref. Nr.
cu filet interior, suprafață de reazăm striată – figura 6											
50	M16	33	30	50	24	30	206	254	Reclamație RoHS	conține materiale SVHC >0.1% w/w	22690.0545

¹⁾ Momentul de strângere pentru bolțul cu filet interior sunt aceiași ca și pentru știfturi filetate calitate 8. Înfiletarea trebuie să fie pe întreaga lungime a filetului.

Exemplu de aplicație

