

Știfturi de poziționare • știft profilat

22680.0426



Descrierea produsului

A se utiliza ca și locaș solid și opritor precis. Structura filiformă a acestui știft de poziționare permite aplicarea sa în componente cu puncte de localizare înguste. Suprafața șlefuită și călitate inductiv.

Material

- Oțel tratat termic, cu revenire, brunat

Desen

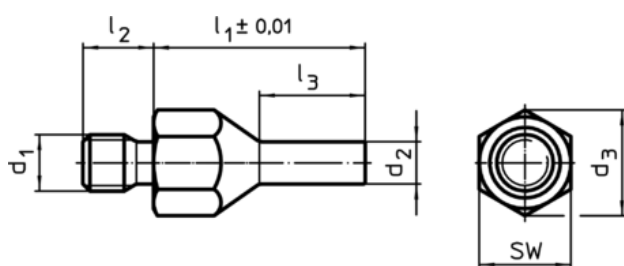


Figura 1

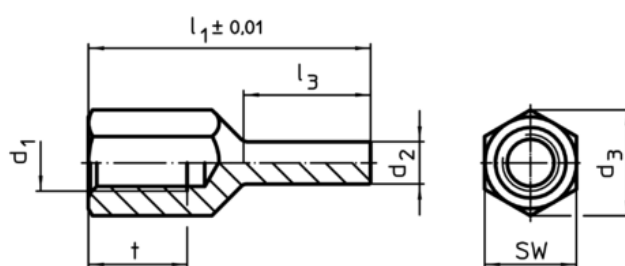


Figura 2

Informații comandă

| l_1 ± 0.01 | d_1 | Dimensiuni | | | | SW [mm] | Moment strângere max. [Nm] | 🔩 [g] | RoHS | REACH | Ref. Nr. |
|------------------------------|-------|------------|-------|-------|-------|------------|----------------------------------|----------|---------------------|------------------------------|------------|
| | | d_2 | l_2 | l_3 | d_3 | | | | | | |
| cu filet exterior – figura 1 | | | | | | | | | | | |
| 30 | M10 | 8 | 14 | 15 | 19 | 17 | 32 | 35 | Reclamație- RoHS | nu conține materiale SVHC | 22680.0426 |

Exemplu de aplicație

