

## Știfturi de poziționare • știft profilat

22680.0428



### Descrierea produsului

A se utiliza ca și locaș solid și opritor precis. Structura filiformă a acestui știft de poziționare permite aplicarea sa în componente cu puncte de localizare înguste. Suprafața șlefuită și călitate inductiv.

### Material

- Oțel tratat termic, cu revenire, brunat

### Desen

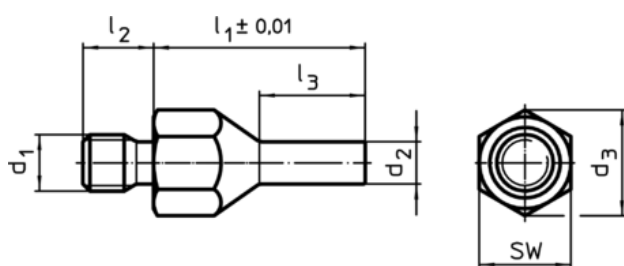


Figura 1

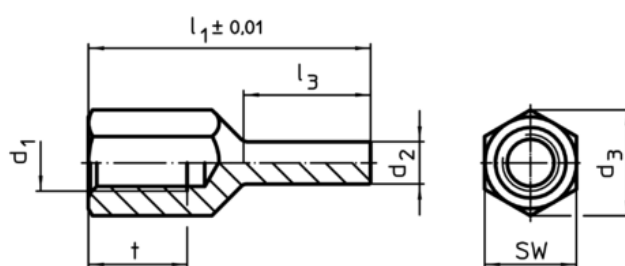


Figura 2

### Informații comandă

$l_1$ $\pm 0.01$	$d_1$	Dimensiuni				SW [mm]	Moment strângere max. [Nm]	[g]	RoHS	REACH	Ref. Nr.
		$d_2$	$l_2$	$l_3$	$d_3$						
cu filet exterior – figura 1											
50	M10	8	14	25	19	17	32	58	Reclamație- RoHS	nu conține materiale SVHC	22680.0428

### Exemplu de aplicație

