

## Știfturi de poziționare • știft profilat

22680.0432



### Descrierea produsului

A se utiliza ca și locaș solid și opritor precis. Structura filiformă a acestui știft de poziționare permite aplicarea sa în componente cu puncte de localizare înguste. Suprafața șlefuită și călitate inductiv.

### Material

- Oțel tratat termic, cu revenire, brunat

### Desen

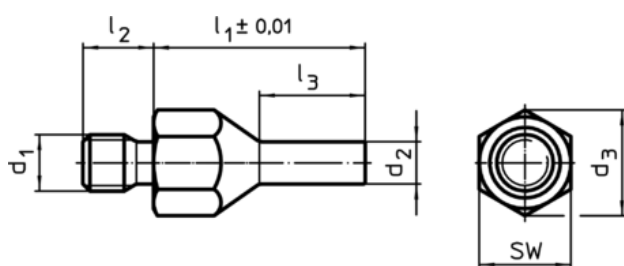


Figura 1

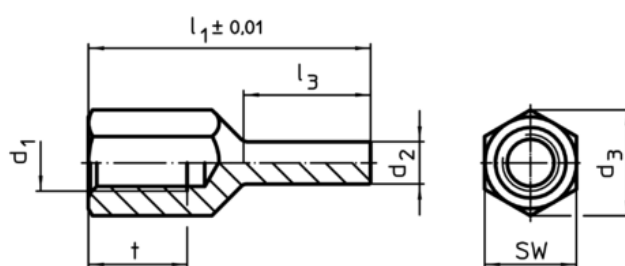



Figura 2

### Informații comandă

l <sub>1</sub> ±0,01	d <sub>1</sub>	Dimensiuni				SW [mm]	Moment strângere max. [Nm]	 [g]	RoHS	REACH	Ref. Nr.
		d <sub>2</sub>	l <sub>2</sub>	l <sub>3</sub>	d <sub>3</sub>						
cu filet exterior – figura 1											
40	M12	6	14	20	21,2	19	60	48	Reclamație- RoHS	nu conține materiale SVHC	22680.0432

### Exemplu de aplicație

