

## Știfturi de poziționare • știft profilat

22680.0452



### Descrierea produsului

A se utiliza ca și locaș solid și opritor precis. Structura filiformă a acestui știft de poziționare permite aplicarea sa în componente cu puncte de localizare înguste. Suprafața șlefuită și călitate inductiv.

### Material

- Oțel tratat termic, cu revenire, brunat

### Desen

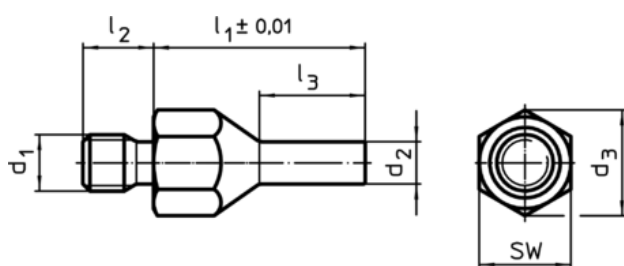


Figura 1

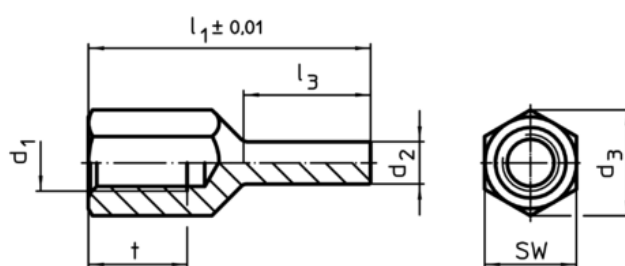


Figura 2

### Informații comandă

l <sub>1</sub> ±0,01	d <sub>1</sub>	Dimensiuni				SW [mm]	Moment strângere max. [Nm]	[g]	RoHS	REACH	Ref. Nr.
		d <sub>2</sub>	l <sub>3</sub>	t	d <sub>3</sub>						
cu filet interior – figura 2											
20	M6	4	8,5	6	11	10	7	5,7	Reclamație- RoHS	nu conține materiale SVHC	22680.0452

### Exemplu de aplicație

