

Știfturi de poziționare • știft profilat

22680.0454



Descrierea produsului

A se utiliza ca și locaș solid și opritor precis. Structura filiformă a acestui știft de poziționare permite aplicarea sa în componente cu puncte de localizare înguste. Suprafața șlefuită și călitate inductiv.

Material

- Oțel tratat termic, cu revenire, brunat

Desen

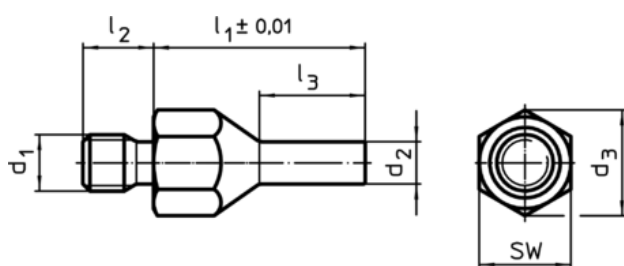


Figura 1

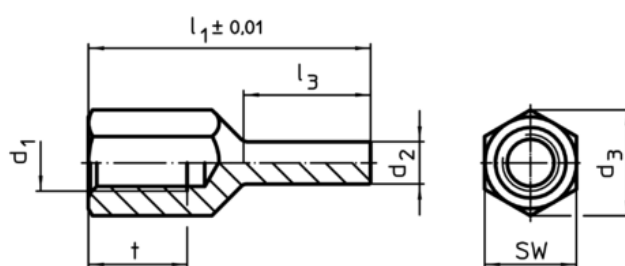


Figura 2

Informații comandă

Dimensiuni						SW	Moment strângere max.	[g]	RoHS	REACH	Ref. Nr.
l_1 $\pm 0,01$	d_1	d_2	l_3	t	d_3						
[mm]						[mm]	[Nm]				
cu filet interior – figura 2											
30	M6	4	13,5	9	11	10	7	8,9	Reclamație-RoHS	nu conține materiale SVHC	22680.0454

Exemplu de aplicație

