

Știfturi de poziționare • știft profilat

22680.0476



Descrierea produsului

A se utiliza ca și locaș solid și opritor precis. Structura filiformă a acestui știft de poziționare permite aplicarea sa în componente cu puncte de localizare înguste. Suprafața șlefuită și călitate inductiv.

Material

- Oțel tratat termic, cu revenire, brunat

Desen

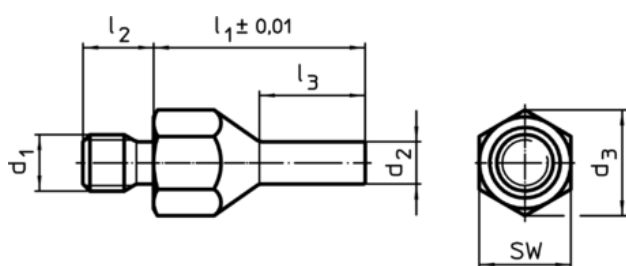


Figura 1

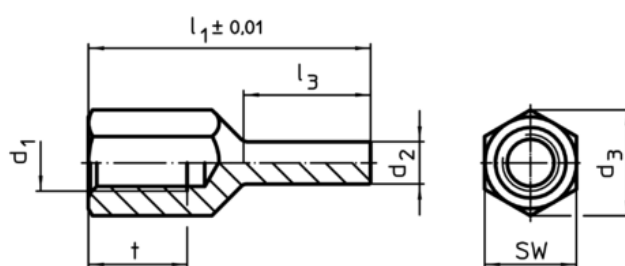


Figura 2

Informații comandă

l_1 ± 0.01	d_1	Dimensiuni				SW	Moment strângere max.		RoHS	REACH	Ref. Nr.
		d_2	l_3	t	d_3						
		[mm]				[mm]	[Nm]	[g]			
cu filet interior – figura 2											
30	M10	8	12	10	19	17	32	28	Reclamație- RoHS	nu conține materiale SVHC	22680.0476

Exemplu de aplicație

