

Știfturi de poziționare • știft profilat

22680.0484



Descrierea produsului

A se utiliza ca și locaș solid și opritor precis. Structura filiformă a acestui știft de poziționare permite aplicarea sa în componente cu puncte de localizare înguste. Suprafața șlefuită și călitate inductiv.

Material

- Oțel tratat termic, cu revenire, brunat

Desen

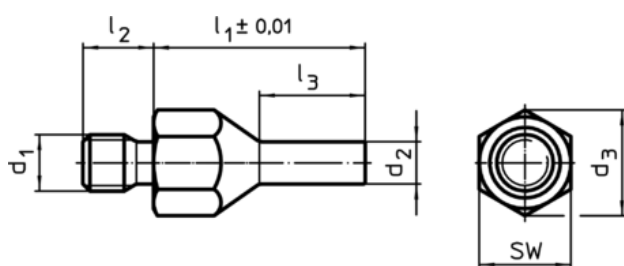


Figura 1

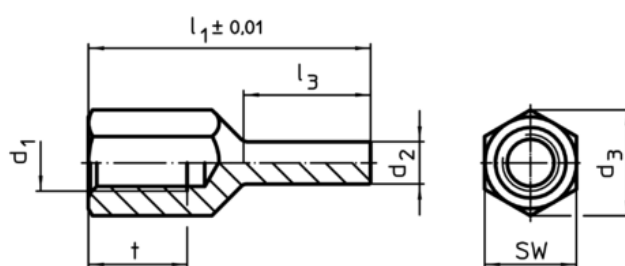


Figura 2

Informații comandă

l ₁ ±0,01	d ₁	Dimensiuni				SW [mm]	Moment strângere max. [Nm]	Reclamație- RoHS	REACH	Ref. Nr.	
		d ₂	l ₃	t	d ₃						
cu filet interior – figura 2											
60	M12	6	28	18	21,2	19	60	56	Reclamație- RoHS	nu conține materiale SVHC	22680.0484

Exemplu de aplicație

