

Picioare • DIN 6320 cu tijă filetată

22640.0081



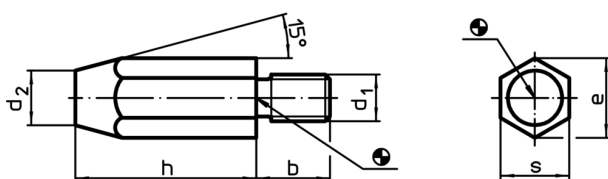
Descrierea produsului

Suporturile articulate pot fi folosite atât ca picioare sau element de așezare, cât și ca opritoare. Suprafața de așezare fără deformări

Material

- Oțel tratat termic, necălit, brunat

Desen



Informații comandă

h	d ₁	Dimensiuni				Moment strângere max. [Nm]	[g]	RoHS	REACH	Ref. Nr.
		b	d ₂	e	s					
15	M8	13	10	15	13	7	19	Reclamație-RoHS	conține materiale SVHC >0.1% w/w	22640.0081

Exemplu de aplicație

