

## Picioare • DIN 6320 cu tijă filetată

22640.0082



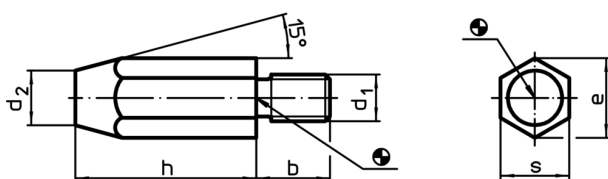
### Descrierea produsului

Suporturile articulate pot fi folosite atât ca picioare sau element de așezare, cât și ca opritoare. Suprafața de așezare fără deformări

### Material

- Oțel tratat termic, necălit, brunat

### Desen



### Informații comandă

h	d <sub>1</sub>	Dimensiuni				Moment strângere max. [Nm]	Reclamație- RoHS	REACH	Ref. Nr.
		b	d <sub>2</sub>	e	s				
30	M8	13	9	15	13	18	35	conține materiale SVHC >0.1% w/w	22640.0082

### Exemplu de aplicație

