

Picioare • DIN 6320 cu tijă filetată

22640.0101



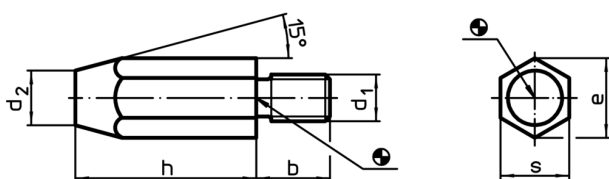
Descrierea produsului

Suporturile articulate pot fi folosite atât ca picioare sau element de așezare, cât și ca opritoare. Suprafața de așezare fără deformări

Material

- Oțel tratat termic, necălit, brunat

Desen



Informații comandă

h	d ₁	Dimensiuni		e	s	Moment strângere max. [Nm]	🔩 [g]	RoHS	REACH	Ref. Nr.
		b	d ₂							
20	M10	16	13	19,6	17	32	41	Reclamație- RoHS	conține materiale SVHC >0.1% w/w	22640.0101

Exemplu de aplicație

