

## Știfturi de poziționare • striate sau ascuțite

22680.0083



### Descrierea produsului

Pentru piesele de lucru cu suprafață dură. Modelul cu marcaj este adecvat pentru piesele turnate.

#### Material

#### Aplicație

- Pulbere sinterizată, cu vârf

#### Corp

- Oțel tratat termic, cu revenire, brunat

### Desen

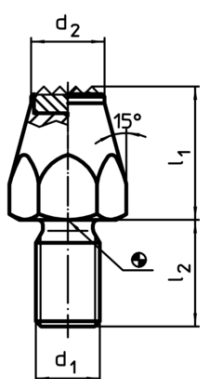


Figura 1

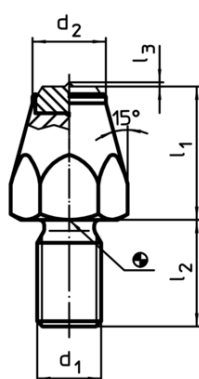


Figura 2

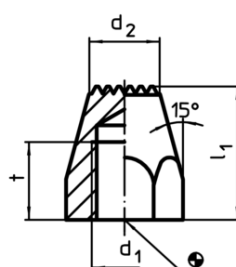
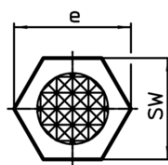
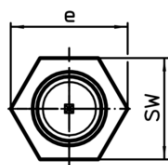
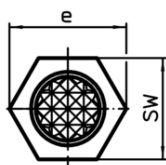


Figura 3



### Informații comandă

| l <sub>1</sub>                                                          | d <sub>1</sub> | Dimensiuni     |                |                |      | e  | SW | Moment<br>strângere<br>max.<br>[Nm] | [g]                 | RoHS                         | REACH      | Ref. Nr. |
|-------------------------------------------------------------------------|----------------|----------------|----------------|----------------|------|----|----|-------------------------------------|---------------------|------------------------------|------------|----------|
|                                                                         |                | l <sub>2</sub> | l <sub>3</sub> | d <sub>2</sub> | [mm] |    |    |                                     |                     |                              |            |          |
| cu placuță din pulbere sinterizată, cu vârf și tijă filetată – figura 2 |                |                |                |                |      |    |    |                                     |                     |                              |            |          |
| 15                                                                      | M8             | 13             | 0,8            | 12,5           | 15   | 13 | 18 | 22                                  | Reclamație-<br>RoHS | nu conține<br>materiale SVHC | 22680.0083 |          |

Exemplu de aplicație

