

Știfturi de poziționare • striate sau ascuțite

22680.0103



Descrierea produsului

Pentru piesele de lucru cu suprafață dură. Modelul cu marcaj este adecvat pentru piesele turnate.

Material

Aplicație

- Pulbere sinterizată, cu vârf

Corp

- Oțel tratat termic, cu revenire, brunat

Desen

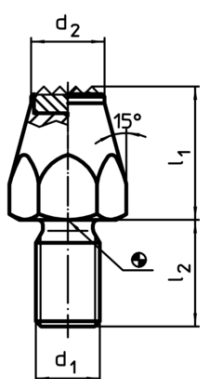


Figura 1

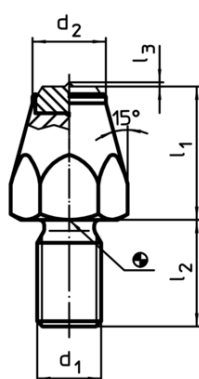


Figura 2

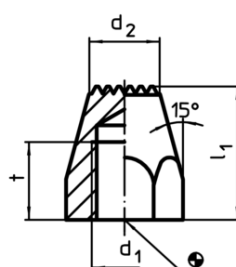
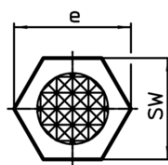
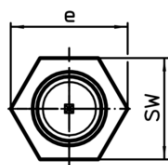
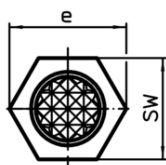


Figura 3



Informații comandă

| l ₁ | d ₁ | l ₂ | Dimensiuni | | | SW | Moment strângere max. | [g] | RoHS | REACH | Ref. Nr. |
|---|----------------|----------------|----------------|----------------|------|----|-----------------------|-----|---------------------|------------------------------|------------|
| | | | l ₃ | d ₂ | e | | | | | | |
| cu placuță din pulbere sinterizată, cu vârf și tijă filetată – figura 2 | | | | | | | | | | | |
| 20 | M10 | 15 | 0,8 | 12,5 | 19,6 | 17 | 32 | 40 | Reclamație- RoHS | nu conține materiale SVHC | 22680.0103 |

Exemplu de aplicație

