

Știfturi de poziționare • striate sau ascuțite

22680.0123



Descrierea produsului

Pentru piesele de lucru cu suprafață dură. Modelul cu marcaj este adecvat pentru piesele turnate.

Material

Aplicație

- Pulbere sinterizată, cu vârf

Corp

- Oțel tratat termic, cu revenire, brunat

Desen

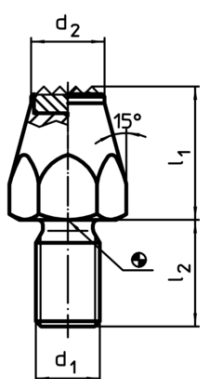


Figura 1

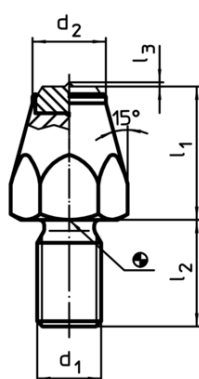


Figura 2

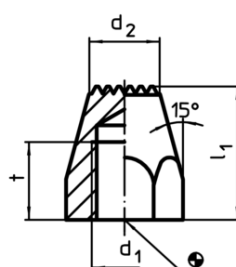
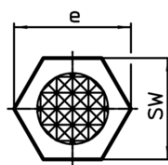
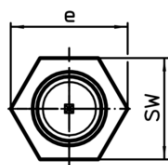
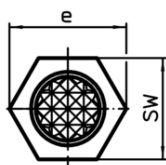


Figura 3



Informații comandă

l ₁	d ₁	l ₂	Dimensiuni			SW	Moment strângere max.	[g]	RoHS	REACH	Ref. Nr.
			l ₃	d ₂	e						
cu placuță din pulbere sinterizată, cu vârf și tijă filetată – figura 2											
25	M12	20	0,8	13,8	21,9	19	60	65	Reclamație-RoHS	nu conține materiale SVHC	22680.0123

Exemplu de aplicație

