

## Știfturi opritoare cu bilă • autoblocant, cu mâner de siguranță

22340.1057



### Descrierea produsului

Pentru fixare rapidă, blocare, ajustare, schimbare și asigurare. Rapid și ușor de deblocat pentru conexiuni frecvent repetate.

Toate versiunile sunt rezistente la coroziune. Atunci când se utilizează oțel inoxidabil 1.4542: foarte solizi, căliți, cu o capacitate de încărcare extremă și o rezistență la abraziune ridicată. Mâner de siguranță robust (apăsarea butonului nu suprapuneți). Forma mânerului protejează de utilizarea accidentală a butonului.

#### Material

##### Element bolț

- Oțel inoxidabil 1.4305

##### Mâner

- oțel inoxidabil

##### Buton de apăsare

- oțel inoxidabil

##### Arc

- oțel inoxidabil

#### Operații

Bilele sunt deblocate prin apăsarea butonului.

#### Caracteristici

Modelele din oțel inoxidabil 1.4542 cu marcaj sub bile.

#### Mai multe informații

#### Note

Variantă specială la cerere.

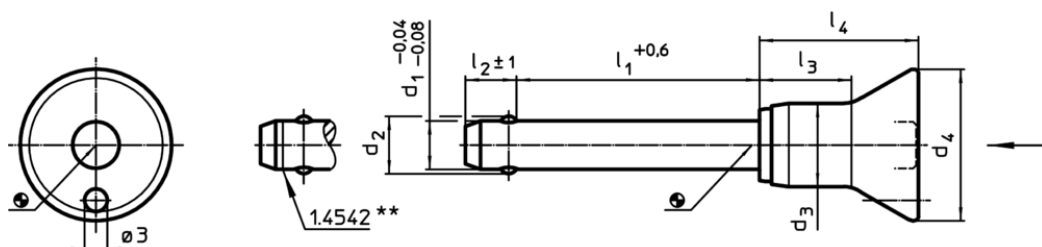
#### Accesorii

Poate fi ușor dotat cu un cablu de fixare EH 22400.

#### Produse asociate

- Bucșe de poziționare, pentru știfturi cu bilă și acționare simplă
- Bucșe de poziționare, cu flansă, pentru știfturi cu bilă și acționare simplă
- Cabluri de fixare
- Bucșe de poziționare, cu guler, DIN 172 A
- Bucșe de poziționare, fără guler, DIN 179 A

### Desen



\*\* Execuție din oțel inoxidabil 1.4542 cu marcaj.

### Informații comandă

Dimensiuni								Poziție orificiu H11	max.		RoHS	REACH	Rezistența la forfecare, dublă <sup>1)</sup> min.	Ref. Nr.
d <sub>1</sub>	l <sub>1</sub>	d <sub>2</sub>	d <sub>3</sub>	d <sub>4</sub>	l <sub>2</sub>	l <sub>3</sub>	l <sub>4</sub>	[mm]	[°C]	[g]			[kN]	
-0,04 -0,08	+0,6				±1			[mm]	[°C]	[g]			[kN]	
<b>oțel inoxidabil</b>														
10	110	12	13,3	24	9,6	17,4	27,5	10	250	99	Reclamație-RoHS	nu conține materiale SVHC	60	22340.1057

<sup>1)</sup> Rezistență la forfecare similară DIN 50141

Exemplu de aplicație

