

## Opritoare laterale • neted, cu garnitură, cu filet interior - INCH

2B150.1120



### Descrierea produsului

Pot fi utilizate pentru poziționare sau aplicare de presiune. ex. în timpul vopsirii și sablării. Etanșat împotriva șpanului și mizeriei.

#### Material

##### Garnitură

- CR

##### Corp

- Aluminiu Al

##### Șaibă filetată

- Oțel, brunat

##### Arc

- oțel inoxidabil

#### Asamblare

Formula de calcul pentru centrul găurii de montaj:

$$l_0 = z/2 + w + x,$$

$l_0$  = distanța la centru,

$y$  = înălțime piesa de lucru,

$w$  = lungime piesa de lucru,

$x$  = cursa,

$z$  = diametrul opritorului

Calcul dimensiunii  $x$  pentru piesa de lucru:

$$x = d_2/2 - s$$

Montaj prin presare.

#### Caracteristici

Arc forță mică = arc din oțel inoxidabil

#### Mai multe informații

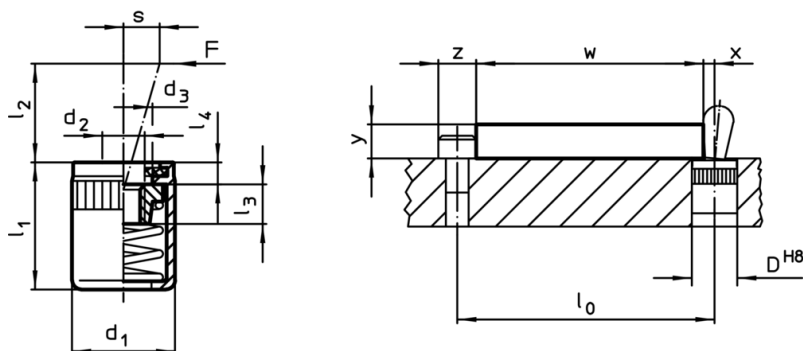
#### Note

Pot fi înșurubate în plăci cu găuri filetate

#### Produse asociate

- Excentric, pentru șuruburi de presiune laterale, netede - INCH

### Desen





### Informații comandă

| Dimensiuni     |                | Forța<br>arcului<br>F<br>max. <sup>1)</sup> | d <sub>3</sub><br>+0,008 | Dimensiuni     |                |                |                | Cursă<br>s | Poziție<br>orificiu<br>D<br>H8 | max.<br>[°F] | [oz]  | RoHS                | REACH                        | Ref. Nr.   |
|----------------|----------------|---|--------------------------|----------------|----------------|----------------|----------------|------------|--------------------------------|--------------|-------|---------------------|------------------------------|------------|
| d <sub>1</sub> | d <sub>2</sub> |   |                          | l <sub>1</sub> | l <sub>2</sub> | l <sub>3</sub> | l <sub>4</sub> |            |                                |              |       |                     |                              |            |
| [inch]         |                | [lb]  | [mm]                     | [inch]         |                |                |                | [inch]     | [inch]                         |              |       |                     |                              |            |
| 7/16           | #8-32          | 4,5   | 0,248                    | 0,43           | 0,1            | 0,177          | 0,063          | 0,063      | 7/16                           | 230          | 0,083 | Reclamație-<br>RoHS | nu conține<br>materiale SVHC | 2B150.1120 |

<sup>1)</sup> valoarea statistică medie

Accesorii

|   | Dimensiuni<br>d <sub>1</sub><br>[inch] | <br>[oz] | RoHS             | REACH                                  | Ref. Nr.                   |
|---|--|---|------------------|--|----------------------------|
| <b>Scule de montaj</b>  |  |   |                  |  |                            |
|  | 7/16                                   | 1,749   | Reclama#<br>RoHS | con#ine<br>materiale SVHC<br>>0.1% w/w | <a href="#">22150.0831</a> |