

## Opritoare laterale • cu arc și știft din plastic - INCH

2B150.0221



### Descrierea produsului

Pot fi utilizate pentru poziționare sau aplicare de presiune. ex. în timpul vopsirii și sablării.

#### Material

- Corp**
- Aluminiu Al
- Arc**
- plastic
- Bolț**
- Oțel, călit, brunat

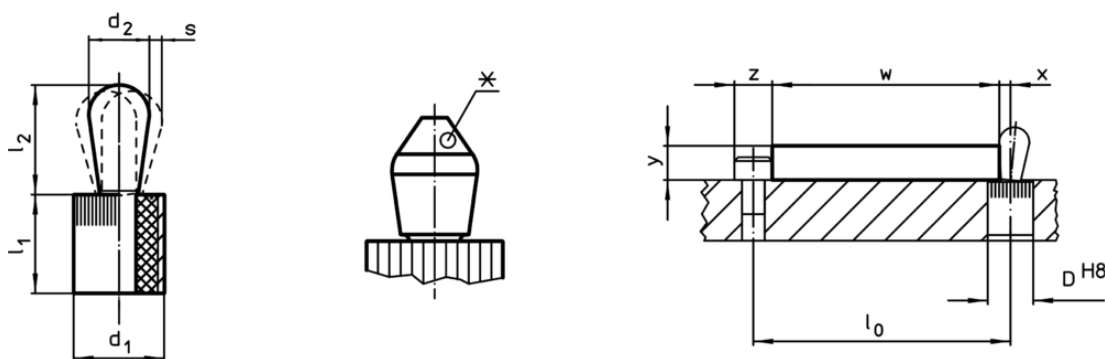
#### Asamblare

Montaj prin presare.  
Formula pentru calculul distanței de centrare pentru orificiul de montaj:  
 $l_0 = z/2 + w + x$ ,  
 $l_0$  = distanța de centrare,  
 $y$  = înălțimea piesei de lucru,  
 $w$  = lungimea piesei de lucru,  
 $x$  = dimensiunea coordonatelor,  
 $s$  = cursa,  
 $z$  = diametrul opritorului  
Calculul dimensiunii  $x$ :  
 $y$  mai mare sau egal decât  $l_2 - d_2/2$ , atunci  $x = d_2/2 - s$   
sau  
 $y$  mai mic decât  $l_2 - d_2/2$ , atunci  $x = d_2/2 - s - [(l_2 - d_2/2 - y) * 0,123]$

#### Caracteristici

Arc standard = arc rosu

### Desen




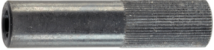
\*unele mărimi (vezi fișă) au o formă specială a pinului

### Informații comandă

Dimensiuni		Forța arcului F max. <sup>1)</sup> ~ [lb]	Dimensiuni		Cursă s [inch]	Poziție orificiu D H8 [inch]	🌡️ max. [°F]	🔩 [oz]	RoHS	REACH	Ref. Nr.
d <sub>1</sub>	d <sub>2</sub>		l <sub>1</sub>	l <sub>2</sub>							
[inch]	[inch]		[inch]	[inch]							
7/16	0,197	13,5	0,374	0,287	0,032	0,438	212	0,092	Reclamație- RoHS	nu conține materiale SVHC	2B150.0221

<sup>1)</sup> valoarea statistică medie

Accesorii

	Dimensiuni d <sub>1</sub> [inch]	 [oz]	RoHS	REACH	Ref. Nr.
<b>Scule de montaj</b>					
	7/16	1,749	Reclama# RoHS	con#ine materiale SVHC >0.1% w/w	<a href="#">22150.0831</a>