

Opritoare laterale • cu arc și știft din plastic - INCH 2B150.0421



Descrierea produsului

Pot fi utilizate pentru poziționare sau aplicare de presiune. ex. în timpul vopsirii și sablării.

Material

Corp

- Aluminiu Al

Arc

- plastic

Bolț

- Termoplastic POM, alb

Asamblare

Montaj prin presare.

Formula pentru calculul distanței de centrare pentru orificiul de montaj:

$$l_0 = z/2 + w + x,$$

l_0 = distanța de centrare,

y = înălțimea piesei de lucru,

w = lungimea piesei de lucru,

x = dimensiunea coordonatelor,

s = cursa,

z = diametrul opritorului

Calculul dimensiunii x :

y mai mare sau egal decât $l_2 - d_2/2$,

atunci $x = d_2/2 - s$

sau

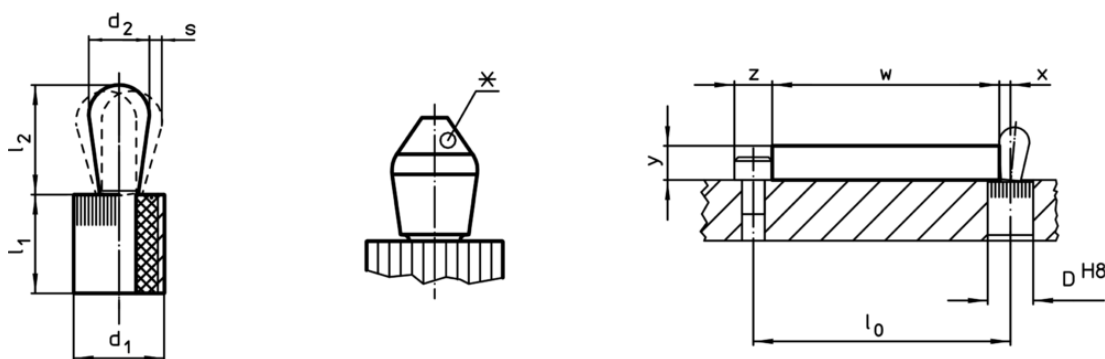
y mai mic decât $l_2 - d_2/2$, atunci

$$x = d_2/2 - s - [(l_2 - d_2/2 - y) * 0,123]$$

Caracteristici

Arc standard = arc rosu

Desen





*unele mărimi (vezi fișă) au o formă specială a pinului

Informații comandă

Dimensiuni		Forța arcului F max. ¹⁾ ~ [lb]	Dimensiuni		Cursă s [inch]	Poziție orificiu D H8 [inch]	🌡️ max. [°F]	🔩 [oz]	RoHS	REACH	Ref. Nr.
d ₁	d ₂		l ₁	l ₂							
[inch]	[inch]		[inch]								
7/16	0,197	13,5	0,374	0,287	0,032	0,438	176	0,052	Reclamație- RoHS	nu conține materiale SVHC	2B150.0421

¹⁾ valoarea statistică medie

Accesorii

	Dimensiuni d ₁ [inch]	 [oz]	RoHS	REACH	Ref. Nr.
Scule de montaj					
	7/16	1,749	Reclama# RoHS	con#ine materiale SVHC >0.1% w/w	22150.0831