

Opritoare laterale • neted, fără garnitură, cu filet interior - INCH

2B150.1040



Descrierea produsului

Pot fi utilizate pentru poziționare sau aplicare de presiune. ex. în timpul vopsirii și sablării.

Material

Corp

- Aluminiu Al

Șaibă filetată

- Oțel, brunat

Arc

- oțel inoxidabil

Asamblare

Formula de calcul pentru centrul găurii de montaj:

$$l_0 = z/2 + w + x,$$

l_0 = distanța la centru,

y = înălțime piesa de lucru,

w = lungime piesa de lucru,

x = cursa,

z = diametrul opritorului

Calcul dimensiunii x pentru piesa de lucru:

$$x = d_2/2 - s$$

Montaj prin presare.

Caracteristici

Arc forță mică = arc din oțel inoxidabil

Mai multe informații

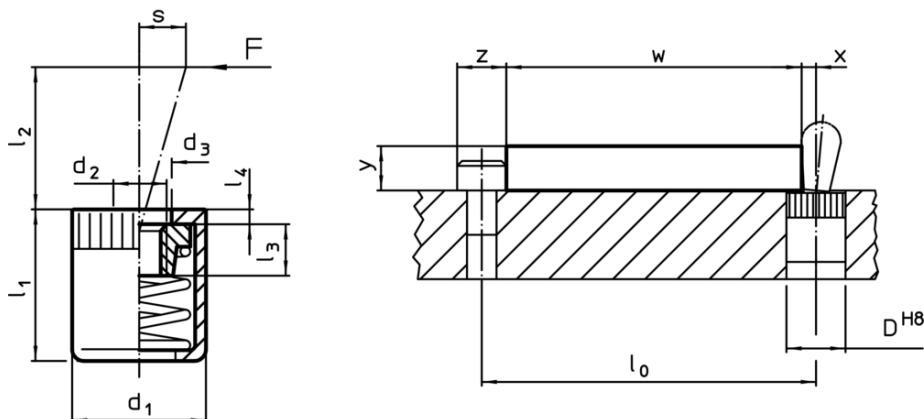
Note

Pot fi înșurubate în plăci cu găuri filetate

Produse asociate

- Excentric, pentru șuruburi de presiune laterale, netede - INCH

Desen





Informații comandă

Dimensiuni		Forța arcului F max. ¹⁾ ~ [lb]	d ₃ +0,008	l ₁ -0,08	Dimensiuni			Cursă s [inch]	Poziție orificiu D H8 [inch]	🌡️ max. [°F]	🏠 [oz]	RoHS	REACH	Ref. Nr.
d ₁	d ₂				l ₂	l ₃	l ₄							
[inch]					[inch]									
5/8	1/4-20	22,5	0,409	0,669	0,453	0,295	0,067	0,126	5/8	482	0,369	Reclamație- RoHS	nu conține materiale SVHC	2B150.1040

¹⁾ valoarea statistică medie

Accesorii

	Dimensiuni d ₁ [inch]	 [oz]	RoHS	REACH	Ref. Nr.
Scule de montaj					
	5/8	3,749	Reclama# RoHS	con#ine materiale SVHC >0.1% w/w	22150.0833