

Opritoare laterale • neted, cu garnitură - INCH

2B150.0150



Descrierea produsului

Pot fi utilizate pentru poziționare sau aplicare de presiune. ex. în timpul vopsirii și sablării. Etanșat împotriva șpanului și mizeriei.

Material

Garnitură

- CR

Corp

- Aluminiu Al

Arc

- oțel inoxidabil

Bolț

- Termoplastice POM, alb

Asamblare

Montaj prin presare.

Formula pentru calculul distanței de centrare pentru orificiul de montaj:

$$l_0 = z/2 + w + x,$$

l_0 = distanța de centrare,

y = înălțimea piesei de lucru,

w = lungimea piesei de lucru,

x = dimensiunea coordonatelor,

s = cursa,

z = diametrul opritorului

Calculul dimensiunii x :

y mai mare sau egal decât $l_2 - d_2/2$,

atunci $x = d_2/2 - s$

sau

y mai mic decât $l_2 - d_2/2$, atunci

$$x = d_2/2 - s - [(l_2 - d_2/2 - y) * 0,123]$$

Caracteristici

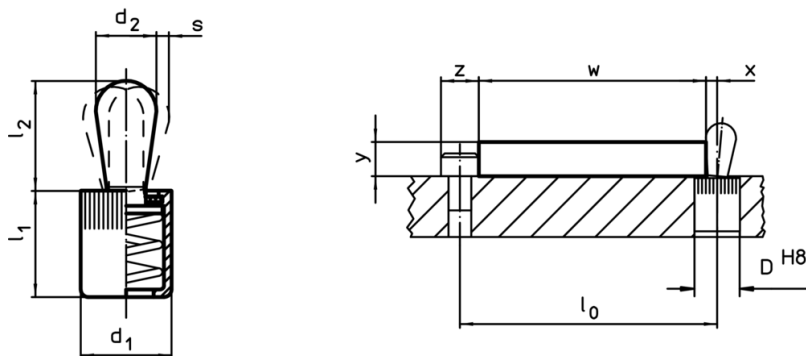
Arc forță mică = arc din oțel inoxidabil

Mai multe informații

Produse asociate

- Excentric, pentru șuruburi de presiune laterale, netede - INCH

Desen





Informații comandă

Dimensiuni		Forța arcului F max. ¹⁾ ~ [lb]	Dimensiuni		Cursă s [inch]	Poziție orificiu D H8 [inch]	max. [°F]	[oz]	RoHS	REACH	Ref. Nr.
d ₁	d ₂		l ₁	l ₂							
[inch]	[inch]		[inch]	[inch]							
1/4	0,118	2,2	0,275	0,157	0,04	1/4	176	0,014	Reclamație- RoHS	nu conține materiale SVHC	2B150.0150

¹⁾ valoarea statistică medie

Accesorii

	Dimensiuni d ₁ [inch]	 [oz]	RoHS	REACH	Ref. Nr.
Scule de montaj					
	1/4	0,678	Reclama#ie- RoHS	con#ine materiale SVHC >0.1% w/w	22150.0830

Exemplu de aplicație

