

Opritoare laterale • neted, fără garnitură - INCH

2B150.0030



Descrierea produsului

Pot fi utilizate pentru poziționare sau aplicare de presiune. ex. în timpul vopsirii și sablării.

Material

Corp

- Aluminiu Al

Arc

- oțel inoxidabil

Bolț

- Oțel, călit, zincat prin galvanizare

Asamblare

Montaj prin presare.

Formula pentru calculul distanței de centrare pentru orificiul de montaj:

$$l_0 = z/2 + w + x,$$

l_0 = distanța de centrare,

y = înălțimea piesei de lucru,

w = lungimea piesei de lucru,

x = dimensiunea coordonatelor,

s = cursa,

z = diametrul opritorului

Calculul dimensiunii x :

y mai mare sau egal decât $l_2 - d_2/2$,

atunci $x = d_2/2 - s$

sau

y mai mic decât $l_2 - d_2/2$, atunci

$$x = d_2/2 - s - [(l_2 - d_2/2 - y) * 0,123]$$

Caracteristici

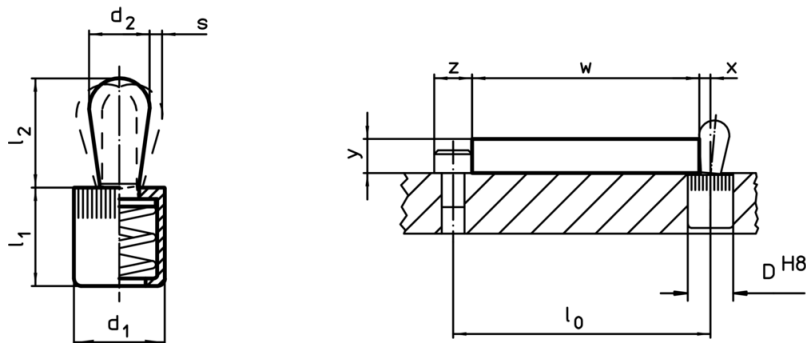
Arc forță mică = arc din oțel inoxidabil

Mai multe informații

Produse asociate

- Excentric, pentru șuruburi de presiune laterale, netede - INCH

Desen





Informații comandă

Dimensiuni		Forța arcului F max. ¹⁾ ~ [lb]	Dimensiuni		Cursă s [inch]	Poziție orificiu D H8 [inch]	max. [°F]	[oz]	RoHS	REACH	Ref. Nr.
d ₁	d ₂		l ₁	l ₂							
[inch]	[inch]		[inch]	[inch]							
1/2	0,315	11,2	0,525	0,535	0,09	1/2	482	0,261	Reclamație- RoHS	conține materiale SVHC >0.1% w/w	2B150.0030

¹⁾ valoarea statistică medie

Accesorii

	Dimensiuni d ₁ [inch]	 [oz]	RoHS	REACH	Ref. Nr.
Scule de montaj					
	1/2	2,321	Reclama#ie- RoHS	con#ine materiale SVHC >0.1% w/w	22150.0832

Exemplu de aplicație

