

## Opritoare laterale • cu filet interior

22150.1412



### Descrierea produsului

Pot fi utilizate pentru poziționare sau aplicare de presiune. ex. în timpul vopsirii și sablării. Etanșat împotriva șpanului și mizeriei.

### Material

#### Garnitură

- CR

#### Corp

- Oțel, zincat

#### Șaibă filetată

- Oțel, brunat

#### Arc

- Oțel, zincat prin galvanizare

### Asamblare

Formula de calcul pentru centrul găurii de montaj:

$$l_0 = z/2 + w + x,$$

$l_0$  = distanța la centru,

$y$  = înălțime piesa de lucru,

$w$  = lungime piesa de lucru,

$x$  = cursa,

$z$  = diametrul opritorului

Calcul dimensiunii  $x$  pentru piesa de lucru:

$$x = d_2/2 - s$$

Opritoarele laterale se montează cu ajutorul unei scule speciale.

### Caracteristici

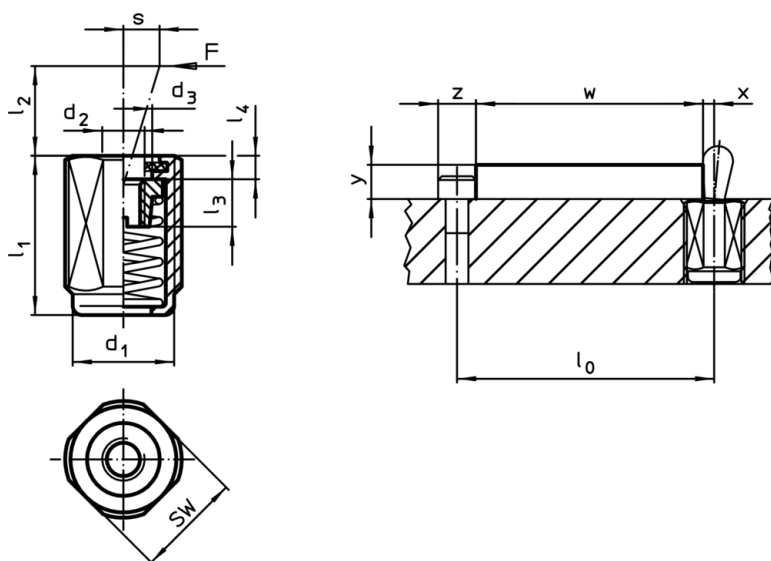
Forța arcului mărită = arc din oțel, galvanizat

### Mai multe informații

### Note

Pot fi înșurubate în plăci cu găuri filetate

### Desen





### Informații comandă

Dimensiuni		Forța arcului F max. <sup>1)</sup> ~ [N]	Dimensiuni					Cursă s [mm]	SW [mm]	🌡️ max. [°C]	📦 [g]	RoHS	REACH	Ref. Nr.
d <sub>1</sub> [mm]	l <sub>1</sub> -2 [mm]		d <sub>2</sub>	d <sub>3</sub>	l <sub>2</sub>	l <sub>3</sub>	l <sub>4</sub>							
forța arcului mărită														
M12	11,5	100	M4	6,1	4	4,5	2	1,6	10	110	3,5	Reclamație- RoHS	conține materiale SVHC >0.1% w/w	22150.1412

<sup>1)</sup> valoarea statistică medie

Accesorii

	Dimensiuni d <sub>1</sub> [mm]	 [g]	RoHS	REACH	Ref. Nr.
<b>Scule de montaj</b>					
	M12	76	Reclama#ie- RoHS	con#ine materiale SVHC >0.1% w/w	<a href="#">22150.0820</a>

Exemplu de aplicație

