

Opritoare laterale • cu filet interior

22150.1420



Descrierea produsului

Pot fi utilizate pentru poziționare sau aplicare de presiune. ex. în timpul vopsirii și sablării. Etaușat împotriva șpanului și mizeriei.

Material

Garnitură

- CR

Corp

- Oțel, zincat

Șaibă filetată

- Oțel, brunat

Arc

- Oțel, zincat prin galvanizare

Asamblare

Formula de calcul pentru centrul găurii de montaj:

$$l_0 = z/2 + w + x,$$

l_0 = distanța la centru,

y = înălțime piesa de lucru,

w = lungime piesa de lucru,

x = cursă,

z = diametrul opritorului

Calcul dimensiunii x pentru piesa de lucru:

$$x = d_2/2 - s$$

Opritoarele laterale se montează cu ajutorul unei scule speciale.

Caracteristici

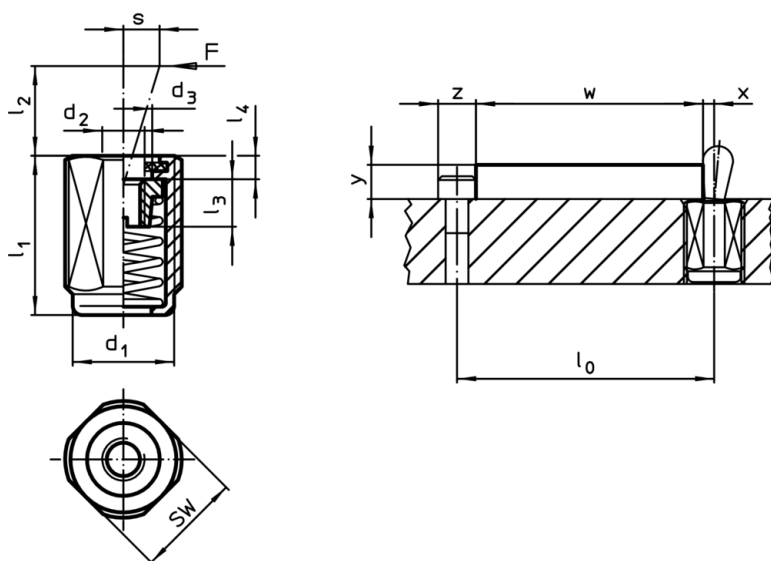
Forța arcului mărită = arc din oțel, galvanizat

Mai multe informații

Note

Pot fi înșurubate în plăci cu găuri filetate

Desen





Informații comandă

Dimensiuni		Forța arcului F max. ¹⁾ ~ [N]	Dimensiuni					Cursă s [mm]	SW [mm]	max. [°C]	[g]	RoHS	REACH	Ref. Nr.
d ₁	l ₁ -2 [mm]		d ₂	d ₃	l ₂	l ₃	l ₄							
M12	26,5	100	M4	6,1	4	4,5	2	1,6	10	110	8	Reclamație- RoHS	conține materiale SVHC >0.1% w/w	22150.1420

¹⁾ valoarea statistică medie

Accesorii

	Dimensiuni d ₁ [mm]	 [g]	RoHS	REACH	Ref. Nr.
Scule de montaj					
	M12	76	Reclama# RoHS	con#ine materiale SVHC >0.1% w/w	22150.0820

Exemplu de aplicație

