

Opritoare laterale cu arc • cu arc lamelar

22160.0212



Descrierea produsului

Opritorul elastic cu tabla de arc prin împingere este potrivit pentru poziționarea ușoară a pieselor de lucru sau a componentelor înainte de asamblare sau de fixare. De ex. la fixarea plăcilor de bază înainte de fixare sau la dispozitive.

Varianta dublă permite folosirea în prinderi de serie

Mai mic decât h_1 rezultă un efect de apăsare.

Material

Element arc

- oțel inoxidabil

Corp

- Oțel, negru

Desen

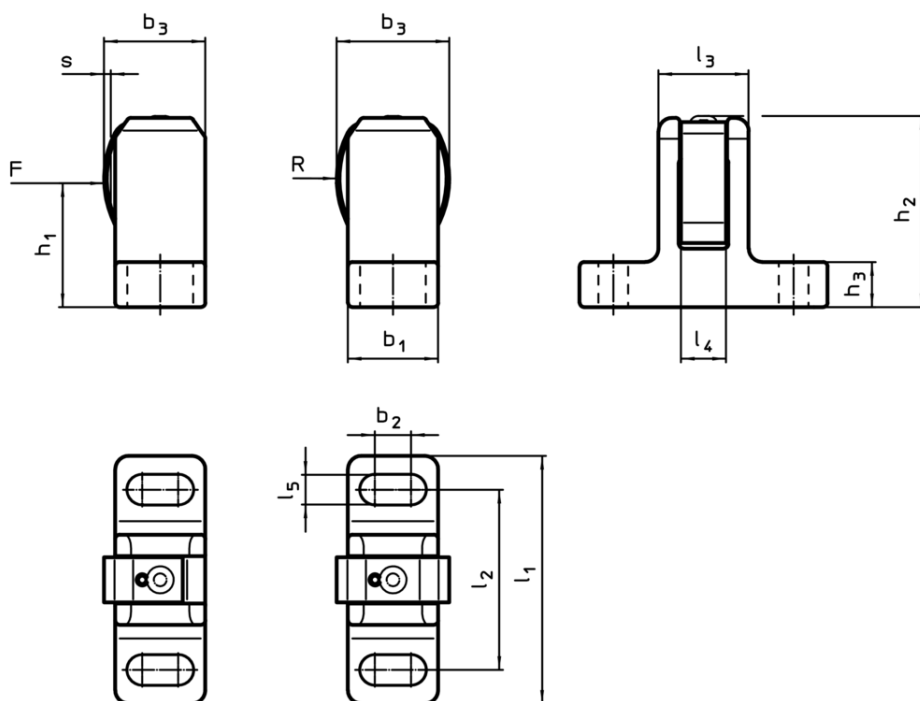


Figura 1

Figura 2

Informații comandă

Dimensiuni															Cursă	Pentru șurub	Forța arcului F max. ¹⁾	max.		RoHS	REACH	Ref. Nr.
l_1	l_2	l_3	l_4	l_5	b_1	b_2	b_3	h_1	h_2	h_3	R	s	[mm]	[N]	[°C]	[g]						
± 1					$\pm 0,5$	~			± 1				[mm]	[mm]	[N]	[°C]	[g]					
pe ambele părți – figura 2																						
72	50	23	12	13,5	25	6	33,5	40,5	61,5	15	32,8	1,5	M12	170	250	255	Reclamație- RoHS	nu conține materiale SVHC	22160.0212			

¹⁾ valoarea statistică medie

Exemplu de aplicație

