

Opritoare laterale • cu filet și știft din plastic, cu garnitură

22150.0456



Descrierea produsului

Pot fi utilizate pentru poziționare sau aplicare de presiune. ex. în timpul vopsirii și sablării. Etanșat împotriva șpanului și mizeriei.

Material

Garnitură

- CR

Corp

- Oțel, zincat prin galvanizare

Arc

- Oțel, zincat prin galvanizare

Bolț

- Oțel, călit, zincat prin galvanizare

Asamblare

Opritoarele laterale se montează cu ajutorul unei scule speciale.

Formula pentru calculul distanței de centrare pentru orificiul de montaj:

$$l_0 = z/2 + w + x,$$

l_0 = distanța de centrare,

y = înălțimea piesei de lucru,

w = lungimea piesei de lucru,

x = dimensiunea coordonatelor,

s = cursa,

z = diametrul opritorului

Calculul dimensiunii x :

y mai mare sau egal decât $l_2 - d_2/2$,

atunci $x = d_2/2 - s$

sau

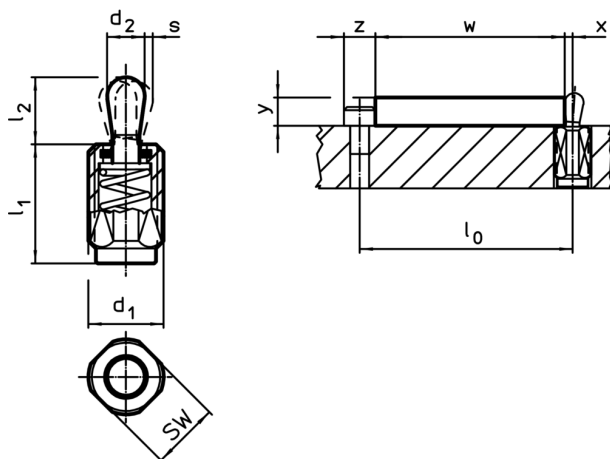
y mai mic decât $l_2 - d_2/2$, atunci

$$x = d_2/2 - s - [(l_2 - d_2/2 - y) * 0,123]$$

Caracteristici

Forța arcului mărită = arc din oțel, galvanizat

Desen





Informații comandă

d ₁	Dimensiuni		d ₂	l ₂	Cursă s	SW	max.	Reclamație RoHS	REACH	Ref. Nr.
	l ₁ -2	Forța arcului F max. ¹⁾ ~ [N]								
[mm]			[mm]		[mm]	[mm]	[°C]	[g]		
M18 x 1,5	31,5	200	10	16	1,6	16	110	29	conține materiale SVHC >0.1% w/w	22150.0456

¹⁾ valoarea statistică medie

Accesorii

	Dimensiuni d ₁ [mm]	 [g]	RoHS	REACH	Ref. Nr.
Scule de montaj					
	M18 x 1,5	137	Reclama#ie- RoHS	con#ine materiale SVHC >0.1% w/w	22150.0822

Exemplu de aplicație

