

Opritoare laterale • cu filet, fără garnitură

22150.0331



Descrierea produsului

Pot fi utilizate pentru poziționare sau aplicare de presiune. ex. în timpul vopsirii și sablării.

Material

Corp

- Oțel, zincat prin galvanizare

Arc

- Oțel, brunat

Bolț

- Oțel, călit, zincat prin galvanizare

Asamblare

Opritoarele laterale se montează cu ajutorul unei scule speciale.

Formula pentru calculul distanței de centrare pentru orificiul de montaj:

$$l_0 = z/2 + w + x,$$

l_0 = distanța de centrare,

y = înălțimea piesei de lucru,

w = lungimea piesei de lucru,

x = dimensiunea coordonatelor,

s = cursa,

z = diametrul opritorului

Calculul dimensiunii x :

y mai mare sau egal decât $l_2 - d_2/2$,

atunci $x = d_2/2 - s$

sau

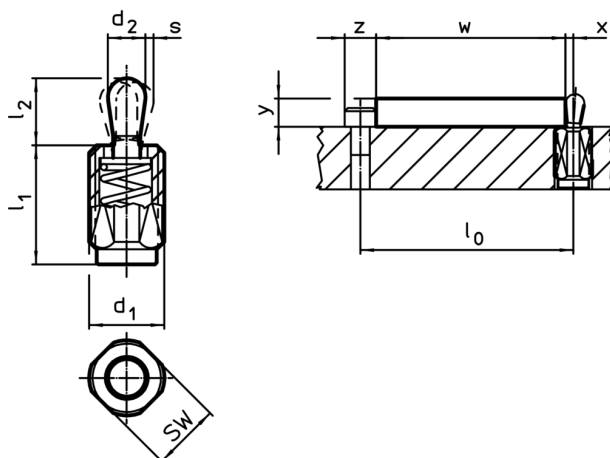
y mai mic decât $l_2 - d_2/2$, atunci

$$x = d_2/2 - s - [(l_2 - d_2/2 - y) * 0,123]$$

Caracteristici

Forța arcului standard = arc din oțel, brunat

Desen





Informații comandă

d_1	l_1 -2	Dimensiuni Forța arcului F max. ¹⁾ ~ [N]	d_2	l_2	Cursă s [mm]	SW [mm]	🌡️ max. [°C]	🏗️ [g]	RoHS	REACH	Ref. Nr.
M12	11,5	75	6	10,4	2	10	250	4,9	Reclamație- RoHS	conține materiale SVHC >0.1% w/w	22150.0331

¹⁾ valoarea statistică medie

Accesorii

	Dimensiuni d ₁ [mm]	 [g]	RoHS	REACH	Ref. Nr.
Scule de montaj					
	M12	76	Reclama# RoHS	con#ine materiale SVHC >0.1% w/w	22150.0820

Exemplu de aplicație

