

Opritoare laterale • cu filet, fără garnitură

22150.0351



Descrierea produsului

Pot fi utilizate pentru poziționare sau aplicare de presiune. ex. în timpul vopsirii și sablării.

Material

Corp

- Oțel, zincat prin galvanizare

Arc

- Oțel, brunat

Bolț

- Oțel, călit, zincat prin galvanizare

Asamblare

Opritoarele laterale se montează cu ajutorul unei scule speciale.

Formula pentru calculul distanței de centrare pentru orificiul de montaj:

$$l_0 = z/2 + w + x,$$

l_0 = distanța de centrare,

y = înălțimea piesei de lucru,

w = lungimea piesei de lucru,

x = dimensiunea coordonatelor,

s = cursa,

z = diametrul opritorului

Calculul dimensiunii x :

y mai mare sau egal decât $l_2 - d_2/2$,

atunci $x = d_2/2 - s$

sau

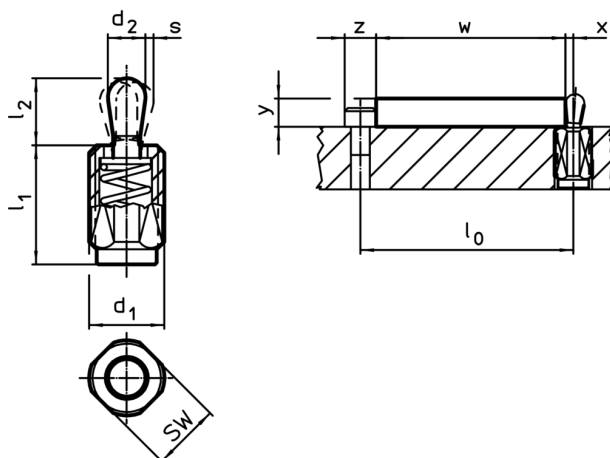
y mai mic decât $l_2 - d_2/2$, atunci

$$x = d_2/2 - s - [(l_2 - d_2/2 - y) * 0,123]$$

Caracteristici

Forța arcului standard = arc din oțel, brunat

Desen





Informații comandă

d ₁	Dimensiuni		d ₂	l ₂	Cursă s	SW	max. [°C]	[g]	RoHS	REACH	Ref. Nr.
	l ₁ -2	Forța arcului F max. ¹⁾ ~ [N]									
[mm]			[mm]	[mm]	[mm]	[mm]	[°C]	[g]			
M18 x 1,5	18	150	10	16,9	3,2	16	250	20	Reclamație- RoHS	conține materiale SVHC >0.1% w/w	22150.0351

¹⁾ valoarea statistică medie

Accesorii

	Dimensiuni d ₁ [mm]	 [g]	RoHS	REACH	Ref. Nr.
Scule de montaj					
	M18 x 1,5	137	Reclama#ie- RoHS	con#ine materiale SVHC >0.1% w/w	22150.0822

Exemplu de aplicație

