

## Opritoare laterale • cu arc și știft din plastic

22150.0230



### Descrierea produsului

Pot fi utilizate pentru poziționare sau aplicare de presiune. ex. în timpul vopsirii și sablării.

#### Material

##### Arc

- plastic

##### Boț

- Termoplastic POM, alb

#### Asamblare

Se recomandă lubrifierea corpului.

Montaj prin presare.

Formula pentru calculul distanței de centrare pentru orificiul de montaj:

$$l_0 = z/2 + w + x,$$

$l_0$  = distanța de centrare,

$y$  = înălțimea piesei de lucru,

$w$  = lungimea piesei de lucru,

$x$  = dimensiunea coordonatelor,

$s$  = cursa,

$z$  = diametrul opritorului

Calculul dimensiunii  $x$ :

$y$  mai mare sau egal decât  $l_2 - d_2/2$ ,

atunci  $x = d_2/2 - s$

sau

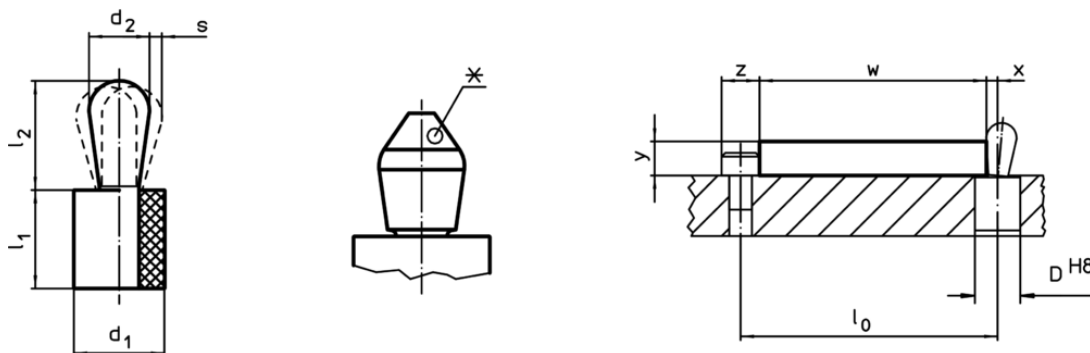
$y$  mai mic decât  $l_2 - d_2/2$ , atunci

$$x = d_2/2 - s - [(l_2 - d_2/2 - y) * 0,123]$$

#### Caracteristici

Arc moale = arc albastru

### Desen



\*unele mărimi (vezi fișă) au o formă specială a pinului



### Informații comandă

Dimensiuni		Forța arcului F max. <sup>1)</sup> ~ [N]	Dimensiuni		Cursă s [mm]	Poziție orificiu D H8 [mm]	Temperatura max. [°C]	Greutate [g]	RoHS	REACH	Ref. Nr. <sup>2)</sup>
d <sub>1</sub>	d <sub>2</sub>		l <sub>1</sub>	l <sub>2</sub>							
[mm]	[mm]		[mm]	[mm]							
6	3	10	7	3,7	0,4	5,9	80	0,3	Reclamație- RoHS	nu conține materiale SVHC	22150.0230

<sup>1)</sup> valoarea statistică medie

<sup>2)</sup> forma pinului diferită (vezi desen)

Accesorii

	Dimensiuni d <sub>1</sub> [mm]	 [g]	RoHS	REACH	Ref. Nr.
<b>Scule de montaj</b>					
	6	23	Reclama#ie- RoHS	con#ine materiale SVHC >0.1% w/w	<a href="#">22150.0840</a>