

## Opritoare laterale • netede, cu garnitură

22150.0112



### Descrierea produsului

Pot fi utilizate pentru poziționare sau aplicare de presiune. ex. în timpul vopsirii și sablării. Etanșat împotriva șpanului și mizeriei.

#### Material

##### Garnitură

- CR

##### Corp

- Aluminiu Al

##### Arc

- Oțel, zincat prin galvanizare

##### Boț

- Oțel, călit, zincat prin galvanizare

#### Asamblare

Montaj prin presare.

Formula pentru calculul distanței de centrare pentru orificiul de montaj:

$$l_0 = z/2 + w + x,$$

$l_0$  = distanța de centrare,

$y$  = înălțimea piesei de lucru,

$w$  = lungimea piesei de lucru,

$x$  = dimensiunea coordonatelor,

$s$  = cursa,

$z$  = diametrul opritorului

Calculul dimensiunii  $x$ :

$y$  mai mare sau egal decât  $l_2 - d_2/2$ ,

atunci  $x = d_2/2 - s$

sau

$y$  mai mic decât  $l_2 - d_2/2$ , atunci

$$x = d_2/2 - s - [(l_2 - d_2/2 - y) * 0,123]$$

#### Caracteristici

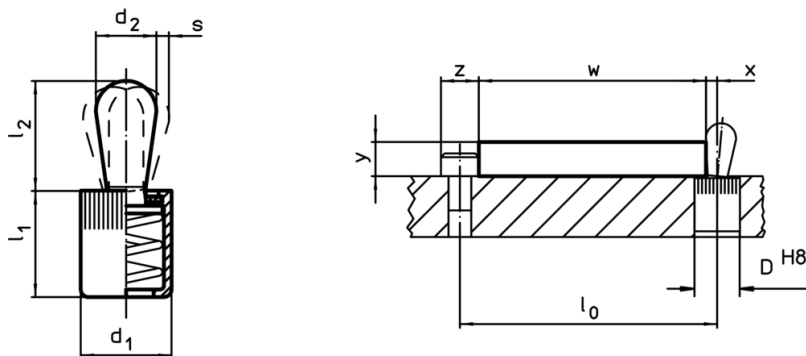
Forța arcului mărită = arc din oțel, galvanizat

#### Mai multe informații

#### Produse asociate

- Excentric, pentru șuruburi de presiune laterale, netede

### Desen





### Informații comandă

Dimensiuni		Forța arcului $F_{\max.}^{1)}$ ~ [N]	Dimensiuni		Cursă $s$ [mm]	Poziție orificiu $D$ H8 [mm]	🌡️ max. [°C]	📦 [g]	RoHS	REACH	Ref. Nr.
$d_1$	$d_2$		$l_1$	$l_2$							
[mm]	[mm]		[mm]	[mm]							
6	3	40	7,5	4	1	6	110	0,7	Reclamație- RoHS	conține materiale SVHC >0.1% w/w	22150.0112

<sup>1)</sup> valoarea statistică medie

Accesorii

	Dimensiuni d <sub>1</sub> [mm]	 [g]	RoHS	REACH	Ref. Nr.
<b>Scule de montaj</b>					
	6	19	Reclama#ie- RoHS	con#ine materiale SVHC >0.1% w/w	<a href="#">22150.0830</a>

Exemplu de aplicație

