

Bolțuri de indexare • cu flanșă înșurubabilă, orizontală

22120.1128



Descrierea produsului

Bolțuri de indexare sunt utilizate în aplicații de indexare.

Material

Carcasă

- Zinc turnat sub presiune, plastificat, negru

Bolț blocare

- Oțel, zincat prin galvanizare

Încuietor

- plastic

Asamblare

Asamblare cu șaibe ISO 7092.

Operații

Când folosiți modelul cu blocator, scoateți bolțul, rotiți cu 70° asigurați-l în canalul de fixare (pentru cazul în care bolțul nu trebuie să revină).

Desen

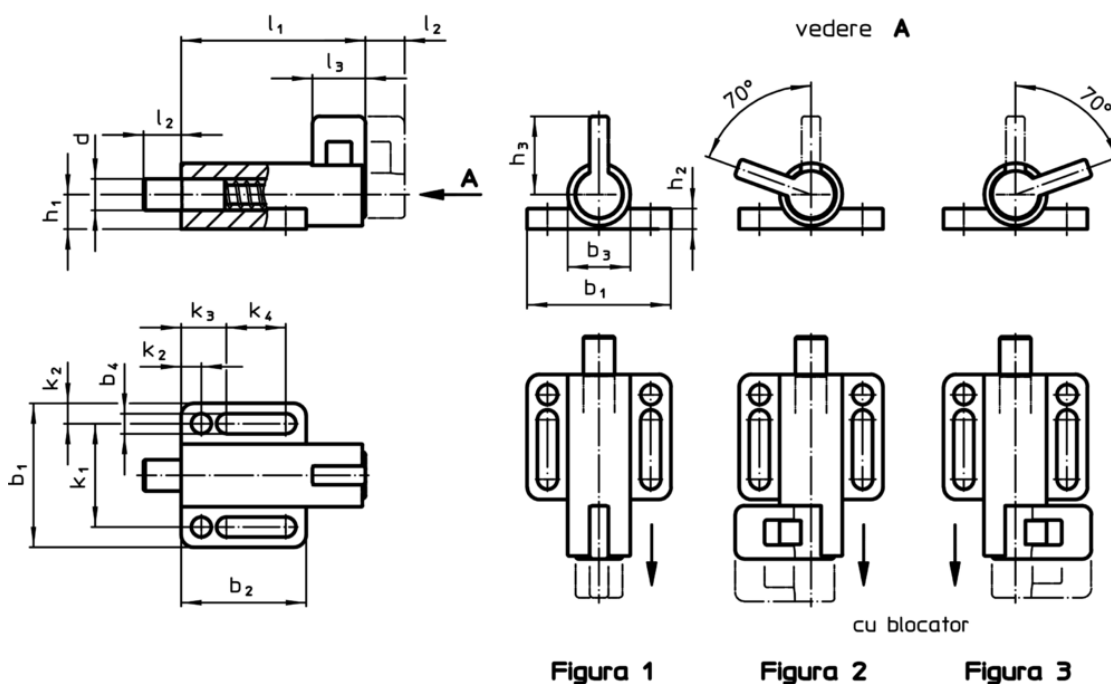


Figura 1

Figura 2

Figura 3

Informații comandă

Dimensiuni														Forța arcului ¹⁾		Temperatură		RoHS	REACH	Ref. Nr.	
d	l ₂	b ₁	b ₂	b ₃	b ₄	h ₁	h ₂	h ₃	k ₁	k ₂	k ₃	k ₄	l ₁	l ₃	F ₁	F ₂	min.	max.			
[mm]														[N]	[N]	[°C]	[g]				
-0,05	min.														~	~					
cu blocare, stânga – figura 2																					
10	10	38	32	16	5,4	8,5	6	23	27	5,5	12	14,5	57	14	21	27	-30	80	71	Reclamație-RoHS	conține materiale SVHC >0.1% w/w
22120.1128																					

¹⁾ valoarea statistică medie

Exemplu de aplicație

