

## Bridă • cu profil în trepte

### 23160.0107

#### Descrierea produsului

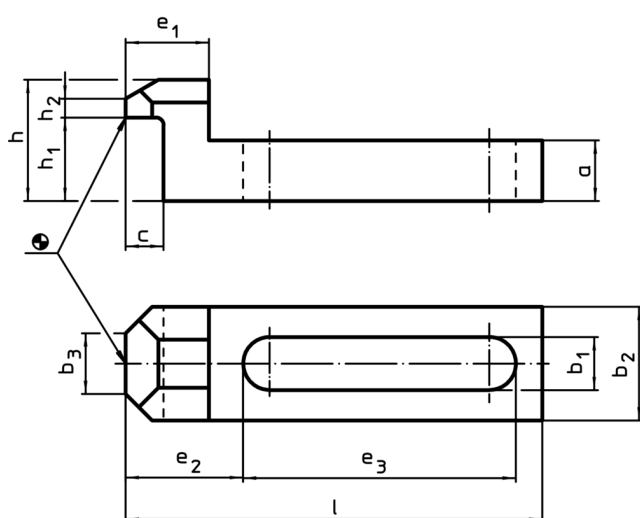
This clamp (clamping claw) according to DIN 6314 B is stepped and is mainly used in mechanical clamping technology for clamping workpieces.



#### Material

- Oțel tratat termic, cu revenire, brunat

#### Desen



#### Informații comandă

Mărime nominală b <sub>1</sub> [mm]	l	a	b <sub>2</sub>	b <sub>3</sub>	c	Dimensiuni			h	h <sub>1</sub>	h <sub>2</sub>	Pentru șuruburi		Reclamație- RoHS	RoHS	REACH	Ref. Nr.
						e <sub>1</sub>	e <sub>2</sub>	e <sub>3</sub>				[mm]	[inch]				
6,6	55	8	15	8	5	11	15,5	36	16	11	2	M6	1/4	39	Reclamație- RoHS	nu conține materiale SVHC	23160.0107

Exemplu de aplicație

