

Bridă • cu profil în trepte

23160.0117

Descrierea produsului

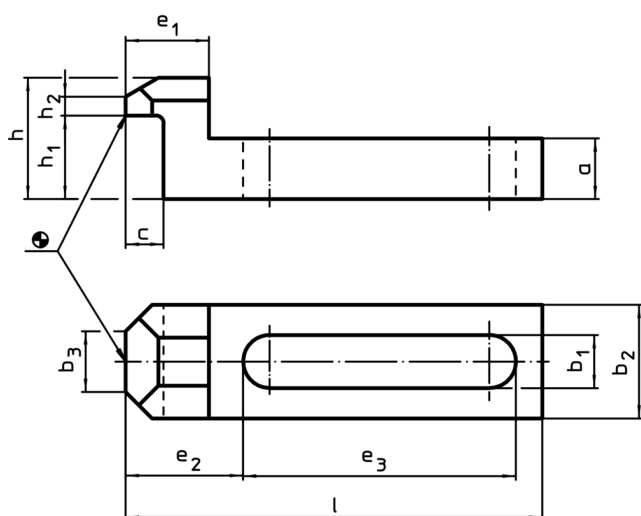
This clamp (clamping claw) according to DIN 6314 B is stepped and is mainly used in mechanical clamping technology for clamping workpieces.



Material

- Oțel tratat termic, cu revenire, brunat

Desen



Informații comandă

Mărime nominală b ₁ [mm]	l	a	b ₂	b ₃	Dimensiuni							Pentru șuruburi		RoHS	REACH	Ref. Nr.	
					c	e ₁	e ₂	e ₃	h	h ₁	h ₂	[mm]	[inch]				[g]
17	145	20	40	20	14	29	38,5	99	40	28	6	M16	5/8	683	Reclamație- RoHS	nu conține materiale SVHC	23160.0117

Exemplu de aplicație

