

## Bucșe de poziționare • fără guler, DIN 179 A

23112.0520



### Descrierea produsului

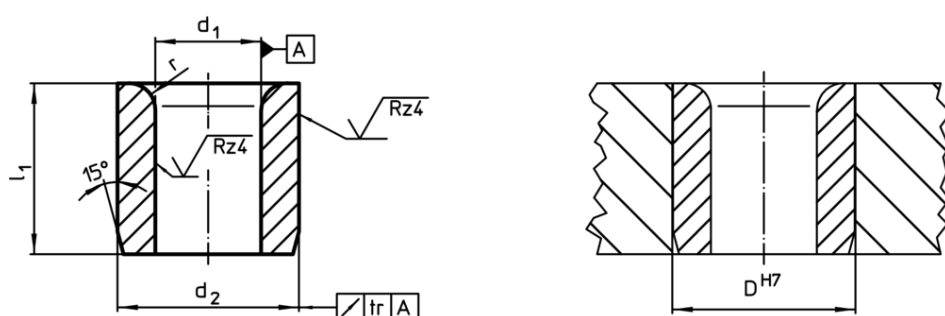
De poziționare sau de centrare burghie, utilizate pentru a găuri în aceeași poziție pentru a asigura repetabilitate.

Bucșele de poziționare, calite sau grunduite, pot fi utilizate ca și ghidaje rezistente la uzură pentru mașini de găurit, arbori, etc.

### Material

- Oțel cementat, călit

### Desen



### Informații comandă

| d <sub>1</sub><br>F7 | Dimensiuni     |                      |      | r | Poziție orificiu<br>D<br>H7<br>[mm] | 📦<br>[g] | RoHS               | REACH                                  | Ref. Nr.   |
|----------------------|----------------|----------------------|------|---|-------------------------------------|----------|--------------------|--|------------|
|                      | l <sub>1</sub> | d <sub>2</sub><br>n6 | [mm] |   |                                     |          |                    |  |            |
| 2                    | 6              | 5                    |      | 1 | 5                                   | 0,7      | Reclamație<br>RoHS | conține<br>materiale SVHC<br>>0.1% w/w | 23112.0520 |