

## Bucșe de poziționare • fără guler, DIN 179 A

23112.0525



### Descrierea produsului

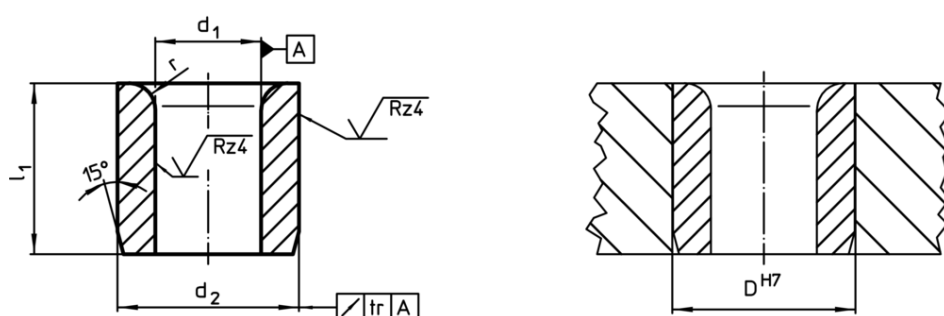
De poziționare sau de centrare burghie, utilizate pentru a găuri în aceeași poziție pentru a asigura repetabilitate.

Bucșele de poziționare, calite sau grunduite, pot fi utilizate ca și ghidaje rezistente la uzură pentru mașini de găurit, arbori, etc.

### Material

- Oțel cementat, călit

### Desen



### Informații comandă

d <sub>1</sub> F7	Dimensiuni			Poziție orificiu D H7 [mm]	[g]	RoHS	REACH	Ref. Nr.
	l <sub>1</sub> [mm]	d <sub>2</sub> n6	r					
2,5	9	5	1	5	1	Reclamație RoHS	conține materiale SVHC >0.1% w/w	23112.0525