

Bucșe de poziționare • fără guler, DIN 179 A

23112.0531



Descrierea produsului

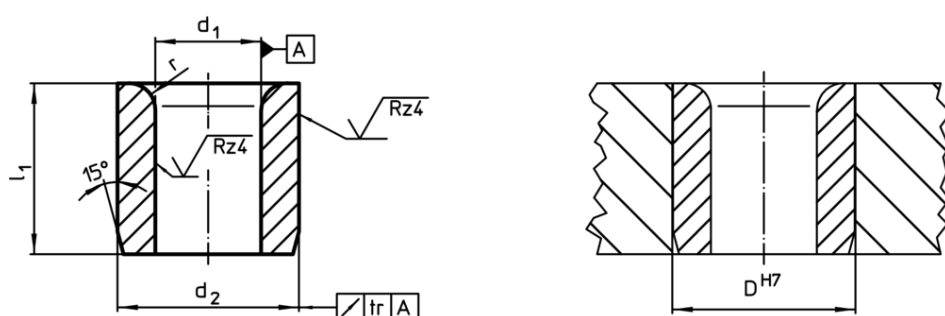
De poziționare sau de centrare burghie, utilizate pentru a găuri în aceeași poziție pentru a asigura repetabilitate.

Bucșele de poziționare, calite sau grunduite, pot fi utilizate ca și ghidaje rezistente la uzură pentru mașini de găurit, arbori, etc.

Material

- Oțel cementat, călit

Desen



Informații comandă

Dimensiuni				Poziție orificiu	[g]	RoHS	REACH	Ref. Nr.
d ₁ F7	l ₁	d ₂ n6	r	D H7				
[mm]				[mm]				
3	12	6	1	6	1,9	Reclamație RoHS	conține materiale SVHC >0.1% w/w	23112.0531