

Bucșe de poziționare • fără guler, DIN 179 A

23112.0536



Descrierea produsului

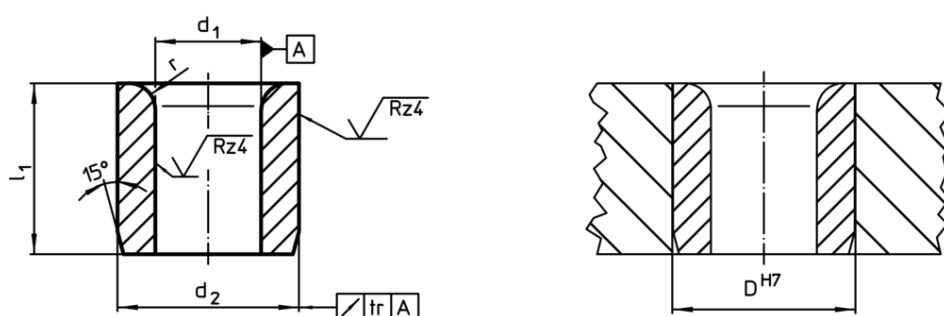
De poziționare sau de centrare burghie, utilizate pentru a găuri în aceeași poziție pentru a asigura repetabilitate.

Bucșele de poziționare, calite sau grunduite, pot fi utilizate ca și ghidaje rezistente la uzură pentru mașini de găurit, arbori, etc.

Material

- Oțel cementat, călit

Desen



Informații comandă

Dimensiuni				Poziție orificiu	[g]	RoHS	REACH	Ref. Nr.
d ₁	l ₁	d ₂	r	D H7				
F7	[mm]			[mm]				
3,5	8	7	1	7	2,4	Reclamație RoHS	conține materiale SVHC >0.1% w/w	23112.0536