

## Bucșe de poziționare • fără guler, DIN 179 A

23112.0548



### Descrierea produsului

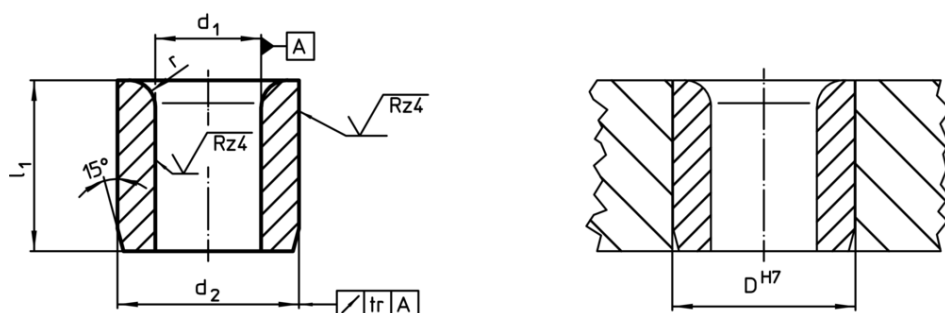
De poziționare sau de centrare burghie, utilizate pentru a găuri în aceeași poziție pentru a asigura repetabilitate.

Bucșele de poziționare, calite sau grunduite, pot fi utilizate ca și ghidaje rezistente la uzură pentru mașini de găurit, arbori, etc.

### Material

- Oțel cementat, călit

### Desen



### Informații comandă

Dimensiuni				Poziție orificiu	Reclamație RoHS	REACH	Ref. Nr.
d <sub>1</sub> F7	l <sub>1</sub> [mm]	d <sub>2</sub> n6	r	D H7 [mm]			
4,5	16	8	1	8	4,2	conține materiale SVHC >0.1% w/w	23112.0548