

Piulițe canal T plane

23130.0016

Descrierea produsului

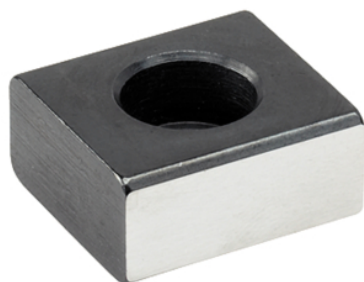
A se utiliza pentru sistemele de poziționare și elementele de prindere pe mese cu canale T conform DIN 650.

Material

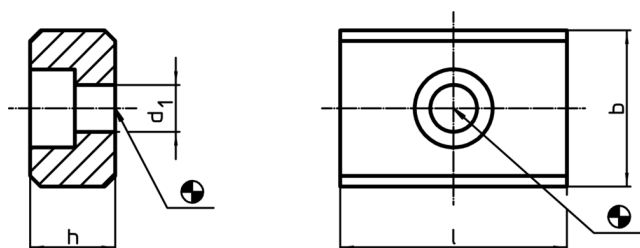
- Oțel, călit, brunat, șlefuit

Asamblare

Se prind cu bolțuri în canalele de aliniere ale sistemului de fixare. Diblurile cu canale joase sunt adecvate pentru situațiile în care sistemele de fixare vor fi utilizate pe mașini cu lățimi identice ale canalelor.



Desen



Informații comandă

b h6	Dimensiuni			Pentru șuruburi ISO 4762	[g]	RoHS	REACH	Ref. Nr.
	h	l	d ₁					
[mm]				[mm]				
16	10	22	6,6	M6	22	Reclamație- RoHS	nu conține materiale SVHC	23130.0016

Exemplu de aplicație

