

Piulițe prelungitoare • (înălțimea 3 d)

23090.0014



Descrierea produsului

In comparison to a hexagon nut according to DIN 6330, the extension nuts are elongated and are particularly suitable as a connecting piece for stud bolts.

Material

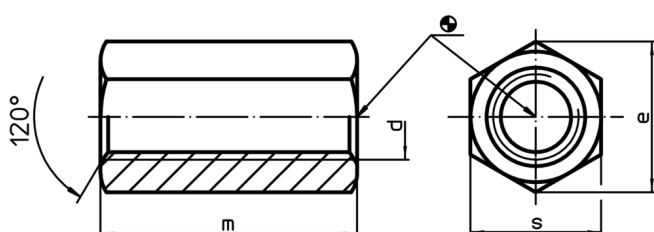
- Oțel tratat termic, cu revenire, calitatea 10, fosfatat

Mai multe informații

Referințe

Pentru informații referitoare la cuplul de pornire și stabilitate vă rugăm consultați anexa - date tehnice.

Desen



Informații comandă

d	Dimensiuni			[g]	RoHS	REACH	Ref. Nr.
	e	m	s				
M14	24,2 [mm]	42	21	79	Reclamație- RoHS	nu conține materiale SVHC	23090.0014

Exemplu de aplicație

