

Piulițe cu guler • DIN 6331 (înălțimea 1,5d)

23080.0008



Descrierea produsului

The collar nuts (flanged nuts) are manufactured according to DIN 6331.

Material

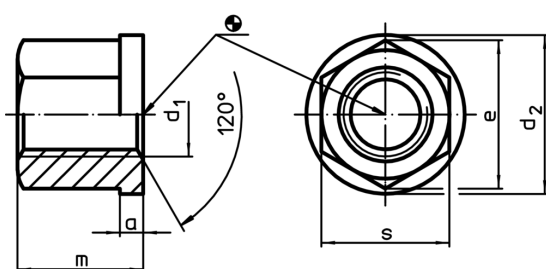
- Oțel tratat termic, cu revenire, calitatea 10, fosfatat

Mai multe informații

Referințe

Pentru informații referitoare la cuplul de pornire și stabilitate vă rugăm consultați anexa - date tehnice.

Desen



Informații comandă

Dimensiuni		[g]	RoHS	REACH	Ref. Nr.				
d ₁	a					d ₂	e	m	s
Oțel tratat termic									
M8	3,5	18	15	12	13	12	Reclamație- RoHS	nu conține materiale SVHC	23080.0008

Exemplu de aplicație

