

Piulițe cu guler • DIN 6331 (înălțimea 1,5d)

23080.0010



Descrierea produsului

The collar nuts (flanged nuts) are manufactured according to DIN 6331.

Material

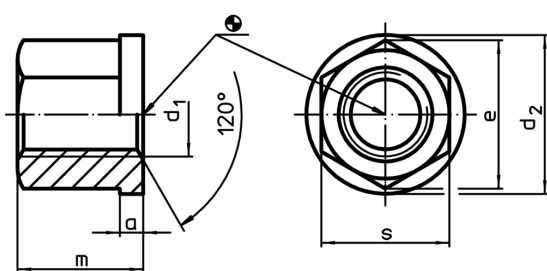
- Oțel tratat termic, cu revenire, calitatea 10, fosfatat

Mai multe informații

Referințe

Pentru informații referitoare la cuplul de pornire și stabilitate vă rugăm consultați anexa - date tehnice.

Desen



Informații comandă

| Dimensiuni | | | | | | [g] | RoHS | REACH | Ref. Nr. |
|--------------------|---|----------------|------|----|----|-----|-----------------|---------------------------|------------|
| d ₁ | a | d ₂ | e | m | s | | | | |
| Oțel tratat termic | | | | | | | | | |
| M10 | 4 | 22 | 18,5 | 15 | 16 | 22 | Reclamație-RoHS | nu conține materiale SVHC | 23080.0010 |

Exemplu de aplicație

